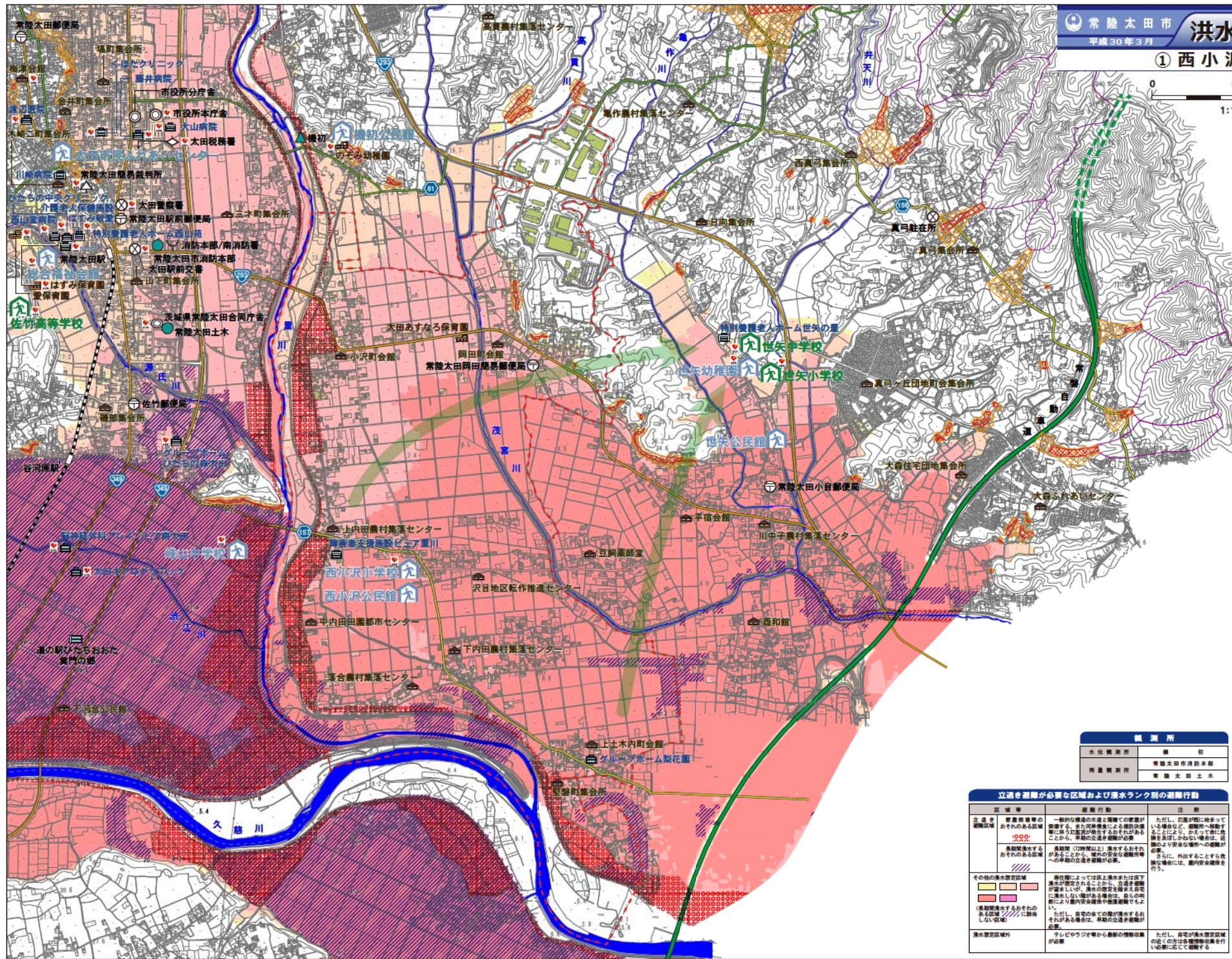
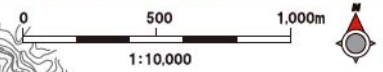


① 西小沢地区



シミュレーションの前提となる降雨

久慈川	久慈川流域の4時間総降雨量	80mm
黒川	黒川流域の4時間総降雨量	75mm
山田川	山田川流域の4時間総降雨量	87mm
茂富川	茂富川流域の24時間総降雨量	65mm
湧川	湧川流域の24時間総降雨量	65mm

凡例

	危険区域	避難要する
	注意区域	避難要する
	浸水想定区域	避難要する
	浸水想定区域外	避難要する
	河川	河川
	道路	道路
	境界線	境界線
	避難所	避難所
	観測所	観測所
	土砂災害危険区域	土砂災害危険区域
	土砂災害警戒区域	土砂災害警戒区域
	土砂災害特別警戒区域	土砂災害特別警戒区域
	土砂災害防止区域	土砂災害防止区域
	土砂災害危険箇所	土砂災害危険箇所
	土砂災害警戒箇所	土砂災害警戒箇所
	土砂災害特別警戒箇所	土砂災害特別警戒箇所
	土砂災害防止箇所	土砂災害防止箇所

観測所

水位観測所	備前
雨量観測所	常陸太田市消防本部 常陸太田土木

立寄り避難が必要な区域および浸水ランク別の避難行動

浸水ランク	避難行動	注意
浸水想定区域外	避難行動不要	ただし、浸水想定区域外であっても、浸水想定区域との境界付近には、浸水想定区域と同様の避難行動が必要である。
浸水想定区域	浸水想定区域外と同様の避難行動	ただし、浸水想定区域に浸水した場合、浸水想定区域と同様の避難行動が必要である。
注意区域	浸水想定区域と同様の避難行動	ただし、浸水想定区域に浸水した場合、浸水想定区域と同様の避難行動が必要である。
危険区域	浸水想定区域と同様の避難行動	ただし、浸水想定区域に浸水した場合、浸水想定区域と同様の避難行動が必要である。

