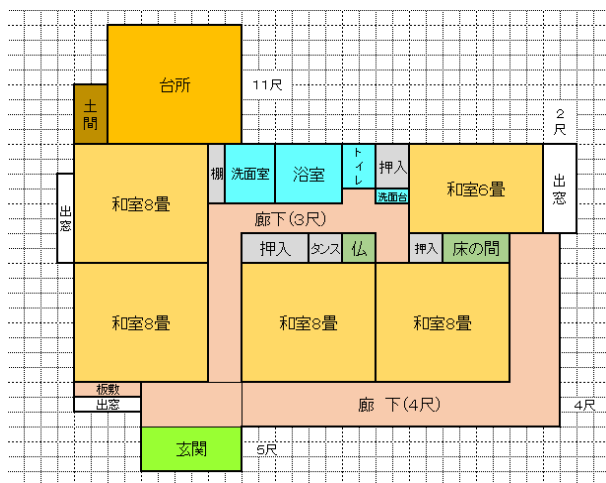


# THE田舎暮らし 大自然を堪能できる良物件

物件登録番号	104				
所在地	常陸太田市玉造町				
売却・賃貸の別	売却				
希望売却・賃貸額	500万円				
建築年	昭和48年				
補修の要否	多少の補修が必要				
補修の費用負担	入居者負担				
空き家の概要				施設の状況	
面積	土地	817.08平方メートル		電気	引込済
	建物	1階	131.69平方メートル	ガス	-
		2階	-	風呂	-
	合計	131.69平方メートル		水道	-
構造	木造			下水	-
建築確認	-			トイレ	水洗
都市計画区域区分	区域外			駐車場	あり
住宅の耐震化	-			庭	あり
その他	<ul style="list-style-type: none"> <li>・天井雨漏り染み有。</li> <li>・敷地内に乾燥場有り。</li> </ul>				

## 間取り図



## 写真

和室 1



和室 2





**【ご注意】**

※図面と現況に相違がある場合は現況を優先とします。  
 ※空き家をご紹介するには、事前に空き家バンク利用登録が必要となります。  
 ※詳細については、仲介業者による案内となりますが、利用登録がお済みでない場合は、ご案内できませんので、ご注意願います。

主要施設等への距離	駅	常陸太田駅	7.2 km	バス停		km
	市役所等	市役所	6.8 km	図書館	市立図書館	5 km
	警察署/交番	交番	2.8 km	消防署	市消防署	7.2 km
	小学校	久米小学校	3.2 km	中学校		3.3 km
	スーパー	スーパー	2.8 km	郵便局	太田郵便局	3 km
	幼稚園/保育園		3.2 km	病院/診療所		2.6 km

**お得な助成制度があります！ ぜひご活用下さい！**

**○空き家のリフォーム工事費用を助成します**

売買や賃貸等により物件を利活用する所有者の方、物件の賃借人又は購入して1年以内の方に、空き家のリフォーム工事費用の1/2を助成します。

(限度額100万円)

**○空き家の家財道具等の処分費用を助成します**

売買や賃貸等により物件を利活用する所有者の方、物件の賃借人又は購入して1年以内の方に、物件に残存する家財道具等の処分及び搬出に要する費用を助成します。

(限度額20万円)

**※上記助成制度を利用する場合は、事前の申請が必要です。  
 工事後・処分後の申請は受付できませんのでご了承ください。**