

常陸太田市・金砂郷町・水府村・里美村

# 合併まちづくり計画

新市建設計画



## ● はじめに

平成16年12月1日、常陸太田市と久慈郡の金砂郷町、水府村、里美村が合併し、新生「常陸太田市」として新たなまちづくりをスタートさせることになりました。

この概要版は、より豊かで、活力のある新しいまちをつくるための指針となる、「常陸太田市・金砂郷町・水府村・里美村合併まちづくり計画」(新市建設計画)の概要をまとめたものです。

この計画の趣旨は、新市としての速やかな一体化を推進し、均衡ある発展と住民福祉の向上を図ろうとするものです。

計画の構成としては、新市建設の基本方針、建設の根幹となるべき事業、公共的施設の統合整備、財政計画からなっています。

計画期間は、合併期日の属する平成16年度から平成26年度までです。

## ● 新市の姿

面積：372.01平方キロメートル(県内第1位)

人口：61,869人(平成12年国勢調査)

計画期間終了後の平成27年の人口は、66,500人と想定しています。

世帯数：19,374世帯(平成12年国勢調査)

## ● 新市の将来像

### 人・自然・歴史がかがやき、健康と活力にあふれる美しいまち

新しい常陸太田市は、市民のみなさんが相互理解を深めながら、幸せを追求し、新市が誕生して本当によかったと実感できるまちづくりを目指します。

そこで、新市の将来像を、「人・自然・歴史がかがやき、健康と活力にあふれる美しいまち」としました。

この将来像の実現に向けて、6つの基本方針を設定し、市民・企業・団体と行政の「協働」によるまちづくりを進めます。

## ● 新市建設の基本方針

基本方針 1 いつまでも健康で安心して暮らせるまちをつくる

基本方針 2 地域間交流を促進し、地域資源を活かした「活力」ある産業のまちをつくる

基本方針 3 自然にやさしく人と自然が共生するまちをつくる

基本方針 4 歴史に学び、かがやく未来のまちをつくる

基本方針 5 利便性が高く快適で美しいまちをつくる

基本方針 6 市民・企業・団体と行政が「協働」するまちをつくる



## 分野別施策

### 基本方針

## 1 いつまでも健康で

## 安心して暮らせるまちをつくる

新生「常陸太田市」は、多様な保健・福祉施設の有効活用を図り、すべての市民が安心して生活できる、健康で福祉の充実したまちを目指します。

様々な健康づくりや生きがいづくり活動を支援するとともに、高齢者が寝たきりにならないような介護予防事業の充実を図ります。保育所の整備や放課後児童クラブの充実など、地域全体で子育てを支援する環境整備に努めます。



### 具体的施策

施策名	主要事業の概要
保健	各種検診・健康診査の充実 健康づくりの推進
医療	地域医療体制の充実・整備
地域福祉	地域福祉計画の策定
高齢者福祉	基幹型在宅介護支援センターの整備 生活関連施設の整備
介護保険	サービス提供基盤の整備
児童福祉	保育所の整備 放課後児童クラブの充実

### 基本方針

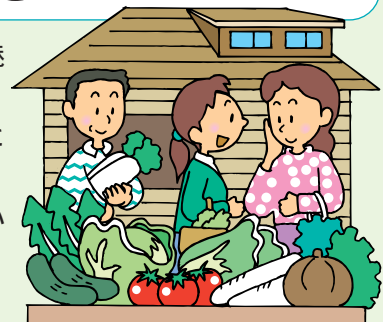
## 2 地域間交流を促進し、地域資源を活かした

## 「活力」ある産業のまちをつくる

竜神大吊橋、西山荘、プラトーさとみななどの観光資源を活用し、魅力あふれる観光都市として発展することを目指します。

ぶどうや常陸秋そばなど地域の特産品の付加価値を高め、観光との連携を図ることにより、農林業の一層の振興を図ります。

工業団地への企業誘致や商業環境の整備など、力強く活力にあふれたまちづくりを推進します。



### 具体的施策

施策名	主要事業の概要
観光	観光施設整備 観光イベント事業
農業	生産基盤整備 特産品の普及 担い手の確保・育成 農産物加工販売施設の整備
林業	林道の整備 林業・木材産業構造改革事業
工業	工業団地への優良企業の誘致推進
商業	商店街の整備充実

### 県事業

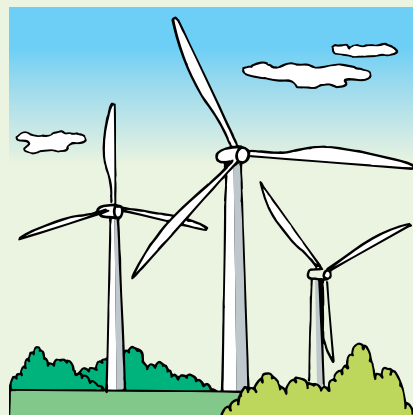
施策名	主要事業の概要
農業	広域農道整備事業県北東部地区
林業	奥久慈グリーンライン林道整備事業

## 自然にやさしく

## 3 人と自然が共生するまちをつくる

新生「常陸太田市」は、4つの県立自然公園を有し、自然環境に恵まれたまちとなります。これらの森林や河川、里山などの美しい環境を守り育てます。

風力発電施設の充実やバイオマス資源の活用、太陽光発電システムの普及などの地域エネルギー施策を推進します。市民生活に密着した生活排水対策の充実を図るとともに、ごみやし尿の適正な処理に努めます。



## 具体的施策

施策名	主要事業の概要	
地域エネルギー	風力発電施設の充実 太陽光発電システムの普及	バイオマスリサイクルセンター整備事業 未利用有機性資源の利用
生活排水対策	特定環境保全公共下水道事業 合併処理浄化槽整備事業	農業集落排水統合補助事業
し尿処理	し尿処理施設の整備	

## 県事業

施策名	主要事業の概要
自然環境の保全	治山事業

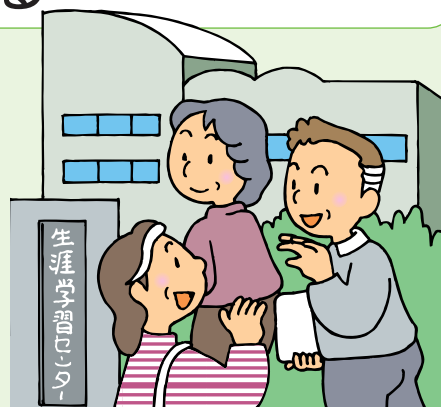
## 歴史に学び、

## 4 かがやく未来のまちをつくる

新生「常陸太田市」は、古くから教育熱心な土地柄として有名です。学校教育では、計画的な施設の整備や、一人ひとりの個性を尊重した人材の育成に努めます。

学校給食共同調理場の適切な配置を図り、給食の充実に努めます。

市内の様々な生涯学習施設の連携と有効活用を図ります。地域の歴史や伝統文化を未来に伝えるため、「博物館」などの整備を推進します。

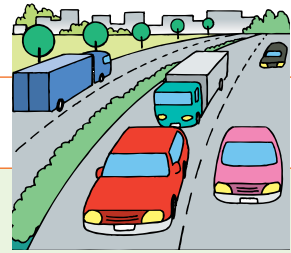


## 具体的施策

施策名	主要事業の概要	
幼児教育	幼稚園施設の整備・統合	
義務教育	小・中学校施設の整備・統合	学校給食共同調理場の整備
生涯学習	生涯学習施設の整備	生涯学習活動の支援
文化財	博物館等の整備	遺跡・史跡の整備
スポーツ	スポーツ施設の整備	イベント等の充実

# 利便性が高く

## 5 快適で美しいまちをつくる



新生「常陸太田市」が便利で快適なまちとなるように、国道や県道などの整備を促進するとともに、幹線となる市道などの整備を進めます。

新市域内のスムーズな移動を促進するため、市民バスや通学バスなどの充実を図るとともに、新生「常陸太田市」の玄関として常陸太田駅周辺整備を進めます。

うるおいがあり、安心して生活できる環境づくりを進めるため、下水道整備や河川改修、公園整備、消防防災体制の強化、防犯、交通安全施策の充実を図ります。

### 具体的施策

施策名	主要事業の概要	
道 路	幹線となる市道の整備 南部幹線の整備	生活道路の整備
公 共 交 通	バス路線維持事業	市民バスの充実
市 街 地 整 備	常陸太田駅周辺整備 都市計画街路の整備	鯨ヶ丘市街地整備
公 共 下 水 道	公共下水道の整備	雨水排水の整備
地 区 拠 点 の 整 備	支所周辺整備	
住 宅	市営住宅建設事業	宅地分譲事業
河 川	河川公園の整備	
消 防 ・ 防 災	消防施設整備事業 防災行政無線整備	防災基盤整備事業
交 通 安 全	交通安全施設整備	
公 園	都市公園の整備	親水公園の整備
上 水 道	事業統合の推進 老朽管の布設替え・低水圧地域の解消	施設の整備・拡充
簡 易 水 道	施設の整備・拡充	老朽施設の更新

### 県事業

施策名	主要事業の概要	
道 路	国道293号常陸太田東バイパス整備促進 主要地方道日立笠間線整備促進 主要地方道北茨城大子線整備促進	国道461号水府里美拡幅整備促進 主要地方道常陸那珂港山方線整備促進 過疎代行道路整備促進
河 川	源氏川環境整備事業 山田川河川侵食防止対策事業	浅川河川改修事業

# 市民・企業・団体と行政が

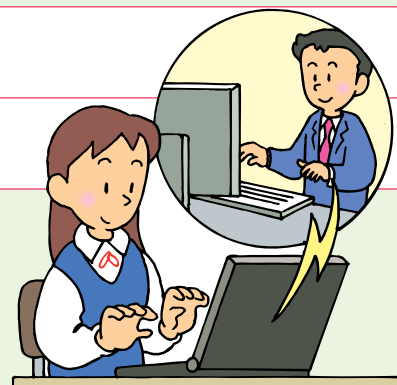
## 6 「協働」するまちをつくる

新市のまちづくりは、市民や企業、団体と行政が協働して進めていくこととします。

市民が主体的にまちづくりを進めることができるように、行政情報を提供し、コミュニティ活動を支援します。

### 具体的施策

施策名	主要事業の概要	
広 報 ・ 広 聴	市勢要覧の作成	市民ガイドブックの作成
コ ミ ュ ニ テ ィ	地域集会所の整備	
地 域 間 交 流 ・ 国 際 交 流	国際交流の推進	地域間交流の推進
地 域 情 報 化	情報キオスクの設置 各種電算システムの整備	地域イントラネットの活用



## ● 公共的施設の統合整備

公共的施設の統合整備にあたっては、市民生活に急激な変化を及ぼさないように十分配慮するとともに、地域特性や地域間のバランス、財政状況等を考慮しながら行うことを基本とします。

## ● 財政計画

新市における財政計画は、平成16年度～平成26年度について、歳入・歳出の項目ごとに策定したものです。

新市の歳入・歳出額は、年平均で、259億9800万円を見込んでいます。

### 歳入計画

区分	H16	H17	H18	H19	H20	H21	H22	H23	H24	H25	H26
地方税	4,969	4,979	4,983	4,986	4,989	4,993	5,002	5,005	5,007	5,010	5,011
地方交付税	8,988	9,208	9,184	9,130	9,219	9,384	9,468	9,814	10,019	10,250	10,420
国庫支出金	1,717	2,456	2,074	2,178	2,950	3,002	2,083	1,750	1,960	2,078	1,966
県支出金	1,395	1,191	1,172	1,060	925	950	873	848	960	852	811
地方債	5,345	5,192	4,175	6,833	5,964	5,992	4,562	3,408	3,738	3,874	3,546
その他	4,474	3,649	3,369	3,349	3,299	3,349	3,299	3,299	3,299	3,399	3,299
歳入合計	26,888	26,675	24,957	27,536	27,346	27,670	25,287	24,124	24,983	25,463	25,053

(単位:百万円)

地方税:住民税や固定資産税などです。

地方交付税:国に納付された税金の中から、地方公共団体の財政需要に応じて交付される税です。

国庫支出金・県支出金:国や県からの補助金などです。

地方債:国や県、金融機関などからの借入金です。

その他:公共施設などの使用料や書類交付などの手数料、基金からの繰入金などが含まれています。

### 歳出計画

区分	H16	H17	H18	H19	H20	H21	H22	H23	H24	H25	H26
人件費	6,135	6,094	6,071	5,795	5,688	5,589	5,505	5,505	5,505	5,505	5,505
扶助費	1,602	1,703	1,706	1,708	1,711	1,713	1,715	1,720	1,710	1,730	1,735
公債費	4,449	3,711	3,793	3,946	4,001	4,122	4,261	4,649	4,884	5,172	5,429
物件費	4,215	4,175	4,173	4,156	4,156	4,170	4,198	4,199	4,199	4,200	4,200
補助費等	2,155	2,154	2,154	2,153	2,152	2,151	2,150	2,149	2,148	2,147	2,146
繰出金	2,374	2,361	2,353	2,339	2,373	2,380	2,460	2,477	2,465	2,540	2,570
普通建設事業費	5,502	5,151	4,251	6,983	6,809	7,089	3,682	2,969	3,616	3,713	3,012
その他	456	1,326	456	456	456	456	1,316	456	456	456	456
歳出合計	26,888	26,675	24,957	27,536	27,346	27,670	25,287	24,124	24,983	25,463	25,053

(単位:百万円)

人件費:市長など特別職や一般職員の給与、議員の報酬などです。

扶助費:乳幼児や高齢者、障害者など福祉全般の経費です。

公債費:国や県、金融機関などからの借入金の返済額です。

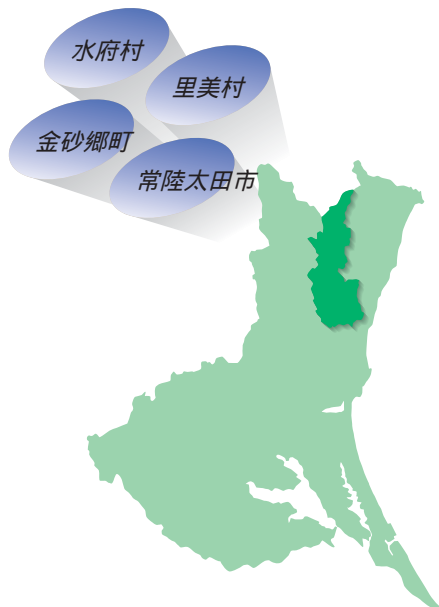
物件費:光熱水費や修繕費、交通費など公共施設の運営やサービスの提供に付随する経費です。

補助費等:各種の住民団体に対する補助金や他の市町村と共同で事業を行う際の分担金などです。

繰出金:国民健康保険などの特別会計に支出する額です。

普通建設事業費:道路や橋、下水道さらに学校、公園などの整備に係る経費です。

その他:維持補修費や積立金、投資・出資金・貸付金が含まれています。



新市建設計画  
概要版  
平成16年3月

発行 / 常陸太田市・金砂郷町・水府村・里美村合併協議会

[事務局] 〒313-0013 常陸太田市山下町4119 茨城県常陸太田合同庁舎3階  
TEL.0294(80)2202,2203 FAX.0294(72)6031

(平成16年4月から常陸太田市役所に移転予定。  
〒313-8611 茨城県常陸太田市金井町3690 TEL.0294-72-3111(代表))

<http://park10.wakwak.com/fokssgappeikyo>  
E-mail:fokssgappeikyo@at.wakwak.com