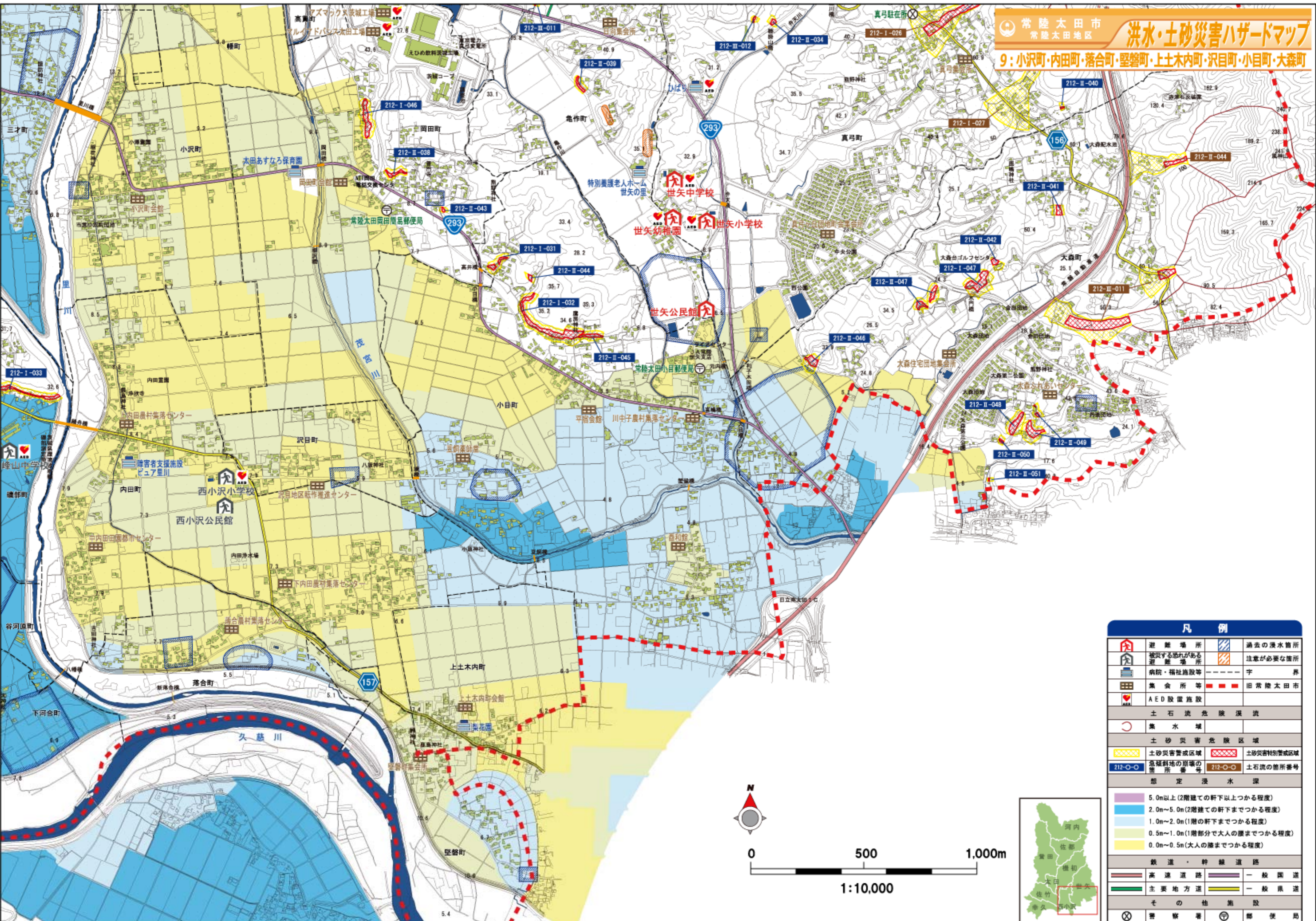


常陸太田市 常陸太田地区 **洪水・土砂災害ハザードマップ**  
 9: 小沢町・内田町・落合町・堅磐町・上土木内町・沢目町・小目町・大森町



凡例			
	避難場所		過去の浸水箇所
	被災する恐れがある避難場所		注意が必要な箇所
	病院・福祉施設等		字界
	集会所等		旧常陸太田市
	AED設置施設		
	土石流危険渓流		
	集水域		
	土砂災害危険区域		土砂災害特別警戒区域
	土砂災害警戒区域		土砂災害特別警戒区域
	急傾斜地の崩壊の箇所番号		土石流の箇所番号
	想定浸水深		
	5.0m以上(2階建ての軒下以上つかる程度)		
	2.0m~5.0m(2階建ての軒下までつかる程度)		
	1.0m~2.0m(1階の軒下までつかる程度)		
	0.5m~1.0m(1階部分で大人の腰までつかる程度)		
	0.0m~0.5m(大人の膝までつかる程度)		
	鉄道・幹線道路		一般国道
	高速道路		一般県道
	主要地方道		一般県道
	その他施設		
	警察署		郵便局

