

1. 太田小学校 (内堀町2365番地付近)

R2年度要望

対応済

高いブロック塀があり、道幅が狭いため、倒壊した際に逃げ場が確保できず危険。
→ブロック塀を撤去。



2. 西小沢小学校 (内田町2624番地付近)

R2年度要望

対応済

雨が降ると水が溜まり、歩ける状態ではなくなるため危険。
→排水のためブロックに穴をあけ対応。



3. 幸久小学校 (下河合町93番地付近)

R元年度要望

対応済

Y字路で狭いカーブになっており、車両が見えにくく危険。
→薄くなったグリーンベルトを塗り直し、ドライバーへの注意喚起を図る。

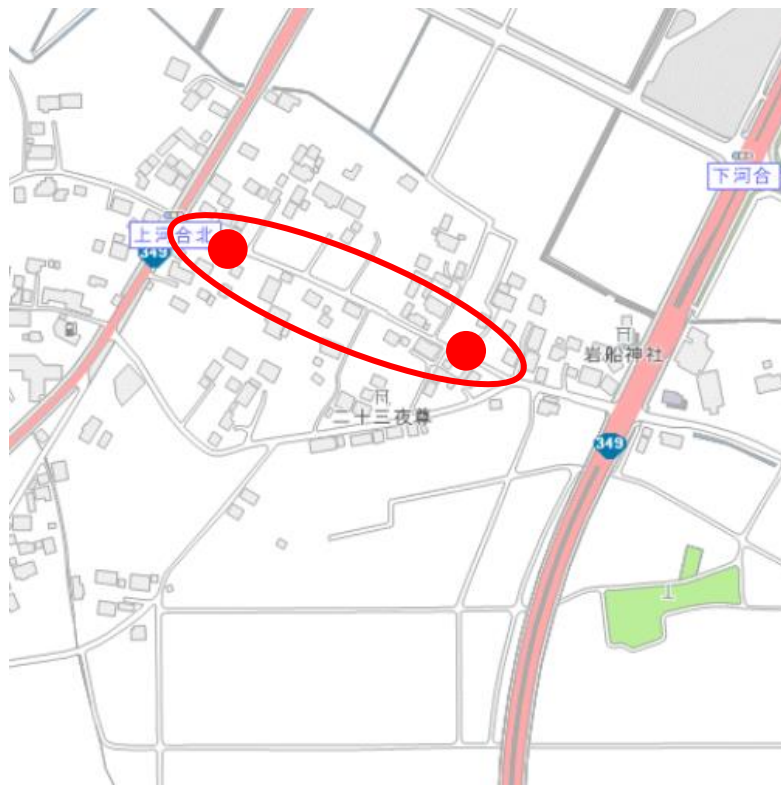


4. 幸久小学校 (下河合町6番地～93番地付近)

R元年度要望

対応済

道幅が狭いがスピードを出して走行する車両が多く危険。
→路面標示を設置し、ドライバーへの注意喚起を図る。

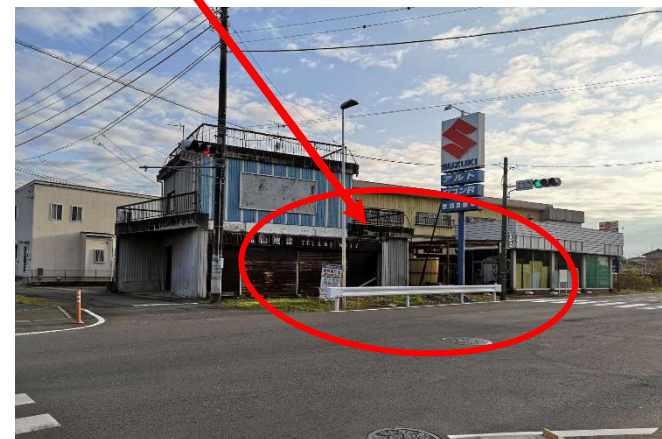


5. 幸久小学校 (上河合町1499番地付近)

R2年度要望

対応済

信号待ちの際、待機スペースが十分に確保されておらず危険。
→ガードレールを設置。



6. 幸久小学校 (上河合町1452～1422番地付近)

R2年度要望

対応済

細い路沿いに空き家が多く、防犯上危険。
→防犯灯を設置し対応。



7. 佐竹小学校 (稲木町地内)

H26年度要望

対応済

歩道がなく，見通しも悪いため，車両との接触の可能性があり危険。
→改良工事により対応。



8. 世矢小学校 (小目町2813番地付近)

H30年度要望

対応済

見通しの良い直線道路のため、スピードを出して走行する車両が多く、危険。
→路側帯・路面標示（交差点注意）により対応。



9. 世矢小学校 (大森町1590番地付近)

H30年度要望

対応済

曲がり角が多く傾斜のある坂道で、見通しが悪く、危険。
→グリーンベルト設置により、ドライバーへの注意喚起を図る。



10. 水府小・中学校

(和田町716番地付近)

H30年度要望

対応済

見通しが悪いため、下校時等に車両との衝突の危険がある。
→停止線の塗り直しと「止まれ」の路面標示で注意喚起を図る。



11. 水府小・中学校

(町田町226番地付近)

H30年度要望

対応済

交差点に横断歩道がなく危険。
→横断歩道を設置。



12. 水府小・中学校 (町田町213番地付近)

R元年度要望

対応済

道幅が狭く，見通しが悪いうえ，歩道がなく危険。
→道路の拡幅は困難なため，グリーンベルト設置にて対応。



13. 水府小・中学校

(町田町696番地付近)

R元年度要望

対応済

グリーンベルトに穴が空き、雨天時は水が溜まって滑りやすくなり、危険。
→グリーンベルトを補修し対応。



14. 水府小・中学校

(天下野町5591番地の1付近)

R2年度要望

対応済

橋が滑るため危険。
→塩化カルシウムを設置。



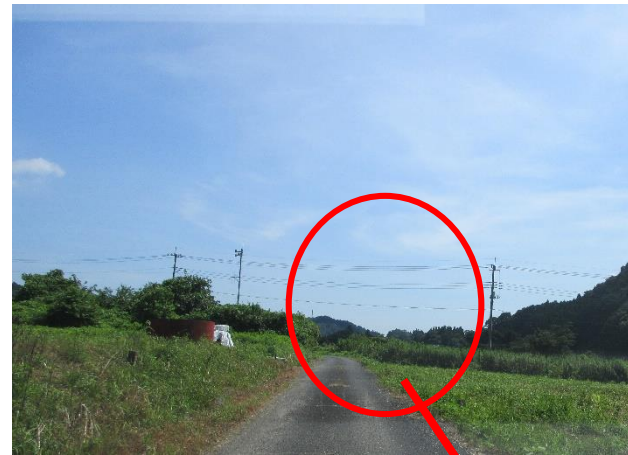
15. 水府小・中学校

(天下野町5591番地の1付近)

R2年度要望

対応済

人通りが少なく，暗いため危険。
→街路灯を設置。



16. 水府小・中学校

(松平町147番地付近)

R2年度要望

対応済

歩道の状態が悪く、アスファルト隆起による凹凸で、自転車の走行に危険がある。
→歩道の補修整備。



17. 水府小・中学校

(松平町147番地付近)

R2年度要望

対応済

カーブミラーが曇っている。木がかかってしまい見にくく危険。
→ミラーの磨き直しおよび木の伐採。



18. 水府小・中学校

(松平町193番地の1付近)

R2年度要望

対応済

標識が倒れかけていて危険。
→標識の撤去。(スクールゾーン外)



19. 水府小・中学校

(芦間町1648番地付近)

R2年度要望

対応済

道が細く，合流地点の見通しが悪いため危険。
→大きなカーブミラーの設置。



20. 里美小・中学校

(大中町1763番地の1付近)

H30年度要望

対応済

通学路であることがわかりにくく、スピードを出す車両があり危険。
→路面標示を設置し、ドライバーへの注意喚起を図る。



21. 里美小・中学校

(大中町995番地の1付近)

H30年度要望

対応済

舗装状態が悪く、傾斜があるため通学時に転倒の危険がある。
→路面補修により対応。



22. 峰山中学校

(天神林町517番地付近)

R元年度要望

対応済

舗装状態が悪く，自転車通学時に転倒や用水路への転落の危険がある。
→路面補修・ガードパイプ延長・ポストコーン設置により対応。

