

新型コロナウイルス感染症とこころの健康…… P1

新型コロナワクチン接種関連情報…………… P2

案内…………… P3～

幼稚園で遊びませんか／子育てメッセ／愛の献血／農耕用免許取得費用補助／花いっぱい運動／犬・猫の避妊去勢手術費用助成／敬老祝金・祝品の贈呈／水稻の損害評価／就職応援セミナー／元氣いばらき就職面接会／固定資産評価替えに向けた実地調査／社会生活基本調査／市美術展覧会 ほか

健康・スポーツ…………… P08

健康診査の予約受付

募集・資格・講座…………… P08～

食のミニ講座／専門運動指導／刈払機作業スタッフ講習／オンラインパーティ&プチセミナー／ラフティングで恋さがし／手話奉仕員養成講座／うちエコ診断受診家庭 ほか

相談…………… P12～

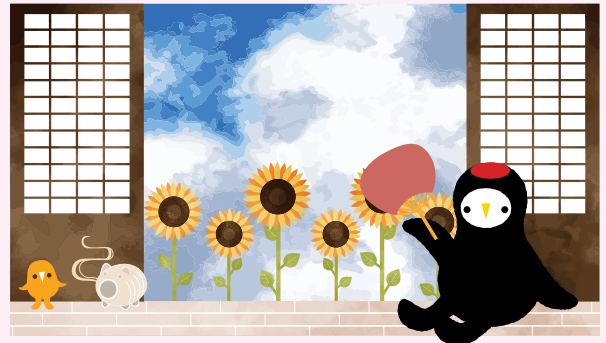
自殺防止週間／学校公開『個別相談会』 ほか

図書館だより…………… P13

ひたちおおたカレンダー…………… P14

*市が開催するイベント・講座等については、新型コロナウイルス感染症予防対策を徹底して実施します。

ひたちおおた お知らせ版



令和3年(2021年)8月25日号
発行 常陸太田市／編集 広報広聴課
〒313-8611 常陸太田市金井町3690
TEL 72-3111 内線303・304
FAX 72-3002
- 常陸太田市の市外局番は0294です -

8/25
No.625

お知らせ版は市のホームページでも
ご覧になれます
<http://www.city.hitachiota.ibaraki.jp/>
市ホームページQRコード



新型コロナウイルス感染症とこころの健康

感染が拡大する状況では、不安やストレスから心身に不調をきたす可能性があります。こうした反応は特別なものではなく「誰にでも起こりうる自然な反応」です。感染流行や行動制限が続くと、こころに疲れがたまりやすくなりますので、以下のことに気をつけて過ごしましょう。

◆「こころとからだを健康に保つ生活」を送りましょう

- 十分な睡眠、バランスの良い食事をとって、規則正しい生活をしましょう。
- メールや電話などで信頼できる友達や家族と話をしましょう。
- 人混みを避けた場所での散歩や適度な運動を心がけましょう。
- 気持ちを落ち着けるためのアルコールやタバコ等の摂取は控えましょう。
- 感染拡大による不安から、しばしば「不正確な噂やデマ」「偏見」「いじめ」が発生することがあります。情報を発信する時・受け取る時は、ひと呼吸おいて、正しいものかどうかチェックしてからにしましょう。



◆「正しい情報」を「適切な量」で取り入れましょう

- 情報源が明らかな正しい情報と知識を得るようにしましょう。
- さまざまな情報で不安になる時は、テレビやインターネットを見る時間を減らし、情報を取り入れすぎないようにしましょう。

◎こころの不調が続く場合は、無理をせず、各種相談窓口をご利用ください

- ◆健康づくり推進課(73-1212) ◆北部保健センター(85-1212)
- ◆ひたちおおた健康ホットライン24(0120-412-124)(24時間・無料)



インターネット相談
はこちらから

新型コロナウイルス感染症の状況により
お知らせ内容が変更になることがあります。

申…申し込み、申請、届出先

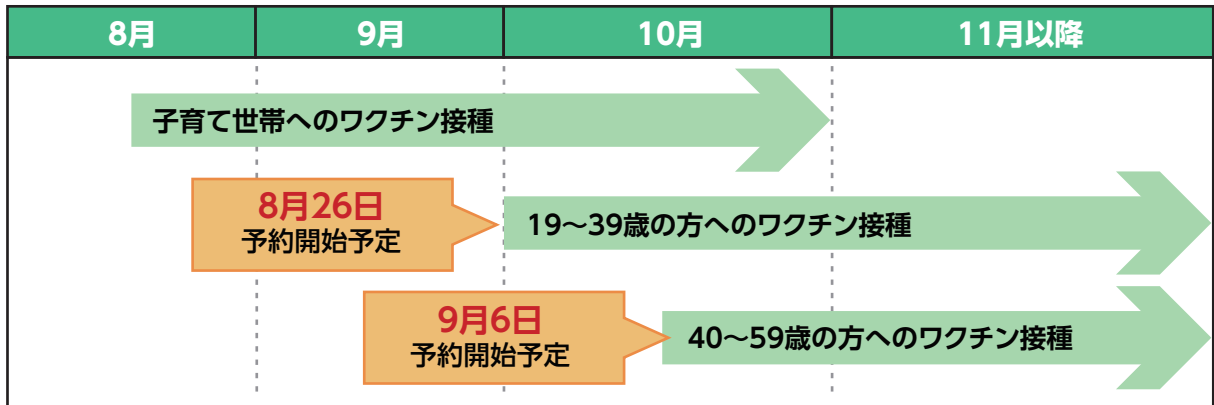
問…問い合わせ先

*各支所の連絡先についてはページ下部に記載しています。

新型コロナワクチンに関するお知らせ

対象者全員へクーポン券(接種券)を発送しましたので、接種まで大切に保管してください。また、クーポン券(接種券)が届いていない方はお手数ですがワクチン接種推進室へご連絡ください。

◎今後のスケジュール



*60歳以上の方の接種も引き続き実施していきます。接種の予約は下記コールセンターにお電話いただくか、市ホームページをご確認ください。

*ワクチンの供給状況等により、日程が前後することがあります。

◎9月以降の市集団接種

◆日程:

1回目	2回目
9月12日(日)	10月3日(日)
9月18日(土)	10月9日(土)
9月19日(日)	10月10日(日)
10月2日(土)	10月23日(土)
10月16日(土)	11月6日(土)
10月17日(日)	11月7日(日)
10月31日(日)	11月21日(日)

*原則、1回目の3週間後に同じ場所で2回目の接種となりますので、どちらの日程も都合のよい日を選んで予約してください。

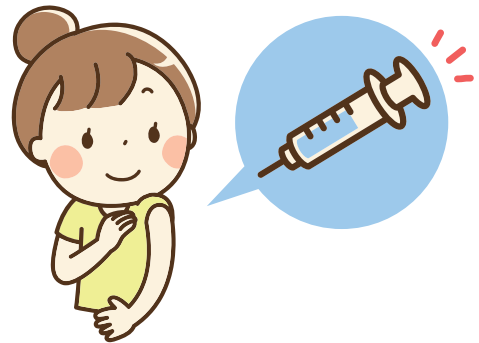
*上記以降の集団接種の日程は、改めてお知らせします。

◆ところ:総合福祉会館

◆対象:予約開始日が到来している方

◆定員:各回396人

◆予約方法:クーポン券(接種券)に同封の案内チラシ等をご確認ください。



市相談・予約コールセンター

☎0120-226-380 (月~土曜<祝日を除く>
午前9時~午後5時)

耳の不自由な方専用 FAX 番号 0294-72-0123

◆問:ワクチン接種推進室(85-6977)

8月11日現在の情報を掲載しています。最新の情報は、市ホームページや厚生労働省ホームページでご確認ください。

市ホームページ



厚生労働省
ホームページ



案内

幼稚園で遊びませんか

- 幼稚園の園庭を開放します。親子で自由に遊べますのでお気軽にご来園ください。(事前予約制・雨天中止)。
- ◆**とき**：10月7日(木)、11月11日(木)、令和4年1月20日(木)、2月3日(木) 午前10時～11時
 - ◆**ところ**：太田進徳幼稚園
 - ◆**申込方法**：開放日前日までに、電話でお申し込みください。
 - ◆**申・問**：太田進徳幼稚園(72・0317)
- 子育てメッセ2021
映画上映会を開催します
 ドキュメンタリー映画『ママをやめてもいいですか』の上映会を開催します。参加無料ですので、お気軽にご参加ください(託児付き)。
- ◆**とき**：10月16日(土) 午前10時開場、午前10時30分上映開始、12時終了予定。
 - ◆**ところ**：生涯学習センターふれあいホール
 - ◆**定員**：100人(先着順)
 - ◆**申込期限**：10月8日(金)

- ◆**申込方法**：左記のQRコードを読み取り、住所、氏名(複数名観覧ご希望の方は全員の氏名)、連絡先、入場希望人数を記載の上、メールでお申し込みください。
- *1歳半前後までの乳幼児を対象に、託児が可能です(定員10人)。希望する方は、観覧申込事項に加え、保護者と預けるお子さんの氏名、月齢を記載してください。
- *新型コロナウイルスの感染状況によつては、市外からの参加をお断りする場合や、上映会の中止・託児の中止等の判断をする場合があります。
- ◆**申**：NPO法人結 塩原(72・8890) / メール mail@yui-1.com
- ◆**問**：少子化・人口減少対策課(内線314)

愛の献血にご協力ください

血液が大変不足しています。血液は人工的につくることができません。皆さんのご協力をお待ちしています。

映画上映会
メール申込



農耕用免許の取得費用を補助します

- ◆**とき・ところ**：9月14日(火) 午前9時30分～11時30分、午後0時45分～4時 / 市役所
 - ◆**対象**：満16歳～69歳の健康な方
 - *65歳～69歳の方は、60歳～64歳の間に献血を実施したことがある方に限ります。
 - *体調等によつて献血をご遠慮いただくことがあります。
 - ◆**持参する物**：献血カードまたは献血手帳(お持ちの方)、お薬手帳(服用中のお薬がある方)
 - ◆**問**：常陸太田献血連合会(事務局健康づくり推進課 73・1212)
- 大型特殊免許、けん引免許を取得する際の教習費用を補助し、農業に必要な免許を取得する農業者を支援します。
- ◆**対象教習**：大型特殊免許教習、けん引免許教習、セット教習(大型特殊+けん引)
 - ◆**主な要件**：
 - 農業委員会が発行する耕作証明書に30a以上掲載されていること
 - 前年度の農業所得が350万円以下であること

○令和4年3月31日までに免許の取得が可能であること

*他にも要件がありますので、詳しくはお問い合わせください。

- ◆**補助金額**：事業費の4分の1以内
- *上限(大型特殊免許：2万円、けん引免許：2万5千円、セット教習：4万5千円)

- ◆**申請方法**：次の書類を準備の上、申請してください。

- 教習費用に係る見積り書・パンフレット等の写し
- 現在所有している免許証の写し
- 前年の申告書の写し
- 耕作証明書

*教習所へ申し込む前に、補助金の申請が必要となりますのでご注意ください。

- ◆**申・問**：農政課農業振興係(内線614・615)

市ホームページ
(農耕用免許取得)



新型コロナウイルス感染症の状況により
お知らせ内容が変更になることがあります。

申…申し込み、申請、届出先

問…問い合わせ先

*各支所の連絡先についてはページ下部に記載しています。

花いっぱい運動に 取り組んでみませんか

チャレンジいばらき県民運動では、花づくりをおとした地域コミュニティの再生・活性化を図るため、花いっぱい運動に継続して取り組んでいる各種団体・学校に対して支援を行います。

◆**対象団体**…花いっぱい運動に継続して取り組む意欲のある各種団体・学校

◆**対象経費**…花壇の造成、道具・種苗等の購入費用等

◆**支援金額**…1団体・学校当たり5万円以内（認定初年度のみ）

◆**申込期限**…9月30日（木）

◆**申込方法**…申込先に備え付けの応募用紙に、令和2年4月1日から令和3年に撮影した花壇の全景、活動状況等がわかる写真3枚（1判サイズを申込台紙に添付）を添えて提出してください。

◆**その他**…チャレンジいばらき県民運動の審査を受け、認定された場合に支援金の交付が受けられます。認定された団体は、活動状況確認のため、認定日から令和6年3月31日までの活動内容および花壇の

写真の提出が必要です。

◆**申**…生涯学習課（72・88888）
／金砂郷学習センター（76・2220142）／里美学習センター（82・2204）

◆**申・問**…チャレンジいばらき県民運動（029・224・8120）

犬・猫の避妊去勢手術 費用を助成します

県獣医師会では、犬・猫の避妊・去勢手術費用の一部を助成しています。

◆**助成対象**…県内に在住し、9月1日以降に、県獣医師会に所属する動物病院で避妊・去勢手術を受けた犬・猫

*犬の申し込みには、登録番号と注射済票番号の記載が必要です。

◆**助成頭数**…1200頭（先着順）

◆**助成金額**…1頭につき2千円

◆**申込方法**…動物病院に備え付けの申込ハガキでお申し込みください。

◆**問**…（公社）県獣医師会事務局（029・241・6242）

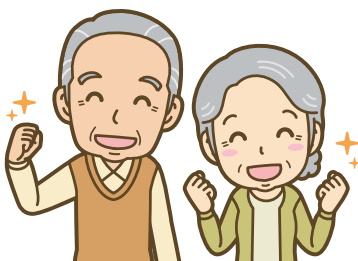
敬老祝金・祝品の贈呈について

9月1日現在において、市内に1年以上居住し、本年度内に88歳、99歳、100歳に達する方に敬老祝金を、101歳以上の方には祝品をお贈りします。感染症の感染拡大防止のため、市職員によるご自宅等への訪問は行わず、祝金のご指定の預金口座への振込み、祝品はカタログをご自宅等への郵送とします。振込み、郵送ともに9月中を予定しています。

*祝金対象年齢の方にはご案内をお送りします。

◆**金額等**…88歳…1万円／99歳…2万円／100歳…3万円／101歳以上…祝品

◆**問**…高齢福祉課高齢福祉係（内線144）



水稻の損害評価を行います

◆**とき**…

○常陸太田地区…9月7日（火）
○金砂郷・水府地区…9月8日（水）
○里美地区…9月14日（火）

◆**対象**…自然災害・病害・虫害・鳥獣害等により3割以上の減収が見込まれる場合

◆**被害申告**…「加入承諾書兼払込通知書」の（4）耕地等情報を参考に、最寄りの損害評価員へ申告してください。

*申告した場合は、損害評価員から配布される立札を必ず立てて、収穫が終わるまで取らないでください。

*評価日前に刈り取る場合は、事前に損害評価員または問い合わせ先へ連絡して評価を受けてください。

◆**問**…茨城北農業共済事務組合事業第二課（72・6226）

**就職応援セミナーを開催
します**

仕事と子育て（家庭）の両立を目指し、仕事を探している方を対象としたセミナーを開催します。無料託児付ですので、小さなお子さんがいる方もぜひご参加ください（参加費無料・事前申込制）。

◆**とき**：10月14日（木）午前10時～正午（受付 午前9時40分）

◆**ところ**：生涯学習センター

◆**定員**：20人

◆**対象**：仕事と子育て（家庭）の両立を目指し仕事を探している方
◆**内容**：入門編「事前準備お役立ち」働くための心構え、子どもの預け先など

◆**持参する物**：筆記用具

◆**申込方法**：電話または、市ホームページ掲載の申込書に必要事項を記入の上、お申し込みください。

◆**その他**：託児無料（生後2カ月～未就学児）*おやつ付

*託児利用の方は、おむつ、飲み物（ミルクの方は哺乳瓶、ミルク、お湯）をお持ちください。

*感染症拡大の影響により中止や内容の変更をする場合は、ホーム

ページ等でお知らせします。

◆**申問**：ハローワーク常陸大宮（0295・52・3185〈平日午前8時30分～午後5時15分〉）／商工振興・企業誘致課（内線621）

**元気いばらき就職面接会
（常陸大宮会場）**

◆**とき**：10月8日（金）午後1時30分～3時30分（受付 午後1時）

◆**ところ**：常陸大宮ショッピングセンターピサロ（常陸大宮市下村田）

◆**対象**：求職中の方（学生除く）

*内職希望者を含みます。

◆**参加企業数**：約10社

◆**参加料**：無料

*事前予約が必要です。詳細は「令和3年度元気いばらき就職面接会ホームページ」をご覧ください。

市ホームページ
（就職応援セミナー）



元気いばらき
就職面接会



◆**問**：いばらき就職支援センター
県北地区センター（80・3366
〈午前9時～午後4時〉）

**固定資産評価替えに向けた
標準地等の実地調査**

固定資産税の評価額は、3年に一度全国一斉に評価替え（価格の見直し）を行います。それに伴い固定資産の令和6年度評価替えに向けて、事前に現地確認調査を行います。ご理解とご協力をお願いします。

◆**調査期間**：10月～令和4年3月

◆**調査地区**：市内全域

◆**調査内容**：標準地見直し調査等（撮影を含む）

◆**調査員**：委託業者（株式会社パスコ）

*調査員は、身分証明書を身に付けています。

◆**問**：税務課資産税係（内線207・208）

**社会生活基本調査を
実施します**

総務省統計局では、仕事と生活の調和のとれた生き方・働き方の推進、少子高齢化対策などの政策に必要な基礎資料を得ることを目的

として社会生活基本調査を実施します。9月から10月にかけて、調査員が調査対象地域の世帯を訪問しますので、ご理解とご協力をお願いします。

◆**調査内容**：10月20日現在で、1日のうちどれくらいの時間を仕事、家事、地域での活動などに費やしているか、過去1年間の自由時間にどのような活動を行ったかについて調査します。

◆**調査地域**：島町・大森町・大町の一部世帯

◆**問**：県政策企画部統計課人口労働グループ（029・301・2649）

社会生活基本調査
ホームページ



新型コロナウイルス感染症の状況により
お知らせ内容が変更になることがあります。

申…申し込み、申請、届出先

問…問い合わせ先

*各支所の連絡先についてはページ下部に記載しています。

**急傾斜地崩壊防止施設・
地すべり防止施設・砂防
施設の点検調査を行います**

県常陸太田工事事務所では、県が管理する急傾斜地崩壊防止施設・地すべり防止施設・砂防施設の点検調査を実施します。調査の際に、皆さんの所有地に立ち入る場合がありますので、ご理解とご協力をお願いします。

◆調査期間…9月～令和4年1月

◆調査地区…市内全域

◆調査会社…国際航業(株)、(株)東京建設コンサルタンツ

◆問…常陸太田工事事務所河川整備課(80・3364)

**令和3年7月大雨災害
義援金**

市では令和3年7月大雨災害義援金を受け付けています。皆さんからお預かりした義援金は、日本赤十字社茨城県支部を通じて、被災地へ届けられます。

◆受付期限…10月31日(日)

◆受付窓口…社会福祉課、各支所

*募金箱を市役所本庁総合案内所前・各支所に設置していますので、

ご利用ください。

◆直接送金する場合…

●金融機関…ゆうちょ銀行・郵便局

●口座記号番号…00110・9・604276

●口座加入者名…日赤令和3年7月大雨災害義援金

*窓口での取り扱いの場合、振替手数料が免除されます。

*受領証の発行を希望する場合は、通信欄に「受領証希望」と記載してください。

*メガバンクでも受け付けていますので、詳細については、日本赤十字社ホームページをご覧ください。

◆問…社会福祉課社会福祉係(内線141・142)、各支所



令和3年7月大雨
災害義援金



**第63回市美術展覧会の
開催および作品募集**

〔小中学校の部〕

◆とき…11月27日(土)～12月5日(日) 午前10時～午後5時

*月曜休館

◆ところ…水府総合センター

◆部門…第1部 絵画とデザイン / 第2部 書写(硬筆) / 第3部 彫刻・工作・工芸

〔一般の部〕

◆とき…12月1日(水)～5日(日)

◆ところ…パーティホール

◆部門…第1部 絵画とデザイン / 第2部 書道 / 第3部 写真 / 第4部 彫刻 / 第5部 陶芸と工芸

●一般の部開催にあたり、作品を募集します。出品を希望する方は、搬入日当日に会場まで作品をお持ちください。皆さんの出品をお待ちしています(出品手数料無料、1人1点)。

◆搬入日時…11月27日(土) 午前10時～午後4時 / 11月28日(日) 午前10時～午後3時

*詳細は開催要項をご覧ください(市役所本庁・各支所・パーティホール・各生涯学習センター・各工芸セ

ンター・文化課で配布しています)。
◆問…文化課文化振興係(72・3201)

**第31回 油絵グループ展を
開催します**

サタデー油絵クラブの会員による油絵作品(4号～30号)を約35点展示します。

◆とき…9月15日(水)～19日(日) 午前9時～午後4時30分

*初日は午前10時から、最終日は午後4時まで。

◆ところ…パーティホール・小会議室

◆入場料…無料

◆問…サタデー油絵クラブ 上久保(090・4715・3693)

市ホームページ
(市美術展覧会)



第27回彩友会展を
開催します

水彩画グループ「彩友会」の会員による水彩画作品（F6号～F50号）を展示します。

◆とき：9月29日（水）～10月3日（日）午前9時～午後4時30分
*初日は午後1時から、最終日は午後4時まで。

◆ところ：パルティホール・大会議室

◆入場料：無料

*会場が混雑する場合には、入場制限をすることがあります。

*マスク着用、手指消毒、芳名帳への記帳等にご協力ください。

◆問：水彩画グループ「彩友会」沼部（72・6127）



パーティ音遊^{ミニユージ}見^ミく^クDAY!
2021

「おつきなおつきな紙芝居シアター」



250人を超える小学生のアイデアから生まれた「空」がテーマのオリジナル最新作を、小学生の紙芝居屋さんが講師とともに音楽付きで上演します。

◆とき：10月10日（日）午後1時開演

◆出演：なる氏（アーティスト）、高野綾氏（マリンバ奏者）

「みんなのコンサート」



音楽で子どもたちの感性を育てる参加型クラシックプログラム。0歳の赤ちゃんからOK。ジツとしていなくても大丈夫。自由に聴いて心で感じてください。

◆とき：10月17日（日）午後2時開演

◆出演：NPOみんなのこぼ（フルート、ヴァイオリン、ヴィオラ、チェロによる四重奏と司会）

◆演奏曲（予定）：アイネ・クライネ・ナハトムジーク（モーツァルト）な

ど子どもたちにも親しみやすいクラシックが中心です

【共通】

◆ところ：パルティホール・大ホール

◆入場料：無料（事前申込制）

◆定員：各300人

◆申込開始：9月11日（土）午前10時から

◆申込方法：ホームページの予約フォームからお申し込みください。

*新型コロナウイルス感染拡大防止のため、客席は前後左右を1席ずつ空けて着席していただきます（未就学児は保護者の膝上または隣席の使用可能）。

◆申・問：パルティホール（73・1234）



パルティホール
ホームページ



新型コロナウイルス感染症の状況により
お知らせ内容が変更になることがあります。

申…申し込み、申請、届出先

問…問い合わせ先

*各支所の連絡先についてはページ下部に記載しています。

実施日		空きがある時間	実施会場
9月	24日(金)	13時～/14時～	総合福祉会館
10月	22日(金)	13時～/14時～	
	24日(日)	13時～/14時～/15時～	
11月	20日(土)	11時～/13時～/14時～	
	22日(月)	女性限定の日 13時～/14時～/15時～	
	30日(火)	9時～/10時～/11時～ 13時～/14時～	
12月	10日(金)	9時～/10時～/11時～ 13時～/14時～	生涯学習センター

健康・スポーツ
健康診査(健診)の予約を受け付けます

9月から12月までの集団健診の予約にまだ空きがありますので随時予約を受け付けています。年に一度

は必ず健診を受けましょう。
*市の健診は自己負担額が安く、肺がん検診や前立腺がん検診などもあわせて受診できます。
*日曜日(10月24日)も実施しますので、平日に受診できない方もぜひご利用ください。

◆申・問

39歳以下の方、40歳以上の社会保険加入の方・・・健康づくり推進課(73-1212)
40歳以上の国民健康保険加入の方・・・保険年金課国保係(内線113)
後期高齢者医療制度加入の方・・・保険年金課年金医療係(内線105)

★インターネットからも予約できます。QRコードを読み取るか市ホームページで「健診ネット予約」と検索してください。



募集・資格・講座

食のミニ講座参加者募集
～組み合わせよう ヘルシーご飯～

毎日のことだから気をつけたい食事。コンビニやスーパーなどにもおいしい食べ物がたくさんあります。選び方一つでメタボにも、ヘルシーにもなる食事。健康を維持するために、ご飯の組み合わせ方について一緒に学んでみませんか。

◆とき：9月21日、10月5日・19日(全3回)各火曜日 午前9時30分～11時

◆ところ：総合福祉会館

◆内容：食のミニ講座

○栄養バランスの良い食事とは
○1日の食事の組み合わせとは
○生活習慣病予防！ダイエット・減塩について

◆定員：15人程度

*糖尿病治療中の方は対象外となります。

◆持参する物：筆記用具・スリッパまたは上履き

◆申・問：健康づくり推進課(73-1212)

健康づくり教室 専門運動指導

マット、ステップ台、バランスボール、チューブなど身近にある運動器具を使ったストレッチ、有酸素運動の教室を行います。

◆とき：

○マットを使った運動：10月12日、12月7日、令和4年2月8日

○ステップ台を使った運動：10月26日、12月21日、令和4年2月22日

○バランスボールを使った運動：11月9日、令和4年1月11日、3月8日

○チューブを使った運動：11月30日、令和4年1月25日、3月22日

*各火曜日 午前10時～11時30分

◆ところ：北部保健センター 健康運動指導室

◆対象：18歳以上の市民

◆定員：各回12人(先着順ですが、状況によって抽選または初回の方優先とします)

◆参加料：無料

◆申込開始：実施日の2週間前の火曜日午前9時から

*祝祭日の場合は翌日とし、1月11日実施分の申込開始は3週間前

とします。

◆**申込方法**：電話でお申し込みください。

*申し込みは本人に限ります。

◆**申・問**：北部保健センター（85・1212）

刈払機作業スタッフ講習

高齢者の就業支援のための講習を実施します。

◆**とき**：10月25日（月）・26日（火）全2日 午前9時～午後4時30分

◆**ところ**：日立市シルバー人材センター大会議室／日立市助川山市民の森

◆**対象**：次のいずれかに該当し、全日程参加できる方。

○満60歳以上でシルバー会員になって就業できる方

○職種転換希望または二年間未就業のシルバー会員の方

◆**内容**：刈払機の基本と技能を学び、講習修了後、「労働安全衛生特別教育修了証」を発行します。

◆**定員**：10人

◆**受講料**：無料

◆**申込期限**：10月5日（火）

◆**申込方法**：申込先に備え付けの申込書に必要事項を記入の上、お

申し込みください。

◆**申・問**：市シルバー人材センター（72・7700）

**婚活イベント 第1回
オンラインパーティ&
プチセミナー**

自宅に居ながらスマホやPCで参加

できるオンラインパーティ&プチセミナーを開催します。今回は、「ま

ずはお友達から始めたい方向け」のパーティとなります。

ぜひこの機会にご参加ください。

*カップル成立した方には、ささやかなプレゼントがあります。

◆**とき**：9月18日（土）午後1時30分～4時（受付 午後1時10分～）

◆**対象**：男女20代・30代で独身の方

◆**定員**：男女各10人（申込多数の場合は抽選）

◆**参加料**：男性1千円／女性500円

◆**申込期限**：9月13日（月）午前8時

◆**申込方法**：QRコードを読み取り、申込ページの必要事項を入力の上、お申し込みください。

◆**問**：（株）ツヴァイ（03・6858・6570（午前9時30分～午後6時30分）／メール event@info@zwei.ne.jp）

◆**市関係課**：少子化・人口減少対策課（内線314・346）

【今後の予定】

第2回 12月4日（土）30代・40

代対象／第3回 令和4年1月15日（土）30代限定

オンラインパーティ&プチセミナー申込



**体験型婚活
ラフティングで恋さがし**

竜神ダムのラフティング体験で、アクティブな出会いを探してみませんか。

◆**とき**：10月2日（土）午前9時30分（受付 午前9時15分～）

◆**ところ**：竜神ダム、竜神カフェ（集合および解散は市役所1階ロビー）

◆**対象**：おおむね30歳～45歳の独身の男女

◆**定員**：男女各10人（申込多数の場合は抽選）

◆**参加料**：男性4千円／女性3千円

*市内在住または「YOU愛ネット」会員の方は500円引き

*市内在住かつ「YOU愛ネット」会員の方は1千円引き

◆**申込期限**：9月18日（土）

◆**申込方法**：電話、FAXまたはメールでお申し込みください。

◆**その他**：荒天時は一部プログラムを変更して実施します。

◆**申・問**：市結婚相談センター「YOU愛ネット」（電話・FAX 33・5151（月・水～土曜日）の午前11時～午後6時）／メール youinet@bz03.plala.or.jp）

◆**市関係課**：少子化・人口減少対策課（内線314・346）



新型コロナウイルス感染症の状況により
お知らせ内容が変更になることがあります。

申…申し込み、申請、届出先

問…問い合わせ先

*各支所の連絡先についてはページ下部に記載しています。

手話奉仕員養成講座 (基礎課程)

手話を介して聴覚等の障害を持つ方たちとの交流を促進するため、「手話奉仕員」養成講座を開催します。

- ◆**とき**…10月5日・19日・26日／11月2日・16日・30日／12月7日・21日・28日／令和4年1月18日・25日／2月1日・15日・22日／3月1日・15日・22日・29日(全18回)各火曜日 午後1時30分～3時30分
- ◆**ところ**…生涯学習センター講座室
- ◆**対象**…市内に居住し、手話奉仕員養成講座入門課程を修了した方
- ◆**定員**…20人(先着順)
- ◆**受講料**…3300円(教材費)
- ◆**申込期限**…9月16日(木)
- ◆**申込方法**…申込先に備え付けの申込書に必要事項を記入の上、お申し込みください。
- *手話奉仕員とは、ボランティア活動をとおして障がい者と交流を図る方たちのことで、手話通訳は行いません。
- *入門・基礎課程まで修了した方

が、手話奉仕員として活動できません。

◆**申**…各支所

◆**申・問**…社会福祉課障害福祉係(内線143)

永年無事故無違反 優良運転者の募集

太田地区交通安全協会では、永年安全運転に精励されている会員の表彰を行っています。該当する方は必要書類をそろえて申請してください。

◆**表彰資格**…

- 太田地区交通安全協会の会員で入会後5年を経過していること。
- 5年以上無事故無違反であること。

◆**申請期限**…9月30日(木)

◆**申請方法**…申請先に備え付けの表彰申請書、運転経歴証明書交付申請書に必要事項を記入の上、運転免許証の写しを添えて申請してください。

*申請書は市民協働推進課、各支所にも備えてあります。

◆**申・問**…太田地区交通安全協会事務局(太田警察署内 72・6484)

「うちエコ診断」受診家庭を募集します

家庭の省エネ対策の知識を持ったうちエコ診断士が、家庭のエネルギー使用量等の情報をもとにエコ診断を行い、各家庭に合った「省エネ対策」を提案します。診断は無料です。ぜひご応募ください。

◆**診断期間**…12月上旬まで

◆**応募方法**…クールアースいばらきのホームページをご確認ください。

◆**問**…クールアースいばらきうちエコ診断実施事務局(公社) 県環境管理協会 029・248・7431

21世紀、食のフォーラム

茨城キリスト教大学

クールアースいばらき
ホームページ



「最近ちよつとむせてしまう」「食べるときに飲み込みにくい」なんて症状はありませんか。これは年齢が高くなると起こりやすい「嚥下障害」の兆候の一つです。元気です

までも長生きするための秘訣はおいしく食事を食べ、適度の運動をすることです。本フォーラムでは「いつまでもおいしく口から食べるための工夫」について、嚥下障害の兆候がある方への対応も含め講演します。

◆**とき**…9月25日(土) 午後1時30分～午後3時

◆**ところ**…茨城キリスト教大学(日立市大みか町)

◆**講師**…藤谷 順子氏(国立国際医療研究センター病院 リハビリテーション科医長)

◆**定員**…200人(会場100人、オンライン100人)

*定員に達し次第受付終了

◆**参加料**…無料

◆**申込方法**…申込専用ホームページまたは電話でお申し込みください。

◆**申・問**…茨城キリスト教大学生活科学部食物健康科学科(52・3215)／メール foodhealth@icc.ac.jp)

食のフォーラム
申込ホームページ



茨城キリスト教大学
ワーキングマザー講座

「母となつてはたらくこと」に前向きになれる講座です(保育付)。

◆とき：10月5日・12日・19日・26日(全4回)各火曜日 午前10時～正午
◆ところ：茨城キリスト教大学(日立市大みか町)

◆対象：育休中、これから仕事をしたいと考えている子育て中のお母さんで、できるだけ全ての回に参加できる方

◆定員：8人(申込多数の場合は抽選)

◆参加料：2千円(全4回分)

◆申込期間：9月1日(水)～24日(金)

◆申込方法：「ワーキングマザー講座参加希望」と記入し、合わせて次の内容を記入の上、メールでお申し込みください。

①参加者氏名(ふりがな) ②住所

③電話番号 ④メールアドレス

⑤保育希望の場合は、お子さんの氏名(ふりがな)、性別、年齢(月齢)

◆申・問：茨城キリスト教大学
カウンセリング子育て支援センター
(52-3215/メール annee@

◆内容 *状況により、オンラインでの開催になる場合があります。

とき	テーマ	講師
10月5日(第1回)	ワーキングマザーへの道 ～家庭と仕事と私～	萱場 晶子氏 (NPNC 認定ファシリテーター)
10月12日(第2回)	頭の自己変革 ～マインドマップで頭の中を整理して、発想力を高めよう～	村田 孝二氏 (NPO 法人学修デザイナー協会 顧問)
10月19日(第3回)	アイデアをかたちにしよう ～マインドマップの具体的な活用法～	
10月26日(第4回)	子育てママのライフプラン ～未来志向のマネー&キャリア～	高村 浩子氏 (ライフ支援パートナー One Step 代表 CFP® ・キャリアコンサルタント)

iccac.jp

茨城キリスト教大学
プレイ・グループ「クローバー」

子育てが大変と感じている方や、子どもの発達が気になっている方向けの親子教室です。教員、保育士、学生が、お子さんの発達を促す活動に取り組みます。

◆とき：10月15日・22日・29日／11月5日・12日・26日／12月3日・10日・17日／令和4年1月7日・21日・28日／2月4日・18日(全14回)各金曜日 午前10時～11時30分

*事前・事後に発達確認の個別の時間を設けます(約50～80分)。

◆ところ：茨城キリスト教大学(日立市大みか町)

◆対象児：2歳～4歳くらいまで

◆定員：8組(先着順)

◆内容：プレイグループ(子ども)と保護者グループに分かれて活動します。

【プレイグループ(子ども)】：一人ひとりに合わせて、発達をうながす集団および個別活動を行います。
【保護者グループ】：別室で子どもの発達や子供との関わり方について学びます。知識を得るだけではな

く、仲間づくりのための場でもあります。

◆参加料：1回1千円(資料代、おやつ代、保険代を含む。全14回合計1万4千円) 月謝制。

*別途、個別発達確認2回：4千円、テキスト代：3千円がかかります。

◆申込期間：9月1日(水)～24日(金)

◆申込方法：「クローバー」参加希望と記入し、合わせて次の内容を記入の上、メールでお申し込みください。

①保護者名(ふりがな) ②住所

③電話番号 ④メールアドレス

⑤お子さんの氏名(ふりがな、性別、生年月日)

◆申・問：茨城キリスト教大学
カウンセリング子育て支援センター
(52-3215/メール annee@

iccac.jp)



新型コロナウイルス感染症の状況により
お知らせ内容が変更になることがあります。

申…申し込み、申請、届出先

問…問い合わせ先

*各支所の連絡先についてはページ下部に記載しています。

相談

相談は無料です。

9月10日～16日は
自殺予防週間

一人で悩まず、相談してみませんか。

◆ひたちのおた健康ホットライン

24…0120・412・124

(毎日24時間)

◆茨城いのちの電話…

水戸 029・350・1000

(毎日24時間・有料)

◆あなたのまわりで困っている人がいたら…

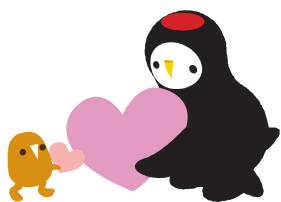
・家族や仲間の変化に気づいて声をかける。

・本人の気持ちを尊重し、耳を傾ける。

・早めに専門家に相談するよう促す。

・温かく寄り添いながら、見守る。

◆問…健康づくり推進課(73・1212)



県立水戸聾学校 学校公開「個別相談会」

聴覚障害のあるお子さんに関する相談や学校見学を行います。

◆とき…10月27日(水)～29日(金)
午前9時30分～午後4時

◆ところ…県立水戸聾学校(水戸市千波町)

◆申込期限…10月15日(金)

◆申込方法…申込用紙をホームページからダウンロードし、電話、メールまたはFAXでお申し込みください。

県立水戸聾学校
ホームページ



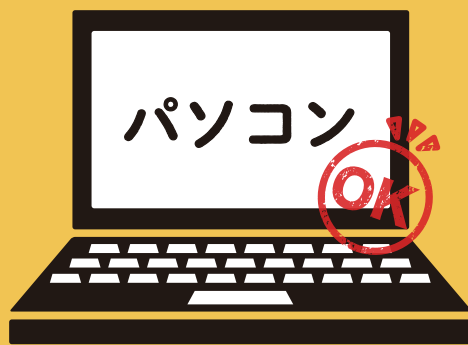
◆申・問…県立水戸聾学校 聴覚障害教育支援センター(029・241・1018/FAX 029・241・8148/メール 310rousien@mito-sd.hk.ed.jp)

広報

ひたち
おた

と

ひたちおた
お知らせ版 は…



でも

読むことができます!

検索!
検索!



広報ひたちおた

ひたちおたお知らせ版

検索

バックナンバーも
公開しすぎ〜!



相談日程 *相談はすべて無料です

	とき・ところ	内容	申・問
精神保健相談 事前予約制	9月22日(水)午後1時30分~3時/ 総合福祉会館(前日までに電話予約)	精神面での病や心の健康について専門医に相談できます。	健康づくり推進課(73-1212)
法律相談 事前予約制	10月4日(月)午前9時30分~正午/市役所201会議室 (9月22日(水)から電話予約、定員10人)	相談は1人15分程度、次回は12月6日(月)開催です。	広報広聴課(内線126)
行政相談 予約不要	①金砂郷地区...9月14日(火)午後1時30分~3時30分/社協金砂郷支所 ②水府地区...9月21日(火)午後1時30分~3時30分/水府支所	国や県など役所についての要望・苦情などを受け付けます。	広報広聴課(内線126)
こころの相談 事前予約制	9月15日(水)午前10時~午後5時/ 市役所社会福祉課相談室	精神保健福祉士がこころの相談に応じます。	社会福祉課(内線143・162)
税務相談 予約不要	9月1日(水)、15日(水)午前9時30分~正午/ 市役所201会議室	税に関する一般的な相談を受け付けます。	植木英雄税理士事務所(029-229-2468)
地域児童相談 事前予約制	9月17日(金)午前10時~午後3時/ 子育て世代包括支援センターここキララ	家庭における児童養育に関する相談ができます。 (児童相談所による個別相談会)	子育て世代包括支援センターここキララ(72-1100)
行政書士会相談 事前予約制	9月21日(火)午後1時30分~5時/市役所201会議室 (9/17(金)までに電話予約)	官公署手続きや契約、相続に関する相談を受け付けます。	県行政書士会東北支部大和田(23-1766)

図書館だより

◆展示コーナー...9月は「敬老の日に関する本」を展示

◆図書館ボランティアによる絵本の読み聞かせや紙芝居、おはなしなど(図書館本館)

●9月5日(日)・11日(土)・18日(土)・25日(土) 午後2時~
●9月4日(土) 午前10時30分~
*定員5人
(2歳以上の方はマスクを着用してください)

市立図書館 HP

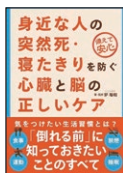


おすすめ新刊案内

本館

身近な人の突然死・寝たきりを防ぐ心臓と脳の正しいケア/鉦 裕和著・監修(自由国民社)

食事、運動、禁煙、睡眠...。気をつけたい生活習慣とは?突然死と寝たきりの予防で大切なこと、突然死を防ぐ正しい心臓のケア、脳卒中の知識と予防など、「倒れる前」に知っておきたいことを解説する。



金砂郷分室

ぼくの弱虫をなおすには/K.L. ゴーイング作、久保 陽子訳、早川 世詩男絵(徳間書店)

「わが家の弱虫をなおすには」

強くなるはず」って言われたけど...。1976年、アメリカを舞台に、偏見や人種差別の問題にふれつつ、苦手を克服する子どもたちの成長を描いた物語。



水府分室

観て楽しい育てて美味しい野菜の再生栽培/大橋 明子著(産業編集センター)



里美分室

鎌田式健康手抜きごはん/鎌田 實著



図書館本館(72-5555)、金砂郷分室(交流センターふじ内 76-2221)、水府分室(水府総合センター内 85-0142)、里美分室(里美文化センター内 82-2204)

◆休館日...毎週月曜日

◆本館の開館時間...午前9時30分~

火・木/午後6時まで

水・金/午後7時まで

土・日・祝日/午後5時まで

日	月	火	水	木	金	土
29 休 佐竹南台 菜のはなクリニック 80-2250	30 こ 渡辺医院 72-0178	31 納期限 こ ひたちの 中央クリニック 72-5125	1 窓 こ 小林医院 85-0010	2 窓 図 午前10時30分 あかちゃんタイム/ ママ・プレママサロン 小 常陸大宮済生会病院 0295-52-5151	3 こ ひたち太田 家庭医療診療所 59-3340	4
5 休 川崎クリニック 72-1111	6 こ 根本医院 76-2255	7 こ 佐竹南台 菜のはなクリニック 80-2250	8 窓 こ 太田病院 72-1258	9 小 常陸大宮 済生会病院 0295-52-5151	10 窓 図 午後2時 ビデオライブラリー こ 渡辺医院 72-0178	11
12 休 渡辺医院 72-0178	13 こ 小林医院 85-0010	14 こ 藤井病院 72-5511	15 窓 こ 根本医院 76-2255	16 窓 図 午前10時30分 あかちゃんタイム/ ママ・プレママサロン 小 常陸大宮済生会病院 0295-52-5151	17 こ ひたち太田 家庭医療診療所 59-3340	18
19 朝市 休 小林医院 85-0010	20 敬老の日 休 ひたち太田 家庭医療診療所 59-3340	21 こ 佐竹南台 菜のはなクリニック 80-2250	22 窓 こ 渡辺医院 72-0178	23 秋分の日 休 大山病院 72-6161	24 窓 図 午後2時 ビデオライブラリー こ 太田病院 72-1258	25
26 休 藤井病院 72-5511	27 こ 小林医院 85-0010	28 こ ひたちの 中央クリニック 72-5125	29 窓 こ 根本医院 76-2255	30 納期限 小 常陸大宮 済生会病院 0295-52-5151	10/1 こ 太田病院 72-1258	2

- 休 休日当番医(受付:午前9時~午後3時30分)
- こ こども夜間診療(受付:午後6時~9時30分)
- 小 小児科夜間診療(受付:午後6時~9時30分)
- 窓 窓口業務時間延長(税務課、収納課、少子化・人口減少対策課、市民課、保険年金課、社会福祉課、高齢福祉課、子ども福祉課、出納室)
- 図 図書館イベント(図書館本館)
 - あかちゃんタイム/ママ・プレママサロン *定員5組
 - ビデオライブラリー *定員5人

休日当番医・こども夜間診療・ 小児科夜間診療の注意点

- *健康保険証などを忘れた場合の診療費は自己負担となりますので、忘れずにお持ちください。
- *検査は施設により行えない場合があります。翌日にかかりつけ医などで十分な検査や治療を受けてください。
- *こども夜間診療の対象は18歳(高校3年生相当)まで、小児科夜間診療の対象は15歳(中学3年生相当)までです。
- *薬は原則、1日分の処方となります。

納期限

8月31日

市県民税(2期)、国民健康保険税(2期)、後期高齢者医療保険料(2期)、介護保険料(2期)、共済掛金(家畜)

9月30日

国民健康保険税(3期)、後期高齢者医療保険料(3期)、介護保険料(3期)、里川埋土地改良区費(3期)

茨城放送(IBS)広報番組『WE♡ひたちおおた』
ラジオ放送で第1・3水曜日午後3時40分から常陸太田市の広報番組を放送中。ぜひお聴きください!!

【常陸太田市の人口(常住人口)】

令和3年8月1日現在 * ()内は前月比

人口	47,139人	(-70人)
男	22,923人	(-39人)
女	24,216人	(-31人)
世帯数	19,239世帯	(-1世帯)

7月分

- 出生……17人
- 死亡……58人
- 転入……46人
- 転出……75人

*人口と世帯数は、平成27年国勢調査の結果に基づき、住民基本台帳と外国人登録の増減数(出生・死亡・転入・転出)を加算して算出したものです。

