

ひたちおおた お知らせ版

12/25

平成30(2018)年12月25日号

発行 常陸太田市／編集 広報広聴課 (〒313-8611 常陸太田市
金井町3690 ☎72-3111 内線303・304 FAX72-3002)

—— 常陸太田市の市外局番は0294です ——

お知らせ版は市のホームページでもご覧になれます
URL <http://www.city.hitachiota.ibaraki.jp/>

No. 590

市ホームページQRコード



目次

愛の献血にご協力を	1
子宮頸がん・乳がん検診の受診はお早めに	1
自転車も保険に加入しましょう	1
第三者行為による傷病を治療するとき は届出を	1
高額介護合算療養費の申請手続きにつ いて	2
高額療養費の外来年間合算制度がはじ まりました	2
農地転用の申請について	2
プレミアム付商券のご利用はお早めに	3
日立都市計画地に関する案の縦覧	3
給食センター物資納入業者参加願を受け 付けます	3
市駅伝競走大会開催に伴う交通規制	3
市内の放射線量の測定結果	3

市社会福祉大会
茨城・与那国島・宮古島を結びます
茨城県特定最低賃金
1月10日は110番の日です

相談

無料法律相談
結婚相談会

講座・講演

ひとり親家庭応援「初心者のためのパソ
コン講習会」
新春政経講演会

募集

在宅介護者リフレッシュ事業の参加者
を募集
ボランティア・市民活動研修会の参加
者募集

日本一のそばを楽しむ会の観覧者を募集
東海第二発電所の新規制基準適合性審
査等の結果に係る住民説明会の開催に
ついて
図書館だより

○ひたちおおたカレンダー
○常陸太田市の人口
○申し込み・申請・応募・届出先
問：問い合わせ先

案内

愛の献血にご協力を

◆とき・ところ

○カスミ常陸太田店 平成31年1月
11日(金) 午前9時30分～正午／午
後1時15分～4時
○常陸太田消防本部 平成31年1月
17日(木) 午後3時30分～4時

*服用中の薬がある方は、お薬手帳を
お持ちください。
常陸太田献血連合会(事務局 健康
づくり推進課 ☎73-1212)

子宮頸がん・乳がん検診 の受診はお早めに

〔平成30年度医療機関検診〕

子宮頸がん検診・乳がん検診を病院
で実施する「医療機関検診」の受診券の
申し込みが間もなく終了となります。ご
希望の方はお早めにお申込みください。

◆自己負担額 1千円

◆申込期限 平成31年1月31日(木)

〔平成30年度無料クーポン券〕

子宮頸がん検診・乳がん検診無料ク
ーポン券の利用期間が間もなく終了と
なります。お早めにご利用ください。

◆対象

○子宮頸がん検診 平成9年4月2
日～平成10年4月1日生

○乳がん検診 昭和52年4月2日～
昭和53年4月1日生

*受診前に、健康づくり推進課ま
たは北部保健センターで乳がん
検診票を受け取ってください。

◆利用期限 平成31年2月28日(木)

*紛失してしまった場合は再発行がで
きません。

申問 健康づくり推進課(☎73-
1212)／北部保健センター(☎
85-1212)

自転車も保険に加入しま しょう

自転車は、車の仲間です。自転車は
歩行者に怪我をさせたり、車につけ
られたり加害者にも被害者にもなりま
す。事故の加害者になった場合、損害
賠償責任を問われることもありますの
で、もしもの事態に備えて、保険に加
入しましょう。保険には、自動車保険
に付帯して加入する商品や、自転車安
全整備店で点検・整備を受けて加入す
るTSMマーク付帯保険があります。詳
細は、保険会社や自転車安全整備店に
お問い合わせください。

市民協働推進課市民安全係(☎内線
170)

国保・後期高齢者医療加入の方へ 第三者行為による傷病を 治療するときは届出を

交通事故など、第三者から受けた傷
病の治療費は、第三者が負担すること
が原則です。国保・後期高齢者医療の
保険証を使用して治療を受ける場合
は、第三者行為による被害届を提出し
てください。

*仕事上の事故など、保険証が使えな
い場合もありますので、詳しくはお
問い合わせください。

申問 保険年金課国保係(☎内線112)／
保険年金課年金医療係(☎内線118)

高額療養費の外来年間合算制度が始まりました

毎年8月1日から1年間にかかった外来の自己負担額の合計が、年間上限額を超えた場合、その超えた分の金額を支給します。

◇対象 国民健康保険に加入している70歳以上75歳未満の方で、基準日時点の所得区分が「一般」に属する世帯または、住民税非課税世帯で、計算期間中に「一般」区分に属していたことがある世帯

＊対象者には1月中旬ごろに通知を送付します（個別に通知が届かない方でも、該当すると思われる方はお問い合わせください）。

◇基準日 平成30年7月31日金

◇計算期間 平成29年8月1日～平成30年7月31日の1年間

◇年間上限額 14万4千円

◇申請期限 平成32年7月31日金

◇申請方法 保険証、印鑑（スタンプ印を除く）、個人番号（マイナンバー）が分かるもの（通知カード・個人番号カード）、世帯主の口座が分かるもの、個別通知を持参の上、申請先で申請してください。

申請先 申請先 申請先

高額介護合算療養費の申請手続きについて

平成29年8月～平成30年7月の間における医療費と介護保険サービス利用料の自己負担額の合計が、下表の算定基準額を超えた場合、その超えた分の金額を支給します。

◇対象 平成30年7月31日現在、本市の国民健康保険または後期高齢者医療制度に加入していた世帯

＊対象者には、個別に通知します。
＊例年は1月に通知を行っています
＊が、本年度は3月中旬ごろに変更になります（通知が届かない方も、該当すると思われる方はお問い合わせください）。

◇申請期限 平成32年7月31日金

◇申請方法 保険証、印鑑（スタンプ印を除く）、個人番号（マイナンバー）がわかるもの（通知カード・個人番号カード）、自己負担額証明書（他の健康保険で自己負担額がある場合）を持参の上、申請してください。
＊平成29年8月～平成30年7月の間に、他の保険に移った方は、平成30年7月31日現在で加入していた保険者へ申請してください。

◇表1 70歳以上の方

区分	所得要件	算定基準額
住民税課税世帯	一般	以下の区分のいずれにも該当しない方 56万円
	現役並み所得者	課税所得145万円以上の方等（高齢受給者証の負担割合が3割の方） 67万円
住民税非課税世帯	世帯全員が住民税非課税の場合	31万円
	世帯全員の所得が一定以下の場合（年金収入が80万円以下等）	19万円

◇表2 70歳未満の方

区分	所得要件 (旧ただし書き所得)	算定基準額
住民税課税世帯	901万円超	212万円
	600万円超～901万円以下	141万円
	210万円超～600万円以下	67万円
	210万円以下	60万円
住民税非課税世帯	—	34万円

＊旧ただし書き所得とは、総所得金額から基礎控除額（33万円）を差し引いた額です。

農地転用の申請について

農地を農地以外のものに用途を変更する際には、原則として農地法に基づき許可もしくは届け出が必要です。

◇自己の名義の農地を転用する方

○申請種類 4条

○申請者 農地所有者

◇他人名義（親族も含む）の農地を転用する方

○申請種類 5条

○申請者 農地を転用しようとする方および農地所有者
＊農地の所有者は複数可

◇申請期間 毎月8日～11日（土・日・曜日は期間中にある場合は、その日を除いた期間）
＊平成31年2月の申請日は8日のみとなりますのでご注意ください。

＊市街化区域にある農地の場合は、随時受け付けています。

申請先 農業委員会事務局（☎内線631・632）

茨城子ども救急電話相談の受付が変更になりました。

◇プッシュ回線・携帯電話から（☎#8000）、すべての電話から（☎03-5367-2367 / 月曜日～土曜日 午後5時30分～翌日午前9時 / 日曜日・祝日 午前9時～翌日午前9時）

申請先 申請先 申請先

案内

プレミアム付商品券のご利用はお早めに

プレミアム付しようぶるさん商品券の有効期限が迫っています。期限を過ぎると利用できなくなりますので、ご注意ください。

◇有効期限 平成31年1月12日

◇利用できる場所 市内プレミアム付商品券ポスター・のぼりのあるお店
 〇市商工会（☎72・5533）／商工振興・企業誘致課（☎内線621・622）

日立都市計画に関する案の縦覧

市では、日立都市計画（常陸太田市東部地区）に関する案の縦覧を行います。この案について、縦覧期間中に意見を提出することができます。

◇縦覧期間 平成31年1月17日（土）～19日（土・日曜日を除く）

〔区域区分の変更〕

◇縦覧場所 県都市計画課、都市計画課

◇意見の提出先 〒310・8555 水戸市笠原町978・6 茨城県知事 大井川和彦（県土木部都市局都市計画課扱い）

◇【用途地域の変更等】用途地域の変更、土地区画整理事業の決定、都市計画公園の変更、地区計画の決定

◇縦覧場所 都市計画課

◇意見の提出先 〒313・8611 常陸太田市金井町3690

陸太田市金井町3690 常陸太田市 市長 大久保太一（都市計画課扱い）

〔下水道区域の変更〕

◇縦覧場所 下水道課

◇意見の提出先 〒313・8611 常陸太田市金井町3690 常陸太田市 市長 大久保太一（下水道課扱い）

◇区域区分の変更 県都市計画課（☎029・301・4592）／都市計画課計画整備係（☎内線229・232）／用途地域の変更等 都市計画課計画整備係（☎内線229・232）／下水道区域の変更 下水道課工務施設係（☎内線522・523）

給食センター物資納入業者参加願を受け付けます

学校給食センターでは、平成31年度に購入する給食用物資納入業者の見積参加願を受け付けます。

◇納入物資 肉類、魚介類、野菜類、果実類、豆製品類、一般乾物類、調味料および発酵乳酸飲料類など

◇受付期間 平成31年1月28日（土）～2月7日（日） 午前8時～午後4時（土・日曜日を除く）

◇申請方法 申請先に備え付けの申請用紙に必要事項を記入の上、申請してください。

◇申請先 学校給食センター（☎72・7571）

市社会福祉大会

◇とき 平成31年2月14日（日） 午後1時20分～4時15分

◇ところ 水府総合センター

◇内容

○西金砂神社田楽舞（金砂郷小6年生）

○式典 社会福祉功労者への表彰・感謝状贈呈

○講演 今できること／講師 盲目のイラストレーター エムナマエ氏

*申込みは不要です。

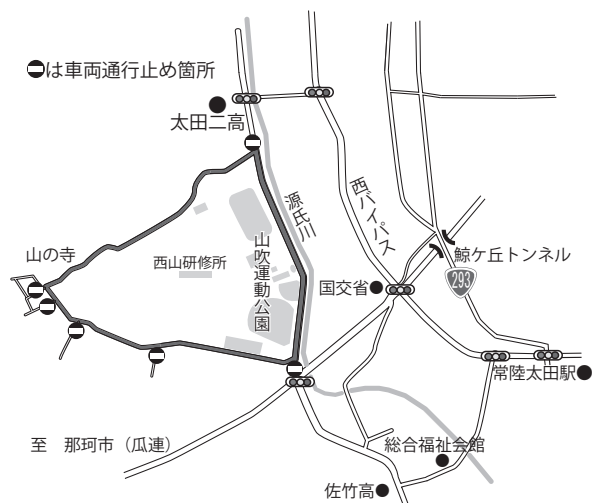
〇市社会福祉協議会（☎73・1717）

市駅伝競走大会開催に伴う交通規制

第27回市駅伝競走大会開催に伴い、山吹運動公園周辺道路が一時車両通行止めとなります。

◇とき 1月26日（日） 午前8時30分～午後2時
 *当日は、交通整理員の指示に従って通行するようにご協力をお願いします。

〇スポーツ振興課スポーツ振興係（☎73・0090）



市内の放射線量等の測定結果

◇農産物等の測定について 〇農政課（☎内線614・615）

市内で生産した野菜・果実等について、放射性物質の簡易測定を実施しています（毎週火・木曜日）。農政課および各支所地域振興課にお申し込みください（要予約）。

〈11月19日測定〉 Bq=ベクレル

測定品目	放射性セシウム 基準値 100Bq/kg以下 (セシウム137と134の合計)
シイタケ（原木）	26.19Bq/kg

*放射線量の測定結果等の詳細については、市ホームページをご覧ください。

茨城空港からのチャーター便

茨城・与那国島・宮古島 が結ばれます

平成31年3月23日(土)～25日(月)の2泊3日の日程で、フジドリームエアラインズ(FDA)による「茨城・与那国島・宮古島」を結ぶチャーター便が運航されます。与那国島では、「与那国海底遺跡」をグラスボートから見学することができ、宮古島では、「宮古ブルー」と呼ばれる美しい海を満喫することができます。この機会にぜひ、ご利用ください。

*詳しくは茨城空港のホームページをご覧ください。

茨城空港利用促進等協議会(☎029-301-2761)



茨城県特定最低賃金

茨城労働局は、労働条件の改善等のため、特定最低賃金を改正します。

◇**県特定最低賃金(時間額)**

- 鉄鋼業 916円
- はん用機械器具、生産用機械器具、業務用機械器具製造業 880円
- 計量器・測定器・分析機器・試験機・理化学機械器具、医療用機械器具

医療用品、光学機械器具・レンズ、電子部品・デバイス・電子回路、電気機械器具、情報通信機械器具、時計・同部分品製造業 877円

◇**効力発生日** 12月(記載のない場合、3月)起算(ただし、相談料は無料です)。
茨城労働局賃金室(☎029-224-6216)

相談

無料法律相談

- ◇**とき** 平成31年1月23日(土) 午後1時～4時(1人20分程度)
- ◇**ところ** 市役所水府支所
- ◇**相談内容** 財産・権利・借地・金銭貸借・契約・離婚問題など
- ◇**相談員** 弁護士
- ◇**定員** 9人(先着順)
- ◇**受付開始** 平成31年1月8日(火) 午前9時～(土・日曜日を除く)
- ◇**申込方法** 電話でお申し込みください。
- 甲 市社会福祉協議会(☎73-1717)

結婚相談会

結婚を希望される方のあらゆる相談にマリッジサポーターがお答えします。親御さんのみの参加も可能です(申込不要)。

◇**とき** 平成31年2月3日(日) 午前10時～午後3時

◇**ところ** 大子町保健センター(大子町大字)

◇**内容**

- 婚活に向けたアドバイス
- 身上書の作成支援
- 各市町村に登録されている方のプロフィール閲覧

*プロフィール作成を希望される方は身上書、写真(1版)を持参してください。

*マリッジサポーターとは、県知事から委嘱を受けて、若者の出会いの相談や仲介などを行うボランティアです。

◇**マリッジサポーター** 山崎(☎0295-53-1346)〈正午～午後2時〉 / 市結婚相談センター「YOU愛ネット」(☎33-5151)〈月・水・土曜日の午前11時～午後6時〉 / メール younet@bz03.plala.or.jp

*市関係課 少子化・人口減少対策課

講座・講演

ひとり親家庭応援「初心者のためのパソコン講習会」

◇**とき** 平成31年2月23日(土)、3月9日(土)(全2回) 午前9時30分～午後3時30分

◇**ところ** クリエイトパソコン教室(水戸市北見町)

*無料駐車場があります

1月10日は「110番」の日です

110番は、事件・事故にあった時や見た時に、警察へ緊急通報するための手段です。

- ◇**110番で伝えてほしい内容** 事件か、事故か／発生はいつか／場所はどこか／犯人・車のナンバー／現場の状況
 - ◇**携帯電話から110番するとき** 市外局番なしで「110番」を押してください／現場の目標物を教えてください
 - ◇**緊急を要さない要望・相談電話等** 県民安心センター(☎#9110) / 太田警察署(☎73-0110) / 運転免許テレフォン案内(☎029-293-8060)
 - ◇**聴覚・言葉に障害がある方の110番**
 - 茨城県警察メール110番 <http://ibaraki110.jp>
 - ファクシミリ #7412 (☎029-301-6110)
- ☎太田警察署(☎73-0110)



◇対象 ひとり親家庭の母・父または寡婦で、2日間出席できるパソコン初心者の方

◇内容 パソコンの基本的な操作やワードでの文字入力や図形・表の作成などの入門講座

◇定員 15人(応募多数の場合は抽選)

◇参加料 300円(資料代)

◇申込期間 平成31年1月7日(月)～31日(日)

◇申込方法 電話でお申し込みください。
*2歳以上のお子さんは託児が利用できません(要予約)。

申岡県母子家庭等就業・自立支援センター
〒183-2333 23355



新春政経講演会

各種メディアでおなじみの宮川俊一さんが、今後の日本経済について分かりやすくお話しします。ぜひお越しください。

◇とき 平成31年1月26日(土) 午後1時30分～3時

◇ところ 市商工会館

◇テーマ ニュースの目録報道ニュースキャスターの裏側

◇定員 150人(当日受付・先着順)

◇料金 無料

申岡市商工会(☎72・5533)

*市関係課 商工振興・企業誘致課

募集

在宅介護者リフレッシュ事業の参加者を募集

家庭で高齢者等の介護をされている方、心身のリフレッシュや情報交換をしてみませんか。

◇とき 平成31年2月22日(金)

◇ところ 市消防本部、酒菜食彩 京四季(日立市おおみか町)

◇内容 研修(救命救急)・情報交換・食事

◇交通機関 福祉バス

◇出発時間

○市役所里美支所 午前9時

○社協金砂郷支所 午前9時

○市役所水府支所 午前9時20分

○総合福祉会館 午前9時50分

*帰着時刻は総合福祉会館に午後2時40分ごろを予定しています。

◇募集人員 36人(先着順)

◇参加料 1千円

◇募集期間 平成31年1月7日(月)～2月15日(金)

◇申込方法 電話でお申し込みください。

申岡市社会福祉協議会本所(☎80・7000) / 同金砂郷支所(☎76・1002) / 同水府支所(☎85・0433) / 同里美支所(☎82・3145)

ボランティア・市民活動研修会の参加者を募集

◇とき 平成31年1月27日(日) 午後1時～4時

◇ところ 総合福祉会館

◇対象 ボランティアや市民活動に興味・関心がある方

◇内容

○講演「助け合い支え合う地域をめざして」／常磐大学教授 池田幸也氏

○ボランティア・市民活動団体の発表

○グループワーク

◇定員 70人(先着順)

◇参加料 無料

◇申込期限 平成31年1月25日(金)

◇申込方法 電話またはメールでお申し込みください。

申岡市社会福祉協議会(☎73・1717) / メール shakyou@axel.ocn.ne.jp

日本一のそばを楽しむ会の観覧者を募集

◇とき 平成31年1月20日(日) 午前10時～午後2時(受付 午前9時30分～)

◇ところ 交流センターふじ

◇内容

○講演 「日本の蕎麦は世界一」／江戸ソバリエ協会理事長 ほしむ

かる氏

○匠のそば打ち実演と解説／第23代全日本素人そば打ち名人 仲山徹氏

*昼食に、常陸秋そばの十割そば(2種類)を提供します。

◇募集人員 300人(先着順)

◇参加料 1500円(昼食代含む)

*当日納入

◇募集期限 平成31年1月15日(日)

◇申込方法 住所・氏名・電話番号を明示の上、電話またはファクシミリでお申し込みください。

申岡いばらき蕎麦の会(☎090・4057・1838 / FAX 33・9253)

*市関係課 販売流通対策課



めくもりの湯 リニューアルオープン

改装新たにリニューアルオープンします(露天風呂を除く)。ぜひご利用ください。

◇とき 平成31年1月5日(土)

申岡観光振興課観光振興係(☎72・8071) / 里美ふるさと振興公社(☎82・2411)

東海第二発電所の新規制基準適合性審査等の結果に係る 住民説明会の開催について

県では、東海第二発電所の半径30km圏内の自治体に居住、または通勤・通学している方を対象に、同発電所の新規制基準適合性審査などの結果に係る住民説明会を開催します。

会場名	開催日時	開会	会場
東海	1月13日(日)	午後3時	東海文化センター（東海村船場）
那珂	1月24日(金)	午後6時30分	那珂市総合センターらぼーる（那珂市古徳）
日立	2月2日(土)	午後3時	日立シビックセンター（日立市幸町）
ひたちなか	2月7日(金)	午後6時30分	ひたちなか市文化会館（ひたちなか市青葉町）
常陸太田	2月13日(金)	午後6時30分	パルティホール
水戸	2月17日(日)	午後3時	駿優教育会館（水戸市三の丸）

- * 申込みは居住地等に関わらず、いずれの会場でも可能です。
- * 内容は、いずれの会場も同一です。
- * 所要時間は、およそ2時間を予定しています（質疑を含みます）。
- * 説明内容には、専門的な内容も含まれます。
- * いずれの会場も開会時刻の30分前から開場します。

◇申込み期限

- 東海会場 1月4日(金)必着
- それ以外の会場 1月10日(金)必着
- * 申込者多数の場合は抽選を行います。参加者のみ参加証を発送します。
- * 申込人数が定員に達しない場合は、追加募集を行います。

◇申込み方法

- メール・ファックス・郵送 県ホームページに掲載されている参加申込書に必要事項を記入し、申込先に送付してください。
- * 参加申込書は市役所防災対策課・各支所にも備えてありますのでご利用ください。
- ハガキ 住所、氏名、連絡先（電話番号、メールアドレス等）、参加希望会場を明記し、申込先に郵送してください。

- * 申込みは、会場に関わらず、全体を通して一人1回となります。
- * 住所が該当地域内であることを確認できない場合や、参加申込書に必要事項が記載されていない場合は、申込を受付できない場合があります。
- * 参加証は、参加申込書に記載された住所に郵送しますので、記載に誤りのないようお願いします。
- * 説明会での映像および議事録は、後日県のホームページに掲載します。
- * 詳しくは、県ホームページ「東海第二発電所住民説明会」をご覧ください。

☎県原子力安全対策課 安全・監視G（〒310-8555 水戸市笠原町978-6 / FAX 029-301-6002 / メール gentai2@pref.ibaraki.lg.jp）

☎県原子力安全対策課（☎029-301-2916）



図書館だより



行事・事業

◇ビデオライブラリー（無料）

【テレビ時代劇「水戸黄門」】

○とき・内容

▽1月11日(金) 午後2時～「江戸から来た密使」ほか

▽2月8日(金) 午後2時～「地獄で聞いた佐渡おけさ」ほか

▽2月22日(金) 午後2時～「母恋し、父悲し」ほか

○ところ 本館集会室（2階）

◇あかちゃんタイム

○とき 1月10日(困)・17日(困)、2月7日(困)・21日(困) 午前10時30分～正午

○ところ 本館児童コーナーおよび集会室

◇金砂郷分室での子育て広場 ボランティアによる読み聞かせや図書紹介などを行います。

○とき 1月23日(水)、2月13日(水)・27日(水) 午前10時～正午

○ところ 金砂郷分室

◇展示コーナー 「若い人に贈る読書のすすめ2019」を展示します。

おはなし会

◇ママ・プレママサロン

○とき 1月10日(困)・17日(困)、2月7日(困)・21日(困) 午前10時30分～

○ところ 本館集会室

◇図書館ボランティア 絵本の読み聞かせや紙芝居、おはなしなどを行います。

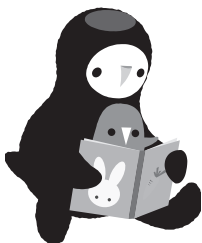
○とき 1月5日(土)、2月2日(土) 午前10時30分～／1月6日(日)・12日(日)・19日(日)・26日(日)、2月3日(日)・9日(日)・16日(日)・23日(日) 午後2時～

○ところ 本館おはなしコーナー

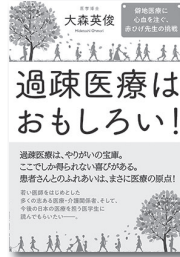
◇ハンディキャップのある方へ 絵本の読み聞かせや、おはなし、手遊びなどを行います。

○とき 1月20日(日)、2月17日(日) 午後1時30分～

○ところ 本館集会室



新刊案内



過疎医療は おもしろい!

過疎医療は、やりがいの仕事。ここでしか見ない種がある。患者さんとのふれあいは、まさに医療の原点！

■過疎医療はおもしろい！

○大森英俊著 現代書林

人口減少、高齢化という医療問題を先取りする過疎医療は、時代の最先端と言っても過言ではない。過疎医療のやりがい、おもしろさを現場の生々しさを含めて紹介。過疎医療が抱える問題を解決する仕組みも提案する。



会社を綴る人

会社を綴る人

■会社を綴る人

○朱野帰子著 双葉社

注意散漫で自信がなく、何をやってもうまくできない紙屋は、あまりの仕事のできなさに何もしないでくれと言われる始末。だが、唯一誇れる文章力で、文書にまつわる事件を解決し…。「小説推理」連載を加筆し書籍化。



みけねえちゃんに いうてみな

みけねえちゃんに いうてみな

■みけねえちゃんにいうてみな

○村上しいこ著 くまくら珠美絵 理論社

この頃元気のないともくん。どうやら、学校の宿題「自分の名前の由来」のことで傷ついてしまっているようですが…。こんな時は、みけねこのみけねえちゃんの出番です！

お知らせ

◇ブックスタートパックを乳児健診（前期）時に贈呈しています。1歳の誕生日の前日までに図書館本館または各分室でお受け取りください。

◇相互貸借 お探しの本が見つからないときはご相談ください。ほかの図書館から本を探して借り受けます。

◇市内の定期便 毎週2回（火・金曜日）、本館と分室間を定期便が巡回しています。お近くの分室でも本やDVDなどの受け取りや返却ができます。

◇エレベーターの改修工事を行います 工事中はエレベーターが利用できません。また、音などで利用者の方にご迷惑をおかけしますが、ご理解のほどよろしくお願い致します。

○とき 平成31年1月14日(日)～2月28日(困)

◇年末年始の休館日 12月29日(土)～平成31年1月3日(困)

●図書館本館 ☎72 - 5555 <http://www.lib.hitachiota.ibaraki.jp/> / 金砂郷分室（交流センターふじ内 ☎76 - 2221） / 水府分室（水府総合センター内 ☎85 - 0142） / 里美分室（里美文化センター内 ☎82 - 2204）◇休館日 毎週月曜日
◇本館の開館時間 午前9時30分から 火・木曜日は午後6時、水・金曜日は午後7時、土・日曜日、祝日は午後5時まで

ひたちおおたカレンダー 1月



1 火	⑤渡辺医院 (72-0178)	13 日	⑤ブレインピア南太田 (70-1711)	25 金	⑥根本医院 (76-2255)
2 水	⑤太田病院 (72-1258)	14 月	⑥根本医院 (76-2255)	26 土	
3 木	⑤川崎クリニック (72-1111)	15 火	行政相談 (13:30市役所水府支所) ⑥藤井病院 (72-5511)	27 日	⑤ひたち太田家庭医療診療所 (59-3340)
4 金	⑥小林医院 (85-0010)	16 水	窓口業務時間延長 税務相談 (9:30市役所本庁) ⑥渡辺医院 (72-0178)	28 月	⑥渡辺医院 (72-0178)
5 土		17 木		29 火	⑥ひたちの中央クリニック (72-5125)
6 日	⑤西山堂病院 (72-5121)	18 金	地域児童相談 (10:00市役所本庁) ⑥太田病院 (72-1258)	30 水	窓口業務時間延長 ⑥太田病院 (72-1258)
7 月	⑥渡辺医院 (72-0178)	19 土		31 木	市県民4期、国保7期、後期高齢者7期、介護6期、共済(麦)
8 火	行政相談 (13:30社協金砂郷支所) ⑥佐竹南台菜のはなクリニック (80-2250)	20 日	朝市(8:00市役所本庁) ⑤小林医院 (85-0010)	2月	
9 水	窓口業務時間延長 税務相談 (9:30市役所本庁) ⑥ひたち太田家庭医療診療所 (59-3340)	21 月	⑥小林医院 (85-0010)	1 金	⑥小林医院 (85-0010)
10 木	年金相談(予約制) 特設人権相談 (9:00市役所金砂郷支所)	22 火	⑥佐竹南台菜のはなクリニック (80-2250)	2 土	
11 金	⑥根本医院 (76-2255)	23 水	窓口業務時間延長 ⑥ひたち太田家庭医療診療所 (59-3340)	3 日	⑤藤井病院 (72-5511)
12 土		24 木		4 月	無料法律相談(予約制) ⑥根本医院 (76-2255)

◇常陸太田市の人口(常住人口)◇

12月1日現在

人口 49,606人 (-95人)
男 24,154人 (-48人)
女 25,452人 (-47人)
世帯数 19,357世帯 (-16世帯)

()内は前月比

*平成27年国勢調査の結果より算出

11月分

○出生 11人 ○死亡 74人
○転入 67人 ○転出 99人

○お知らせ版

1月10日(木)・25日(金)

◇1月の広報紙の発行予定
○広報ひたちおおた1月号

1月10日(木)・25日(金)

*⑤は休日当番医(受付午前9時~午後3時30分)

*⑥はこども夜間診療(受付午後6時~9時30分)

*24時間電話健康相談(☎0120-412-124)もご利用ください。

*窓口業務時間延長は、本庁で午後7時30分まで行っています。

【延長している部署】税務課、収納課、市民課、保険年金課、社会福祉課、高齢福祉課、子ども福祉課、出納室

茨城放送広報番組

「WE♡ひたちおおた」

茨城放送の番組内で、市の広報番組を放送しています。ぜひお聴きください。

◇とき 第1・第3水曜日 午後3時40分