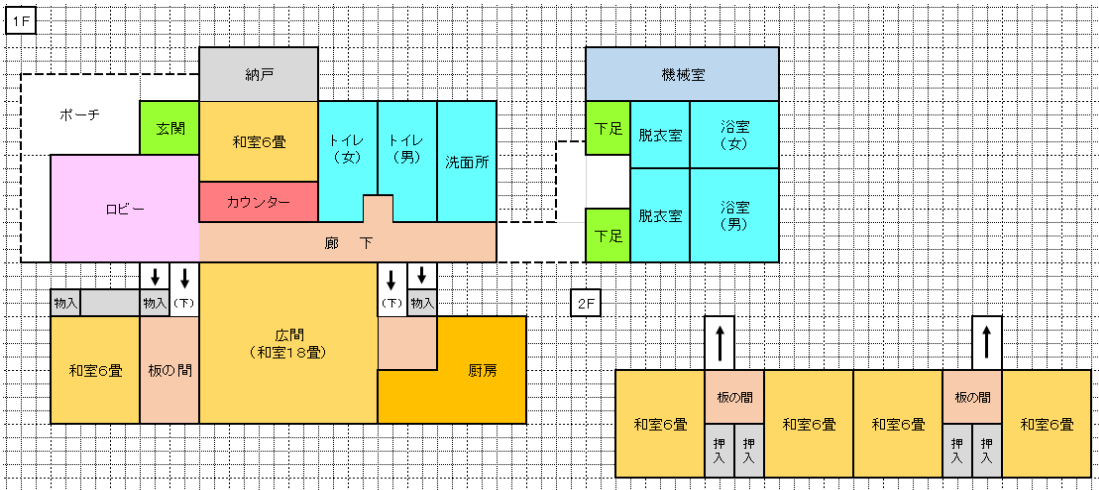


# 自然豊かな環境にある広大な物件

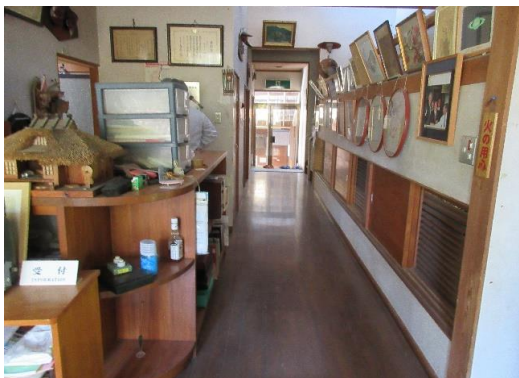
物件登録番号	85				
所在地	常陸太田市上深荻町				
売却・賃貸の別	売却				
希望売却・賃貸額	800万円				
建築年	平成1年				
補修の要否	多少の補修が必要				
補修の費用負担	購入者負担				
空き家の概要					施設の状況
面積	土地	1183.00平方メートル		電気	引込済み
	建物	1階	156.11平方メートル	ガス	プロパン
		2階	61.64平方メートル	風呂	あり
		合計	217.75平方メートル	水道	上水道
構造	木造		下水	浄化槽	
建築確認	有		トイレ	洋式・和式/水洗	
都市計画区域区分	区域外		駐車場	あり	
住宅の耐震化	-		庭	あり	
その他					

## 間取り図



## 写真

ロビー



和室





**【ご注意】**

※図面と現況に相違がある場合は現況を優先とします。  
 ※空き家をご紹介するには、事前に空き家バンク利用登録が必要となります。  
 ※詳細については、仲介業者による案内となりますが、利用登録がお済みでない場合は、ご案内できませんので、ご注意願います。

主要施設等への距離	駅	常陸太田駅	17 km	バス停	いさご沢	0.1 km
	市役所等	里美支所	9.5 km	図書館	市立図書館	16.4 km
	警察署/交番	上深荻駐在	1.2 km	消防署	北消防署	6.2 km
	小学校	里美小学校	7 km	中学校	里美中学校	7 km
	スーパー等	道の駅	5.8 km	郵便局	里美郵便局	3.9 km
	幼稚園/保育園	里美こども園	7 km	病院/診療所	賀美診療所	3.6 km

**お得な助成制度があります！ ぜひご活用下さい！**

**○空き家のリフォーム工事費用を助成します**

売買や賃貸等により物件を利活用する所有者の方、物件の賃借人又は購入して1年以内の方に、空き家のリフォーム工事費用の1/2を助成します。

※要件有（床面積の1/2以上に相当する部分が専ら自己の居住の用に供されるものであること 等）

（限度額100万円）

**○空き家の家財道具等の処分費用を助成します**

売買や賃貸等により物件を利活用する所有者の方、物件の賃借人又は購入して1年以内の方に、物件に残存する家財道具等の処分及び搬出に要する費用を助成します。

（限度額20万円）

**※上記助成制度を利用する場合は、事前の申請が必要です。  
 工事後・処分後の申請は受付できませんのでご了承ください。**