

案内..... P1~

マイナンバーカード休日交付窓口・出張申請サポート／新型コロナウイルスに関するお知らせ／マル福受給者証の申請／Jアラート全国一斉情報伝達訓練／ひとり親家庭資格取得支援／ロビーコンサート／自動運転車両実証実験／路線バス運賃助成／土地改良施設の電気料金支援／はじめてスマホ購入費助成金／農業用廃プラ回収／市立学校体育施設使用団体登録／市ふるさとハローワーク／パーティホール催し／図書館映画会 ほか

健康・スポーツ..... P10~

歯周病検診／子宮頸がん予防ワクチン接種費用助成／小・中学生短期水泳教室／温水プール教室

募集・資格・講座..... P12~

パブリックコメント／マッチングパーティー／市営住宅入居者募集／赤ちゃんがきた!プログラム／若手社員向けキャリア研修 ほか

相談・図書館だより..... P15

ひたちおたカレンダー..... P16

市が開催するイベント・講座等については、新型コロナウイルス感染症予防対策を徹底して実施します。

ひたちおた お知らせ版



令和5年(2023年)1月25日号
発行 常陸太田市／編集 広報広聴課
〒313-8611 常陸太田市金井町3690
TEL 72-3111 内線303・304
FAX 72-3002
- 常陸太田市の市外局番は0294です -

1/25
No.642

お知らせ版は市のホームページでも
ご覧になれます
<http://www.city.hitachiota.ibaraki.jp/>
市ホームページQRコード



*QRコードは(株)デンソーウェブ登録商標です

案内

マイナンバーカード休日
交付窓口・出張申請

〔休日交付窓口〕(事前予約制)

◆日程…2月11日(土・祝)・12

日(日)・18日(土)・23日(木祝)・

25日(土)・26日(日)

◆時間…午前8時40分～正午、午

後1時～5時

*11日のみ午前8時40分～正午

◆ところ…市民課(市役所本庁1階)

◆申込方法…希望日の5日前まで

に電話でお申し込みください。

〔出張申請サポート〕(予約不要)

◆とき…2月5日(日) 午前9時

30分～正午

◆ところ…図書館本館

◆持参する物…本人確認書類

*交付申請書があるとスムーズに

手続きができます。

◆申・問…市民課マイナンバー推

進室 (85・8815)

市ホームページ
(マイナンバー)



常陸太田市民限定
マイナンバーカード取得者への
クオカード(5千円分)の
申請期限を延長します

マイナンバーカードを取得し、「い

ばらき電子申請・届出サービス」で

申請された方への、5千円分の

PayPayギフトカードまたは

クオカード贈呈について、ご好評に

つき、クオカードのみ申請期限を

2月28日(火)まで延長します。

*PayPayギフトカードの申請

期限は1月31日(火)までです。

◆贈呈品発送時期…

○1月末までに申請した方…2月

○2月末までに申請した方…3月

*詳しくは市ホームページをご覧ください。

◆問…企画課デジタル化推進室(内

線305・308)

市ホームページ



新型コロナウイルス感染症の状況により
お知らせ内容が変更になることがあります。

申…申し込み、申請、届出先

問…問い合わせ先

*各支所の連絡先についてはページ下部に記載しています。

新型コロナワクチンに関するお知らせ

1月13日現在の情報を掲載しています。ワクチン接種に関する最新情報は市ホームページ等をご確認ください。



市ホームページ

オミクロン株対応ワクチンをまだ接種していない方へ

◎ いずれかのワクチンで1回接種しましょう

対象となる方は、下記の期間内に1回、オミクロン株対応ワクチンを接種することができます。重症化リスクの高い高齢者はもとより、若い方もオミクロン株対応ワクチンによる接種をご検討ください。

◆**対象**: 3・4回目接種の有無にかかわらず、少なくとも初回(1・2回目)接種が完了している方のうち最後の従来株ワクチン接種から3カ月以上経過した12歳以上の方

◆**接種期間等**: 令和5年3月31日までにファイザー社またはモデルナ社のオミクロン株対応2価ワクチン(BA.1またはBA.4-5)を1回接種することができます。

◆**市内で使用するワクチン**: 原則、オミクロン株対応ファイザー社ワクチン(BA.4-5)を使用します。モデルナ社ワクチンの接種をご希望の方は、ワクチン接種推進室(85-6977)へお問い合わせください。

*従来株ワクチンである武田社ワクチン(ノババックス)の接種も可能です。詳細は市ホームページをご確認いただくか、お問い合わせください。

市相談・予約コールセンター

☎0120-226-380

耳の不自由な方専用 FAX 番号

0294-72-0123

*電話が繋がらない場合は、時間をおいてからおかけ直してください。(受付日時: 月~土曜日(祝日を除く) 午前9時~午後5時)

妊産婦、小児、重度障害者、
母子家庭、父子家庭の方へ
マル福受給者証の申請について

マル福は健康保険適用に係る医療費の個人負担分を助成する制度です。対象となる方で、マル福受給者証をお持ちでない方は交付申請をしてください。なお、受給者証の交付には所得制限があります(妊産婦、小児を除く)。

◆**対象者**…

○妊産婦: 母子手帳を交付された方

○小児: 18歳未満の方

○重度障害者

・身体障害者手帳1級・2級の方

・身体障害者手帳3級の内部障害の方

・身体障害者手帳3級でかつ知能指数が50以下の方

・療育手帳A・Aの方

・精神障害者保健福祉手帳1級の方

・障害年金1級の方 など

*65歳以上の方は後期高齢者医療制度への加入が必要です。

○母子家庭・父子家庭

・18歳未満の児童、20歳未満の一定

の障害児または別に定める高校在学者を監護している配偶者(事実婚相手を含む)のない方とその児童

・父母のいない児童

・父母のいない児童を現に養育している配偶者のない方 など

◆**持参するもの**…健康保険証、対象者であることがわかる書類(身体障害者手帳・年金証書・母子手帳・戸籍謄本など)、対象年度の所得がわかるもの(必要な方のみ案内します)

*詳しくはお問い合わせください。

◆**申・問**…保険年金課年金医療係(内線117・118)

Jアラートの全国一斉情報伝達訓練を行います

武力攻撃や大規模災害時に国が発令するJアラート(全国瞬時警報システム)の全国一斉情報伝達訓練が実施されます。市でも訓練に参加し、防災行政無線を自動起動させて訓練情報の一斉放送を行います。

◆**とき**…2月15日(水) 午前11時

◆**実施区域**…市内全域

◆**放送内容**…これは、Jアラート

のテストです。「の音声」が3回繰り返されます。

*訓練用の放送ですので、お間違えないようお願いいたします。

*都合により、中止になる場合があります。

*屋外スピーカーと戸別受信機の両方から放送されます。戸別受信機から放送が聞こえないなどの場合は、防災対策課または各支所までご連絡ください。

◆問：防災対策課（内線351）

ひとり親家庭の資格取得を応援します

ひとり親家庭の父または母が、就職に有利となる資格取得のため修学する場合に給付金を支給します。支給を希望される方は、事前相談をお願いします。

◆対象：市内に居住し、令和5年度に修学を開始し、入学から卒業までの間、次のすべての条件を満たすひとり親家庭の父母

○児童扶養手当の支給を受けている方または同様の所得水準にある方

○養成機関において1年以上の力リキニウムを修学し、対象資格の取得が見込まれる方

○就業または育児と修学の両立が困難であると見込まれる方

○過去に同じ趣旨の給付金を受けていない方

◆取得対象資格：看護師（准看護師を含む）、介護福祉士、保育士、理学療法士、作業療法士、歯科衛生士、美容師、社会福祉士、調理師、製菓衛生師、その他市長が認める資格

◆給付金の額：

○市民税非課税世帯：月額10万円（養成機関修了年については月額14万円）
○市民税課税世帯：月額7万5000円（養成機関修了年については月額11万5000円）

◆支給期間：修学期間の全期間（上限4年）

◆事前相談期間：1月25日（水）～3月17日（金）

*相談の際には必ず事前に電話での予約をお願いします。

◆事前相談場所：市役所分庁舎1階 子ども福祉課

◆その他：4月以降に申請受付を開始しますが、申し込み多数の場合や審査により支給されない場合もありますのであらかじめご了承ください。

◆対象児童：4月に小学校に入学する市内に住民登録をしている母子家庭・父子家庭・父母のいない児童（平成28年4月2日生～平成29年4月1日生）

ひとり親家庭等の児童に小学校入学祝金を贈ります

◆祝金の額：5千円

◆申込期限：2月24日（金）

◆申込方法：印鑑と通帳等を持参の上、申込先に備え付けの申請書に必要事項を記入し、お申し込みください。

*市外に本籍がある方は、戸籍謄本等ひとり親家庭等であることを確認できる書類が必要です。

◆申・問：子ども福祉課子ども家庭係（内線145）

◆申・問：子ども福祉課子ども家庭係（内線145）

◆申・問：子ども福祉課子ども家庭係（内線145）

市役所ロビーコンサート

毎月開催!!

ランチタイムのひとときに、市民の皆さんへ素敵な音楽と楽しい時間をお届けします。

2月のゲスト 照沼美弦さん(チェロ) 古市真央さん(ピアノ)

◆とき：2月28日(火)午後0時30分～(20分程度)

◆ところ：市役所本庁1階ロビー *入場無料 ◆問：文化課(72-3201)



新型コロナウイルス感染症の状況により
お知らせ内容が変更になることがあります。

申…申し込み、申請、届出先

問…問い合わせ先

*各支所の連絡先についてはページ下部に記載しています。

自動運転EVバスの実証 実験運行を行います

公共交通の多様なニーズへの対応や次世代技術との融合による魅力あるまちづくりの推進を目的に自動運転EVバスの実証実験運行を行います。

◆**運行日**…2月17日(金)～23日(木・祝)計7日間

◆**運行場所**…市役所～常陸太田駅間を往復運行

◆**運行時間**…午前8時45分～午後4時30分(片道20分程度)

◆**試乗できる方**…次の要件を満たす方

・乗車後にアンケートにご協力いただける方

・写真撮影、広報資料等への掲載にご協力いただける方

◆**料金**…無料

◆**申込方法**…事前予約サイトから乗車希望の前日までにお申し込みください。

市ホームページ
(試乗申込方法)



◆**問**…企画課企画係(内線311)



ナビヤ アルマ
NAVYA 社(フランス) ARMA

75歳以上の方に路線バス 運賃の半額を助成します

75歳以上の方が、ICカードを利用して路線バスに乗車する際に、運賃の半額を割り引きます。

◆**対象**…市の住民基本台帳に記載されている満75歳以上の方で、茨城交通(株)の記名式の路線バスICカードを購入する方

*すでに路線バスICカードをお持ちの方は、各営業所で手続きをすることで、助成を受けることができます。

*高速バスは助成の対象とはなりません。

◆**路線バスICカード購入先**…茨城交通(株)太田営業所/日立南営業所(日立市留町)

◆**申請方法**…路線バスICカード購入の際に、各営業所に備え付けの申請書に記入し、年齢を証明できる身分証明書を持参の上、申請してください。

◆**問**…企画課企画係(内線311)

運転免許証自主返納者への 支援を行っています

運転免許証を自主返納された方のお出かけをサポートするため、各種公共交通運賃の支援をします。

◆**対象**…市の住民基本台帳に記載があり、平成28年10月1日以降にすべての運転免許を自主返納した方

*年齢制限はありません。

◆**支援内容**(1年分)…次のいずれかを選択してください。

●**路線バスICカード**…1万円分(満75歳以上の方は5千円分)

*満75歳以上の方は、前記の「市高齢者バス利用促進助成金」の申請により、バス運賃が半額となるため、5千円のICカードで1万円分の利用価値となります。

●**市内タクシー等利用券**…1万円分

◆**支援期間**…3年間(毎年の申請分)

が必要になります)

◆**申請方法**…県内の警察署・交番・駐在所・運転免許センターで運転免許証を自主返納した後、次の書類等を持参の上、申請してください。

●**運転免許を返納する際に交付される「申請による運転免許の取消通知書」の写し**

●**年齢を証明できる身分証明書(路線バスICカードを選択する満75歳以上の方)**

◆**申・問**…地域公共交通活性化協議会(企画課内 内線311)

災害時に避難することが 難しい方は登録を

市では、災害時に避難支援を必要とする方(要支援者)の登録をしています。ご自身で避難することが難しい方は登録をお願いします。登録された情報は、消防・警察、自主防災会、民生委員等と共有し、平常時の避難支援体制づくりと災害時の避難支援活動に役立てられます。

◆**対象**…次の要件等に当てはまる方

○立つことや歩行ができない

- 音が聞こえない（聞き取りにくい）
- 物がみえない（見えにくい）
- 言葉や文字の理解が難しい
- 危険なことを判断できない
- 顔を見ても知人や家族とわからない
- 同居の家族だけでは避難が難しい

◆登録方法…申請先に備え付けの申請書に必要事項を記入の上、提出してください。

*申請書は市ホームページからダウンロードできます。

*家族の方が申請することも可能です。

◆申・問 社会福祉課社会福祉係（内線141・142）

土地改良施設の電気料金の一部を支援します

市内の土地改良区や水利組合で管理している用排水機場等水利施設のうち、原油価格・物価高騰等による農事用電力の高騰の影響を受けた施設の電気料金を支援します。

*新型コロナウイルス対応分地方創生臨時交付金を活用しているため、令和4年度のみ実施となります。

◆対象者…市内に受益地および受益者を要する土地改良区および水利組合

◆支援内容…令和4年4月分から9月分までの電気料金から前年同期間の電気料金を差し引いた差額の増額分を支援します（事務所電気代等は除く）。

*土地改良区…増加額の45%

*水利組合…増加額の50%

◆申請期限…2月28日（火）

◆申請方法…申請書兼請求書に必要事項を記入の上、次の書類を添えてお申し込みください。

○提出書類

・電気料金の領収書または引き落としが確認できる通帳の写し

・農業水利施設維持費支援金計算表

・振込先口座の写し

・構成員の名簿（水利組合のみ）

◆申・問…農政課農地計画係（内線611・612）

はじめてスマホ応援助成金の購入対象店舗を追加しました

令和4年4月1日以降に初めてスマートフォンを購入した65歳以上の方に、一人につき3万円を上限に助成しています。このたび購入対象店舗に「auショップ那珂」を追加しましたので、この機会にぜひスマートフォンを購入をご検討ください。

◆対象店舗…

・ドコモショップ常陸太田店（馬場町/0120・766・830）

・au Style 常陸太田（中城町/0800・700・1238）

・ソフトバンク那珂（那珂市菅谷/029・352・1131）

・ソフトバンク東海（東海村大字舟石川/029・270・5161）

・auショップ那珂（那珂市竹ノ内/0800・700・1235）

◆対象者…次のすべてに該当する方

・市内に住民票がある65歳以上の方

・市指定店舗にて、NFC認証機能を搭載したスマホを購入した方

・スマホ購入後、市指定のスマホ講座をすべて受講された方

・市税を滞納されていない方

*令和4年4月1日以降に「auショップ那珂」の店舗で購入された方も助成金の申請対象です。

◆スマホ講座内容…基本操作/電話・カメラの使い方/インターネットの使用/方法/アプリのインストール/方法/活用方法/スマホでの行政手続き方法

*講座の開催日時や予約方法は各店舗でご確認ください。

◆助成金額…1人につき3万円

◆申請期限…3月31日（金）

*スマホ購入後、申請期限までに市指定のスマホ講座をすべて受講する必要がありますので、助成を希望される方は早めの購入と受講をお願いします。

◆申請方法…講座の最終日に、スマホからオンラインで申請します。

◆問…企画課デジタル化推進室（内線306・308）

新型コロナウイルス感染症の状況により
お知らせ内容が変更になることがあります。

申…申し込み、申請、届出先

問…問い合わせ先

*各支所の連絡先についてはページ下部に記載しています。

農業用廃プラスチックの回収を行います

農業用廃プラスチックは産業廃棄物であり、農家自らの責任で適正に処理するよう定められています。市では農家の農業用廃プラスチックの適正な処理を推進するために回収を行います。

◆**とき**：3月1日（水）午前9時30分～11時30分

◆**回収場所**：清掃センター（常陸太田・金砂郷・水府地区）／常陸農業協同組合里美支店（水府・里美地区）

◆**対象**：市内に住所を有する方

◆**回収品目**：

○農業用ビニール…統一マーク「農ビ」がブルー系の色で印刷

○農業用ポリエチレン…マルチ用フィルム、ハウス等被覆フィルム、肥料袋、育苗箱、防虫・防風網、ポリコンテナ、不織布（パオパオなど）、マイカ線（金属が入ってないもの）など

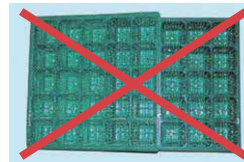
*緑マルチ、あぜシート（あぜ波）、園芸用連結ポット、フィルム用留め金、ブルーシート、農薬容器、塩ビ管などは回収対象外です。産廃業者での適正な処理をお願いします。



緑マルチ



あぜシート(あぜ波)



園芸用連結ポット



フィルム用留め金



ブルーシート



農薬容器

◆**回収料金**：

○登録料…1千円

○農業用ビニール…56.30円/kg

○農業用ポリエチレン…60.80円/kg

*小数点以下は四捨五入

*料金は回収終了後、市から請求書を送りますので、申込時には必要ありません。

◆**回収方法**：回収場所まで個人で搬出してください（事前申込制）。詳細は、申込時に説明します。

◆**申込期限**：2月21日（火）

◆**申込方法**：印鑑（シャチハタ不可）を持参し、下記の申込場所へお申し込みください。その際に、廃棄物の種類とおおよその量をお知らせください。

*事前申込無しの日搬入は受け付けできませんので、必ず事前にお申し込みください。

◆**申込場所・日時**

場所	申込日	申込時間
農政課	1月25日（水）～ 2月21日（火） *土日除く	午前8時30分～午後5時
金砂郷支所	2月13日（月）	午前9時30分～11時30分 （午前中のみ）
水府支所	2月14日（火）	
里美支所	2月15日（水）	

*各支所での申し込みは左表の日付のみです。左記以外の申し込みは本庁農政課のみとなります。

◆**問**：農政課農地計画係（内線611）

市立学校体育施設
使用団体の登録を行います

地域スポーツ普及のため、学校の活動に支障のない範囲で、学校体育施設を開放します。使用を希望する団体は登録申請をしてください。

◆**開放期間**…5月1日～令和6年4月30日

*お盆・年末年始・卒業式・入学式の期間を除く

◆**開放する学校**…市内小学校・中学校

◆**対象者**…市内に在住の方が代表となり、成人を含む10人以上で1年を通して定期的に使用できる団体

◆**申込期限**…2月20日(月)

◆**申込方法**…スポーツ振興課スポーツ振興係(月曜日～金曜日)、山吹運動公園管理事務所・大里ふれあいギャラリー・水府海洋センター・里美文化センター(月曜日休館)に備え付けの申請書に必要事項を記入の上、お申し込みください。(午前8時30分～午後5時)

*申請書は市ホームページからダウンロードできます。

◆**問**…スポーツ振興課スポーツ振興係(73・0090)

市ふるさとハローワークをご利用ください

専門の相談員が、職業紹介・就職相談を行っています。求人検索機で全国の求人情報を閲覧することもできますので、気軽にご利用ください。

*雇用保険に関する事務は行いません。

◆**利用時間**…月～金曜日 午前9時～午後4時30分(祝日、年末年始を除く)

◆**ところ**…市ふるさとハローワーク(金井町)

◆**問**…市ふるさとハローワーク(80・5660)、商工振興・企業誘致課(内線621・622)

市ホームページ
(市ふるさとハローワークについて)



ワンクリックで求人検索ができるようになりました

ハローワーク常陸大宮では公式ツイッターにて、ワンクリックで管内(常陸大宮市、常陸太田市、大子町)に就業場所のある新着求人が閲覧できるサービスを開始しました。

ハローワークに登録していない方も利用可能ですので、ぜひご利用ください。

◆**アカウント名**…ハローワーク常陸大宮【公式】

◆**ユーザー名**…@hw_hitachioniya

◆**問**…ハローワーク常陸大宮(0295・52・3185)



ハローワーク常陸大宮
【公式】 ツイッター



県特定最低賃金

特定の業種に従事する労働者とその使用者に適用される最低賃金が、左表の通り改正されました。

◆**県特定最低賃金**…

業種	時間額
鉄鋼業	1,004円
はん用機械器具、生産用機械器具、業務用機械器具製造業	964円
計量器・測定器・分析機器・試験機・理化学機械器具、医療用機械器具・医療用品、光学機械器具・レンズ、電子部品・デバイス・電子回路、電気機械器具、情報通信機械器具、時計・同部分品製造業	961円

*詳しくは問い合わせ先または、お近くの労働基準監督署へお問い合わせください。

◆**問**…茨城労働局賃金室(029・224・6216)

新型コロナウイルス感染症の状況により
お知らせ内容が変更になることがあります。

申…申し込み、申請、届出先

問…問い合わせ先

*各支所の連絡先についてはページ下部に記載しています。

かな料紙展示会を 開催します

平安時代から伝わる技法でつくられた美しい書道用紙の作品などを展示します。

◆**とき**…3月3日(金)～5日(日)
午前11時～午後4時(最終日は午後3時まで)

*期間中、1日先着30人になが料紙の缶バッジをプレゼントします。

◆**ところ**…メゾンケンポク(東町)

◆**入場料**…無料

◆**問**…NPO法人結(72・8860)

第11回おはなしライブを 開催します

◆**とき**…2月26日(日) 午後1時
開場(1時30分開演)

◆**ところ**…交流センターふじ サン
リバーホール

◆**内容**…大人を対象とした、おむすびの会員による朗読パフォー
マンス(ゲスト…塩谷亮氏(水戸
芸術館・劇団ACM所属))

○「小さな駅の待合室」石川栄一 作

○「怪人二十面相」江戸川乱歩 作

○「少女たちの戦争」より

・戦争のおかげ 中村メイコ 作

・にがく酸い青春 新川和江 作

◆**入場料**…無料

◆**定員**…100人(先着順)

◆**申込方法**…電話でお申し込みください。

◆**申・問**…金砂郷おむすびの会
井坂(090・2628・5809)

まいづる“魁”寄席 桂三葉独演会

いつもと違う!まいづる寄席ニユー
バージョン。NHK新人落語大賞を
女性で初めて受賞し、落語界に旋
風を巻き起こしている桂三葉さん
が登場。小ホールならではのグ
ーツと近い距離で落語新世代の話
芸を存分にお楽しみください。

◆**とき**…3月4日(土) 午後2時
開演

◆**ところ**…パルティホール 多目的
ホール

◆**料金**…2千円、全席自由

*未就学児入場不可

◆**チケット販売開始**…1月29日(日)
午前10時

*発売日は電話予約のみ。窓口販
売は残席がある場合のみ、1月31
日(火) 午前9時から。

◆**問**…パルティホール(73・1234)

音遊児ックDAY

☆ウィンター☆

子どもたちに特別な音楽体験を!
今回は冬の星空、宇宙のお話とピ
アノ、マリンバの演奏がコラボする
スターリー・コンサート。家族み
んなで心に響くファンタジーなひと
ときをお楽しみください。

◆**とき**…2月19日(日) 午後2時
開演

◆**ところ**…パルティホール 大ホー
ル

◆**内容**…第1部…星宙ピアノリ
レー、第2部…朗読LIVEユニッ
ト・ことこのね「銀河鉄道を追いつ
て」

*5歳児以上対象

◆**料金**…無料、全席自由

◆**チケット申込**…事前申込が必要
です。オンライン申込フォームでの
み受け付けます。



*詳細はパルティホールのホーム
ページをご覧ください。

◆**問**…パルティホール(73・1234)



パルティホール
ホームページ



1月26日は文化財防火デー
消防訓練を行います

昭和24年1月26日に法隆寺金堂の壁画が焼損したことから、文化庁と消防庁は1月26日を「文化財防火デー」と定めました。文化財は先人たちが大切に守り継いできたものですが、一度の火事ですべて無くなってしまうこともあります。特に1〜2月は1年のうちでもっとも火災が発生しやすい時期ですので、文化財の所有者・管理者だけでなく、周辺にお住いの地域の方全員が防火意識をもちましょ。

【消防訓練を行います】

近隣にお住いの方にはご迷惑をおかけしますが、ご理解とご協力をお願いいたします。

- ◆**ところ**…馬場八幡宮（馬場町）
- ◆**とき**…2月19日（日）午前10時〜11時10分
- *雨天決行・見学自由
- ◆**内容**…通報訓練・放水訓練・非常持出訓練・初期消火訓練
- ◆**問**…文化課文化振興係（72・3201）

大人のためのおはなし会



朗読グループ常陸太田図書館友の会メンバーによるおはなし会を開催します（物語・昔話・詩・エッセイ）。

- ◆**とき**…3月26日（日）午後1時30分〜4時30分
- ◆**ところ**…生涯学習センターふれ

西光寺（令和元年実施）の様子



放水訓練



初期消火訓練

図書館映画会を
開催します

- あいホール
- ◆**特別出演**…見澤淑恵氏（朗読家、NPO日本朗読文化協会会員）
- ◆**定員**…200人（予約不要、先着順）
- ◆**参加費**…無料
- ◆**問**…常陸太田図書館友の会 後藤（090・5763・2116）
- ◆**とき**…2月25日（土）午後1時30分〜3時10分
- ◆**ところ**…図書館本館2階集会室
- ◆**上映作品**…「幕末相棒伝」（出演 永山瑛太、向井理ほか）
- ◆**参加料**…無料
- ◆**定員**…20人（先着順）
- ◆**申込受付開始**…2月21日（火）午前9時30分
- ◆**申込方法**…電話でお申し込みください。
- ◆**申・問**…図書館本館（72・5555）

除染土壌仮置場等の放射線量測定結果

*単位 マイクロシーベルト/時間

○除染土壌等仮置場【地面から100cmの高さで測定（4カ所）した平均値】

施設名	11月18日	12月2日	12月16日
除染土壌等仮置場（プラトーさとみ隣接の国有林内）	0.090	0.087	0.087

○プラトーさとみ周辺地域の放射線量測定結果【地面から50cm、100cmの高さで測定（90カ所）した平均値】

施設名	地面から50cmの測定値	地面から100cmの測定値	測定日
プラトーさとみ周辺（道路）	0.111	0.110	12月12日・16日

○地下水の放射性物質測定結果<12月5日測定> 放射性物質は検出されていません。

*国が目標とする追加被ばく線量年間1ミリシーベルトは、1時間あたりに換算した場合、0.23マイクロシーベルトになります。現在、本市の除染土壌仮置場等の放射線量は、健康に影響のあるレベルではありません。

◆**問**：環境政策課（内線 180・181）

新型コロナウイルス感染症の状況により
お知らせ内容が変更になることがあります。

申…申し込み、申請、届出先

問…問い合わせ先

*各支所の連絡先についてはページ下部に記載しています。

健康・スポーツ

歯周病検診を受けましょう

歯周疾患の早期発見や歯の健康づくりのため、6月に対象年齢の方へ歯周病検診票等を郵送しています。検診期限は3月末までです。未受診の方はぜひ検診を受けましょう。

◆対象年齢…

- 20・25・30・35歳（無料）
- 40・50・60・70歳（自己負担額：1千円）

*対象年齢は、令和5年3月末現在です。

◆問…健康づくり推進課（73・1212）

子宮頸がん予防ワクチンを任意接種として自費で受けた接種費用を助成

子宮頸がん予防ワクチンの積極的勧奨が差し控えられていた期間に、任意接種として自費で受けた接種費用について助成します。

◆対象者…平成9年4月2日～平成18年4月1日生まれの女性

◆助成内容…平成25年6月から令和4年3月31日までの間に、子宮

頸がん予防ワクチンを任意接種として自費で受けた接種費用（最大3回分まで。1回の接種につき1万5720円を上限）を助成します。

◆助成対象ワクチン…

・組換え沈降4価ヒトパピローマウイルス様粒子ワクチン（サーバリックス）

・組換え沈降4価ヒトパピローマウイルス様粒子ワクチン（ガーダシル）

◆申請期限…3月31日（金）

◆申請方法…申請先に備え付けの申請書に記入の上、次の必要書類を持参し申請してください。

・接種費用の支払いを証明する書類（領収書および明細書）

・接種記録が確認できる書類（母子健康手帳）

・振込希望先金融機関口座の分かるもの

◆申・問…健康づくり推進課（73・1212）、北部保健センター（85・1212）

小・中学生短期水泳教室

市温水プールで小・中学生短期水泳教室を開催します。

◆開催日…3月26日（日）・28日（火）・29日（水）・30日（木）

*全4日

◆開催時間…

○Aクラス…午前10時～11時
級まで参加可能（25m種目）

○Bクラス…午前11時～正午
級から参加可能（50～200m種目）

○Cクラス…午後5時～6時
級問わず参加可能

◆対象者…25m程度泳げる小・中学生

◆定員…各クラス30人

*定員を超した場合は抽選を行います。

◆料金…3,350円（税込）

*参加料金は申込時に納入してください。

◆申込日時…2月26日（日）午前11時（時間厳守）

*定員に達しない場合には、3月25日（土）まで申し込み期間を延長します。

◆申込方法…申込先に備え付けの申込用紙に必要事項を記入の上、

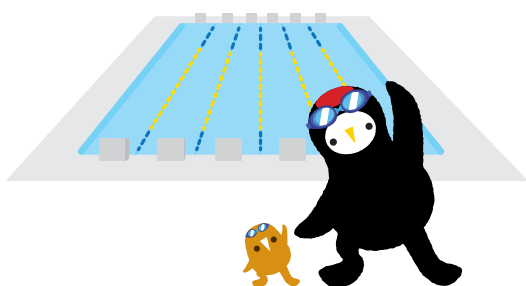
お申し込みください（電話でのお申し込みはできません）。

*最終日には、泳力検定を実施します。検定合格者は、申請手数料700円（認定証・認定バッチ代）を別途徴収します。

*泳力検定とは、日本水泳連盟が全国に統一された泳力基準を設定し、内申書に記入できる公認資格として創設した制度です（7級～1級まであります）。

試験方法…7級から4級は25m。3級は50m。2級は個人メドレー100m。1級は200m個人メドレーを基準タイム以内に完泳することが条件になります。

◆申・問…温水プール（80・6556）



令和5年度 温水プール教室受講者募集

募集教室	対象者(学年は令和5年度)	曜日	時間	新規募集人数	申込日時
幼児水泳	年中・年長	火	午後3時～4時	17人	3月12日 午後1時
		水		9人	
		木		18人	
		金		18人	
幼児体操		木		18人	3月12日 午後2時
小学生教室	小学1年生～6年生	火	午後5時～6時	3人	3月12日 午後3時
		火	午後6時～7時	4人	
		水	午後5時～6時	14人	
		木	午後5時～6時	7人	
小・中学生教室	小学1年生～中学3年生	水	午後6時～7時	21人	3月12日 午後3時
		木	午後6時～7時	15人	
小学生教室	小学1年生～6年生	金	午後5時～6時	9人	3月12日 午後4時
		土	午前10時～11時	5人	
		土	午前11時～正午	9人	
		土	午後2時～3時	21人	
		土	午後3時～4時	14人	
小学生体操	小学1年生～3年生	木	午後5時～6時	4人	3月12日 午後2時
初めてクロール*	18歳以上の方	火	午後2時～3時	15人	3月12日 午前11時
初中級		水	午前11時～正午	10人	
中上級		木	午前11時～正午	6人	
アクアエクササイズ	どなたでもご利用いただけます	水	午後2時～3時	14人	
		金	午前11時～正午	13人	
		金	午後2時～3時	18人	

*初めてクロールクラスは年度ごとの切り替えになります

◆受講料：4,100円（1期6回）*年間 計6期（36回）開催予定

*受講料は申込時に納入してください。

◆第1期開催期間：4月4日（火）～5月13日（土）

◆申込日：3月12日（日）温水プール休憩室にて（印鑑を持参してください）

*教室ごとに、申込時間が異なりますのでお間違えの無いようお願いいたします。申込時間を過ぎての入室はできません。

*休憩室の密接を防ぐために、受付は保護者の方、お一人でのご協力をお願いします。

*申込者が各種教室定員を超えた場合は、当日抽選となります。同日同時間にキャンセル待ちの募集も実施します。キャンセル待ちの有効期間は4月～12月です。

◆申・問：温水プール（80-6556）

新型コロナウイルス感染症の状況により
お知らせ内容が変更になることがあります。

申…申し込み、申請、届出先

問…問い合わせ先

*各支所の連絡先についてはページ下部に記載しています。

募集・資格・講座

パブリック・コメント

市地域福祉計画への 意見を募集

◆意見を募集する案件：「常陸太田市地域福祉計画（案）」

*この計画は、令和5年度から9年度までの5年間の本市地域福祉を総合的に推進するために定めるものです。

◆意見を募集する期間：2月10日（金）～3月11日（土）

◆資料の参照方法：

●市ホームページ

●紙の資料により、内容を確認されたい方は、意見を募集している期間（土日祝日除く）市役所の開庁時間に社会福祉課、広報広聴課および各支所でご覧いただけます。

◆意見の提出方法：住所・氏名（法人その他の団体にあつては、名称・代表者氏名および所在地）を明記し、次のいずれかの方法で提出してください。様式は任意です。

○郵便：社会福祉課

○FAX：72・3083

○メール：社会福祉課 tukushi1@

city.hitachota.lg.jp

○持参：社会福祉課、広報広聴課、各支所

◆意見等の公表：意見の取りまとめが済み次第、お寄せいただいた意見とそれに対する市の考えを公表します。なお、意見を提出された方に対する個別対応（回答等）は行いませんことをあらかじめご了承ください。

◆問：社会福祉課社会福祉係（内線141）

恋の華咲くマッチング パーティーを開催します

◆とき：2月12日（日）午後2時

～4時30分（受付 午後1時30分）

◆ところ：舟石川コミュニティセンター（東海村舟石川）

◆対象：30歳～45歳の独身男女

◆定員：男女各10人（応募者多数の場合は抽選）

*当選者のみ2月6日（月）までに連絡します。

◆会費：男性1500円、女性1千円（当日徴収）

◆申込期限：2月3日（金）

◆申込方法：氏名、性別、年齢、住所、電話番号、職業を入力の上、メー

ルでお申し込みください。

◆申込先メールアドレス：ibaraki.narisapokenpokuk1@gmail.com

◆主催：いばらきマリッジサポーター 県北地域活動協議会

◆問：いばらきマリッジサポーター 県北地域活動協議会 川野（090・2467・0207〈正午～午後2時のみ〉）



独身者向け

キャリアアップセミナー
～コミュニケーション力アップ×
異業種交流セミナー～

仕事やプライベートに活かせるコミュニケーション力の向上をテーマとしたキャリアアップセミナーを開催します。

◆とき：2月22日（水）午後7時

◆ところ：市商工会 大会議室

◆対象：39歳以下の独身男女
◆定員：30人（申込多数の場合は抽選）

◆参加費：無料

◆申込期限：2月10日（金）

◆申込方法：左記QRコードから詳細をご確認の上、お申し込みください。

◆問：（社）大和撫子和乃会（029・219・6800）

申込みはこちらから



市営住宅入居者の募集

- ◆募集住宅の内容：
 - ▽幡町団地D：1戸（3DK）
 - ▽幡町団地A：1戸（2DK）
 - ▽幡町団地C：1戸（3DK）
 - ▽幡町団地G：1戸（3DK）
- ◆募集期間：2月20日（月）～22日（水）、24日（金）
- ◆申込方法：申込先に備え付けの申込書に記入の上、提出してください。申込多数の場合は公開抽選となります。
- *必ず事前に申込書を受け取り、説明を受けてください。
- ◆抽選日：3月13日（月）
- ◆連帯保証人：1人（申込後、入居予定者となった方のみ）
- ◆敷金：家賃3カ月分の額（申込後、入居予定者となった方のみ）
- ◆入居指定日：5月29日（月）
- ◆その他：入居申込要件・家賃等については直接お問い合わせください。本募集とは別に、現在募集中の住宅もあります。詳細についてはお問い合わせください。
- *市営住宅ではペットの飼育・預かりは禁止しています。
- ◆申・問：建築住宅課市営住宅係（内線241・242）

赤ちゃんがきた！プログラム（春期）参加者募集

- 赤ちゃんがきた！プログラムは、初めて赤ちゃんを育てているお母さんと0歳児の赤ちゃんが一緒に参加するプログラムです。育児の喜びや困りごと、親としての迷いなどを話し合い、これからの子育てに必要な知識を学びます。初めてのママ同士、お話ししませんか？
- ◆とき：3月7日（火）・14日（火）・22日（水）・28日（火） 午前10時30分～午後0時30分
- ◆ところ：じよつづるはうす
- ◆対象：令和4年10月～令和5年1月生まれのお子さんとお母さん（できるだけ全回参加できる方）
- ◆定員：8組
- *定員を超えた場合は抽選となります。
- ◆参加料：無料（市外に住所がある方は400円）
- ◆申込期限：2月28日（火）
- ◆申込方法：QRコードからメール作成ページへアクセスし、必要事項を記載の上、メールでお申し込みください。

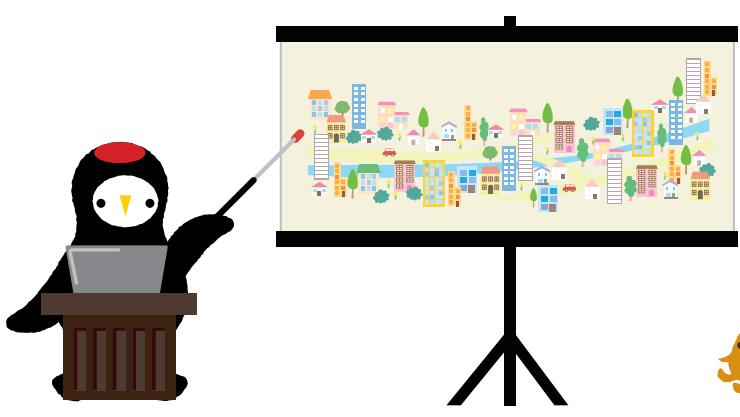
- ◆申・問：じよつづるはうす 檜村（32・7155）

申込用メール作成ページ



まちかど案内人養成講座を開催します

- ◆とき・ところ：①3月19日（日）生涯学習センター、②4月2日（日）馬坂城址周辺、③5月21日（日）西山御殿周辺、④6月18日（日）鯨ヶ丘北、⑤7月9日（日）鯨ヶ丘南
- *全5回。全日程とも受付は午前9時から。講座は午前9時30分～午後3時
- *①のみ正午終了
- ◆内容：自然・文化・歴史遺産を含めた常陸太田市の「まち」を広く紹介、案内するボランティアスタッフの養成講座
- ◆持参する物：筆記用具、昼食、飲み物等
- ◆募集人数：20人（先着順）
- ◆受講料：500円（資料代、保険料など）
- ◆申込期限：3月3日（金）



- ◆申込方法：電話でお申し込みください。
- ◆申：観光振興課（72・8071）
- ◆問：常陸太田まちかど案内人の会 高橋（090・7409・5811）

新型コロナウイルス感染症の状況により
お知らせ内容が変更になることがあります。

申…申し込み、申請、届出先

問…問い合わせ先

*各支所の連絡先についてはページ下部に記載しています。

若手社員向けキャリア研修

市内の企業で働く若手社員の方を対象に、専門の講師によるキャリア研修を実施します。社員のキャリアを支援したい、イキイキと仕事に取り組んでほしい、地域内の仲間を作ってほしいとお考えの企業は気軽にお問い合わせください。

◆**とき**…2月10日(金) 午後2時～5時

◆**ところ**…市商工会館 2階会議室(中城町)

◆**対象**…市内の中小企業に勤める20～30代の若手社員(入社10年未満)

◆**定員**…15人

◆**参加料**…無料

◆**申込期限**…2月6日(月)

◆**申込方法**…下記QRコードから申込ページにアクセスし、必要事項を入力の上、お申し込みください。

◆**問**…(株)パソナJOBHUB 平元(メール) fukukatsu@pasona-jobhub.co.jp

*本研修は「令和4年度関東経済産業局における地域中小企業・小規模事業者の人材確保支援等事業」

(委託事務局：(株)パソナJOBHUB
・市商工会)の二環で実施します。

茨城いのちの電話 第38期相談員養成講座 受講生募集

キャリア研修
申込ページ



茨城いのちの電話は、自殺予防を目的として、電話という手段で対話することで悩みをかかえる方を支えるボランティア活動です。活動拠点はつくば市と水戸市にあります。相談員として認定されるには2年間の養成講座を受講する必要があります。

◆**講座実施期間**…令和5年6月～令和7年3月(原則として月3回、土曜日)

*宿泊研修(令和5年9月16日(土)～18日(月・祝))は必須

◆**研修場所**…つくば近辺(一部水戸市内)、必要に応じてオンライン形式併用

◆**応募資格**…23歳以上で、いのちの電話の趣旨に賛同し、24時間受

信体制での活動に積極的に参加でき、所定の研修に参加できる方

◆**定員**…40人

◆**受講料**…第1～5課程 各課程7千円(学生は各課程2千円)

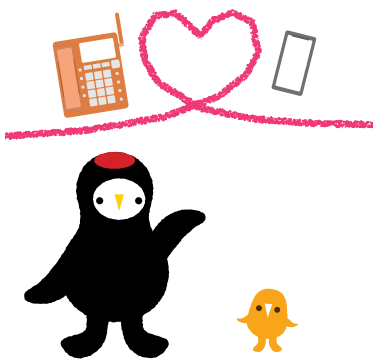
*別途、宿泊研修時の宿泊費がかかります。

◆**申込期間**…2月1日(水)～4月7日(金)

◆**申込方法**…茨城いのちの電話ホームページで募集要項をご確認の上、必要書類を送付してください。

◆**申・問**…茨城いのちの電話事務局(029・852・8505(月～金曜日午前9時～午後5時))

茨城いのちの電話
ホームページ



冬の省エネルギー

冬の室温は
20℃
を目安にね!

見てないテレビ
や照明は
OFF!

冬の冷蔵庫の
温度設定は
「中・弱」!



関東電気保安協会 <https://www.kdh.or.jp/>

ぼくは安全エレちゃん

相談日程 *相談はすべて無料です

	とき・ところ	内容	申・問
行政相談 予約不要	①常陸太田地区…2月14日(火) 午後1時30分～3時30分/本庁相談室 ②里美地区…2月28日(火) 午後1時30分～3時30分/里美支所	国や県など役所についての要望・苦情などを受け付けます。	広報広聴課(内線126)
法律相談 事前予約制	2月6日(月)午前9時30分～正午/市役所201会議室(1月25日から電話予約、定員10人)	相談は1人15分程度	広報広聴課(内線126)
行政書士会相談 事前予約制	2月20日(月)午後1時30分～5時/ 市役所201会議室(2月17日(金)までに電話予約)	官公署手続きや契約、相続に関する相談を受け付けます。	県行政書士会県北支部 大和田(23-1766)
年金相談 事前予約制	2月2日(木)午前10時～午後3時/ 市役所4階全員協議室(前日までに電話予約)	年金記録や給付に関することなどを受け付けます。年金関係の書類をお持ちください。	水戸北年金事務所お客様相談室 (029-231-2283)
地域児童相談 事前予約制	2月17日(金)午前10時～午後3時/ 子育て世代包括支援センターここキララ	家庭における児童養育に関する相談ができます。 (児童相談所による個別相談会)	子育て世代包括支援センター ここキララ(72-1100)
特設人権相談 予約不要	2月9日(木)午後1時～4時(受付は午後3時30分まで) /水府支所	暮らしの中のさまざまな人権問題、いじめや家庭内の問題、金銭貸借や相続、近隣とのもめごとに人権擁護委員が応じます	社会福祉課社会福祉係 (内線141)
こころの相談 事前予約制	2月15日(水)午前10時～午後5時/ 市役所社会福祉課相談室	精神保健福祉士がこころの相談に応じます。	社会福祉課(内線143・162)
精神保健相談 事前予約制	3月22日(水)午後1時30分～3時/ 総合福祉会館(前日までに電話予約)	精神面での病や心の健康について専門医に相談できます。	健康づくり推進課(73-1212)

図書館だより

●展示コーナー

2月は「ヤングアダルトの本」を展示

●図書館ボランティアによる絵本の読み聞かせや紙芝居、おはなしなど(図書館本館)

◆とき…2月4日(土)午前10時30分
/2月5日(日)・11日(土)・18日(土)・25日(土)午後2時

おすすめ新刊案内

本館

●夫と妻の定年前後のお金と手続き
税理士・社労士が教える万全の進め方
Q&A大全(文響社)

年金、健康保険、退職金など、定年前・定年時・定年後・年金暮らしに必要なお金と手続きを、マンガと図でわかりやすく解説。手続き万全の進め方丸わかりマップ、年齢別やることチェック表付き。2022年の年金大改正に対応。



金砂郷分室

●プリズン・ドクター/おおたわ 史絵 著(新潮社)

女性医師は、刑務所のお医者さんになって「天職」を見出した。薬物依存症だった母との関係に思いを馳せ、医師人生を振り返りつつ、受刑者たちの健康と矯正教育の改善のために奮闘する日々を綴る。

水府分室

●ハギレのこもの 小さなハギレから作り出すかわいい&便利な布こもの(ブティック社)

リングバッグ、リボンペンケース、フアブリックバスケット、ピンクッション…。ハギレで作る、かわいい&便利な布こものを紹介します。



里美分室

●らくらく安全運転BOOK 事故・トラブルから身を守る!(スタジオタッククリエイティブ)

車の基本から、運転の基本、一般道・高速道路のポイントまで、事故に遭わないよう、日常的に気をつけるべきポイントをわかりやすくまとめる。煽り運転や高齢者の運転、ハイテク装置の最新事情も取り上げる。



図書館本館(72-5555)、金砂郷分室(交流センターふじ内 76-2221)、水府分室(水府総合センター内 85-0142)、里美分室(里美文化センター内 82-2204)

◆本館の開館時間…午前9時30分～

火・木/午後6時まで

水・金/午後7時まで

土日祝/午後5時まで

◆休館日:毎週月曜日

市立図書館 HP



ひたちおおたカレンダー

2月

日	月	火	水	木	金	土
29 マ 交付窓口 休 藤井病院 72-5511	30 こ 渡辺医院 72-0178	31 納期限 こ ひたちの中央クリニック 72-5125	1 窓 こ 小林医院 85-0010	2 図 あかちゃんタイム/ママ・プレママサロン 小 常陸大宮済生会病院 0295-52-5151	3 こ ひたち太田 家庭医療診療所 59-3340	4
5 休 大山病院 72-6161	6 こ 根本医院 76-2255	7 こ 佐竹南台 菜のはなクリニック 80-2250	8 窓 こ 太田病院 72-1258	9 小 常陸大宮 済生会病院 0295-52-5151	10 こ 小林医院 85-0010	11 建国記念の日 マ 交付窓口 休 西山堂病院 72-5121
12 マ 交付窓口 休 渡辺医院 72-0178	13 こ 渡辺医院 72-0178	14 こ 藤井病院 72-5511	15 窓 こ 根本医院 76-2255	16 図 あかちゃんタイム/ママ・プレママサロン 小 常陸大宮済生会病院 0295-52-5151	17 こ ひたち太田 家庭医療診療所 59-3340	18 マ 交付窓口
19 朝市 休 佐竹南台 菜のはなクリニック 80-2250	20 こ 太田病院 72-1258	21 こ 佐竹南台 菜のはなクリニック 80-2250	22 窓 こ 小林医院 85-0010	23 天皇誕生日 マ 交付窓口 休 太田病院 72-1258	24 こ 渡辺医院 72-0178	25 マ 交付窓口
26 マ 交付窓口 休 川崎クリニック 72-1111	27 こ 根本医院 76-2255	28 納期限 ●市役所ロビーコンサート こ ひたちの中央クリニック 72-5125	3/1 窓 こ 太田病院 72-1258	2 小 常陸大宮 済生会病院 0295-52-5151	3 こ ひたち太田 家庭医療診療所 59-3340	4

- 休 休日当番医 (受付:午前9時~午後3時30分)
- こ こども夜間診療 (受付:午後6時~9時30分)
- 小 小児科夜間診療 (受付:午後6時~9時30分)
- 窓 窓口業務時間延長(税務課、収納課、少子化・人口減少対策課、市民課、保険年金課、社会福祉課、高齢福祉課、子ども福祉課、出納室)
- マ マイナンバーカード休日交付窓口(市民課)
午前8時40分~正午、午後1時~5時
*5日前までに予約
- 図 図書館本館イベント
●あかちゃんタイム/ママ・プレママサロン 午前10時30分

休日当番医・こども夜間診療・小児科夜間診療の注意点

- *健康保険証などを忘れた場合の診療費は自己負担となりますので、忘れずにお持ちください。
- *検査は施設により行えない場合があります。翌日にかかりつけ医などで十分な検査や治療を受けてください。
- *こども夜間診療の対象は18歳(高校3年生相当)まで、小児科夜間診療の対象は15歳(中学3年生相当)までです。
- *薬は原則、1日分の処方となります。

- 納期限**
- 1月31日 市県民税(4期)、国民健康保険税(7期)、後期高齢者医療保険料(7期)、介護保険料(6期)
- 2月28日 固定資産税・都市計画税(4期)、国民健康保険税(8期)、後期高齢者医療保険料(8期)

茨城放送(IBS)広報番組『WE♡ひたちおおた』ラジオ放送で第1・3水曜日午後3時40分から常陸太田市の広報番組を放送中。ぜひお聴きください!!

【常陸太田市の人口(常住人口)】
令和5年1月1日現在 * ()内は前月比

人口	46,434人 (-94人)
男	22,611人 (-51人)
女	23,823人 (-43人)
世帯数	18,936世帯 (-32世帯)

12月分	
○出生……17人	○死亡……87人
○転入……70人	○転出……94人

*人口と世帯数は、令和2年国勢調査の結果に基づき、住民基本台帳の増減数(出生・死亡・転入・転出)を加減して算出したものです。

