

案内..... P1~

愛の献血/Jアラート全国一斉情報伝達訓練/夏のイベント開催/太田まつり開催に伴う交通規制/マイナンバーカード休日交付窓口・出張申請サポート/ロビーコンサート/価格高騰重点支援給付金/限度額適用認定証の交付申請/舞鶴水墨画展/マシコタツロウ音楽フェス ほか

健康・スポーツ..... P7~

西金砂登山マラソン大会/ドック健診追加募集/らくらく健康塾(中期)/シルバーリハビリ体操指導士3級養成講習会/里美地区ニュースポーツ交流会/体力測定・体組成測定 ほか

募集・資格・講座..... P10~

都々逸全国大会参加者募集/子ども都々逸講座/市営住宅入居者募集/市フォトコンテスト/甲種防火管理新規講習会/消防設備士法定講習 ほか

相談..... P14~

出張ハローワーク/相談日程

図書館だより..... P15

ひたちおおたカレンダー..... P16

ひたちおおた お知らせ版



お知らせ版はじょうづるさんナビでもご覧になれます

じょうづるさんナビのダウンロードはこちら!

*QRコードは(株)デンソーウェブ登録商標です



令和5年(2023年)7月25日号
発行 常陸太田市/編集 広報広聴課
〒313-8611 常陸太田市金井町3690
TEL 72-3111 内線303
FAX 72-3002
- 常陸太田市の市外局番は0294です -



案内

愛の献血にご協力ください

安定した血液提供のために皆様のご協力をお待ちしています。

◆とき・ところ◆

○8月18日(金) 午後0時30分〜2時 特別養護老人ホーム西山苑/午後3時〜4時 JA常陸本店
○9月12日(火) 午前9時30分〜11時30分、午後0時45分〜4時 市役所本庁

○9月27日(水) 午前9時30分〜正午、午後1時15分〜4時 カスミ常陸太田店

◆対象◆ 満16歳〜69歳の健康な方
*65歳以上の方は、60歳〜64歳までの間に献血を実施したことがある方に限ります。

*体調等によつて献血をご遠慮いただく場合があります。

◆持参する物◆ 献血カード(お持ちの方)、お薬手帳(服用中のお薬がある方)

◆問◆ 常陸太田献血連合会(健康づくり推進課内 73・1212)

Jアラートの全国一斉情報伝達訓練を行います

武力攻撃や大規模災害時に国が発令するJアラート(全国瞬時警報システム)の全国一斉情報伝達訓練が実施されます。市でも訓練に参加し、防災行政無線を自動起動させて訓練情報の一斉放送を行います。

◆とき◆ 8月23日(水) 午前11時

◆実施区域◆ 市内全域

◆放送内容◆「これは、Jアラートのテストです。」の音声が入り繰り返されます。

*訓練用の放送ですので、お間違えのないようお願いいたします。

*都合により、中止になる場合があります。

*屋外スピーカーと戸別受信機の両方から放送されます。戸別受信機から放送が聞こえないなどの場合は、防災対策課までご連絡ください。

◆問◆ 防災対策課(内線3551)

申…申し込み、申請、届出先

問…問い合わせ先

*各支所の連絡先についてはページ下部に記載しています。

夏のイベントを開催します

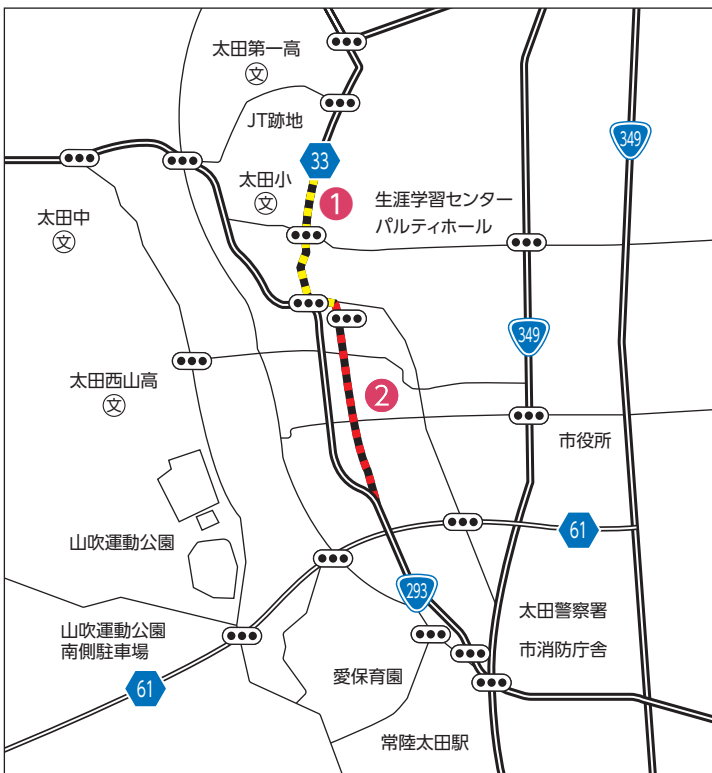
イベント名	とき	ところ・内容
 太田まつり	8月11日 (金・祝) 午後3時～8時 *歩行者天国: 午後2時30分～8時	歩行者天国…東一町～東三町 市民パレード…栄町～東一町～東三町 市民みこし・天神ばやし太鼓、子どもみこし、 久自楽舞、子ども縁日コーナー 他
 竜神峡風鈴まつり	8月5日 (土) ～ 20日 (日) 午前8時30分～ 午後5時	竜神大吊橋 (天下野町 2133-6) 約1,000個の風鈴の涼しい音色が響きます。 *風鈴絵描き体験…8月12日 (土)
 常陸太田駅夏物語	8月19日 (土) 午後2時～9時	JR常陸太田駅前広場 ステージイベント (マシコタツロウ他)、 縁日コーナー、地元の飲食等販売



市観光物産協会
ホームページ



◆問：(一社) 市観光物産協会 (72-8194)



凡 例	
	①交通規制 (車両全面通行止)
	②歩行者天国 (車両全面通行止)

太田まつり開催に伴い
交通規制を行います

お出かけの際には、交通規制箇所
の確認をお願いします。ご迷惑を
おかけしますが、ご理解とご協力
をお願いします。

◆とき・ところ…8月11日(金・祝)
*荒天中止

①パレードのため車両全面通行止
…午後4時30分～6時(パレード
通過後解除) / JT跡地(栄町)
～内堀町交差点

②歩行者天国のため車両全面通行
止…午後2時30分～8時/東町～
東三町

*付近を通行する際は、現地の道
路標識・警察官・交通誘導員の指
示に従って通行してください。

◆問…太田まつり運営委員会事務
局(一社)市観光物産協会内 72
・
8194)

マイナンバーカード休日交付
窓口・出張申請サポート

〔休日交付窓口〕〈事前予約制〉

◆とき：8月6日（日）・27日（日）
午前8時40分～正午、午後1時～5時

◆ところ：市民課（市役所本庁1階）

◆申込方法：希望日の5日前までに電話でお申し込みください。

*予約のない場合は交付できません。

〔出張申請サポート〕〈予約不要〉

◆とき・ところ：8月20日（日）
午前9時30分～11時30分 里美化センター集会所

◆持参する物：本人確認書類（運転免許証など原則として顔写真付きのもの1点。顔写真がないものは2点）

*交付申請書があるとスムーズに手続きができます。

◆申・問：市民課マイナンバー推進室（85・8815）

市ホームページ
（マイナンバー）



除染土壌仮置場等の放射線量測定結果



●除染土壌等仮置場【地面から100cmの高さで測定（4カ所）した平均値】

施設名	5月17日	5月31日	6月15日
除染土壌等仮置場（プラトーさとみ隣接の国有林内）	0.095	0.085	0.090

*単位 マイクロシーベルト／時間

●プラトーさとみ周辺地域の放射線量測定結果【地面から50cm、100cmの高さで測定（90カ所）した平均値】

施設名	地面から50cmの測定値	地面から100cmの測定値	測定日
プラトーさとみ周辺（道路）	0.135	0.129	6月15日

*単位 マイクロシーベルト／時間

●地下水の放射性物質測定結果〈6月20日測定〉

放射性物質は検出されていません。

*国が目標とする追加被ばく線量年間1ミリシーベルトは、1時間あたりに換算した場合、0.23マイクロシーベルトになります。現在、本市の除染土壌仮置場等の放射線量は、健康に影響のあるレベルではありません。

◆問：環境政策課（内線180）



市役所ロビーコンサート

毎月開催!!



ランチタイムのひとときに、市民の皆さんへ素敵な音楽と楽しい時間をお届けします。

8月のゲスト 太田一高吹奏楽部

◆とき：8月21日（月）午後0:30～（20分程度）

◆ところ：市役所本庁1階ロビー *入場無料 ◆問：文化課（72-3201）



申…申し込み、申請、届出先

問…問い合わせ先

*各支所の連絡先についてはページ下部に記載しています。

電力・ガス・食料品等価格高騰重点支援給付金を支給します

給付金の受給には手続きが必要です

◆**対象**：住民税均等割非課税世帯（世帯全員の令和5年度分の住民税均等割が非課税である世帯）

*基準日…令和5年6月1日

*支給は1世帯1回限りとなります。

*世帯全員が住民税均等割が課税されている親族等の扶養を受けている世帯は支給対象外です。

*租税条約に基づき課税を免除された結果、住民税均等割の額が0円になった方は対象外です。

◆**給付額**：1世帯あたり3万円

◎住民税均等割非課税世帯について

◆令和5年1月1日以前から市内に住民票がある場合

対象と思われる世帯に対し「電力・ガス・食料品等価格高騰重点支援給付金支給要件確認書」（以下「確認書」）を7月3日に郵送しました。同封の記入例を参考に対象要件に合致することを確認し、給付対象となる場合のみ必要書類を提出してください。なお、世帯主が住民税均等割非課税であっても、世帯の中に住民税の申告がお済みでない方がいる世帯は、住民税均等割非課税世帯と確認できませんので「確認書」を郵送していません。

◆令和5年1月2日以降に市へ転入した場合

令和5年1月2日以降に市へ転入した場合は、本市で課税状況が確認できないため、「電力・ガス・食料品等価格高騰重点支援給付金申請書兼請求書」（以下「申請書」）を7月14日に郵送しました。同封の記入例を参考に対象要件を確認し、給付対象となる場合のみ必要書類を提出してください。

*令和5年1月2日以降の入国者は支給対象外です。

◆修正申告等により令和5年度住民税が課税から均等割非課税になった場合

基準日（令和5年6月1日）以降の修正申告等により令和5年度住民税が課税から均等割非課税になった場合は「確認書」をお送りしていない場合があるため、問い合わせ先へご連絡ください。

【共通事項】

◆**申請期限**：10月31日（火）（必着）

◆**給付時期**：本市で確認書および申請書を受理してから審査があるため、2～3週間後が目安です。提出書類に不備がある場合は遅くなります。

◆**留意事項**：DV被害者等で、他市町村から住民票を移さずに市内にお住いの方については、本市で申請を受け付けることができる場合がありますので、お問い合わせください。



給付金の支給について、ATMの操作を依頼したり、市や厚生労働省の職員が訪問することはありません。不審に思ったら問い合わせ先か最寄りの警察署にご連絡ください。



市ホームページ
（価格高騰重点
支援給付金）



◆**申・問**：社会福祉課価格高騰重点支援給付金担当（85 - 6015 〈平日午前8時30分～午後5時15分〉）

国民健康保険に加入している方へ 限度額適用認定証の交付申請について

入院や外来で支払う医療費の自己負担額が限度額までになる認定証を申請により交付しています。提示しないと、医療機関での支払い額が高額になる場合がありますが、自己負担限度額を超えて支払われた額は払い戻しの申請が可能です。

*原則、1つの医療機関で支払う1カ月の金額が限度額までになります。

◆持参する物：国民健康保険被保険者証、個人番号が確認できるもの（マイナンバーカードまたは通知カードと顔写真入りの身分証明書）

【70歳未満の方】

8月1日から使用する「限度額適用認定証」を交付しますので、医療費が高額となる方は申請してください。なお、住民税非課税世帯の方には食事療養費に係る「限度額適用・標準負担額減額認定証」を交付します。

*国民健康保険税に未納のある場合は交付できません。

◆自己負担限度額：

適用区分		自己負担限度額（月額）	入院時食事療養費の自己負担額（1食あたり）	
			90日まで	90日超
住民税課税世帯	年間所得 901万円超	252,600円（4回目以降140,100円） *医療費が842,000円を超えた場合、超えた分の1%を加算	460円	
	年間所得 600万円超 901万円以下	167,400円（4回目以降93,000円） *医療費が558,000円を超えた場合、超えた分の1%を加算	460円	
	年間所得 210万円超 600万円以下	80,100円（4回目以降44,400円） *医療費が267,000円を超えた場合、超えた分の1%を加算	460円	
	年間所得 210万円以下	57,600円（4回目以降44,400円）	460円	
住民税非課税世帯		35,400円（4回目以降24,600円）	210円	160円

*表中、4回目以降とは過去12カ月間において自己負担限度額に達した回数です。

【70歳以上75歳未満の方】

「現役並みⅠ」「現役並みⅡ」区分の方に限度額適用認定証、住民税非課税世帯の方には限度額適用・標準負担額減額認定証を発行します。対象者には7月末までに通知しますので申請の手続きをしてください。

*「現役並みⅢ」および「一般」区分の方は保険証兼高齢受給者証を提示すれば、限度額の適用を受けることができるため認定証の申請は不要です。

◆自己負担限度額：

適用区分		外来 + 入院（世帯ごと）		入院時食事療養費の自己負担額（1食あたり）	
		外来（個人ごと）		90日まで	90日超
住民税課税世帯	「現役並みⅢ」 課税所得690万円以上	252,600円（4回目以降140,100円） *医療費が842,000円を超えた場合、超えた分の1%を加算		460円	
	「現役並みⅡ」 課税所得380万円以上 690万円未満	167,400円（4回目以降93,000円） *医療費が558,000円を超えた場合、超えた分の1%を加算		460円	
	「現役並みⅠ」 課税所得145万円以上 380万円未満	80,100円（4回目以降44,400円） *医療費が267,000円を超えた場合、超えた分の1%を加算		460円	
	「一般」 課税所得145万円未満	18,000円 （年間上限144,000円）	57,600円 （4回目以降44,400円）	460円	
非課税世帯	「低所得者Ⅱ」	8,000円	24,600円	210円	160円
	「低所得者Ⅰ」 （年金収入80万円以下など）		15,000円	100円	

*表中、4回目以降とは過去12カ月間において自己負担限度額に達した回数です。

◆申・問：保険年金課国保係（内線114）、各支所

申…申し込み、申請、届出先

問…問い合わせ先

*各支所の連絡先についてはページ下部に記載しています。

毎月勤労統計調査特別調査のお願い

厚生労働省では、7月31日時点で、常用労働者を1~4人雇用している事業所を対象に、毎月勤労統計調査特別調査を実施します。調査対象となる事業所には、8月から9月にかけて、「調査員証」を携帯した都道府県の統計調査員が訪問し、調査の依頼をします。調査票に書かれた内容は、「統計法」により厳しく守秘義務が課せられ、また、統計以外の目的に用いることも固く禁じられていますので、調査へのご協力をお願いします。



◆問：県統計課人口労働グループ(029-301-2649)

令和5年台風第2号等 大雨災害義援金

令和5年台風第2号等大雨災害義援金を受け付けています。皆さんからお預かりした義援金は、日本赤十字社茨城県支部を通じて、被災地へ届けられます。

◆受付期限…9月30日(土)

◆受付窓口…社会福祉課・各支所

*募金箱を市役所本庁総合案内所前・各支所に設置していますので、ご利用ください。

◆直接送金する場合…

○金融機関…ゆうちょ銀行・郵便局

○口座記号番号…00180・1・792689

○口座加入者名…日赤令和5年台風第2号等大雨災害義援金

*窓口での取り扱いの場合、振替手数料が免除されます。

*受領証の発行を希望する場合は、通信欄に「受領証希望」と記載してください。

◆問…社会福祉課社会福祉係(内線141) / 各支所

茨城県里親登録1000人 プロジェクト 里親制度説明会

県では、子どもたちの健やかな成長のために、里親になっていただける方を広く募集しています。子どもたちの未来のために里親制度を知ることからはじめてみませんか。

◆とき…9月3日(日)午後2時

～4時(受付午後1時30分)

◆ところ…ふあみこらば(ひたちなか市石川町)

◆内容…里親制度説明、里親体験談等

◆定員…30人

◆申込方法…電話またはメールでお申し込みください。

◆申・問…県里親制度等普及促進・リクルート事業受託施設(福)同仁会 児童家庭支援センターあいびー里親リクルーター 新山(029・291・3770 / 携帯 080・8434・3609 / メール satoriku@doujinkai.or.jp)

里親が育てる。
社会が支える。



第23回舞鶴水墨画展

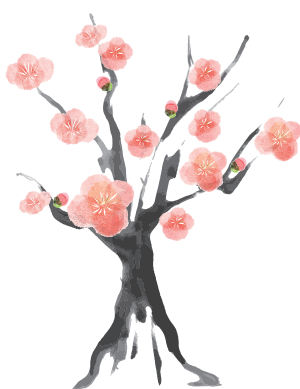
舞鶴水墨画会会員による四季折々の風景画、人物画や花など約30点の水墨画を展示します。

◆とき…9月13日(水)～17日(日) 午前9時～午後5時(13日は午後1時～、17日は午後3時まで)

◆ところ…パルティホール

◆入場料…無料

◆問…舞鶴水墨画 齋藤(73・0777)



パルティホール開館35周年記念
マシコタツロウ音楽フェス
「空があるまち」

- ◆名曲「ハナミズキ」や常陸太田市の歌「空があるまち」の作者で常陸太田大使も務める、シンガーソングライターのマシコタツロウさんが、ふるさとへの愛を表現する音楽とフードの祭典を開催します。ワンマンライブ以外にもフリーで楽しめるイベントが盛りだくさんです。
- ◆とき：10月21日（土）午前10時～午後6時30分
- ◆マシコタツロウ・ワンマンライブ：午後2時開場、午後3時開演
- ◆ところ：パルティホール
- ◆内容：マシコタツロウ・ワンマンライブ（大ホール）、かえってどうもステージ（多目的ホール）、フーリエリア（野外）等
- ◆ワンマンライブ料金：3,300円（税込）
- ◆全席指定、その他は無料
- ◆発売開始日：7月30日（日）
- ◆パルティホールでの発売初日は午前10時から電話予約のみ。窓口販売は残席がある場合は、8月1日（火）午前9時から行います。

合唱参加者募集

- ◆ワンマンライブのフィナーレで「空があるまち」を一緒に歌いませんか。
- ◆対象：小・中学生
- ◆定員：50人（申込多数の場合は抽選）
- ◆参加料：無料
- ◆申込期限：8月20日（日）
- ◆申込方法：申込フォームに必要事項を入力の上、お申し込みください。
- ◆申・問：パルティホール（73・1234）



パルティホール
ホームページ



健康・スポーツ

第24回
西金砂登山マラソン大会

- ◆とき：11月19日（日）*雨天決行
- ◆スタート時刻：14kmの部：午前10時／5kmの部：午前10時5分
- ◆9時30分頃から各スタート位置へ移動となります。
- ◆ところ：西金砂湯けむりの郷「金砂の湯」前（上宮河内町）
- ◆対象：健康で完走できると思われる方。18歳未満の方は、保護者の同意が必要です。
- ◆種目：5km・14kmの部共通
- ◆一般男子（39歳以下／40歳代／50歳代／60歳代／70歳以上）、一般女子（39歳以下／40歳代／50歳代／60歳代／70歳以上）
- ◆参加人数により変更になる場合があります。
- ◆年齢は11月19日現在。
- ◆記録計測：自動記録計測システムにより計測
- ◆表彰：各種目1位～6位までの方（参加人数により変更あり）を表彰するほか、各種特別賞を予定しています。

申込はこちら!

RUNET
ホームページ



- *参加者全員に参加賞があります。
- ◆参加料：4,500円
- ◆申込期間：8月1日（火）～10月6日（金）
- ◆申込方法：
 - インターネット：左記QRコードから申込フォームへアクセスし、お申し込みください。
 - 郵便振替：市役所等に備え付けのパンフレットの郵便振替用紙に必要事項を記入し、郵便局でお申し込みください（当日消印有効）。
 - *エントリー手数料および払込手数料が必要です。
- ◆パンフレット請求先：西金砂登山マラソンエントリーセンター（0120・907・359）
- *月～金曜日（土日祝日を除く）午前10時～午後5時
- ◆問：西金砂登山マラソン大会事務局（スポーツ振興課内 73・0909）

申…申し込み、申請、届出先

問…問い合わせ先

*各支所の連絡先についてはページ下部に記載しています。

～国民健康保険・後期高齢者医療制度に加入の皆さんへ～ ドック健診（人間ドック・脳ドック）の追加募集をします

◆対象者・定員

健診名	対象者	定員
国保人間ドック・脳ドック	国民健康保険加入の方で、令和5年4月1日現在で満40歳以上の方	若干名
後期高齢者人間ドック・脳ドック	後期高齢者医療制度加入の方（令和5年度中に75歳になる方を含む）	約100人

●市の特定健診・後期高齢者健診、さわやかセット健診を受診される方は、人間ドックの補助申請はできません（脳ドックについては各種健診との併用ができます）。

◆健診料金

健診名	自己負担金
国保人間ドック・後期高齢者人間ドック	12,000円
国保脳ドック・後期高齢者脳ドック	6,000円



- 健診料金（人間ドック約4万円・脳ドック約2万円）から自己負担金を差し引いた額を市が補助します。ただし、オプション項目は別途自己負担となります。
- 国民健康保険税、後期高齢者医療保険料に未納のある方は補助対象となりません。

◆健診機関

	人間ドック	脳ドック
健診機関名	(公財)日立メディカルセンター	脳神経外科 ブレインピア南太田
	(一財)茨城県メディカルセンター	(医)聖麗会 聖麗メモリアル病院
	(医)古宿会 水戸中央病院 健診センター百合が丘	

◆申込期間：8月7日（月）～25日（金）

*先着順ではありません。申込多数の場合は抽選になります。

◆申込方法：

【郵送申請】…市ホームページで「ドック申込」と検索して、該当のページから申請書をダウンロードし、郵送でお申し込みください（消印有効）。ご希望の方には申請書をお送りしますので、保険年金課までご連絡ください。

【ネット申請】…右記QRコードを読み取るか、市ホームページで「ドック申込」と検索して、該当のページから申請してください。

*申請にはメールアドレスが必要です。

*24時間申請できます。

◆問：国民健康保険加入の方…保険年金課国保係（内線114）／後期高齢者医療制度加入の方…保険年金課年金医療係（内線118）

市ホームページ
（ドック申込）



介護予防(フレイル予防)教室
らくらく健康塾(中期)

いつまでも自分らしい生活を維持するために、運動や栄養、お口のケアなどのフレイル予防プログラムを専門家から学んでみませんか。

◆とき・ところ

○総合福祉会館：9月7日・14日・21日・28日、10月12日・19日・26日、11月2日・9日、12月7日(各木曜日)

○北部保健センター：9月8日・15日・22日・29日、10月13日・20日・27日、11月10日・17日・24日(各金曜日)

*いずれも午後1時30分～3時

◆対象：65歳以上の方で、体力低下等が気になっている方

◆内容：運動実技、栄養・口腔指導、脳トレーニング等

◆定員：総合福祉会館：20人／北部保健センター：15人

*先着順

◆参加料：無料

◆申込開始日時：8月2日(水)

午前9時

◆申込方法：電話でお申し込みください。

◆申・問：総合福祉会館に参加希望の方：健康づくり推進課フレイル対策室(73・1212)／北部保健センターに参加希望の方：北部保健センター(85・1212)

3級養成講習会
シルバーリハビリ体操指導士

高齢者の介護予防と健康づくり推進のため、シルバーリハビリ体操指導士になって地域の健康づくり活動に参加してみませんか。

◆とき：10月23日(月)・25日(水)、11月1日(水)・6日(月)・8日(水)

午前9時30分～午後3時45分(全5回)

◆ところ：総合福祉会館

◆対象：次のすべてに該当する方

○市内に居住している方

○概ね50歳以上の方

○常勤の職に就いていない方

○指導士認定後に団体に加入して地域活動ができる方

○5日間出席できる方(欠席された場合は、県立健康プラザで補講があります)

◆内容：講義(超高齢社会における介護予防の推進、食生活と栄養、解剖運動学など)、実技(シルバー

リハビリ体操)

◆定員：10人

◆受講料：無料(交通費、昼食代は各自負担)

◆申込期限：10月6日(金)

◆申込方法：電話でお申し込みください。

◆申・問：健康づくり推進課(73・1212/FAX 73・1213)

里美地区ニュースポーツ交流会

◆とき：9月3日(日) 午前9時～11時50分(受付午前8時45分)

◆ところ：里美小中学校体育館

◆対象：市内に居住している方

◆内容：ラジオ体操教室およびスポーツウエルネス吹矢体験

◆持参する物：室内用シューズ、タオル、飲み物等

◆定員：30人(先着順)

◆参加料：200円(マウスピース代)*当日徴収します

◆申込期間：8月17日(木)～25日(金)

◆申込方法：電話でお申し込みください。

◆申・問：スポーツ振興課スポーツ振興係(73・0090)

体力測定および
体組成測定を行います

自分の体力を測定してみませんか(申込不要)。

◆とき：8月30日(水) 午後2時～5時

◆ところ：里美小中学校体育館

◆対象：20歳以上の市内に在住または勤務している方

◆内容：

○体力測定実施6項目

・共通：握力、上体起こし、長座体前屈

・20歳～64歳：反復横跳び、立ち幅跳び、20mシャトルラン

・65歳以上：開眼片足立ち、6分間歩行、10m障害物歩行

○血圧および体組成測定(体脂肪率、筋肉量、基礎代謝量等)

◆持参する物：運動ができる服装、室内用シューズ、タオル、飲み物等

◆参加料：無料

*次回は9月9日(土)に機初小学校体育館で開催します。

◆申・問：スポーツ振興課スポーツ振興係(73・0090)

◆申・問：スポーツ振興課スポーツ振興係(73・0090)

申…申し込み、申請、届出先

問…問い合わせ先

*各支所の連絡先についてはページ下部に記載しています。

水泳大会を開催します

家族や友人、同級生、会社の同僚、サークルの仲間などお誘いあわせの上でご参加ください。

◆とき：10月22日(日)午前10時(入場 午前8時～)

◆ところ：市温水プール

◆種目：25m・50m・100m(各4泳法)・100m個人メドレー・100mフリーリレー・100mメドレーリレー

*エントリーは個人種目2種目とリレー種目のエントリーが可能です。

◆参加料：大人510円・小人310円/1種目300円

*大会当日の受付時に徴収します。

◆受付場所：市温水プール受付

◆エントリー期間：9月1日(金)～10月14日(土) 午前10時～午後7時

◆エントリー方法：受付にて申込用紙に必要事項を記入の上、お申し込みください。申込用紙は温水プールホームページからもダウンロードできます。

*電話での申し込みはできません。

*大会当日の一般利用はできませんのびいん承くたつて。

◆申・問：市温水プール(80・6556)

募集・資格・講座

都々逸全国大会参加者募集

本市生まれの初代都々一坊扇歌が確立し、今も多くの人に親しまれている都々逸の全国大会を開催します。

◆とき：11月5日(日) 午前9時開会

◆ところ：生涯学習センター

◆募集内容：

【唄の部】

●対象：16歳以上の方

●定員：80人程度(先着順)

●参加料：2千円

*当日会場でお支払ください。

【作詞の部】

●対象：中学生以上の方

●募集区分：一般の部・少年の部(中学生・高校生)

●応募点数：1人2句まで(宿題句、自由句各1句)

●参加料：1千円

*参加料を添えてお申し込みください。

少年の部は無料です。

●課題：宿題句「世」「界」「平」「和」

*G7広島サミット、ウクライナ危機を受けてのお題です。

*お題の文字のいずれかを1字以上使ってください。文字の読み方使用は自由です。自由句は字数以外自由です。

*原則として七・七・七・五の26音でお作りください。

◆申込期間：8月1日(火)～9月15日(金)

*当日消印有効

◆申込方法：市役所ロビーおよび文化課、各支所、生涯学習センター等に備え付けの応募用紙に必要事項を記入の上、窓口または郵送等でお申し込みください。

*応募用紙は市ホームページからもダウンロードできます。

◆申・問：都々逸全国大会事務局(文化課内) 72・3201/TEL313・0055 西二町2200)

市ホームページ(都々逸全国大会)



子ども都々逸講座

古くから伝わる都々逸の歴史に触れながら、都々逸の作詞にチャレンジしてみませんか。

◆とき：8月19日(土) 午前10時30分～(40分程度)

◆ところ：図書館本館2階

◆対象：市内小学生およびその家族

◆定員：20人(先着順)

◆参加料：無料

◆申込開始日時：8月9日(水) 午前9時30分～

◆申込方法：電話でお申し込みください。

◆申・問：文化課文化振興係(72・3201)



市営住宅入居者の募集

◆募集住宅の内容◆

- ▽馬場町団地2…1戸(4DK)
 - ▽小沢町団地…1戸(4DK)
 - ▽幡町団地A…1戸(3DK)
 - ▽幡町団地C…1戸(3DK)
 - ▽幡町団地D…1戸(3DK)
 - ▽幡町団地G…1戸(3DK)
 - ◆募集期間…8月21日(月)～25日(金)
 - ◆申込方法…申込先に備え付けの申込書に記入の上、提出してください。申込多数の場合は公開抽選となります。
 - *必ず事前に申込書を受け取り、説明を受けてください。
 - ◆抽選日…9月8日(金)
 - ◆連帯保証人…1人(申込後、入居予定者となった方のみ)
 - ◆敷金・家賃3カ月分の額(申込後、入居予定者となった方のみ)
 - ◆入居指定日…11月20日(月)
 - ◆その他…対象・家賃・所得要件・該当要件・優先入居条件等については直接お問い合わせください。
- 本募集とは別に、現在募集中の住宅もあります。市営住宅ではペットの飼育・預かりは禁止しています。

◆申・問…建築住宅課市営住宅係(内線241)

親子すこやか宿泊研修
参加者募集

- 県内の母子家庭のお母さんとお子さんが広く地域を越えて交流と楽しい体験が出来る「宿泊研修事業」の参加者を募集します。
- ◆とき…9月30日(土)午後2時～10月1日(日)午後1時
- ◆ところ…水戸市少年自然の家(水戸市全限町)
- *現地集合・現地解散。遅刻・早退はできません。
- ◆対象…母子家庭の母子(子の年齢は年長児～中学2年生まで)
- ◆定員…50人(申込多数の場合は抽選)
- *詳細は参加者決定後に連絡します。
- ◆参加料…1世帯1千円
- ◆申込期限…8月18日(金)
- ◆申込方法…県母子寡婦福祉連合会へ直接お申し込みください。
- ◆申・問…県母子寡婦福祉連合会(029・221・7505)

第10回常陸太田市フォトコンテスト作品募集

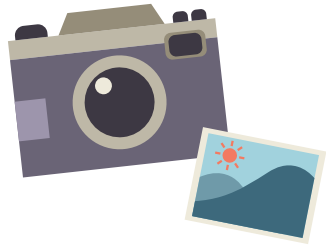
市観光物産協会公式Instagram



常陸太田の素晴らしいところ、いきいきとした光景などを作品にして応募してみませんか。

◆今回のテーマ：「感じたままに 想いのままに あなたにとって一番の常陸太田」

- ◆募集期間：8月1日(火)～令和6年1月19日(金)
 - ◆撮影場所：常陸太田市内
 - ◆撮影時期：令和4年1月1日以降に撮影されたもの
- 【プリント部門】**
- ◆応募点数：1人5点以内
 - ◆作品規格：四つ切ワイド(254mm×365mm)
 - ◆応募方法：応募票を写真の裏面に貼付し応募先へ郵送、または持参してください。



【第9回一般部門グランプリ】

- 【Instagram部門】**
- ◆応募点数：1人5点以内
 - ◆応募方法：市観光物産協会公式アカウントをフォローして、ハッシュタグ「#第10回常陸太田市フォトコン」と撮影した日付、撮影場所を入力し、写真を投稿してください。



【第9回Instagram部門グランプリ】

- 【共通】**
- ◆申・問：(一社)市観光物産協会フォトコンテスト事務局(72-8194/〒313-0013 山下町949-9)

申…申し込み、申請、届出先

問…問い合わせ先

*各支所の連絡先についてはページ下部に記載しています。

ひとり親家庭の方へ 家庭生活支援員養成講習会

◆とき

○講義日時：10月7日・21日、11月4日・25日 午前9時30分～午後4時30分
*各土曜日

○保育実習：期日未定(平日) 3時間

◆ところ：県母子・父子福祉センター(水戸市八幡町)

◆対象：母子家庭の母・父子家庭の父・寡婦

◆内容：児童の成長と食生活、児童の病気、児童にとつての遊び、緊急時の対応と応急処置等

◆定員：20人

◆受講料：無料

◆交通費：一部支給(条件あり)

*詳細はお問い合わせください。

◆託児所：あり(2歳児以上)

*事前登録が必要です。

◆申込期限：9月7日(木)

◆申込方法：電話でお申し込みください。

◆申・問：県母子寡婦福祉連合会
母子・父子福祉センター(029-221-8497)

甲種防火管理新規講習会

消防法により、多数の方を収容する建物では防火管理者を選任することになっていきます。甲種防火管理者を養成するための講習会を開催します。

◆とき：10月5日(木)・6日(金)

◆ところ：市消防本部

◆定員：30人

◆受講料：5100円(テキスト代)
*講習会当日に納入。

◆申込期間：8月21日(月)～9月8日(金) 午前8時30分～午後5時15分(土日除く)

◆申込方法：申込先で申込書に必要事項を記入の上、お申し込みください。

*電話での申し込みはできません。

*講習会の変更や中止、受講申し込み状況等の詳細は、市ホームページをご確認ください。

◆申・問：消防課予防係(73-1194)

市ホームページ
(甲種防火管理
新規講習会)



消防設備士法定講習

講習区分	講習日
消火設備 (第1類・第2類・第3類)	10月4日(水)、 11月9日(木)
警報設備 (第4類・第7類)	10月11日(水)・18日(水)・ 25日(水)
避難設備・消火器 (第5類・第6類)	10月5日(木)・19日(木)・ 26日(木)

◆とき

◆ところ：県建設技術研修センター(水戸市青柳町)

◆対象：甲種または乙種の消防設備士免状所持者で、免状の交付を受けた日以降における最初の4月1日から2年以内の方、および講習を受けた日以降における最初の4月1日から5年以内の方

◆定員：各日150人

◆受講料：1区分あたり7千円(収入証紙貼付)

◆申請書等の常置場所：市消防本部／北消防署／金砂出張所／里美

出張所／県内の各消防本部／(社)県消防設備協会

◆申込期間：7月31日(月)～8月10日(木) 必着

*申込期間内でも定員になり次第締め切ります。

◆申込方法：受講案内を確認の上、お申し込みください。

◆申・問：(社)県消防設備協会(029-226-9611/〒310-0063 水戸市五軒町1-4-19)

◆問：消防課予防係(73-1194)

茨城キリスト教大学
カウンセリング子育て支援センター
プレイ・グループ「クローバー」

子育てが大変と感じている方や、子育てに工夫の必要なお子さんの保護者向けの親子教室です。大学教員、保育士、学生が、お子さんの発達を促す活動に取り組みます。

◆とき：10月13日・20日・27日、11月10日・17日・24日、12月1日・8日・15日・22日、令和6年1月19日・26日、2月9日・16日 午前10時～正午

*各金曜日、全14回

*事前・事後に発達確認の個別の

時間を設けます(約50〜80分)。

◆**ところ**：茨城キリスト教大学ア
ンネローゼ(日立市大みか町)

◆**対象**：2歳〜4歳くらいまでのお
子さんとその保護者

◆**内容**：プレイグループ(子ども
と保護者グループに分かれて活動
します)。

○**プレイグループ**：一人ひとりに合
わせた発達を促す集団および個別
活動を行います。

○**保護者グループ**：別室で子ども
の発達や子どもとの関わり方につい
て学びます。知識を得るだけでは
なく、仲間づくりのための場でも
あります。

◆**定員**：8組

◆**参加料**：1回1千円(おやつ代、
保険代を含む。全14回合計1万4
千円) 月謝制。

*別途個別発達確認2回分4千円、
テキスト代3千円がかかります。

◆**申込方法**：メールに「フローバー
希望」と保護者氏名(ふりがな)、
住所、電話番号、メールアドレス、
お子さんの氏名(ふりがな)、性別、
生年月日を入力の上、お申し込み
ください。

◆**申込期限**：9月18日(月・祝)

◆**申・問**：茨城キリスト教大学カ
ウンセリング子育て支援センター
(52・3215/メール annee@
icc.ac.jp)

**県立水戸産業技術専門
学院OA実務科生徒募集**

◆**入学選考**：

○**とき**：9月12日(火)

○**ところ**：県立産業技術短期大学
校1階会議室

◆**訓練期間**：10月2日(月)〜12
月26日(火)

◆**訓練実施施設**：(株)ひたちなかテ
クノセンター(ひたちなか市新光町)

◆**訓練対象者**：身体障がい者手帳、
療育手帳、精神障がい者保健福祉
手帳のいずれかの手帳等を所持し
ている方、または医療機関でこれ
と同等と診断された方

◆**訓練内容**：パソコン周辺機器の
取り扱いや文書作成、表計算、プ
レゼンテーション、電子メールによ
る情報通信、面接指導等の就職支
援等

◆**定員**：10人

◆**受講料**：無料(テキスト代等は
自己負担)

◆**申込期限**：9月6日(水)

◆**申込方法**：入学願書を住所所を
管轄するハローワークへ提出してく
ださい。

*訓練対象者・入学願書等の詳細
はハローワークへお問い合わせくだ
さい。

◆**問**：県立水戸産業技術専門学院
(029・269・2160)

**離職者・求職者のための
公共職業訓練受講者募集**

◆**訓練期間**：10月2日(月)〜令
和6年1月31日(水)

◆**訓練場所**：ベストケアスクール
(日立市弁天町)

◆**訓練対象者**：事前にハローワー
クに求職申込をした方で、就職相
談を行い受講を認められた方

◆**訓練科名**：209介護サービス・
OA基礎科(託児サービス付)

◆**訓練内容**：介護職員初任者研修
修了証の取得を目指し、パソコンの
基本操作(ワード・エクセル)を
身につけます。また、介護事業所
等の見学や早期就職のための指導
も行います。

◆**定員**：14人(無料託児は5人まで)

◆**受講料**：無料(テキスト代等は
自己負担)

◆**申込期間**：8月3日(木)〜9
月12日(火)

◆**申込方法**：住居所を管轄するハ
ローワークへお申し込みください。

◆**問**：県立日立産業技術専門学院
(35・6449)

**郷土資料館館長講座
水戸藩の御三家**

戦国武将でありながら水戸藩土と
なった三家(結城家・宇都宮家・
小山家)の長い歴史を紹介します。

◆**とき**：9月2日(土) 午前10時
〜11時30分

◆**ところ**：郷土資料館2階会議室

◆**講師**：郷土資料館館長 市村眞氏

◆**定員**：50人(先着順)

◆**参加料**：無料

◆**受付開始日時**：8月16日(水) 午
前9時30分

◆**申込方法**：電話でお申し込みく
ださい。

◆**問**：文化課文化振興係(72・
3201)

市ホームページ
(郷土資料館
館長講座)



申…申し込み、申請、届出先

問…問い合わせ先

*各支所の連絡先についてはページ下部に記載しています。

令和6年度 看護専門学校学生募集に 係る地域特定推薦入試

市では、地域の保健・医療・福祉活動に貢献する意欲のある方を対象に地域特定推薦希望者を募集します。

*地域特定推薦入試：市内に居住し、看護系専門学校へ入学を希望する方を、市が推薦する制度です（一般推薦・指定校推薦とは異なります）。

◆**募集学校**：日立メディカルセンター看護専門学校

◆**対象者**：本人または保護者が市内に住所を有する方

◆**募集学科**：看護学科（看護師養成3年課程全日制）

◆出願までの流れ：

- ①学校募集要項を学校から取り寄せる
- ②「地域特定推薦入学推薦願（学校募集要項の中の様式）」を記入する
- ③住民票（居住地の確認）を準備する
- ④市への申請期間内に健康づくり推進課（総合福祉会館内）に②と③を本人が直接持参し申請する

⑤市から推薦書を受け取る

⑥学校へ出願する

◆**市への申請期間**：8月21日（月）

31日（木）午前8時30分～午後5時15分（土日を除く）

◆**学校への出願期間**：9月8日（金）～20日（水）

◆**問**：日立メディカルセンター看護専門学校 入試係（59・3200）

奥久慈しゃも 生産入門講座受講生募集

県北地域の銘柄畜産物「奥久慈しゃも」の生産について学んでみませんか。

◆**とき**：9月6日（水）

◆**ところ**：太子町文化福祉会館「まいん」・奥久慈しゃも生産鶏舎

◆**対象**：奥久慈しゃもの生産に興味があり、茨城県県北地域に居住している方または居住を希望する方等

*実際に飼育する場合は、別途要件を満たす必要があります。

◆**内容**：奥久慈しゃもの概要／飼育方法／生産農場の見学

◆**定員**：10人程度

*定員を大幅に上回った場合は、受講動機等により選考します。

◆**受講料**：無料

◆**申込期限**：8月23日（水）

◆**申込方法**：

○インターネット：左記QRコードから申込フォームへアクセスし、お申し込みください。

○**郵送・FAX・メール**：申込書に必要事項を記入の上、お申し込みください。

*申込書は県北農林事務所のホームページからダウンロードできます。

◆**申・問**：県北農林事務所畜産振興課（87・6680 / FAX 80・3304 / 〒313・0013 山下町4119 常陸太田合同庁舎3階 / メール hokunouin02@pref.ibaraki.jp）

申込フォーム



県北農林事務所
ホームページ



相談 相談は無料です。

出張ハローワーク
ひとり親全力サポート
キャンペーン

児童扶養手当受給中の方が現況届を提出する8月の時期に合わせ、ハローワーク臨時相談窓口を設置します。

◆**とき**：8月10日（木）・24日（木）
午前10時30分～午後4時（正午～午後1時を除く）

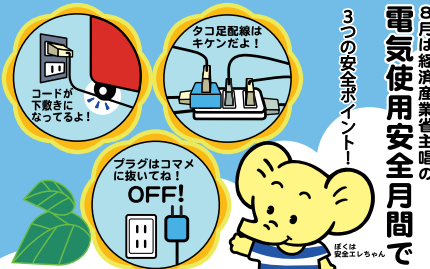
◆**ところ**：子育て世代包括支援センターこころキララ

◆**相談内容**：ひとり親の方の職業相談・職業紹介・求人情報の提供等

◆**問**：ハローワーク常陸太田（0295・52・3185）

8月は経済産業省主催の
電気使用安全月間です

3つの安全ポイント



コードが下向きになってるよ！
タコ足配線はキケンだよ！
プラグはコマメに抜いてね！
OFF!

一般財団法人 関東電気保安協会 <https://www.kah.or.jp/>

相談日程 *相談はすべて無料です

	とき・ところ	内容	申・問
行政相談 予約不要	①常陸太田地区…8月8日(火) 午後1時30分～3時30分/本庁201会議室 ②里美地区…8月22日(火) 午後1時30分～3時30分/里美支所	国や県など役所についての要望・苦情などを受け付けます。	広報広聴課(内線126)
法律相談 事前予約制	8月7日(月)午前9時30分～正午/本庁201会議室 (7月26日(水)から電話予約、定員10人)	相談は1人15分程度	広報広聴課(内線126)
行政書士会相談 事前予約制	8月21日(月)午後1時30分～5時/ 本庁201会議室(8月18日(金)までに電話予約)	官公署手続きや契約、相続に関する相談を受け付けます。	県行政書士会東北支部 大和田(23-1766)
年金相談 事前予約制	8月3日(木)午前10時～午後3時/ 市役所3階大会議室(前日までに電話予約)	年金記録や給付に関することなどを受け付けます。年金関係の書類をお持ちください。	水戸北年金事務所お客様相談室 (029-231-2283)
地域児童相談 事前予約制	8月25日(金)午前10時～午後3時/ 子育て世代包括支援センターここキララ	家庭における児童養育に関する相談ができます。 (児童相談所による個別相談会)	子育て世代包括支援センター ここキララ(72-1100)
特設人権相談 予約不要	8月10日(木)午後1時～3時30分/ 水府支所	暮らしの中のさまざまな人権問題に人権擁護委員が応じます。	社会福祉課社会福祉係 (内線141)
こころの相談 事前予約制	8月16日(水)午前10時～午後3時/ 市役所社会福祉課相談室	精神保健福祉士がこころの相談に応じます。	社会福祉課(内線143)
税務相談 予約不要	8月2日(水)・16日(水)午前9時30分～正午/ 市役所201会議室	税に関する一般的な相談を受け付けます。	植木英雄税理士事務所 (029-229-2468)

図書館だより

●展示コーナー

8月は、「夏休みに役立つ本」小学生や中学生におすすめの自由研究・工作や読書感想文の書き方などの本と「戦争と平和」に関する本などを展示しています。

●図書館ボランティアによる絵本の読み聞かせや紙芝居、おはなしなど(図書館本館)

◆とき…8月5日(土) 午前10時30分
～8月6日(日)・12日(土)・19日(土)・26日(土) 午後2時～

おすすめ新刊案内

本館

●感じて描く漢字アート／関紫芳著
(あかり舎、星雲社)

四角い枠の中に閉じ込めた文字では伝わらない様子や感情をたった1文字で表現する漢字アート。文字を上手に描く、バランスを保ちながらも自由に描いてアート作品に仕上げる方法を紹介する。



金砂郷分室

●70代でも元気に歩けるウォーキングのコツ／保坂隆著(三笠書房)

1日10分(約1000歩)からでOK。ゆるく・気軽にできて、脳の働きも活性化され、全身の健康状態を改善できる「ゆるウォーキング」。そのさまざま

なメリットや、はじめ方、飽きないための工夫などを紹介する。



●水府分室
●師匠はつらいよ／杉本昌隆著(文藝春秋)

将棋界を席巻する天才・藤井聡太。その師匠である著者が、強すぎる弟子と将棋の喜びをユーモラスに綴ったエッセー集。先崎学との対談も収録する。「週刊文春」連載を単行本化。



●里美分室
●腹八分の農業論／伊藤達男著(農林統計出版)

(農業に就くとはどういうことなのか。無謀な賭けにならないようにするにはどうすべきか。旧里美村で新規就農した著者が、その経験から地域、有機農業、夫婦での作業、就農支援などについて具体的に記述する。)



図書館本館(72-5555)・金砂郷分室(交流センターふじ内 76-2221)・水府分室(水府総合センター内 85-0142)・里美分室(里美文化センター内 82-2204)

◆本館の開館時間…午前9時30分～
火・木/午後6時まで
水・金/午後7時まで
土日祝/午後5時まで
◆休館日:毎週月曜日

市立図書館 HP



ひたちおおたカレンダー

8月

日	月	火	水	木	金	土
30 休 大山病院 72-6161	31 納期限 こ 根本医院 76-2255	1 こ 佐竹南台 菜のはなクリニック 80-2250	2 窓 こ 太田病院 72-1258	3 窓 あかちゃんタイム/ パパママ・プレママサロン 電子図書館使い方教室 小 常陸大宮済生会病院 0295-52-5151	4 こ ひたち太田 家庭医療診療所 59-3340	5
6 マ 交付窓口 休 西山堂病院 72-5121	7 こ 小林医院 85-0010	8 こ 藤井病院 72-5511	9 窓 こ 渡辺医院 72-0178	10 小 常陸大宮 済生会病院 0295-52-5151	11 山の日 休 渡辺医院 72-0178	12
13 休 太田病院 72-1258	14 休 根本医院 76-2255	15 休 大山病院 72-6161	16 窓 こ 根本医院 76-2255	17 窓 あかちゃんタイム/ パパママ・プレママサロン 小 常陸大宮済生会病院 0295-52-5151	18 こ ひたち太田 家庭医療診療所 59-3340	19
20 朝市 休 佐竹南台 菜のはなクリニック 80-2250	21 ●市役所ロビー コンサート こ 太田病院 72-1258	22 こ 佐竹南台 菜のはなクリニック 80-2250	23 窓 こ 渡辺医院 72-0178	24 小 常陸大宮 済生会病院 0295-52-5151	25 こ 小林医院 85-0010	26
27 マ 交付窓口 休 川崎クリニック 72-1111	28 こ 根本医院 76-2255	29 こ ひたちの 中央クリニック 72-5125	30 窓 こ 太田病院 72-1258	31 納期限 小 常陸大宮 済生会病院 0295-52-5151	9/1 こ 根本医院 76-2255	2

- 休 休日当番医 (受付:午前9時~午後3時30分)
- こ こども夜間診療 (受付:午後6時~9時30分)
- 小 小児科夜間診療 (受付:午後6時~9時30分)
- 窓 窓口業務時間延長(税務課、収納課、少子化・人口減少対策課、市民課、保険年金課、社会福祉課、高齢福祉課、子ども福祉課、出納室)
- マ マイナンバーカード休日交付窓口(市民課)
午前8時40分~正午、午後1時~5時
*5日前までに予約
- 図 図書館本館イベント
●あかちゃんタイム/パパママ・プレママサロン 午前10時30分
●電子図書館使い方教室 午後2時

**休日当番医・こども夜間診療・
小児科夜間診療の注意点**

*健康保険証などを忘れた場合の診療費は自己負担となりますので、忘れずにお持ちください。

*検査は施設により行えない場合があります。翌日にかかりつけ医などで十分な検査や治療を受けてください。

*こども夜間診療の対象は18歳(高校3年生相当)まで、小児科夜間診療の対象は15歳(中学3年生相当)までです。

*薬は原則、1日分の処方となります。

納期限

- 7月31日** 固定資産税・都市計画税(2期)、国民健康保険税(1期)、後期高齢者医療保険料(1期)、介護保険料(1期)、辰ノ口堰土地改良区費(2期)
- 8月31日** 市県民税(2期)、国民健康保険税(2期)、後期高齢者医療保険料(2期)、介護保険料(2期)

茨城放送(Lucky FM)広報番組「WE♡ひたちおおた」ラジオ放送で第1・3水曜日午後3時40分から常陸太田市の広報番組を放送中。ぜひお聴きください!!

【常陸太田市の人口(常住人口)】

令和5年7月1日現在 * ()内は前月比

人口	45,914人 (-53人)
男	22,362人 (-27人)
女	23,552人 (-26人)
世帯数	18,901世帯 (-21世帯)

6月分	
○出生……24人	○死亡……66人
○転入……65人	○転出……76人

*人口と世帯数は、令和2年国勢調査の結果に基づき、住民基本台帳の増減数(出生・死亡・転入・転出)を加減して算出したものです。

