

案内..... P1~

愛の献血／ひとり親家庭に小学校入学祝品贈呈／年末年始のごみ収集日／ロビーコンサート／年末の交通事故防止県民運動／交通安全キャンペーン／市・県民税申告相談／小型特殊自動車ナンバー登録／遺児手当／水道管の凍結防止対策／後期高齢者医療制度 ほか

健康・スポーツ..... P8~

追加健診／介護予防教室／介護予防のための水中運動教室／市ロードレース・親子ふれあい大会

募集・資格・講座..... P10~

スマホなんでもサポート号／市営住宅入居者募集／市就職面接説明会参加企業募集／自分の生き方応援講座／市職員採用試験／生涯学習フェスティバル／西山えびらづくり教室／苔玉教室・アレンジ門松作り参加者募集 ほか

相談..... P14

相談日程

図書館だより..... P15

ひたちおおたカレンダー..... P16

# ひたちおおた お知らせ版



お知らせ版はじょうづるさんナビでもご覧になれます

じょうづるさんナビのダウンロードはこちら！

\*QRコードは(株)デンソーウェブ登録商標です



令和5年(2023年)11月27日号  
発行 常陸太田市／編集 広報広聴課  
〒313-8611 常陸太田市金井町3690  
TEL 72-3111 内線303  
FAX 72-3002  
- 常陸太田市の市外局番は0294です -



## 案内

### 愛の献血にご協力ください

献血協力者の減少と医療機関からの安定した血液提供のために皆様のご協力をお待ちしています。

#### ◆とき・ところ◆

○12月19日(火) 午前9時30分～11時30分／午後0時45分～4時  
市役所本庁

○令和6年1月10日(水) 午前9時30分～正午／午後1時15分～4時  
時 カスミ常陸太田店

\*予定が変更になる場合があります。事前に県赤十字血液センターホームページでご確認ください。

◆対象：満16歳～69歳の健康な方  
\*65歳以上の方は、60歳～64歳までの間に献血を実施したことがある方に限ります。

\*体調等によつて献血をご遠慮いただく場合があります。

◆持参する物：献血カードまたは献血手帳(お持ちの方)、お薬手帳(服用中のお薬がある方)

◆問：常陸太田献血連合会事務局  
(健康づくり推進課内) 73・121

### ひとり親家庭の方へ 小学校新入学児童に 入学祝品を贈ります

令和6年4月に小学校に入学されるひとり親家庭のお子さんに、県母子寡婦福祉連合会から入学祝品が贈られます。ご希望の保護者の方は、お申し込みください。

◆対象：令和6年度小学校新入学予定でひとり親家庭の児童

◆申込期限：12月22日(金)

◆申込方法：電話または窓口でお申し込みください。

◆申：子ども福祉課子ども家庭係(内線161)



申…申し込み、申請、届出先

問…問い合わせ先

\*各支所の連絡先についてはページ下部に記載しています。

## 年末年始のごみ収集日のお知らせ

### ◆燃やすごみの収集

●年末…12月29日(金)まで

●年始…1月4日(木)から

\*12月30日(土)～1月3日(水)は、燃やすごみの収集はありません。

### ◆資源物・燃えないごみ収集日の変更

種別	収集地域	変更前	変更後
ビン(無色・茶色・その他)、 陶器類、ガラス類、乾電池、 蛍光管、その他の燃えない ごみ、ペットボトル、ペット ボトルのふた	岡田町、小沢町、内田町、落合町、 堅磐町、上土木内町、沢目町、小目町、 亀作町、真弓町、大森町	1月1日(月)	1月6日(土)
	松平町、和田町、東連地町、棚谷町、 国安町、下高倉町、上高倉町	1月3日(水)	1月6日(土)
白色トレイ・発泡スチロー ル、新聞・チラシ、雑誌類、 その他の紙類、ダンボール、 紙パック、古着・毛布、アル ミ缶・スチール缶、その他の 金属類	宮本町、内堀町、中城町、寿町	1月2日(火)	1月4日(木)
	久米町、薬谷町、大里町、大平町、 玉造町、芦間町、花房町、新地町、 松栄町、中野町、小島町	1月3日(水)	1月6日(土)
	里川町、徳田町、小妻町、小中町、 大中町	1月3日(水)	1月6日(土)

\*表に記載のない地区は変更ありません。

### ◆清掃センターへの自己搬入

●年末…12月29日(金)まで

●年始…1月4日(木)から通常受入

◆問:清掃センター(72-3316)



## 市役所ロビーコンサート

毎月開催!!

ランチタイムのひとときに、市民の皆さんへ素敵な音楽と楽しい時間をお届けします。

12月のゲスト 「太田中学校吹奏楽部」

◆とき:12月27日(水)午後0時30分～(20分程度)

◆ところ:市役所本庁1階ロビー\*

◆問:文化課(72-3201)

1. アイドル(YOASOBI)

2. ダンスホール(Mrs.GREEN APPLE) など



## 年末の交通事故防止県民運動 ～暗い道 あなたを守る 反射材～

年末は、例年夕暮れ時から夜間にかけて交通事故が多発する傾向にあるほか、忘年会など飲酒する機会が増えることから、飲酒運転を原因とする交通事故の発生が懸念されます。一人ひとりが交通安全について考え、交通ルールの遵守と交通マナーの向上に取り組みましょう。

◆実施期間：12月1日(金)～15日(金)

### ○子どもや高齢者などの歩行者への思いやりのある運転を心掛けましょう

横断歩道は歩行者が最優先です。横断歩道を横断しようとする歩行者がいる場合、車両は横断歩道の手前で一時停止しましょう。



### ○夕暮れ時・ドライバーや自転車利用者は、早めにライトを点灯させましょう

歩行者は夕暮れ時や夜間に外出する際は、反射材・LEDライト・明るい目立つ色の衣服を着用しましょう。



### ○一人ひとりが強い意志をもち、飲酒運転を根絶しましょう

飲酒運転は悪質な犯罪です。飲酒した翌日もアルコールの影響があることを認識し、飲酒量や飲酒時間に注意しましょう。



◆問：市民協働推進課市民安全係（内線170）

## 交通安全キャンペーン マシコタツロウさんが「1日警察署長」に

常陸太田大使を務める音楽家のマシコタツロウさんに1日警察署長としてご参加いただき、交通安全に関する重要なメッセージをお届けします。また、特別なイベントもご用意しています。

◆とき：12月7日(木)午後2時～4時

◆ところ：道の駅ひたちおおたイベント広場

◆内容：マシコタツロウさんによる交通安全メッセージおよび演奏

\*詳細は市ホームページをご確認ください。

◆問：市民協働推進課市民安全係（内線170）



市ホームページ  
(年末の交通事故  
防止県民運動)



申…申し込み、申請、届出先

問…問い合わせ先

\*各支所の連絡先についてはページ下部に記載しています。

## 令和6年度(令和5年分)市・県民税の申告相談

令和6年2月9日(金)から3月15日(金)まで、市・県民税の申告相談を行います。**[事前予約制]**となりますので、ご理解ご協力をお願いします。

◆**予約方法**：専用電話またはインターネットからご予約ください。

\*詳細は、ひたちおおたお知らせ版(12月25日号)でお知らせします。

◆**申告相談日程・会場および予約開始日**

\*申告相談日によって予約開始日が異なりますので、ご注意ください。

相談会場	相談日	予約開始日
金砂郷支所	2月9日(金)・13日(火)・14日(水)・15日(木)・16日(金)	1月30日(火)から
里美支所	2月26日(月)・27日(火)	2月13日(火)から
水府支所 (水府総合センター)	2月28日(水)・29日(木)	2月15日(木)から
本庁	2月19日(月)・20日(火)・21日(水)・22日(木)、3月1日(金)	2月5日(月)から
	3月4日(月)・5日(火)・6日(水)・7日(木)・8日(金)・ 11日(月)・12日(火)・13日(水)・14日(木)・15日(金)	2月19日(月)から

\*各日相談時間は、午前9時～正午、午後1時～4時となります。

◆**日曜申告相談日程・会場および予約開始日**

\*日曜申告相談はインターネットのみの予約受付となりますので、ご注意ください。

相談会場	相談日	相談時間	予約開始日
本庁	2月18日(日)	午前9時～正午、 午後1時～4時	2月5日(月)から
	3月3日(日)	午前9時～正午	

◆**申告相談日当日の注意事項**

- 各支所開設日の予約は、原則としてその地区に住んでいる方を優先して受付します。
- 予約をした時間の**10分前までに**会場で受付を済ませてください(予約時間の20分前から会場へ入場できます)。
- 予約時間を過ぎた場合は、いかなる理由に関わらず、予約の取り消しとなりますのでご注意ください(時間を過ぎた場合には、再度予約をお願いします)。
- 申告会場の状況によっては、入場制限させていただく場合があります。

◆**会場**：市役所本庁…大会議室(3階)、金砂郷支所…会議室(1階)、水府支所…水府総合センター研修室(2階)、里美支所…東庁舎大会議室(2階)

◆**問**：税務課市民税係(内線211)

◆**市の会場で所得税の確定申告をする場合**：「利用者識別番号」が必要となります。当該申告をする場合には、次のいずれかの書類をお持ちください。

○税務署から送られた「確定申告のお知らせ」のはがき

○利用者識別番号を取得した際の書類

\*利用者識別番号を取得していない方は、国税庁ホームページや最寄りの税務署で事前に取得できます。

◆**利用者識別番号についての問い合わせ**：太田税務署(72-2171〈自動音声〉)



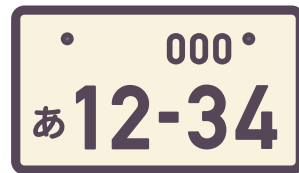
## 農耕用トラクター等の小型特殊自動車はナンバーの登録が必要です

運転席(乗用装置)のある農耕用トラクター、コンバインおよびフォークリフト、ショベル・ローダ等の小型特殊自動車は、公道を走行する・しないにかかわらず、所有していることで軽自動車税(種別割)の課税の対象となります。そのため、市に登録し、標識番号(ナンバープレート)の交付を受ける必要があります。新規で購入された方、標識番号(ナンバープレート)の交付を受けていない小型特殊自動車を所有している方は、速やかにご登録ください。また、古い車両を破棄し、新しい車両に買い換えた場合、譲渡により所有者が変わる場合等も再度登録が必要です。

◆登録の手続き: 標識番号(ナンバープレート)の取得手続きは、税務課および各支所で随時受け付けています。

### ◆持参する物

- ・販売証明書または譲渡証明書
- ・車名、車台(体)番号、排気量が確認できるもの
- ・来庁する方のマイナンバーカードまたは運転免許証



### ◆小型特殊自動車の一覧

区分	種類	要件
農耕用	<ul style="list-style-type: none"> <li>・農耕トラクター</li> <li>・コンバイン</li> <li>・農業用薬剤散布車</li> <li>・田植機等</li> </ul>	<ul style="list-style-type: none"> <li>・大きさ: 制限なし</li> <li>・排気量: 制限なし</li> <li>・最高速度: 35km/h未満</li> </ul>
その他	<ul style="list-style-type: none"> <li>・フォークリフト</li> <li>・ロードローラ</li> <li>・ショベル・ローダ</li> <li>・タイヤローラ等</li> </ul>	以下の4つの要件すべてにあてはまるもの <ul style="list-style-type: none"> <li>・最高速度15km以下</li> <li>・長さ4.7m以下</li> <li>・幅1.7m以下</li> <li>・高さ2.8m以下</li> </ul>

◆問: 税務課市民税係(内線211)

遺児手当に該当する方は  
手続きを

◆対象: 父母の一方または両親が死亡した、満5歳から義務教育終了までの児童を養育している保護者

◆手当金額(1人あたり月額)...

○満5歳〜小学6年生: 1人2千円

○中学生: 1人4千円

◆申請方法: 申請先に備え付けの用紙に必要事項を記入し、次の書類等を持参の上、申請してください(随時受け付けています)。

○世帯全員の住民票の写し

○父・母の死亡を証明する戸籍謄本

○請求者名義の口座番号が確認できるもの

\*手当は認定された月分から支給します。

◆申・問: 子ども福祉課子ども家庭係(内線145)

申…申し込み、申請、届出先

問…問い合わせ先

\*各支所の連絡先についてはページ下部に記載しています。

## 水道管の凍結防止対策

気温が氷点下になると水道管が凍結・破裂しやすくなりますので、凍結防止対策を行いましょう。特に、低温注意報が出た夜は注意して再点検しましょう。

### ◆凍結しやすい水道管

- ・屋外にむき出しになっているもの
- ・家の北側にあり、陽の当たらないところのもの
- ・風当たりの強い場所にあるもの

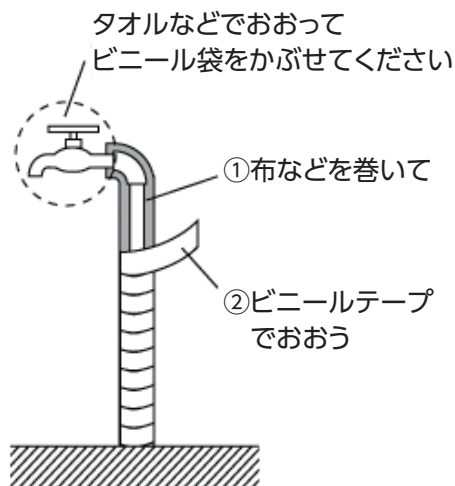
### ◆防寒方法

屋外にむき出しになっている水道管には、右図のように対策を行い、直接冷気を受けないようにしてください。

### ◆凍ってしまったら…

自然に溶けるのを待つか、凍った部分にタオルをかぶせて、その上からぬるま湯をゆっくりかけてください。

\*急に熱湯をかけると水道管や蛇口が破裂することがありますので、熱湯はかけないでください。



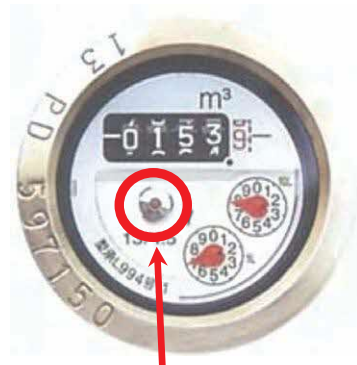
## ⚠ 凍結による漏水に注意してください ⚠

検針票には前年同月の使用量が記載されています。昨年よりも使用量が多いときは漏水の可能性があります。検針票を確認しましょう。

### ◆漏水の確認方法

屋内外の水道蛇口を全て閉めた状態で、水道メーターのパイロットを確認してください。たとえゆっくりであっても、パイロットが回っていれば、どこかで漏水している可能性がありますので、その際は、市の指定給水装置工事業者に連絡してください。漏水箇所によっては水道料金の一部を減免できる制度があります。

\*市の指定給水装置工事業者は市ホームページでご確認いただくか、お問い合わせください。



パイロット

### ◆問: 上下水道総務課料金係 (内線527)

線118)

- ◆**申請方法**…保険証、障がいの状態を確認できる書類(手帳等)、個人番号(マイナンバー)を持参し、申請してください。
- ◆**申・問**…保険年金課年金医療係(内線118)
- ◆**加入日**…認定を受けた日
- \*市で申請を受けた後、後期高齢者医療広域連合が認定します。

◆**対象**…65歳〜74歳までの身体障害者手帳1〜3級をお持ちの方、障害年金1〜2級を受給されている方等

75歳の誕生日を迎えると、国民健康保険などの健康保険から後期高齢者医療制度に加入することになります。65歳〜74歳までの方で一定の障がいがある場合でも、申請により後期高齢者医療制度に加入することができます。加入した場合、自己負担割合は、所得または収入により1割、2割または3割となります。

65歳〜74歳の方へ  
一定の障がいがある方は  
後期高齢者医療制度に  
加入できます

## 12月4日～10日は人権週間 「誰か」のこと じゃない

12月10日は「人権デー」です。法務省と全国人権擁護委員連合会では、人権デーを最終日とする12月4日～10日までを「人権週間」として、各種の人権啓発活動を行います。人権は、他の人にも自分と同じようにあることの理解を深め、お互いに相手の立場を尊重し、豊かな人間関係をつくりましょう。

### ◆次のこと等を意識しましょう

- ・ 女性の人権を守ろう
- ・ 子どもの人権を守ろう
- ・ 高齢者の人権を守ろう
- ・ 障がいをもつ理由とする偏見や差別をなくそう
- ・ 感染症に関連する偏見や差別をなくそう
- ・ インターネット上の人権侵害をなくそう
- ・ 性的マイノリティに関する偏見や差別をなくそう
- ・ 震災等の災害に起因する偏見や差別をなくそう



◆問：水戸地方法務局人権擁護課 (029 - 227 - 9919)

### パーティ音遊見ックリスマス2023

子どもたちに楽しい音楽体験を贈る「ミュージックデイ」クリスマスバージョン。クリスマスの星空や絵本「くるみ割り人形」のお話に、ピアノリレーやマリンバデュオの演奏で夢の世界へとお連れします。

◆とき：12月9日(土) 午後1時30分開演

◆ところ：パーティホール大ホール

◆内容：第一部「トウインクル★ピアノリレー」／第二部「マリンバDUOファンタジア」

◆出演：MS.MALLETS×こと

ねほか

◆料金：入場無料 全席自由

\*未就学児も入場できます。

\*詳しくはパーティホールのホームページをご覧ください。

◆問：パーティホール(73・1234)

パーティホール  
ホームページ



### ちょっとお昼にクラシック 宮田大&山中惇史

日本を代表するチェロ奏者、宮田大さんの生演奏を、響きのいいパーティホールで気軽に楽しめる絶好の機会です。

◆とき：令和6年3月24日(日) 午後1時30分開演

◆ところ：パーティホール大ホール

◆出演：宮田大(チェロ)、山中惇史(ピアノ)

◆演奏予定：リバーダンス、ピアノラ

「天使の組曲」ほか

◆料金：全席指定 1500円(税込)

\*未就学児の入場はご遠慮ください。

◆一般発売開始日：12月10日(日)

\*パーティホールでの発売初日は午前10時から電話予約のみ。窓口販売は残席がある場合のみ、12月12日(火)午前9時から。

◆問：パーティホール(73・1234)



申…申し込み、申請、届出先

問…問い合わせ先

\*各支所の連絡先についてはページ下部に記載しています。

## 健康・スポーツ

### 追加健診を実施します(予約制)

今年度まだ健康診査(健診)を受診していない方のために追加健診を実施します。

\*市の集団健診を受診した方は、令和6年度の予約が不要です。また、市の健診(集団健診または個別健診)を受診しなかった方には、令和6年度は受診券および案内通知が送付されません。

\*今年度最後の集団健診です。年に一度は必ず健診を受けましょう。

実施日	実施時間	実施会場
令和6年1月16日(火)	9時～・10時～・11時～	総合福祉会館
令和6年1月21日(日)	13時～・14時～	

#### 健診料金

20～39歳の方  
40歳以上の国保加入者

…1,000円

後期高齢者 … 無料

\*40歳以上の市国保以外の加入者は加入している医療保険により料金が異なりますので、保険組合や職場にお問い合わせください。

#### 検査内容

問診、身体計測、血圧測定、  
血液検査(脂質、肝機能、血糖)、  
尿検査等。

\*肺がん検診(胸部レントゲン)や前立腺がん検診も会場で選択して受診できます(別途料金がかかります)。

\*詳しくは「健康づくりガイド」の12・13ページをご確認ください。

#### ◆申・問

39歳以下の方、40歳以上の社会保険加入の方…健康づくり推進課(73-1212)

40歳以上の国民健康保険加入の方…保険年金課国保係(内線113)

後期高齢者医療制度加入の方…保険年金課年金医療係(内線105)



介護予防(フレイル予防)教室  
らくらく健康塾(後期)

いつまでも自分らしい生活を維持するために、運動や栄養、お口のケアなどのフレイル予防プログラムを専門家から学んでみませんか。

#### ◆とき・ところ

○総合福祉会館…令和6年1月11日・18日・25日、2月1日・8日・15日・22日・29日、3月7日・14日(各木曜日)

○北部保健センター…令和6年1月12日・19日・26日、2月2日・9日・16日、3月1日・8日・15日・22日(各金曜日)

\*いずれも午後1時30分～3時

◆対象…65歳以上の方で、体力低下等が気になっている方

◆内容…運動実技、栄養・口腔指導、脳トレーニング等

#### ◆定員

○総合福祉会館…20人

○北部保健センター…15人

\*先着順

◆参加料…無料

◆申込開始日時…12月5日(火)

午前9時

◆申込方法…電話でお申し込み



ださい。

◆申・問：総合福祉会館に参加希望の方：健康づくり推進課フレイル対策室（73・1212）／北部保健センターに参加希望の方：北部保健センター（85・1212）

### 介護予防のための水中運動教室

高齢者を対象に、腰痛、関節痛の緩和や筋力低下の防止のための水中運動教室を行います。ぜひご参加ください。

◆とき：令和6年1月25日、2月1日・8日・15日・22日・29日、3月7日・14日・21日・28日（各木曜日、全10回）午後1時～3時

◆ところ：市温水プール

◆対象：

○65歳以上の方で要介護認定を受けていない方

○プールに入るのに付き添いや補助を必要としない方

◆内容：浮力を利用した水中ウォーキング等

◆定員：20人

\*申込者多数の場合は、この教室に参加した回数が少ない方を優先します。

◆入場料：1回510円

◆持参する物：水着、スイムキャップ、ゴーグル等

◆申込期限：令和6年1月11日（木）

◆申込方法：市温水プール、または高齢福祉課、各支所窓口に備え付けの申込用紙に必要事項を記入の上、お申し込みください。

◆申・問：市温水プール（80・6556）／高齢福祉課介護保険係（内線154）



### 第17回市ロードレース・親子ふれあい大会

◆とき：令和6年2月10日（土）

○選手受付 午前8時30分～

\*小雨決行、予備日2月17日（土）

\*表彰式は各種目終了後随時行います。

◆ところ：大里ふれあい広場周辺

◆対象：市内在住または市内小・中学校に通学している児童、生徒およびその保護者

◆種目：

○1.0 km：親子（小学1年男子・女子）

○の部／親子（小学2年男子・女子）の部

○1.5 km：小学3年（男子・女子）の部

／小学4年（男子・女子）の部

○2.0 km：小学5年（男子・女子）

の部／小学6年（男子・女子）の部

／中学1年（女子）の部／中学2年

3年（女子）の部

○3.0 km：中学1年（男子）の部／

中学2・3年（男子）の部

\*種目および表彰の内容は、参加人数により変更になる場合があります。

◆表彰：

○各種目1位～6位まで表彰。

○参加者全員に記録証を交付します。

◆参加料：無料

◆申込期限：12月18日（月）

◆申込方法：

○申込フォーム：左記QRコードからお申し込みください。

親子の部



小学3年の部以上



○窓口：スポーツ振興課スポーツ振興係（月～金曜日）、山吹運動公園管理事務所、大里ふれあいギャラリー、水府海洋センター、里美文化センター（月曜日休館）に備え付けの申込書に必要事項を記入の上、お申し込みください（午前8時30分～午後5時）。

\*電話での参加申し込みおよび当日受付は行いません。

◆申・問：スポーツ振興課スポーツ振興係（73・0090）



### 募集・資格・講座

スマホなんでもサポート号が  
やってきます！

「スマートフォン（スマホ）の使い方がよくわからない」「スマホをもっと使いこなしたい」といった方。スマホ教室を受講できる車が市内にやってきます。ぜひこの機会にスマホの悩みを解決しませんか。

◆**とき**…12月13日（水）・14日（木）・20日（水）・21日（木）・27日（水）

◆**ところ**…金砂郷支所駐車場

◆**内容**…

○第1回 スマホを触ってみよう…午前11時～正午

○第2回 Androidの使い方（基礎編）…午後1時～2時

○第3回 LINEでコミュニケーション応用編…午後2時30分～3時30分

○第4回 個別相談…午後4時～4時45分

\*教室内容は各日共通ですが、第4回の個別相談は13日、20日のみ実施します。

◆**講師**…携帯電話事業者（ソフトバンク）

◆**定員**…各回3人（第4回のみ1人）

◆**参加料**…無料

◆**申込期限**…各開催日の2日前

◆**申込方法**…参加希望日を明示の上、電話でお申し込みください。

\*スマホをお持ちでない方には、スマホを貸し出します。どの会社のスマホをお持ちの方でも参加できます。\*令和6年2月末まで開催を予定しています。開催場所や教室内容等が決まり次第、改めてお知らせします。

◆**申**…コールセンター（0800-111-9442）受付 午前10時～午後6時

◆**問**…企画課デジタル化推進室（内線308）

### 市営住宅入居者の募集

◆**募集住宅の内容**

▽幡町団地E…1戸（3DK）

▽幡町団地D…1戸（3DK）

▽幡町団地A…1戸（3DK）

▽幡町団地B…1戸（2DK）

▽幡町団地G…1戸（3DK）

▽磯部町団地…1戸（1DK）

◆**募集期間**…12月18日（月）～22日（金）

◆**申込方法**…申込先に備え付けの

申込書に記入の上、提出してください。

\*申込多数の場合は公開抽選となります。

\*必ず事前に申込書を受け取り、説明を受けてください。

◆**抽選日**…令和6年1月12日（金）

◆**連帯保証人**…1人（申込後、入居予定者となった方のみ）

◆**敷金**…家賃3カ月分の額（申込後、入居予定者となった方のみ）

◆**入居指定日**…令和6年3月18日（月）

◆**その他**…入居申込要件・家賃等については直接お問い合わせください。本募集とは別に、現在募集中の住宅もあります。市営住宅ではペットの飼育・預かりは禁止しています。

◆**申・問**…建築住宅課市営住宅係（内線241）

### 市就職面接・説明会の参加企業を募集

◆**とき**…令和6年2月2日（金）午後1時30分～3時30分

◆**ところ**…生涯学習センター

◆**募集企業**…市内企業約10社

◆**申込期限**…12月15日（金）

◆**申込方法**…市ホームページの募

集チラシに必要事項を記入の上、FAX等でお申し込みください。

◆**申・問**…商工振興・企業誘致課（内線621 / FAX 72・0288）

### 自分の生き方応援講座

充実したセカンドライフを送り、人生をより自分らしく生きる方法を探してみませんか。

◆**とき**…1日目…令和6年1月12日（金） / 2日目…1月19日（金）

\*いずれも午後1時30分～3時30分

◆**ところ**…生涯学習センター講座室

◆**対象**…65歳以上で、原則両日参加可能な方

◆**内容**…講義1日目「体の変化に応じた介護保険の使い方」、2日目「自分らしいエンディングをどう迎えるか」

◆**定員**…20人（先着順）

◆**参加料**…無料

◆**申込開始日時**…12月11日（月）午前9時

◆**申込方法**…電話でお申し込みください。

◆**申・問**…市地域包括支援センター（72・8881）

## 令和5年度常陸太田市職員採用試験【事務職(障がい者)・土木技術職】

令和6年4月採用予定の職員採用試験についてお知らせします。

試験区分	採用予定人員	職務内容	受験資格
①事務職 (障がい者)	若干名	主に一般行政事務に従事します。	平成元年4月2日以降に生まれた方で、次の要件をすべて満たす高等学校卒業以上の方(卒業見込みの方を含む) ○身体障害者手帳、療育手帳または精神障害者保健福祉手帳の交付を受けている方(第1次試験日まで交付される見込みの方を含む) ○自力により通勤でき、かつ、介護者なしに事務職としての職務遂行が可能な方 ○通常の勤務時間(原則として、週38時間45分、1日7時間45分)に対応できる方 ○活字印刷文による出題および口頭試問に対応できる方
②土木技術職	若干名	主に技術的な職務に従事します。	平成元年4月2日以降に生まれた方で、次の要件のどちらかを満たす高等学校卒業以上の方(卒業見込みの方を含む) ○土木に関する学科を卒業した方(卒業見込みの方を含む) ○「技術士(建設または上下水道部門)」「RCCM(道路、上水道、下水道、都市計画のいずれかの部門)」「土木施工管理技士(1級または2級)」のいずれか1つ以上の資格を有する方

\*上記の資格に該当する方であっても、欠格事項に該当する方は受験できません。

### ◆試験の方法

#### 【第1次試験】

試験区分	とき	内容	試験会場
①	令和6年1月14日(日) 午前8時50分から	教養試験、一般性格診断検査	市役所本庁舎
②		専門試験、一般性格診断検査	

#### 【第2次試験】

試験区分	とき	内容	試験会場
共通	令和6年2月上旬 (第一次試験合格者に通知します。)	個別面接、作文試験	市役所本庁舎

\*第2次試験合格者に対し、別途身体検査および資格調査があります。

### ◆申込方法

【インターネットでの申し込み】…いばらき電子申請・届出サービスにて、12月21日(木)の午後5時15分まで申し込みが可能です。なお、申し込みには利用者登録が必要です。

【受験申込書での申し込み】…市役所本庁3階総務課または各支所で受験案内および受験申込書を配布しています。郵送希望の方は、120円切手を貼付した封筒(角型2号、返信先を明記)を同封の上、請求ください。12月21日(木)の午後5時15分まで(土・日・祝日を除く)に受験申込書、必要書類および404円切手を貼付した返信用封筒(長形3号)を総務課へ持参するか、書留郵便(12月21日消印有効)でお申し込みください。

◆申・問:総務課人事係(内線338/〒313-8611 金井町3690番地)



市ホームページ  
(令和5年度  
市職員採用試験)



申…申し込み、申請、届出先

問…問い合わせ先

\*各支所の連絡先についてはページ下部に記載しています。

### 令和5年度 生涯学習フェスティバル 一般参加団体募集

◆とき…令和6年2月24日(土)・25日(日)

◆ところ…生涯学習センター、パルティホール

◆対象…生涯学習活動を行っている市内の団体(営利行為を目的とする団体は除く)

◆募集内容…

○活動成果作品等展示(絵画、写真、書道、華道、手芸等)

○活動成果発表(音楽、ダンス、映像等)

◆申込期間…11月28日(火)～12月27日(水)

◆申込方法…各地区学習センターに備え付けの参加申込書に必要事項を記入の上、生涯学習センター窓口へお申し込みください。

\*申請書は市ホームページからもダウンロードできます。

\*参加団体の決定については、審査後、代表者へ連絡します。

◆申・問…生涯学習センター(72-080808)

### 西山えびらづくり教室

ふるさとに伝わる「えびら」の製作を学び、工芸品づくりを楽しんでみませんか。ベテラン講師が材料集めから製作まで、えびら完成をサポートします。自然素材を用いて自らの手で作り上げた日用品は愛着もひとしおです。

◆とき…12月21日(木)、1月18日(木)、2月4日(日) 午前8時30分～午後4時(受付午前8時30分～9時)

\*雨天決行

◆ところ…西山研修所

◆講師…豊田勝男氏 ほか

◆定員…各回30人(先着順)

◆参加料…2千円(昼食代込)

◆持参する物…花ばさみ、軍手、防寒着、長靴、カッパ(雨天時)、飲み物 等

◆申込期間…12月1日(金)～各開催日の1週間前

◆申込方法…電話でお申し込みください。

◆申・問…西山研修所(72-0359) 午前9時～午後5時、月曜休所( )



西山研修所  
ホームページ



### 苔玉教室・アレンジ門松作り 参加者募集

初めての方も大歓迎ですので、ぜひご参加ください。

◆とき・内容…

①12月15日(金) 午前9時～正午・23日(土) 午後1時～4時…くりスマスと正月用の苔玉作り(合わせて3個)

②12月24日(日) 午前9時～11時

…アレンジ門松作り(二対二鉢)

◆ところ…生涯学習センター創作室

◆講師…常陸太田山草会会員

◆定員…各回20人(先着順)

◆参加料…

①各日1800円(苔玉3個分の材料費)

②3000円(門松2鉢分の材料費)

\*1鉢の方は1700円

◆申込方法…電話でお申し込みください。

\*持参する物等については、参加者に直接連絡します。

◆申・問…常陸太田山草会 石川(74-3400、090-4436・5903)



### あんしんファミリー 介護講座(冬期コース) 参加者募集

介護の不安が安心にかわる5日間です。交流をしながら、介護の基本を学びませんか。

◆とき…令和6年1月27日(土)、2月3日(土)・10日(土)・18日(日)・24日(土)

◆ところ…総合福祉会館会議室



◆対象：市内在住および在学の中学生以上の方

◆内容：福祉の制度とサービス、介護・高齢者の病気・認知症の基礎知識、高齢者と栄養、フレイル予防、介護技術の基本

◆定員：20人（申込多数の場合は抽選）

◆受講料：500円

\*受講していただいた方に修了証書を発行します。

◆申込期限：令和6年1月12日（金）

◆申込方法：左記QRコードにアクセスするか、社会福祉協議会（各支所）に備え付けの申込書に必要事項を記入の上、窓口または郵送、FAXでお申し込みください。

◆申・問：市社会福祉協議会（73・1717）／同金砂郷支所（76・1002）／同水府支所（85・0433）／同里美支所（82・3145）

あんしんファミリー  
介護講座



### 市日中友好協会 2024年新春交流の集い 参加者募集

「中国と日本の舞」や「手づくり水餃子等の中国料理」を楽しんでみませんか。

◆とき：令和6年1月20日（土）午前11時～午後2時

◆ところ：生涯学習センター

◆対象：市内外や国籍等を問わず、どなたでも参加できます。

◆内容：

○「つばさ」日中ハーフ支援会」の皆さんによる中国舞踊：中国出身の女性や家族等で活動する会の皆さんによる中国東北地方の伝統文化「中国舞踊」の演舞

○久自楽舞 演舞：お子さんが主役の舞祭。地域にゆかりのある曲をダンスとともに心踊ります。

○手づくり水餃子、中国家庭料理を味わう：中国出身の女性の皆さんによる、中国の春節には欠かせない手づくりの水餃子や中国家庭料理等絶品を味わえます。

○中国春節の飾り付けによる演出：会場内を、中国本場の春節飾りにより演出します。

◆定員：40人（申込多数の場合は抽選）

◆参加料：4千円

◆申込期限：12月20日（水）

◆申込方法：電話でお申し込みください。

◆申・問：市日中友好協会事務局市観光物産協会内 72・8194

太田一高

### 令和6年度定時制課程 成人特例入学者募集

いろいろな事情で、高等学校卒業資格を得られなかった成人の皆さんのご応募をお待ちしています。

◆応募資格：

○中学校またはこれに準ずる学校、もしくは義務教育学校を卒業した方で、原則として県内に居住地または勤務地を有する方

○令和6年4月1日現在、満18歳以上の方

◆志願の手続き：入学願書、調査書および成人特例入学者選抜措置申請書を、出身中学校の校長を経由して提出してください。出願に要する書類は、12月1日（金）から交付します。

◆出願書類の提出期間：令和6年

2月7日（水）・8日（木）午前9時～午後4時、9日（金）午前9時～正午

\*郵送による出願は、簡易書留で郵送出願受付期間必着

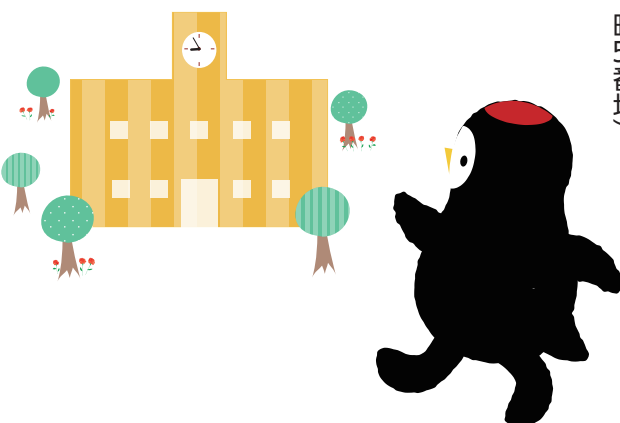
◆選抜方法：学力検査は行わず、調査書、作文、面接の結果およびその他選抜に関する資料を参考とし、総合的に判定します。

◆検査期日：令和6年2月28日（水）

◆検査場所：県立太田第二高等学校

◆内容：作文、面接

◆問：県立太田第二高等学校定時制課程（72・2115〈午後1時～8時〉／〒313・0005 栄町58番地）



申…申し込み、申請、届出先

問…問い合わせ先

\*各支所の連絡先についてはページ下部に記載しています。

## 第2回歴史講座

◆とき…12月9日(土) 午前10時開会(受付 午前9時30分)

◆ところ…郷土資料館梅津会館

◆内容…講義「金砂合戦はいつどのように行われたか」

◆講師…高橋 裕文氏

◆定員…50人(先着順)

◆受講料…300円(資料代)

◆持参する物…筆記用具(鉛筆等)

◆問…太田の歴史を考える会事務局 長山(090・5514・3547)



### 講演会「11ぴきのねこ」と馬場のぼる先生

―生涯求め続けた本物のユーモア―

茨城キリスト教大学文学部児童教育学科幼児保育専攻主催講演会が行われます。

◆とき…12月23日(土) 午後1時30分～3時

◆ところ…茨城キリスト教大学(日立市大みか町)

◆内容…馬場氏担当編集者として、画集「まるごと馬場のぼる描くことは生きること」等をまとめた関谷氏に、馬場作品の魅力、故郷青森・三戸のこと、馬場氏が生涯追求し続けた「人を貶めない笑い」について伺います。

◆講師…関谷 裕子氏(こぐま社元編集長)

◆参加料…無料(申込不要)

\*託児を希望される方は、12月16日(土)までに左記QRコードからお申し込みください。

◆問…茨城キリスト教大学 保育実習指導室(52・3215)



託児  
申込フォーム



## 相談

相談は無料です。

### 相談日程 \*相談はすべて無料です

	とき・ところ	内容	申・問
行政相談 予約不要	①常陸太田地区…12月12日(火) 午後1時30分～3時30分/本庁201会議室 ②里美地区…12月26日(火) 午後1時30分～3時30分/里美支所	国や県など役所についての要望・苦情などを受け付けます。	広報広聴課(内線126)
行政書士会相談 事前予約制	12月18日(月)午後1時30分～5時/ 本庁201会議室(12月15日(金)までに電話予約)	官公署手続きや契約、相続に関する相談を受け付けます。	県行政書士会県北支部 大和田(23-1766)
年金相談 事前予約制	12月7日(木)午前10時～午後3時/ 市役所3階大会議室(前日までに電話予約) *次回は1月11日(木)	年金記録や給付に関することなどを受け付けます。年金関係の書類をお持ちください。	水戸北年金事務所 お客様相談室 (029-231-2283)
地域児童相談 事前予約制	12月8日(金)午前10時～午後3時/ 子育て世代包括支援センターここキララ	家庭における児童養育に関する相談ができます。 (児童相談所による個別相談会)	子育て世代包括支援センター ここキララ(72-1100)
特設人権相談 予約不要	12月7日(木)午後1時～3時30分/ パルティホール小会議室	暮らしの中のさまざまな人権問題に人権擁護委員が応じます。	社会福祉課社会福祉係(内線141)
こころの相談 事前予約制	12月20日(水)午前10時～午後3時/ 市役所社会福祉課相談室	精神保健福祉士がこころの相談に応じます。	社会福祉課(内線143)
税務相談 予約不要	12月6日(水)・20日(水)午前9時30分～正午/ 市役所201会議室	税に関する一般的な相談を受け付けます。	植木英雄税理士事務所(029-229-2468)

# 図書館だより

## ● 展示コーナー

12月は「プリンスの本」を展示

● 図書館ボランティアによる絵本の読み聞かせや紙芝居、おはなしなど（図書館本館）

◆ とき：12月2日（土）午前10時30分～12月3日（日）9時（土）16日（土）23日（土）午後2時～

● 図書館映画会を開催します

◆ とき：12月16日（土）午前10時～11時「すみっこぐらし」青い月夜のまほうのこゝろ／午後1時30分～3時「ガリレオ〜沈黙のパレード〜」

◆ ところ：図書館本館2階集会室

◆ 定員：先着20人

◆ 参加料：無料

◆ 申込開始日時：12月7日（木）午前9時30分

◆ 申込方法：電話でお申し込みください。

● 図書館資料の利用冊（点）数および貸出期間について

令和6年1月4日（木）から、図書館資料の利用冊（点）数および貸出期間は次のとおりとなります。

## ◆ 貸出期間

○ 図書・雑誌（最新号を除く）…15日以内

○ CD・カセットテープ…8日以内

○ DVD・ビデオ…8日以内（貸出冊・点数の変更はありません）

## ● 貸出資料の延長サービス開始について

令和6年1月4日（木）からWeb）インターネット）OPACおよび館内OPACにより貸出資料の延長が可能となります。貸出資料の延長はパスワードが必要となります。詳細は、図書館ホームページをご覧ください。

## ◆ 延長日数（延長受付の日から）

○ 図書、雑誌…15日

○ CD・カセットテープ…8日

○ DVD・ビデオ…8日

## ◆ 延長回数：1回のみ

## ◆ 延長できない資料：

- ・ 予約が入っている資料
- ・ 返却期限を過ぎていた資料
- ・ 他の図書館からの借用資料

## おすすめ新刊案内

### 本館

● 図解でよくわかる農業と節税のきほん／青木寿幸著（誠文堂新光社）

農業経営において税金はコストや借金と同じで削減すべきもの。所得税、法人税、相続税から、令和5年10月より導入されたインボイス制度が適用される消費税まで、削減できる方法を網羅的に解説する。



### 金砂郷分室

● サンタさんはどうやってえんとつをおりるの？／マック・バーネット文、ジョン・クラッセン絵、いちだいづみ訳（徳間書店）

えんとつがない家には、サンタさんはどうやって入るの。えんとつのほうが細かいけど、サンタさん、入れるかな。誰もが不思議に思ったことがある、サンタさんについての永遠のナゾに、人気絵本作家コンビが挑みます。



### 水府分室

● シルバー川柳13妻の名をよんだつもりがネコが来た／全国有料老人ホーム協会編（ポプラ社）

「脱マスクよけい分からぬ誰だっけ」「寝言では時々名句詠むらしい」「あの時に抜いた白髪が今惜しい」「病なし薬なしでは話題なし」等（公社）全国有料老人ホーム協会主催「シルバー川柳」入選作、応募作を収録。



### 里美分室

● 加藤家の食卓／加藤綾菫著（アスコム）

ザ・ドリフターズの加藤茶の妻が「108歳まで元気に舞台に立ちたい」という夫の夢を叶えるため専門家に話を聞き、「本当においしくて、減塩になり、体にいい料理」を考案。



### 電子書籍

● 笑い話「お金がありません」（アスク）

日本語学習者向け。NPO多言語多読が監修した「レベル別日本語多読ライブラリー」にほんごよむよむ文庫」をもとにアニメ化。日本語と英語の字幕・音声の切り替えができる。



図書館本館（72・5555）、金砂郷分室（交流センターふじ内 76・2221）、水府分室（水府総合センター内 85・0142）、里美分室（里美文化センター内 82・2204）

◆ 本館の開館時間：午前9時30分～

火・木／午後6時まで

水・金／午後7時まで

土日祝／午後5時まで

◆ 休館日：毎週月曜日

図書館ホームページ





日	月	火	水	木	金	土
26 休 西山堂病院 72-5121	27 ☒ 太田病院 72-1258	28 ☒ ひたちの 中央クリニック 72-5125	29 ☒ 小林医院 85-0010	30 納期限 小 常陸大宮 済生会病院 0295-52-5151	1 ☒ 根本医院 76-2255	2
3 休 佐竹南台 菜のはなクリニック 80-2250	4 ☒ ひたち太田 家庭医療診療所 59-3340	5 ☒ 佐竹南台 菜のはなクリニック 80-2250	6 ☒ 太田病院 72-1258	7 ☒ あかちゃん タイム/パパママ・ プレママサロン ☒ 電子図書館使い方教室 小 常陸大宮済生会病院 0295-52-5151	8 ☒ 渡辺医院 72-0178	9
10 休 ひたち太田 家庭医療診療所 59-3340	11 ☒ 小林医院 85-0010	12 ☒ 藤井病院 72-5511	13 ☒ 根本医院 76-2255	14 小 常陸大宮 済生会病院 0295-52-5151	15 ☒ ひたち太田 家庭医療診療所 59-3340	16
17 朝市 休 プレインピア 南太田 70-1711	18 ☒ 太田病院 72-1258	19 ☒ 佐竹南台 菜のはなクリニック 80-2250	20 ☒ 渡辺医院 72-0178	21 ☒ あかちゃんタイム/ パパママ・プレママサロン 小 常陸大宮済生会病院 0295-52-5151	22 ☒ 小林医院 85-0010	23
24 休 渡辺医院 72-0178	25 納期限 ☒ 根本医院 76-2255	26 ☒ ひたちの 中央クリニック 72-5125	27 ☒ 市役所ロビー コンサート ☒ 太田病院 72-1258	28 小 常陸大宮 済生会病院 0295-52-5151	29 市役所閉庁日(12月29日~1月3日) ☒ 渡辺医院 72-0178	30 休 小林医院 85-0010
31 市役所閉庁日(12月29日~1月3日) 休 川崎クリニック 72-1111	1/1 休 藤井病院 72-5511	2 休 大山病院 72-6161	3 休 根本医院 76-2255	4 小 常陸大宮 済生会病院 0295-52-5151	5 ☒ ひたち太田 家庭医療診療所 59-3340	6

- 休 休日当番医(受付:午前9時~午後3時30分)
- ☒ こども夜間診療(受付:午後6時~9時30分)
- 小 小児科夜間診療(受付:午後6時~9時30分)
- ☒ 窓口業務時間延長(税務課、収納課、少子化・人口減少対策課、市民課、保険年金課、社会福祉課、高齢福祉課、子ども福祉課、出納室)
- ☒ 図書館本館イベント
  - あかちゃんタイム/パパママ・プレママサロン 午前10時30分
  - 電子図書館使い方教室 午後2時

**休日当番医・こども夜間診療・小児科夜間診療の注意点**

- \*健康保険証などを忘れた場合の診療費は自己負担となりますので、忘れずにお持ちください。
- \*検査は施設により行えない場合があります。翌日にかかりつけ医などで十分な検査や治療を受けてください。
- \*こども夜間診療の対象は18歳(高校3年生相当)まで、小児科夜間診療の対象は15歳(中学3年生相当)までです。
- \*薬は原則、1日分の処方となります。

**納期限**  
11月30日 国民健康保険税(5期)、後期高齢者医療保険料(5期)、介護保険料(4期)、辰ノ口堰土地改良区費(3期)

12月25日 固定資産税・都市計画税(3期)、国民健康保険税(6期)、後期高齢者医療保険料(6期)、介護保険料(5期)、里川堰土地改良区費(4期)

茨城放送(Lucky FM)広報番組「WE♡ひたちおおた」ラジオ放送で第1・3水曜日午後3時40分から常陸太田市の広報番組を放送中。ぜひお聴きください!!

**【常陸太田市の人口(常住人口)】**  
令和5年11月1日現在 \*( )内は前月比

人口	45,649人 (-69人)
男	22,253人 (-29人)
女	23,396人 (-40人)
世帯数	18,858世帯 (-6世帯)

10月分	
○出生……12人	○死亡……78人
○転入……72人	○転出……75人

\*人口と世帯数は、令和2年国勢調査の結果に基づき、住民基本台帳の増減数(出生・死亡・転入・転出)を加減して算出したものです。

