



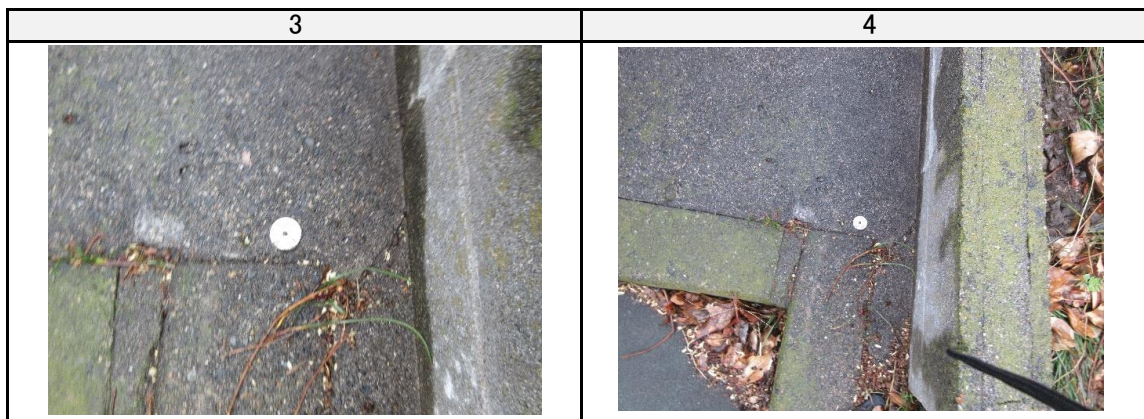


市街化区域に位置。日当たり良好物件！

物件登録番号	空き地36				
所在地	寿町				
売却・賃貸の別	売却				
希望売却・賃貸額	-				
建築年	-				
補修の要否	-				
補修の費用負担	-				
空き地の概要			施設の状況		
面積	土地	宅地163.78㎡		電気	-
	建物	1階	平方メートル	ガス	-
		2階	平方メートル	風呂	-
		合計	平方メートル	水道	-
構造	-		下水	-	
建築確認	-		トイレ	-	
都市計画区域区分	市街化区域		駐車場	-	
住宅の耐震化	-		庭	-	
その他					
図面					
					
写真					
1		2			
					



【ご注意】

※図面と現況に相違がある場合は現況を優先とします。

※空き家・空き地をご紹介するには、事前に空き家・空き地バンク利用登録が必要となります。

※詳細については、仲介業者による案内となりますが、利用登録がお済みでない場合は、ご案内できませんので、ご注意願います。

お得な助成制度があります！ ぜひご利用下さい！

○子育て家庭向け住宅取得助成

5年以内に結婚をした方、または中学生以下のお子様がいる方で、新たに住宅を取得された

場合に、住宅取得費用を助成致します。

（最大50万円）

○市産材利用住宅建築助成

市内に自らが居住する住宅を木造で新築する方で、新築に用いる木材の量の2分の1以上が

市産材（市内で生産・加工された木材）である場合に建築費用を助成します。。

（市内製材業者からの地域材使用証明書が必要です。）

（市産材1立方メートルにつき3万円（限度額60万円））