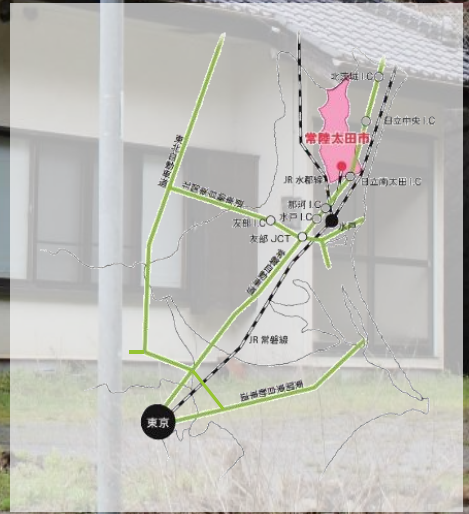


常陸太田市 田舎暮らしトリアルハウス Machiya



常陸太田公式
マスコットキャラクター
じょうづるさん

常陸太田市は茨城県の北部にあって県都水戸市から北へ20^キ、東京から120^キ圏に位置しています。
豊かな自然環境にあり、平野部は温暖で冬季に雪が降ることはほとんどありません。
徳川光圀公が晩年を過ごした西山荘など、古く戦国時代から続く歴史と文化にあふれた地域であり、古いたずまいと新しい文化とが融和したまちです。
※施設は市街地から離れた静かな里山にあります。



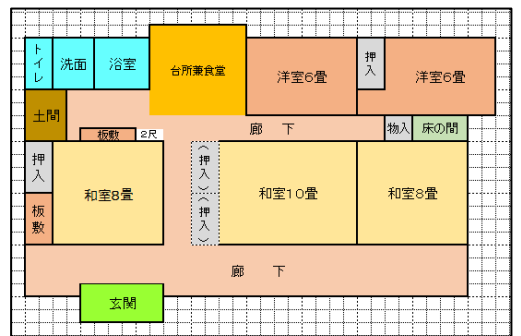
居住施設の写真



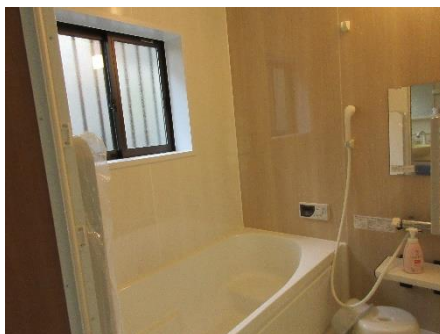
和室



洋室



台所



浴室



トイレ

居住施設の詳細

【居住施設】茨城県常陸太田市町屋町 2212-1 番地

【利用料金】1日 2,000 円、8 日目以降は 1 日 1,000 円（光熱水費込み）

【構造】木造平屋 5DK

【設備】電気・ガス・風呂、水洗トイレ、Wi-Fi

【備品】冷蔵庫、洗濯機、石油ストーブ、掃除機、
炊飯器、電子レンジ、簡単な調理器具、食器類

【周辺施設】常陸太田駅/11 km、道の駅ひたちおおた/12.7km、コンビニ/3.3km

※路線バスが通っていますが、便数が少ない為お車の利用をお勧めします。

対象者

- ①常陸太田への移住をお考えの市外の居住者。
- ②お試し居住者としての自覚を持ち、施設の地域住民と協調して生活できる方。
- ③单身または家族、親族での参加を基本とし、年齢制限はありません。（ペット同伴不可）
- ④事業の趣旨に賛同し、簡単な日誌の記入やアンケート調査にご協力いただける方。
- ⑤WEB 媒体などへの写真掲載、調査データなどの活用、マスコミの取材などにご協力いただける方。

申込の流れ

STEP
1

お電話またはメールにて事前申込（利用開始日 2 週間前まで）下さい

STEP
2

「常陸太田市お試し居住使用申込書」を郵送またはメールにて提出下さい
使用申込書の審査後、「常陸太田市お試し居住利用許可通知書」を郵送いたします

STEP
3

施設利用開始当日

ポットラックフィールド里美（常陸太田市折橋町 858 番地の 1）事務所に受付けいたします
・賃貸借契約・身分証明書の確認 ・施設利用説明 ・鍵の受け渡し
・施設利用料のお預かり（現金のみ）

施設利用概要

利用料金：1日 2,000 円、8 日目以降は 1 日 1,000 円（光熱水費込み）

利用期間：1 週間から 4 週間

※食費や交通費、生活に必要な消耗品などは自己負担となります。

▶ 申込先

常陸太田市少子化・人口減少対策課（〒313-8611 茨城県常陸太田市金井町 3690 番地）

TEL：0294-72-3111（内線 346/314）FAX：0294-72-3002

MAIL：kikaku3@city.hitachiota.lg.jp

▶ 施設管理

合同会社ポットラックフィールド里美（〒311-0506 茨城県常陸太田市折橋町 858-1）

TEL：0294-33-5313 FAX：0294-85-6377

MAIL:info@potluck-fs.co.jp