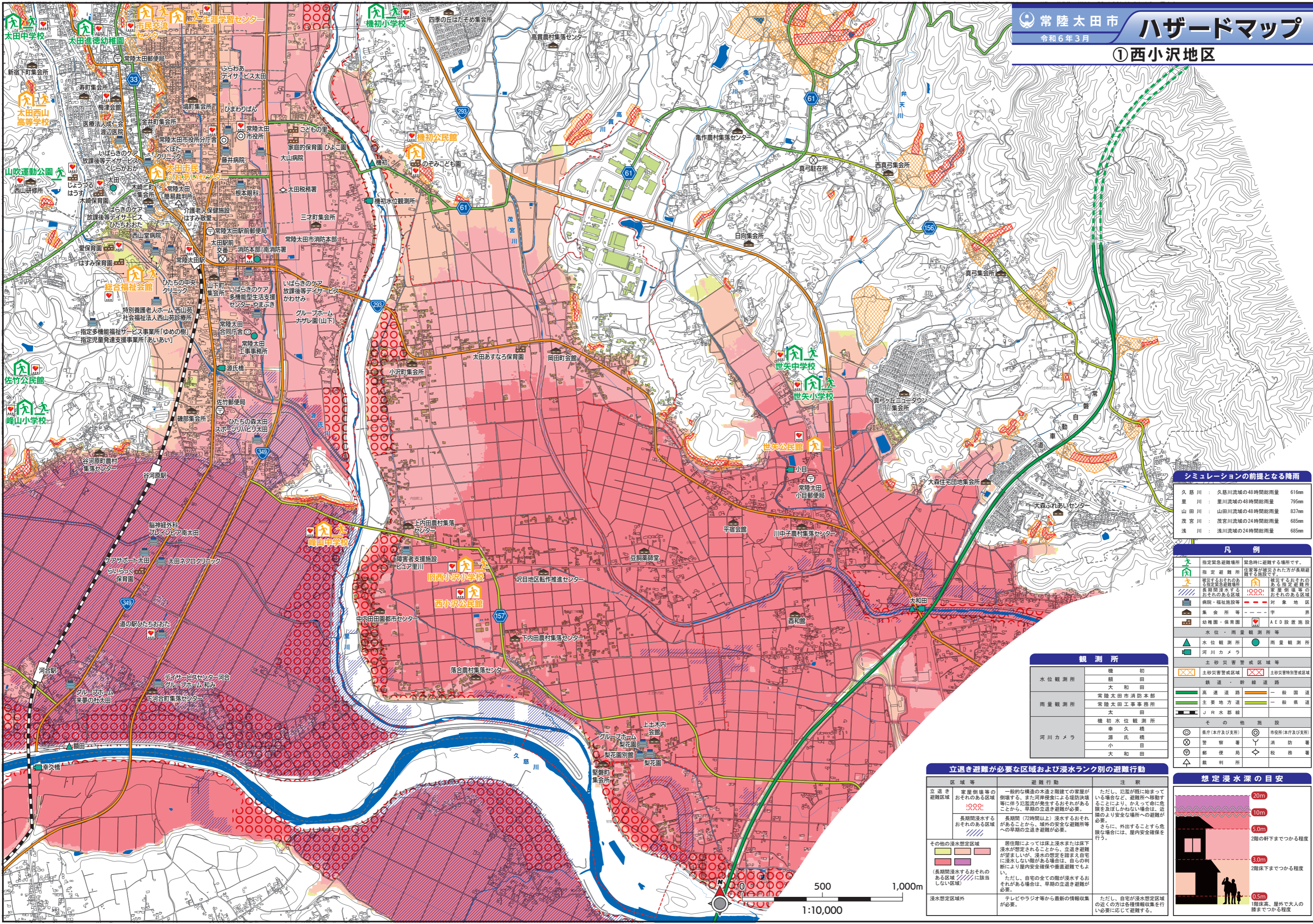


①西小沢地区



**シミュレーションの前提となる降雨**

久慈川	久慈川流域の48時間総雨量	616mm
里川	里川流域の48時間総雨量	795mm
山田川	山田川流域の48時間総雨量	837mm
茂宮川	茂宮川流域の24時間総雨量	685mm
浅川	浅川流域の24時間総雨量	685mm

**凡例**

	指定緊急避難場所	緊急時に避難する場所です。
	指定避難所	住家等が被災された方が長期避難する施設です。
	被災するおそれのある指定避難所	被災するおそれのある指定避難所
	長期間浸水するおそれのある区域	被災するおそれのある指定避難所
	病院・福祉施設等	対象地区
	集会所等	--- 宇界
	幼稚園・保育園	AED設置施設
	水位観測所	雨量観測所
	河川カメラ	
	土砂災害警戒区域等	
	土砂災害特別警戒区域	
	鉄道・幹線道路	
	高速道路	一般国道
	主要地方道	一般県道
	J R水郡線	
	その他施設	
	県庁(本庁及び支所)	市役所(本庁及び支所)
	警察署	消防署
	郵便局	税務署
	裁判所	

**観測所**

水位観測所	機初 額田 大和田 常陸太田市消防本部 常陸太田市工務事務所 太田
雨量観測所	機初水位観測所 幸久橋 源氏橋 小目 大和田
河川カメラ	

**立退き避難が必要な区域および浸水ランク別の避難行動**

区域等	避難行動	注釈
立退き避難区域 家屋倒壊等のおそれのある区域 長期間浸水するおそれのある区域	一般的な構造の木造2階建ての家屋が倒壊する。また河岸侵食による堤防決壊等に伴う氾濫流が発生するおそれがあることから、早期の立退き避難が必要。 長期間(72時間以上)浸水するおそれがあることから、域外の安全な避難所等への早期の立退き避難が必要。	ただし、氾濫が既に始まっている場合など、避難所へ移動することにより、かえって命に危険を及ぼしかねない場合は、近隣のより安全な場所への避難が必要。 さらに、外出することから危険な場合には、屋内安全確保を行う。
その他の浸水想定区域 (長期間浸水するおそれのある区域)に該当しない区域	居住層によっては床上浸水または床下浸水が想定されることから、立退き避難が望ましいが、浸水の想定を踏まえ自宅に浸水しない階がある場合は、自らの判断により屋内安全確保や避難避難でもよい。 ただし、自宅の全ての階が浸水するおそれがある場合は、早期の立退き避難が必要。	
浸水想定区域外	テレビラジオ等から最新の情報収集が必要。	ただし、自宅が浸水想定区域の近くの方は各種情報収集を行い必要に応じて避難する。

