



シミュレーションの前提となる降雨

| | | |
|-----|---------------|-------|
| 久慈川 | 久慈川流域の48時間総雨量 | 616mm |
| 里川 | 里川流域の48時間総雨量 | 795mm |
| 山田川 | 山田川流域の48時間総雨量 | 837mm |
| 茂宮川 | 茂宮川流域の24時間総雨量 | 685mm |
| 浅川 | 浅川流域の24時間総雨量 | 685mm |

凡例

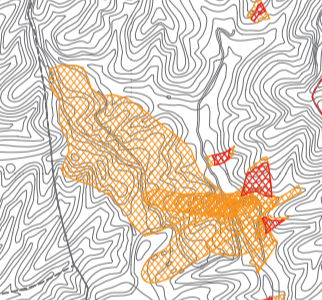
| | | |
|--|--------------------|-------------------------|
| | 指定緊急避難場所 | 緊急時に避難する場所です。 |
| | 指定避難所 | 自家等が被災された方が長期避難し得る施設です。 |
| | 被災するおそれのある指定緊急避難場所 | 被災するおそれのある指定避難所 |
| | 被災するおそれのある指定避難所 | 被災するおそれのある指定避難所 |
| | 被災するおそれのある指定避難所 | 被災するおそれのある指定避難所 |
| | 対象地区 | |
| | 界 | |
| | 集会所等 | |
| | AED設置施設 | |

| | | |
|--|-------------|--|
| | 水位・雨量観測所等 | |
| | 水位観測所 | |
| | 雨量観測所 | |
| | 河川カメラ | |
| | 土砂災害警戒区域等 | |
| | 土砂災害特別警戒区域 | |
| | 鉄道・幹線道路 | |
| | 主要地方道 | |
| | その他施設 | |
| | 市役所(本庁及び支所) | |
| | 消防署 | |
| | 郵便局 | |

観測所

| | |
|-------|---------------------|
| 水位観測所 | 長戸呂 |
| 雨量観測所 | 竜神ダム 天下野 |
| 河川カメラ | 水府支所 竜神橋 竜神ダム |

想定浸水深の目安



立退き避難が必要な区域および浸水ランク別の避難行動

| 区域等 | 避難行動 | 注釈 |
|-------------------------------|---|--|
| 立退き避難区域 家屋倒壊等のおそれのある区域 | 一般的な構造の木造2階建ての家屋が倒壊する、また、河岸侵食による堤防決壊等に伴う氾濫流が発生するおそれがあることから、早期の立退き避難が必要。 | ただし、氾濫が既に始まっている場合など、避難所へ移動することにより、かえって命に危険を及ぼしかねない場合は、避難のより安全な場所への避難が必要。さらに、外出することから危険な場合には、屋内安全確保を行う。 |
| 長期浸水するおそれのある区域 | 長期間(72時間以上)浸水するおそれがあることから、域外の安全な避難所等への早期の立退き避難が必要。 | |
| その他の浸水想定区域 | 居住区によっては床上浸水または床下浸水が想定されることから、立退き避難が望ましいが、浸水の想定を踏まえ自宅に浸水しない階がある場合は、自らの判断により屋内安全確保や垂直避難でもよい。 | |
| (長期浸水するおそれのある区域)に該当しない区域 | ただし、自宅の全ての階が浸水するおそれがある場合は、早期の立退き避難が必要。 | |
| 浸水想定区域外 | テレビラジオ等から最新の情報収集が必要。 | ただし、自宅が浸水想定区域の近くの方は各種情報収集を行い必要に応じて避難する。 |