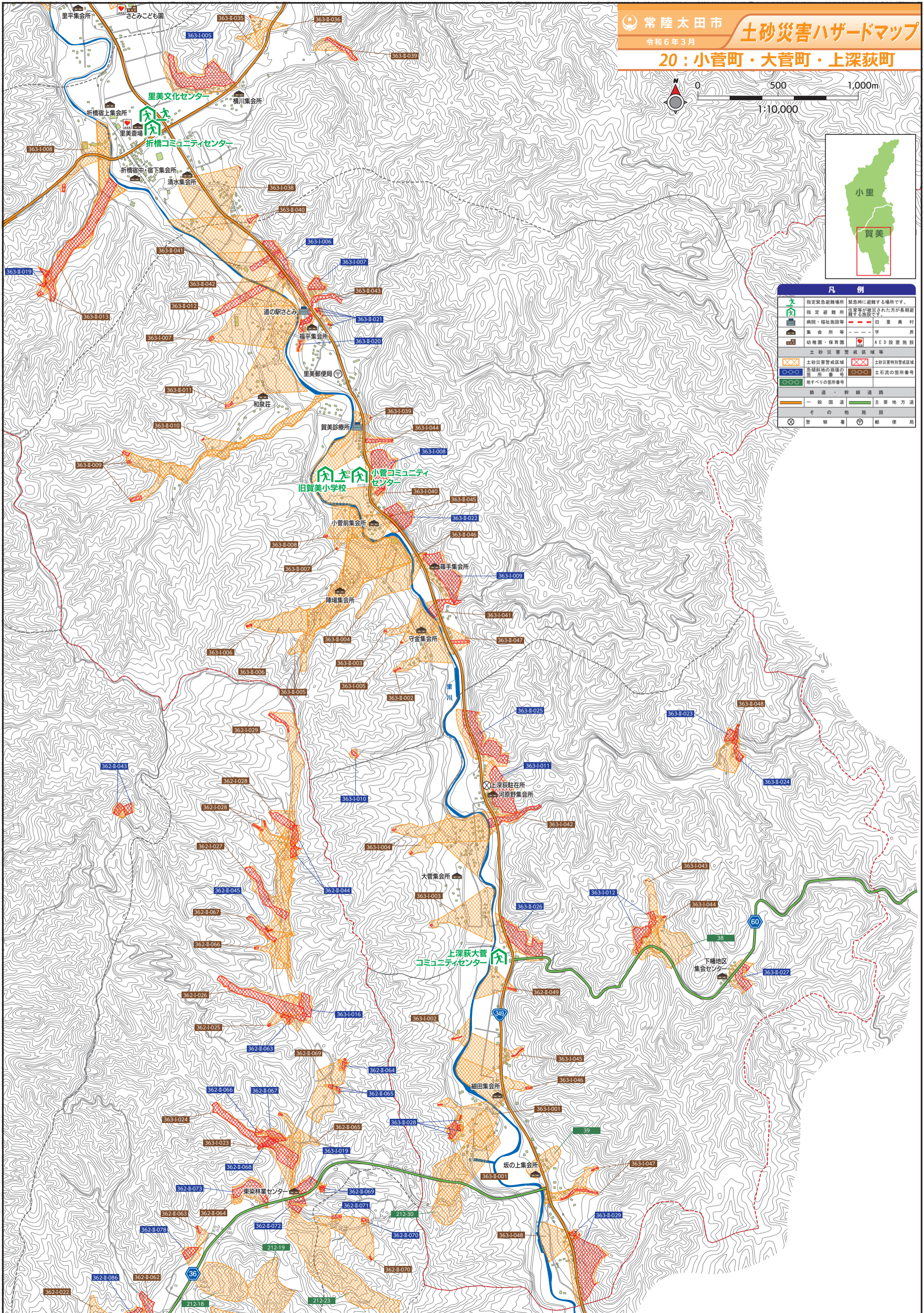




凡例	
	指定緊急避難場所 緊急時に避難する場所です。
	指定避難所 住家等が被災された方が長期避難する施設です。
	旧里美村界
	AED設置施設
	土砂災害警戒区域等
	土砂災害警戒区域
	土砂災害特別警戒区域
	急傾斜地の崩壊の箇所番号
	土石流の箇所番号
	地すべりの箇所番号
	鉄道・幹線道路
	一般国道
	主要地方道
	その他施設
	警察署
	郵便局



測量法に基づく国土地理院長承認(使用)R5J45 711 背景図は基礎地図情報を拡大して使用しているため、位置精度は基礎図に準じます。