

自己実現 応援企業

7 金砂郷食品株式会社



<https://www.sitogi.jp>

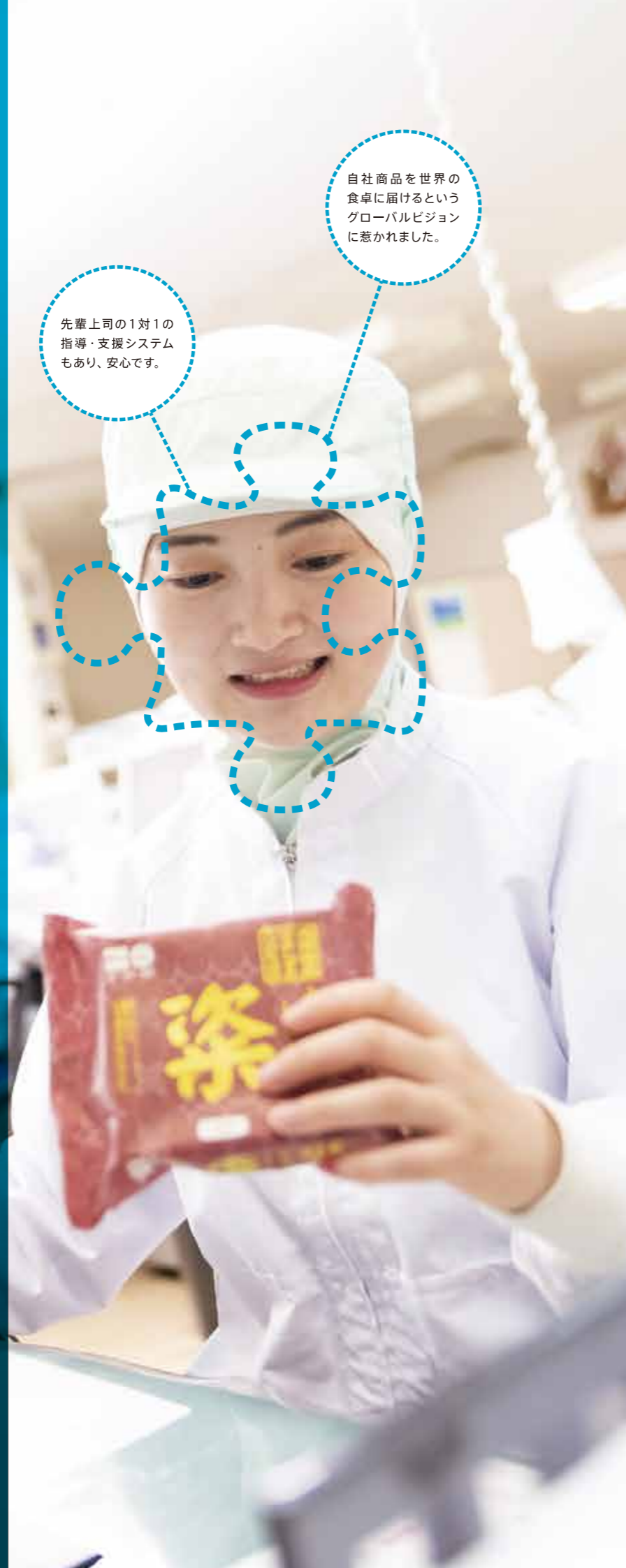


[本社]茨城県常陸太田市高柿町 1183-1
[大里工場]茨城県常陸太田市大里町 4137

代表者：永田 由紀夫
資本金：300万円
従業員数：男性26名/女性20名
平均年齢：平均44歳
雇用形態：正社員、パート
初任給：高卒/181,730円～
短大卒/184,730円～
大卒/186,730円～
賞与：年2回(夏、冬)
昇級：年1回(4月)
勤務時間：シフト勤務①9:00～18:00
②10:00～19:00
月平均時間外労働：15時間
休日：週休二日制

お問い合わせ

【採用窓口】 大高 進一
【TEL】 0294-76-3333
【MAIL】 saiyou@kanasa-go.co.jp



先輩上司の1対1の
指導・支援システム
もあり、安心です。

自社商品を世界の
食卓に届けるという
グローバルビジョン
に惹かれました。

こんな仕事しています



海外事業部
王芬(オウ フン)

一言で言うと「納豆を輸出する」仕事です。
まずは商談、たくさんの展示会や商談会に出席して、海外バイヤーに金砂郷食品をPRします。
サンプル手配、見積送信、粘り強く連絡を取り続ける事も必要です。海外バイヤーが商品の取り
扱いを決めた後も、数量、配送、添付品、食品表示など細かく確認しないとけません。
成約後も、継続した提案が必要です。商談から出荷・再提案まで、様々なことにチャレンジして
います。



そんなあなたを求めています

与えられた、仕事、言われた事を多角的に解釈し、より良い物にできる
発想力、思考力、そして、行動力のある人が理想です。
ただし、これらの「力」は日々の生活や仕事で培われるもの。
「力」を身につける努力を惜しまない気持ちが大切です。
多くの仕事をこなすことで、「力」と「質」が向上します。
また、自分の価値基準だけで物事を判断することは危険です。
自分の得意・不得意な面を見極められる「納豆好き」の方、自己実現
の達成を目指しましょう。

国産極小粒大豆を使用しています

全国でも珍しい国産極小粒大豆を使用した納豆を手掛けています。
独自の醗酵方法(長時間醗酵及び熟成)と、よりよい大豆の選定によ
る「おいしい納豆」作りが基本です。
年々少なくなりつつある、県内大豆生産者に対して「納豆小粒」の需
要を弊社が少しでも多く製造(納豆)作り出す事で大豆需要の減少の
歯止めとなり、一定数の大豆を安心して生産していただける環境作り
に少しでも貢献できればと考えております。



主に柔納豆や海外向け納豆等の製造、生鮮食品、ワッフルや納豆スナック等の菓子、
保存食品、納豆ペーストや納豆パウダー等の調味料食品の製造・仕入及び販売を行っ
ています。その他の業務として、製品の品質を保証したり製品の検査(細菌検査、
食味検査)や工場内の衛生状況確認・維持等を行ったりする「品質保証室」や、製
造の段取りや人員の配置・タイムスケジュール、資材の管理、機械設備の管理を行う「工
場管理」、受注や経理、総務、人事、広報にかかわる業務を行う「総合管理」があります。

PRODUCT POINT



会社の経営状況を 毎月全従業員に報告しています。

企業の会計帳簿や財務諸表をオープンにするオープンブックを採用し、毎月月次
決算を従業員全員(パート社員含む)に報告しています。オープンにする事により、
従業員が会社の経営状態を知ることができ、現在、黒字なのか赤字なのか、中
期計画、長期計画、費用がかかっている部分は何か、会社が目指しているのは
何か、従業員が会社の歩調に合わせる事ができます。創業以来、障害者法定
雇用率達成企業です。産休、育児休業制度を採用しており、実際に3名の従業
員が利用しています。企業施設内を完全禁煙することにより、従業員の健康増
進につながっています。(健康づくり推進事業所の認定を受けています。)
従業員の誕生日にケーキをプレゼントしています。