

「地域密着」の スーパーマーケット & レストラン

24 株式会社かわねや



<http://www.kawaneya.co.jp/>



[本社] 茨城県常陸太田市木崎二町 874

代表者：代表取締役 大谷 昌吉
資本金：5,000万円
従業員数：男性170名/女性430名
平均年齢：平均52歳
雇用形態：正社員、契約社員、パート、アルバイト
初任給：高卒/185,000円
高専卒・短大卒/195,000円
大卒/210,000円
賞与：年2回(7月、12月)
昇級：年1回(4月)
勤務時間：8:00~17:00
※その他早番・遅番あり
月平均時間外労働：26時間
休日：年間休日112日

お問い合わせ

【採用窓口】 本部 管理部 採用担当
【TEL】 0294-72-1141
【MAIL】 info@kawaneya.co.jp



従業員全体が熱意を持って仕事に取り組んでおり、活気にあふれています。

学生時代のスーパーでのアルバイトを通して、お客様と接する楽しさを知りました。

様々な努力や経験を通して自分自身を成長させることができる職場です。

こんな仕事しています



青果部門
藤枝 陸

僕の所属する青果部門は、市場から入荷してきた新鮮な野菜や果物をお店に陳列する品出しの作業がメインとなっています。
その他には必要に応じて袋詰めやカットをする商品加工や、値段や商品説明を表示するPOP作成なども行います。
売り上げを伸ばすために、更なる販売促進に繋がる術を模索していくことにやりがいを感じます。また、なによりお客様の喜ぶ顔や温かい感謝の言葉はこちらまで幸福感で満たしてくれます。



そんなあなたを求めています

- かわねやが求めている人材像は、次の5つです。
1. スーパーマーケットの仕事に誇りを持つ人
 2. お客様のために誠実に仕事に取り組むことができる人
 3. 社会人として自覚と常識を持ち公平な判断ができる人
 4. 自分の成長と会社の成長を共に考え行動に移せる人
 5. 人とのコミュニケーションを大切にできる人

普段の日も、お祝いの日も 豊かで楽しい食生活に

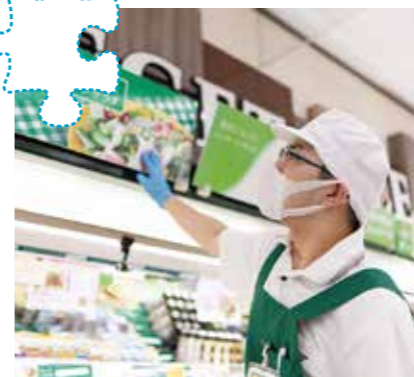
生活する上で欠かすことのできない、「食」の部分に大きく関わっております。普段の食生活がより豊かになるように、またハレの日と呼ばれるさまざまなお祝いの日が楽しく過ごせるように、お手伝いさせていただきます。

また、地震など災害時において飲食物品等を提供することも大きな役割と考えています。東日本大震災の時も、店内で販売可能な物や弊社が加盟しているグループからの物流により、地震翌日から店頭にて販売しました。



地域のお客様に喜んで頂ける「地域密着」のスーパーマーケットとレストランです。スーパーマーケットでは、地場野菜(地域の農家さんの商品)の取り扱いや地域のお客様の声を反映した商品の品揃えも行っています。
レストランでは、自慢メニューのハンバーグ等の洋食から和食まで、幅広いメニューを揃えており、コストパフォーマンスも自慢です。

PRODUCT POINT



原材料へのこだわりや添加物を極力使用しない メーカーの商品の取り扱いを、県内で唯一行っています。

かわねやがあって良かった!と地域のお客様に思ってもらえる、スーパーを目指しています。お客様の声に、フットワーク軽く対応いたします。もう一つ、食の安全・安心にも力を入れています。
惣菜では遺伝子組換えでない油を使うなどの他、原材料へのこだわりや添加物を極力使用しないメーカーの商品の取り扱いを、県内で唯一行っています。
食に関する勉強会を従業員はもちろん、地域の方々も参加して頂き行っております。これは、地域の方と一緒に食について取り組みたいからです。
従業員は、10代から60代までの方が働いています。いろいろな方との関わりは、仕事だけではなく、幅広い社会勉強になります。互いに協力し、一体感を持って仕事が出来ています。