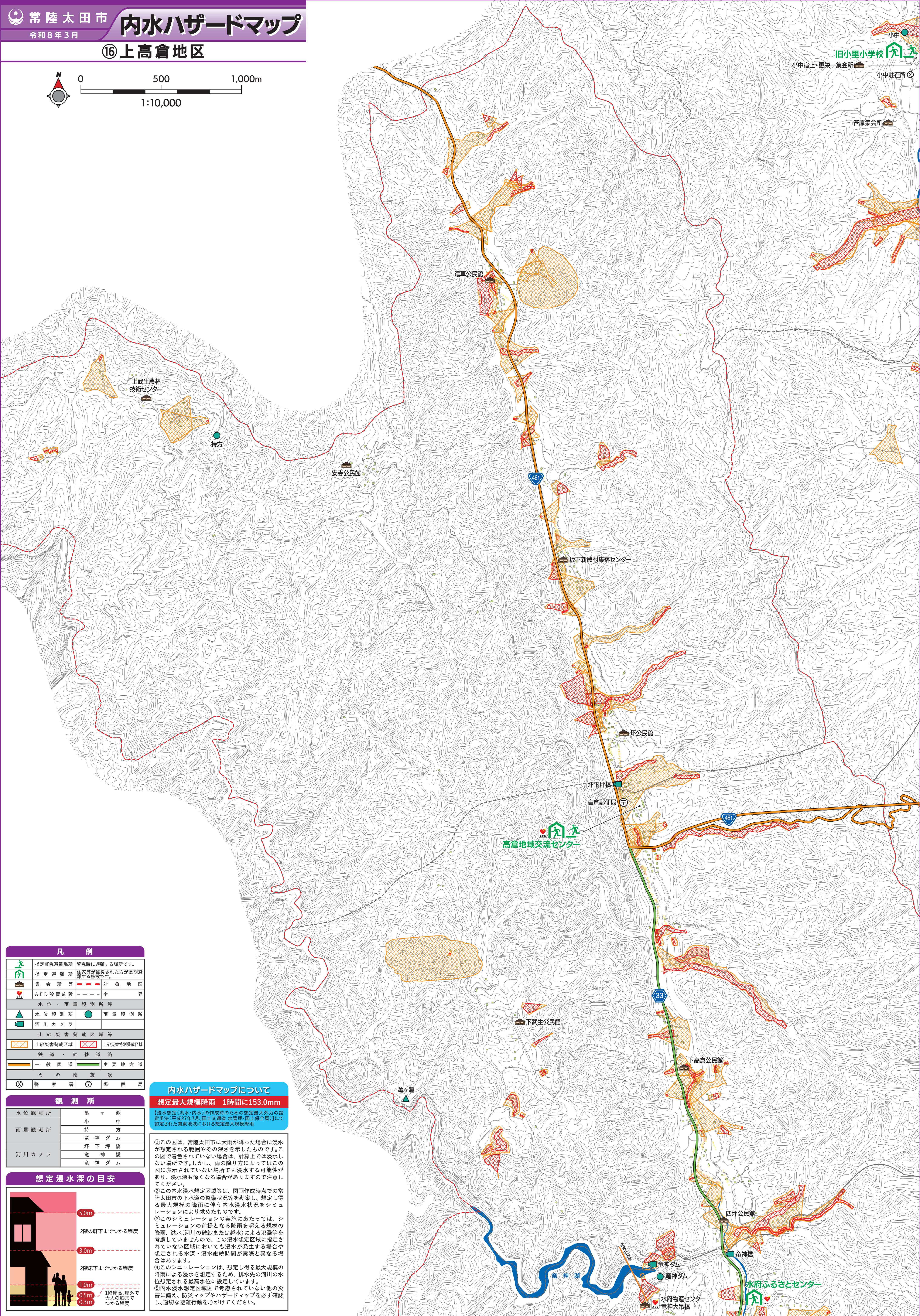
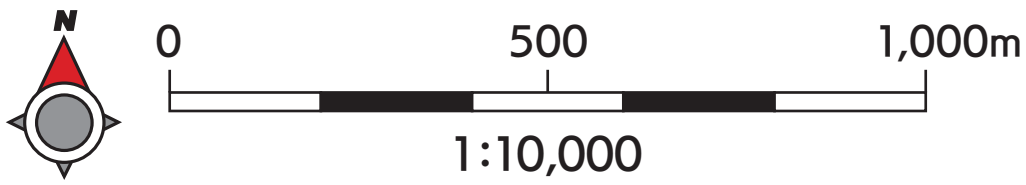
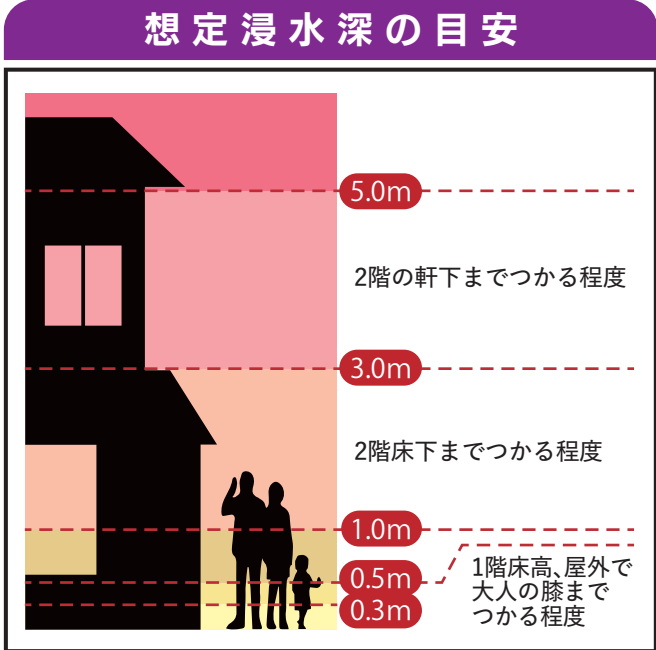


⑩ 上高倉地区



凡 例	
	指定緊急避難場所 緊急時に避難する場所です。
	指定避難所 住家等が被災された方が長期避難する施設です。
	集会所等 対象地区
	AED設置施設 字 界
	水位・雨量観測所等
	水位観測所 雨量観測所
	河川カメラ
	土砂災害警戒区域等
	土砂災害警戒区域 土砂災害特別警戒区域
	鉄道・幹線道路
	一般国道 主要地方道
	その他施設
	警察署 郵便局

観 測 所	
水位観測所	亀ヶ淵
雨量観測所	小 中 持 方 電 神 ダ ム
河川カメラ	環 下 坪 橋 電 神 橋 電 神 ダ ム



内水ハザードマップについて  
想定最大規模降雨 1時間に153.0mm

【浸水想定(洪水・内水)の作成時のための想定最大外力の設定手法(平成27年7月、国土交通省 水管理・国土保全局)にて認定された関東地域における想定最大規模降雨

- ①この図は、常陸太田市に大雨が降った場合に浸水が想定される範囲やその深さを示したものです。この図で着色されていない場合は、計算上では浸水しない場所です。しかし、雨の降り方によってはこの図に表示されていない場所でも浸水する可能性があり、浸水深も深くなる場合がありますので注意してください。
- ②この内水浸水想定区域等は、図面作成時点での常陸太田市の下水道の整備状況等を勘案し、想定し得る最大規模の降雨に伴う内水浸水状況をシミュレーションにより求めたものです。
- ③このシミュレーションの実施にあたっては、シミュレーションの前提となる降雨を超える規模の降雨、洪水(河川の破綻または越水)による氾濫等を考慮していませんので、この浸水想定区域に指定されていない区域においても浸水が発生する場合や想定される水深・浸水継続時間が実際と異なる場合があります。
- ④このシミュレーションは、想定し得る最大規模の降雨による浸水を想定するため、排水先の河川の水位想定される最高水位に設定しています。
- ⑤内水浸水想定区域図で考慮されていない他の災害に備え、防災マップやハザードマップを必ず確認し、適切な避難行動を心がけてください。