

令和
8
年度版

常陸太田市 ごみ ガイドブック



市で収集・処理しないごみ



建築廃材



ガスボンベ



大型農機具・自動車

販売店・メーカー、
専門業者に
処理を依頼する



薬品類



注射器



機械油やエンジンオイル



ブラウン管のパソコン

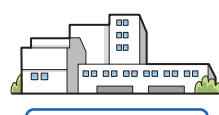
小型家電のリサイクル



市民



ボックス
回収



清掃センター

小型家電に分別

資源物集積所
での回収
「その他の金属類」



金属精錬事業者

レアメタルなどの
取出し



分解・破砕・
選別

リサイクル事業者

製品として
再び市民へ



家電メーカーなど

原材料として再使用

問い合わせ先一覧

- 清掃センター TEL 72-3316
〒313-0008 常陸太田市増井町1763
- 環境政策課 TEL 72-3111
- 金砂郷地域振興課 TEL 76-2111
- 水府地域振興課 TEL 85-1111
- 里美地域振興課 TEL 82-2111

常陸太田市公式
マスコットキャラクター
じょうづるさん



燃やすごみ

4



ビン類・
陶器類など

5



トレイ・紙類・
缶類など

8



粗大ごみなど

10



清掃センター
へ持ち込む
ごみなど

11



小型家電の
リサイクル

12



食用油の
リサイクル

13



市民の
みなさまへの
お願い

14



Q & A

15

一般廃棄物の収集・
運搬業許可業者一覧

16

し尿・浄化槽汚泥
収集業者一覧

18

家庭ごみの分け方・
出し方早見表

19

問い合わせ先・
持ち込み先

29

収集日一覧

30



常陸太田市
ごみガイドブック
は、電子書籍でも
ご覧いただけます



常陸太田市HP
ごみに関する情報は
こちら



ユワイ産機株式会社

一般廃棄物収集運搬業

事業者さまのごみ収集から
ご家庭の不用品回収まで
ユワイ産機にお任せください！



常陸太田市岡田町 1587-3

TEL **0294-74-5060** FAX **0294-74-5671**

土木・建築・管・水道施設・舗装・造園・解体工事



株式会社 八丈建設

常陸太田市岡田町 1587-3

TEL **0294-74-5061** FAX **0294-74-5064**

はじめに

私たちは、長い時間をかけて便利で快適な生活を手に入れた一方で、「大量生産・大量消費・大量廃棄」の社会構造を生み出し、毎日大量のごみを排出しています。

常陸太田市では、令和6年度において、14,902トンのごみ（資源物を含む）が排出されています。これを単純に人口で割ると、1年間で1人当たり333kgのごみを排出していることになります。

日常生活におけるごみの分別やリサイクルは、環境保護や資源の有効活用に大きく寄与します。この「ごみガイドブック」をもとに、ごみの減量化・資源化に取り組んでいきましょう。

★ごみ出しのルールを守りましょう★

- ・燃やすごみは、指定袋に入れるか処理券を貼ってごみ集積所に出してください。（指定袋・処理券は、スーパーやドラッグストア、ホームセンターなどで購入できます。）
- ・収集日当日の朝8時まで、決められた集積所に出してください。
- ・資源ごみは、このガイドブックをご確認いただき、決められた出し方で集積所に出してください。
- ・引っ越しやDIYなどにより、家庭から一度に大量に出たごみは清掃センターに直接持ち込む（11ページ参照）か、市の許可を受けた業者（16・17ページ参照）に処理を依頼してください。
- ・店舗や事業所から出たごみ（事業系一般廃棄物や産業廃棄物）は、ごみ集積所に出すことはできません。
- ・ごみ集積所は、収集作業に支障のないよう、定期的な清掃や除草にご協力ください。
- ・ルールを守らずに出されたごみや資源物は収集できません。

広 告

私達にお任せ下さい!!
あなたの街の便利屋さん

見積無料



お片づけはプロにお任せ!

- 不用品回収 ■ 遺品整理
- ゴミ屋敷片付け ■ 生前整理
- 除草(草刈り) ■ 庭木の伐採

その他困り事ご相談下さい

■お客様のご要望にあわせた提案をいたします。詳しい事業内容は公式LINEにお問合せください。

マテリアルプランニング

〒311-0102 茨城県那珂市向山123-2

お気軽にご連絡下さい 受付時間 8時～17時

☎080-2144-3201

E-mail:material.p.odkr@gmail.com

公式LINE



ごみのない美しい
街づくりを応援します

有限会社 里美商事

一般廃棄物収集運搬 浄化槽清掃

常陸太田市大町1094 TEL0294-82-2091

地域を造り、地域を守る。



株式会社 小林建設

常陸太田市小中町986

☎0294-82-2600

ホームページ



イマデックス

●  燃やすごみ 4

●  ビン類・陶器類など 5

- ▶ ビン類(飲食料用)
- ▶ 陶器類・ガラス類
- ▶ 乾電池
- ▶ 蛍光管
- ▶ その他の燃えないごみ
- ▶ ペットボトル・ペットボトルのふた

●  トレイ・紙類・缶類など 8

- ▶ 白色トレイ・発泡スチロール
- ▶ 紙 類
- ▶ 古着・毛布(布類)

- ▶ 缶類(アルミ缶・スチール缶)
- ▶ その他の金属類

●  粗大ごみなど 10

- ▶ 粗大ごみ
- ▶ 家電4品目
- ▶ 剪定枝

●  清掃センターへ持ち込むごみなど 11

- ▶ 清掃センターへ持ち込むごみ(集積所より収集しないごみ)
- ▶ 市で収集・処理しないごみ
- ▶ 農業用プラスチック

●  小型家電のリサイクル 12

- ▶ 入れ歯などの回収について

広 告



解体工事・リフォーム・新築・増改築・不用品回収

かなざわ木工社

解体工事からリフォーム、新築工事にいたるまで確かな技術と責任をもって、常陸太田市周辺にお住まいの方の暮らしを支えます。
家庭ゴミ(生ゴミ不可)処分相談承ります。まずはお気軽にお問合せ下さい。



1.5tトラック1台分
税込**25,000円**～

常陸太田市和田町92 **お問い合わせはこちらへ ☎080-1808-6787**

現金高価買取

不用品 工具・アルミタイヤ・金属類・農機具・工業用機械など

持込買取・解体業者様大歓迎! 会社やご自宅にある不用品を撤去!



年中無休

見積り無料! 引取OK!
壊れていても、重量でもOK!

計量・買取いたします! 回収にもお伺いいたしますのでお問合せください♪ **出張買取強化中!**

カ タツ サン ギョウ
佳達産業株式会社

日立市大和田町703 営業時間/8:30~18:00
☎080-8911-1118 ☎0294-59-3152

● OIL 食用油のリサイクル 13

▶ 家庭から出る使用済みの食用油を資源として無料で回収します

● 市民のみなさまへのお願い 14

- ▶ 「ビン」の分別について
- ▶ 「その他の紙類」の分別について

● Q & A 15

▶ Q & A (市民の方からよくあるご質問と回答を掲載します)

● 一般廃棄物の収集・運搬業許可業者一覧 16

▶ 一般廃棄物の収集・運搬業の許可業者一覧表(ごみ等)

● し尿・浄化槽汚泥収集業者一覧 18

▶ し尿・浄化槽汚泥収集業者一覧表

● 家庭ごみの分け方・出し方早見表 19

● 問い合わせ先・持ち込み先 29

- ▶ 集積所に出せないごみ(粗大ごみなど)の持ち込み、市への戸別回収の申し込み先
- ▶ 家電4品目の処分の流れ、持ち込み先

● 収集日一覧 30



見やすく読みまちがえにくい
ユニバーサルデザインフォント
を採用しています。

広 告

他にもイロイロできます！
お気軽にご相談下さい

- 遺品整理・お片付け
- 高木伐採
- 枝払い・丈詰め・剪定
- 伐採
- 家屋解体
- 塀の撤去
- 草刈・除草管理
- 駐車場整備・ロープ張り
- 物置撤去
- 不用品回収・粗大ごみ

くらしの
「困ったな」
お任せください！

地域密着 16 年
2024 年実績 1,393 件



便利屋 助さん®
SUKESAN

0294-32-7288

株式会社ブランドレーディング
日上市相賀町 2-1

一級建築師 佐藤 誠一
建築士事務所 佐藤 誠一
〒990-0001 日上市相賀町 2-1 第 140 号
特定非営利活動法人 日本建築士会連合会 第 00200001 号
古物商 茨城県公安委員会第 41090001710 号



雨漏り修理

お見積り無料です。

屋根・外壁工事・雨樋メンテナンス

(株)小野瀬板金工業

茨城県知事許可第35654号

常陸太田市山下町3880

TEL(0294) 73-2789



燃やすごみ

分別番号

1

燃やすごみ

◎ 集積所での収集日は、毎週2回（ 曜日 ・ 曜日 ）

30ページを確認し、曜日などを入れてご利用ください。

■ 指定袋または処理券を使用して出してください

★「燃やすごみ」を出すときのポイント！

- ・生ごみは、よく水を切ってください。
- ・お菓子の箱やティッシュ箱などは、「その他の紙類」で出してください。

燃やす
必要がある
ものだけ
出す！

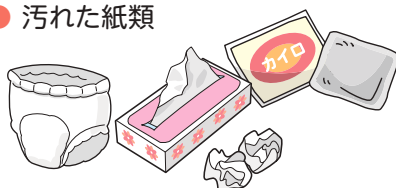
● 指定袋は、40L用⇒10kg以内、20L用⇒5kg以内で出してください。

● 指定袋に入らないものは処理券を利用し、長さ50cmまでのものをひもで縛り、10kg以内にしてください。

※サラダ油などの『食用油』は、燃やすごみではなく、市役所本庁・各支所に設置の『回収ボックス』に資源物として出すことができます。

■ 主な燃やすごみ

● 汚れた紙類



ちり紙、油などで汚れた紙、防水加工された紙、紙おむつなど

● 再利用できない革製品・布製品



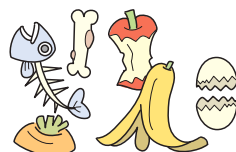
バッグ類、靴製品、汚れた布製品など

● プラスチック類・ゴム類・ビニール類

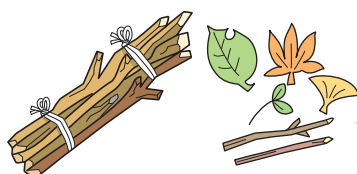


お菓子などの包装袋、ポリ容器など

● 生ごみ(堆肥化などの自家処理ができないもの)



● 再利用できない木製品、自宅で処理できない落ち葉や剪定枝



★燃やすごみに出す前に★

- ・不用になったおもちゃや雑貨など、まだ使えるものは必要な人へ譲りましょう。
- ・食品は、食べられるだけ買うようにしましょう。
- ・残飯は、堆肥化などリサイクルしましょう。市では生ごみ処理容器の購入費補助を行っています。

剪定枝は、基準(長さ50cm、太さ12cm)を超えるものは収集運搬に支障が生じるため、切ったり束ねたりして小さくしてから出してください。また、大量に出す場合は、複数日に分けて出すか、直接清掃センターに搬入するなどにご協力ください。なお、基準を超える場合でも、長さ2m、太さ12cm以内のものは粗大ごみとして出すことができます。



(注意)

燃やすごみにリチウムイオン電池やモバイルバッテリーが混入すると火災の原因となります。燃やすごみには絶対に混ぜないでください。(分別方法は6ページ参照)

広告



土木工事・舗装工事
産業廃棄物処理・補修・解体
常陸太田市排水設備指定工事店



有限会社

富岡工務店

常陸太田市内田町3781-2

TEL. 0294-74-1055

FAX. 0294-74-1013

公式HP





ビン類・陶器類など

ビン類(飲食料用)

分別番号

2

3

4

様々なビンにリサイクルされます

- ◎ 集積所での収集日は、月1回、ビン類の日（毎月第 曜日）30ページを確認し、曜日などを入れてご利用ください。
- ◎ キャップを外して、水洗いし、色別に分けて、集積所のコンテナまたは清掃センターへ出してください。
- ◎ 手で取り外せないキャップやラベル・シールはそのまま出してください。

■無色透明のビン

- 牛乳、酢、ドレッシング、ジャム、コーヒーなど



■茶色のビン

- ビール、栄養ドリンク、飲み薬など



■その他の色のビン (緑・青・黒・白など)

- ワイン・ウイスキー・焼酎など



色の判断が難しいものは、
その他の色のビンへ



- 間違ってビン類に入れてしまうもの



(注) ガラスで作られた容器(コップ・お皿・ほ乳瓶・花瓶・灰皿など)や化粧品のビン、割れたビンなどは色にかかわらず **ガラス類** となります。

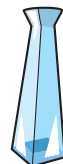
ガラス製の食器
(コップ・お皿)



ほ乳瓶



花瓶



化粧品の
ビン



陶器類・ガラス類

分別番号

5

6

路盤材にリサイクルされます

- ◎ 集積所での収集日は、月1回、ビン類の日（毎月第 曜日）30ページを確認し、曜日などを入れてご利用ください。
- ◎ 集積所のバケツまたは清掃センターへ出してください。

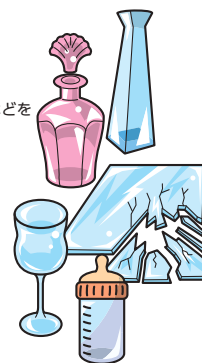
■陶器類

- 茶碗、皿、マグカップ、植木鉢、置物 など



■ガラス類

- ガラス製の食器、ほ乳瓶、花瓶、化粧品のビン、割れたガラス など



割れたビンやガラスは、袋などに入れ「キケン」と表示し「ガラス類」の区分で出してください。

広 告

創造と挑戦



茨城県知事許可(一般)第16565号

鈴木鉄工株式会社

〒313-0026 茨城県常陸太田市田渡町37

- 機械器具設置
- プラント建設
- 防雷シェルター
- 焼却炉製作設置
- 各種メンテナンス

TEL 0294-74-4025 FAX 0294-74-4023

HP <http://www.suzuki-co.net>

e-mail fesuzuki@circus.ocn.ne.jp



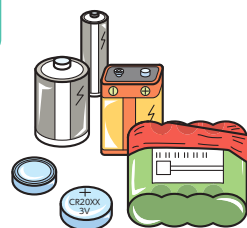
鉄製品などにリサイクルされます

◎ 集積所での収集日は、月1回、ビン類の日（毎月第 曜日）

30ページを確認し、曜日などを入れてご利用ください。

◎ 集積所のバケツまたは清掃センターへ出してください。

◎ 電池類（乾電池・ボタン電池・充電式電池・リチウム電池など）を出せます。



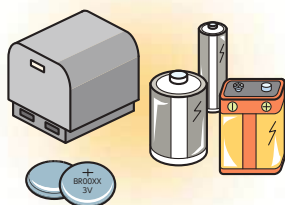
リチウムイオン電池・モバイルバッテリーを分別しましょう

リチウムイオン電池やモバイルバッテリーを原因とする、ごみ処理施設などでの火災が全国的に発生しています。火災防止のため、ごみの分別にご協力をお願いします。

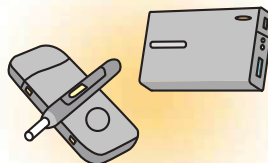
◆分別区分

○リチウムイオン電池…乾電池

○モバイルバッテリー…その他の燃えないごみ



乾電池
ボタン電池
コイン電池
リチウムイオン電池などの
充電式電池



モバイルバッテリー
加熱式タバコ

○小型家電製品…その他の金属類または小型家電回収ボックス



ノートパソコン
デジタルカメラ
携帯型ゲーム機
携帯電話（スマートフォン）

※小型家電製品で、電池が取り外せる場合は、取り外して「乾電池」に出してください。

◎膨らんでしまったリチウムイオン電池・モバイルバッテリーは、発熱・発火する危険性があります。清掃センターに連絡の上、直接お持ちください（2階事務室で無料回収します）。

※膨らんでしまったリチウムイオン電池・モバイルバッテリーの回収は、家庭から発生したごみに限ります。事業者が回収したものは対象外となります。



広 告

創業60年の信頼と実績。

■建設資材製造販売
■産業廃棄物収集運搬
■建設業
産業廃棄物収集運搬業許可
茨城県知事許可00801051028

-ご自宅のお悩み解消します-

芝生の目砂や盛り土材、お庭や駐車場に敷く砂利など
個人のお客様への販売も承っております。外構工事・
タイル工事の施工もお気軽にお問合せください。



* 駐車場・お庭の水たまり・ぬかるみ改善します。
* 荒地の除草・伐採もお任せください。まずは**無料相談**へ!!



公式HP



ISHIZAKI
株式会社石崎商事

〒313-0131 常陸太田市花房町2366-1 <https://ishizaki-shoji.com/>

TEL.0294-76-2171/FAX.0294-76-2549



蛍光管

分別番号 **8**

水銀とガラス製品にリサイクルされます

割らないで
バケツの中へ

- ◎ 集積所での収集日は、月1回、ビン類の日（毎月第 曜日）
- ◎ 集積所のバケツまたは清掃センターへ出してください。

30ページを確認し、曜日などを入れてご利用ください。



その他の燃えないごみ

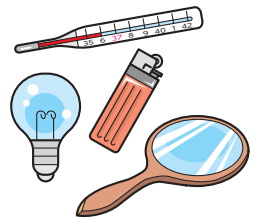
埋立て処分されます

分別番号 **9**

- ◎ 集積所での収集日は、月1回、ビン類の日（毎月第 曜日）
- ◎ 集積所のバケツまたは清掃センターへ出してください。

30ページを確認し、曜日などを入れてご利用ください。

- 手鏡・割れた鏡、白熱電球・LED電球、水銀体温計、ライター など



ペットボトル・ペットボトルのふた

分別番号 **10 11**

ペットボトル本体は衣類などにリサイクルされ、ふたは、ポリオワクチン購入の支援につながります

- ◎ 集積所での収集日は、月1回、ビン類の日（毎月第 曜日）
- ◎ ラベルとふたを外し、水洗いして、できるだけつぶして、集積所のネットまたは清掃センターへ出してください。
- ◎ ラベルは燃やすごみ、ふたはふた用の小バケツへ入れてください。

30ページを確認し、曜日などを入れてご利用ください。

■ ペットボトル本体

水洗いして、
できるだけつぶし、
「ネット」へ



■ ペットボトルのふた

水洗いして、
「小バケツ」へ



広告



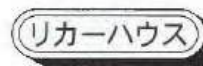
<https://www.liquorhouse.jp/>

世界の酒が勢揃い

日本名門酒会会員
酒の業務用卸・店頭販売



株式会社 安島商事



【太田店】常陸太田市金井町2869-1 TEL.0294-72-8050
【日立店】日立市金沢町1-13-14 TEL.0294-38-2323



ビン類・陶器類など



トレイ・紙類・缶類など

白色トレイ・発泡スチロール

分別番号 **12**

プラスチック製品にリサイクルされます

● 集積所での収集日は、月1回、缶類の日（毎月第 曜日）

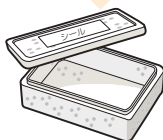
● 水洗いし、水切りしてから集積所のネットまたは 30ページを確認し、曜日などを入れてご利用ください。
清掃センターへ出してください。

シールやラベルは、はがさなくてよい

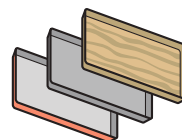
● 白色トレイ



● 発泡スチロール（色付きを含む）



● 燃やすごみで出すトレイなど



色・柄のある
着色トレイ



土などが付着し汚れが
落ちないもの・
劣化して崩れるもの

トレイ・紙類・缶類など

紙 類

分別番号 **13** ~ **17**

新聞紙、ダンボール、再生紙などにリサイクルされます

● 売却しリサイクルされる貴重な資源なので、燃やすごみに入れないようお願いします。
ただし、汚れている紙、防水加工された紙、個人情報を含む紙などは燃やすごみに出しましょう。

● 集積所での収集日は、月1回、缶類の日（毎月第 曜日） 30ページを確認し、曜日などを入れてご利用ください。

● 種類別にまとめて集積所または清掃センターへ出してください。

● 束ねられるものはひもで縛り、小さな紙・小さな箱などで縛れないものは紙袋に入れて出してください。

■新聞・ちらし



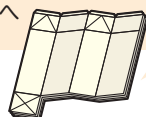
● 新聞紙とちらしは一緒にまとめて縛ってください。

■本・雑誌類・ダンボール・紙パック

ダンボール
は断面が波



紙パックは開いて乾かす。なお、内側が銀色や茶色のものは燃やすごみへ



● 種類ごとに束ねてひもで縛ってください。

■その他の紙類



紙の芯、封筒、ティッシュやお菓子の箱、コピー用紙、包装紙 など



まとめて紙袋へ！

● 大きさがばらばらのものは、まとめて紙袋に入れてください。

● 燃やすごみで出す紙類



汚れた紙 ヨーグルトなどの容器



レシート、感熱紙



写真

広 告

★ 旅客自動車運送事業

● 貸切バスのメリット

下記のような、人数が多いとき、乗用車を分譲するよりもコストもリスクも低く抑えることができます。

こんな時には貸切バスが便利！

- ✓ 部活の遠征や大会
- ✓ 小学校や幼稚園の遠足
- ✓ サークルの合宿や旅行
- ✓ 会社の研修や社員旅行
- ✓ 冠婚葬祭の送迎

★ ツアー事業

常に自社オリジナル企画のツアーをお客様へ提案します。

スポーツ観戦、テーマパーク、初詣温泉めぐり、パワースポットめぐり、コンサート劇場、グルメ食べ放題、日本の季節名所絶景めぐりなど

★ 貨物自動車運送事業

当社では「この製品をこのように運んで欲しい」というように、お客様のニーズに合った形で荷物を運送します。お気軽にご相談下さい。

★ ツアー会員募集中

詳しくは [アール交通](http://www.r-kotsu.com) 検索
<http://www.r-kotsu.com>

有限会社 アール交通

常陸太田市高柿町 1 6 2 4 - 3

☎ 0120-970-351
☎ 0294-70-3316 ☎ 0294-70-3317

古着・毛布(布類)

分別番号 **18**

衣類として再利用したり、工業用ウエスや車のクッション材などにリサイクルされます

◎ 集積所での収集日は、月1回、缶類の日（毎月第 曜日） 30ページを確認し、曜日などを入れてご利用ください。

- ◎ 中身が汚れないよう透明または半透明の袋に入れて集積所または清掃センターへ出してください。
- ◎ 汚れがひどいもの以外は、破れていても「古着・毛布」として出せます。
- ◎ 洗濯しても汚れが落ちないものは「燃やすごみ」で出してください。



● スーツ、ワイシャツ、
ジーンズ、着物・和服類、
ネクタイなどの衣類全般



● タオル・毛布・シート



● マフラー・帽子



● 靴下



● ハンカチ など

缶類(アルミ缶・スチール缶)

分別番号 **19**

アルミ製品や鉄鋼製品に繰り返しリサイクルされます

◎ 集積所での収集日は、月1回、缶類の日（毎月第 曜日） 30ページを確認し、曜日などを入れてご利用ください。

◎ 水洗いして、集積所のコンテナまたは清掃センターへ出してください。



中身を使い切り
穴を開けてください。

● 缶コーヒー、栄養ドリンク、缶詰の缶などのふた
(キャップ)は、金属製ならば「その他の金属類」では
なく、「アルミ缶・スチール缶」です。

● アルミ缶、スチール缶、缶詰の缶、菓子缶、スプレー缶など

その他の金属類

分別番号 **20**

各種金属製品に繰り返しリサイクルされます

◎ 集積所での収集日は、月1回、缶類の日（毎月第 曜日） 30ページを確認し、曜日などを入れてご利用ください。

◎ 集積所のコンテナまたは清掃センターへ出してください。

◎ 集積所に出すときの制限は、一辺の長さが50cm以内、重さは10kg以内となります。



● 鍋・ホーロー鍋



● やかん・水筒



● カセットコンロ



● 一斗缶



● 包丁



● 釘・ネジ



● ケーブル・コード類



● 傘



● 炊飯器



● 時計



● ビデオデッキ



● 小型家電 など

(注意) 包丁・ナイフなどの刃物類は、紙などで
包み「キケン」と表示して出してください。

広 告

創業62年 土木工事・舗装工事一式・外構工事一式
川砂・砂利・砕石・山砂・黒土・販売、小型・大型車運搬
茨城県知事許可(般-05)第2779号



有限
会社

丸 勝 建 設

常陸太田市磯部町 (事務所) ☎(0294)72-6030・6056(FAX兼用)

常陸太田市中城町 (自宅) ☎(0294)73-1387 <http://hitachiota.jp/shinohara/>





粗大ごみなど

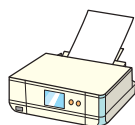
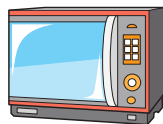
粗大ごみ

分別番号 **21**

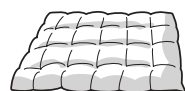
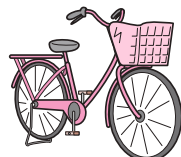
- ◎ 分別して清掃センターへ自己搬入するか、戸別回収を清掃センターへ依頼してください。
※粗大ごみの戸別回収を申し込んだ方は、戸別回収日の午前8時までに、粗大ごみを玄関先または庭先に出してください。
また、アパートなどで2階以上に住んでいる方は、1階の共有場所に出してください。
- ◎ 自己搬入の処理手数料は、10kg当り157円です。
- ◎ 持ち込み先や料金については、29ページ参照。



● 家具



● 家電



● 布団・自転車など



大きさが一辺50cm、または
重さ10kgを超えるものは
粗大ごみとなります。

● カーテン

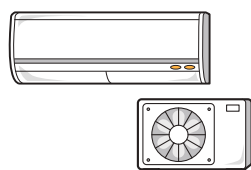
家電4品目

分別番号 **22**

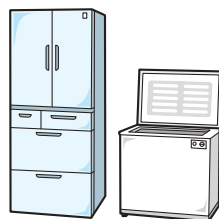
- ◎ 郵便局で事前に家電リサイクル券を購入し、清掃センターまたは指定引取場所へ搬入してください。
- ◎ 清掃センターや指定引取場所へ持ち込むことができない方は、清掃センターへ戸別回収を依頼してください。
- ◎ 持ち込み先や料金については、29ページ参照。



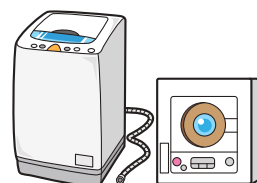
テレビ



エアコン



冷蔵庫・冷凍庫



洗濯機・乾燥機

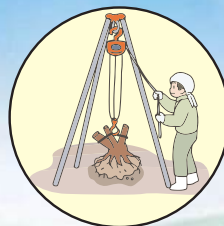
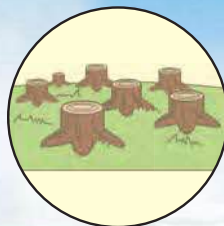
剪定枝

分別番号 **23**

- ◎ 庭木の剪定枝・竹などで、長さ2m、太さ12cmまでのものに限りです。
※ただし、長さ50cm、太さ12cmまでのものは、10kg以内に束ねて「処理券」を貼り、集積所に出せます。
少量の場合、「指定袋」に入れて出すこともできます。
- ◎ 清掃センターへ自己搬入してください。搬入手数料は、10kg当り157円です。

広 告

***樹木剪定・植栽・伐採・伐根*特殊伐採(高木、危険木等)*除草*各種造園・緑化工事*薪販売**



総合造園 泰安園

**お困りの事があればご相談下さい。
お見積り無料にて承ります。**

常陸太田市亀作町681-2 ☎0294-74-5656・FAX 0294-74-5796



清掃センターへ持ち込むごみなど

清掃センターへ持ち込むごみ(集積所より収集しないごみ)

- ◎ 引っ越し・片付け・庭木の剪定などで出た一時的な多量のごみ。
- ◎ 大きさが一辺50cm、または重さ10kgを超えるごみ。など

一時多量ごみ
(燃やすごみ・資源ごみ)

粗大ごみ

事業系一般廃棄物

家電4品目

多量のごみの処分や事業所からのごみの収集運搬については、市の許可業者に依頼することもできます。詳しくは市環境政策課にご相談ください。



市で収集・処理しないごみ

- ◎ 販売店・メーカー、専門業者に処理を依頼してください。



● 建築廃材



● ガスボンベ



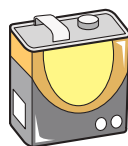
● 大型農機具・自動車



● 薬品類



● 注射器



● 機械油やエンジンオイル



● ブラウン管のパソコン など

メーカーまたは
パソコン3R推進協会へ
☎03-5282-7685



清掃センターへ持ち込むごみなど

農業用プラスチック

- ◎ 農業用プラスチックとは、ハウスなどの被覆用ポリ、水稻育苗箱、肥料用袋、などです。
- ◎ 清掃センターには、持ち込むことができないごみです。
- ◎ 市農政課で、年2回、有料回収します。【問合せ】農政課 ☎72-3111

広告



信頼と実績
SHOJI-EXPRESS

社員募集

あなたのやる気、サポートします。

有限会社 物流城司

常陸太田市大森町716-2

TEL 0294-74-1174

<https://www.shojiexp.net>





小型家電のリサイクル

携帯電話などの小型家電に使われるレアメタルなどの貴重な資源を有効に活用するため、小型家電のリサイクルを推進しています。

■ボックス回収

- 携帯電話などの小型家電を、市役所などに設置する回収ボックスで回収します。

■資源物集積所での回収

- ボックス回収する小型家電を含む電気ポットや電子ジャーなどの家電製品は、資源物収集日に「その他の金属類」で出すこともできます。

■回収ボックス設置場所

- 市役所本庁
- 金砂郷支所
- 水府支所
- 里美支所
- 生涯学習センター

携帯電話・PHS
以外の投入口
30cm×15cm



携帯電話・PHS
の投入口
10cm×5cm

※携帯電話の個人情報データを消去するため、携帯電話破砕機を本庁環境政策課、各支所地域振興課、生涯学習課に用意しています。ご利用の際は、職員にお声がけください。

■ボックス回収する小型家電

- 携帯電話 ● 電卓 ● PHS ● 据置型ゲーム機 ● デジタルカメラ
- 携帯型ゲーム機 ● ビデオカメラ ● リモコン ● カーナビ ● 腕時計(電子式)
- 電子辞書(電子手帳) ● ACアダプター ● 携帯用音楽プレーヤー ● タブレット
- ノートパソコン など



■ご注意！

- 個人情報記録されている小型家電は、**個人情報データを事前に必ず消去**したうえで、出してください。
- 回収ボックスに投入した小型家電は、取り出せません。
- 取り外しができる電池は外し、資源物収集日に「乾電池」で出してください。
- 充電電池内蔵式の小型家電は、放電してから出してください。無理に電池を取り外す必要はありません。
- CDなどのディスク類は、「燃やすごみ」で出してください。



常陸太田市HP
小型家電のリサイクルに関する
最新の情報はコチラ

入れ歯などの回収について

<回収の対象>

入れ歯、差し歯、冠ブリッジ、インレーなど(金属の付いているものに限る)
※入れ歯の汚れを落とし、熱湯か入れ歯洗浄剤(除菌タイプ)で消毒してください
※ビニール袋に入れてから、回収ボックスに入れてください

<回収ボックスの設置場所>

市役所本庁、金砂郷支所、水府支所、里美支所、市総合福祉会館





食用油のリサイクル

家庭から出る使用済みの食用油を資源として**無料で回収**します

リサイクルできる油

- 家庭から出る使用済みの食用油
 - 賞味・消費期限切れの古い食用油
- ※液体状で植物性のものに
限ります。



例：サラダ油、キャノーラ油、
べに花油、ごま油、ひまわり油、
オリーブ油など

回収場所（市内 4 か所）

- 市役所本庁
- 金砂郷支所
- 水府支所
- 里美支所

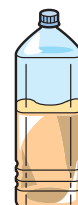


『使用済み食用油
回収ボックス』



出し方

- 使用済み油
キッチンペーパーなどで揚げ物のカスを軽くこしてから、
ペットボトルに入れてふたをして出してください。
- 賞味・消費期限切れで未開封の油
開封せずにそのまま出してください。



食用油のリサイクル

広告



笑顔あふれる新鮮な店

かわねや

木崎本店 ☎0294(72)4411

フェスタ店 ☎0294(70)1141

レストランばんび ☎0294(72)4541





市民のみなさまへのお願い

日頃より、環境行政にご協力いただきありがとうございます。

行政ではより一層、ごみの減量化に取り組んでまいります。

集積所において適切に分別することが、ごみの資源化と減量化、処理経費の削減につながりますので、ご協力をお願いします。

「ビン」の分別について

食品用のビンが無色・茶色・その他の色の3種類に分別しています。

■分別にあたっての注意点

- 色の判別が難しいものは、その他の色のビンに分別してください。
- ビン以外の異物の混入にご注意ください。
次のものがしばしば見受けられます。
 - ①ガラス類(例 ガラスの食器、花瓶、ほ乳瓶、化粧品のビンなど)
 - ②陶器類(例 塗り薬などの白い陶磁器など)
 - ③その他の燃えないごみ(例 薬品ビン)
- ビンは中身が空の状態でお出しください。
- ラベルや手で外すことの出来ないふたなどは、そのままお出しください。



「その他の紙類」の分別について

新聞・チラシ・雑誌類・ダンボール・紙パック以外の紙の資源化に取り組んでいます。

燃やすごみにされやすい紙類を資源として分別しましょう。

■その他の紙類の例

- メモやノートなどの不要な紙
- お菓子やカレー、ティッシュの空き箱
- 包装紙や封筒、カレンダー
- ラップやトイレトペーパーの芯

■出し方

不要な紙袋に入れると出しやすいです。

または、紙紐で束ねてお出しください。

■次のものは燃えるごみに分類してください。

- 食品などで汚れたもの
- 臭いのついたもの(石鹸や線香の箱など)
- ヨーグルトやジュースのパックで、防水加工や銀色コーティングのもの
- レシートなどの感熱紙



広 告

Kubota KIORITZ

農機(農業機械・家庭菜園機械・草刈機)の事なら何でもご相談下さい

農業機械販売・修理

各種メーカー取り扱っております

有限会社 太田農機センター

常陸太田市真弓町2009-1

☎0294-74-5601・FAX0294-74-4150



Q & A (市民の方からよくあるご質問と回答を掲載します)

Q 収集時間の目安を知りたいです。また、収集時間を過ぎて出されたごみはどうなりますか？

A. 道路状況や天候、収集量の違いがあるため、各集積所の収集時間は日によって異なります。また、資源ごみについてはごみの種類によって異なる車両が収集していますので、集積所には必ず朝8時までに出すようにしてください。収集後に出されたごみは再収集しませんので、集積所利用者の責任で処理していただくことになります。

Q 台風などの天候が悪い日も回収しますか？

A. 天候にかかわらず収集は行います。ただし、資源ごみ回収容器の設置などについては、危険が伴う場合、集積所利用者の判断でとりやめてください。その際、臨時の収集は行いませんので、次の収集日に出してください。

Q 町会未加入者はどこに出せばいいですか？

A. 町会のルールに従っていただきます。ごみ集積所に出せない場合は、清掃センターへ直接搬入してください。また、アパートなどの集合住宅では、単独の集積所を設置することも可能ですので、環境政策課または各支所にお問い合わせください。

Q 異なる素材が合わさっているもの(例:傘、おもちゃなど)やビンなどに取り外せないふたがついている場合、どのように出せばいいですか？

A. 金属や木材・プラスチック・布などが合わさったごみについては、分解ができない場合はそのまま、主となる素材で分別してください。木やプラスチックの割合が大きいものは「燃やすごみ」、金属の割合が大きいものは「その他の金属類」になります。(例:「傘」はそのまま「その他の金属類」に出します。)また、ビンやペットボトルのふたなどで道具がないと取り外せないものは、取り外さずにそのまま出してください。

Q 割れたガラスや細かい紙ごみなどは、袋のまま出してもいいですか？

A. 割れたガラスや陶器については危険ですので袋などに入れ「キケン」と表示して出してください。基本的には、細かな資源ごみについてはビニール袋などに入れて出すことができます。ただし、紙ごみについては紙袋に入れて出してください。

Q 資源ごみ(ビン・カン類など)の排出量が多くコンテナなどに入りきらない場合、どうしたらいいですか？

A. 回収容器に入りきらないごみは、回収容器の外に置いてください。缶など広がってしまう場合には、ペットボトル用のネットなどを代用していただくこともできます。また、毎回容器からあふれてしまう場合には、容器を追加支給しますので環境政策課までお問い合わせください。

Q 集積所に出せるものの大きさや重さに制限はありますか？集積所に出せないものはどうしたらよいですか？

A. 収集できるごみの大きさは一辺50cm、重さは10kg以内のものです。それより大きいもの・重いものは粗大ごみの扱いとなり清掃センターへ直接持ち込む必要があります。引っ越し・片付け・庭木の剪定などで一時的に出る多量ごみ、農業用プラスチックなどは、集積所には出せません。



一般廃棄物の収集・運搬業許可業者一覧

●一般廃棄物の収集・運搬業の許可業者一覧表(ごみ等)

令和7年12月1日現在

No.	許可業者氏名	所在地	電話番号
1	(有)菊池商店	常陸太田市白羽町974-1	0294-73-1338
2	ユワイ産機(株)	常陸太田市岡田町1587-3	0294-74-5060
3	興進運輸(有)	常陸太田市岩手町749	0294-76-2206
4	(有)里美商事	常陸太田市大中町1094	0294-82-2091
5	吉成運送(株)	常陸太田市瑞竜町499-1	0294-73-1021
6	アサヒ鉱業(株)	常陸太田市馬場町475	0294-72-2744
7	(株)水越	日立市鮎川町2-1-35	0294-36-2545
8	アミックス(株)	ひたちなか市津田東2-6-12	029-274-1762
9	誠和工業(株)	ひたちなか市津田2589	029-273-5387
10	(有)地域整備開発研究所	那珂市菅谷3797-3	029-352-1331
11	(株)茨城県クリニック・クリーン協会	水戸市鯉淵町1-5	029-259-7200
12	(株)茨交サービス	水戸市千波町1948	029-273-8325
13	(有)エムエスケイコーポレーション	日立市東滑川町3-4-18	0294-22-1543
14	常陸太田エコテック事業協同組合	常陸太田市木崎一町4071-1	0294-72-0845
15	日和サービス(株)	日立市東成沢町2-2-10	0294-38-1121
16	(有)黒澤組	常陸太田市千寿町234-2	0294-76-1422
17	井坂 寿男	常陸太田市稲木町1401	0294-73-0172
18	北関東通商(株)	水戸市東前3-234	029-269-2033
19	(同)アースウィンド環境企画	日立市久慈町2-2-37	0294-51-3306
20	(株)海野商店	日立市東多賀町1-2-17	0294-33-1302
21	南條商事	東茨城郡城里町錫高野761-6	029-289-3588
22	便利屋レッツ	那珂市杉1231-1	0120-502-205
23	勝田環境(株)	ひたちなか市津田2554-2	029-285-8851
24	(株)いばらきのケア	常陸太田市木崎二町849	0294-87-8001
25	(有)寺門建材	那珂市瓜連1128-1	029-296-0127
26	ファミリー日立東海店	日立市森山町5-3-10	0120-59-1766
27	常陸環境開発(株)	那珂市横堀1721-6	029-219-5459
28	(有)カネヒロ	常陸太田市大中町3652-1	0294-82-3178
29	(有)助川工務店	常陸太田市上大門町141	0294-73-0611
30	阿部 俊一郎	常陸太田市真弓町2687	080-4325-8066
31	便利屋colors	水戸市元吉田町1539-10	029-357-2477
32	便利屋助さん	日立市相賀町2-1	0294-32-7288
33	(株)山田建商	常陸太田市小沢町1257-1	0294-33-8151
34	エコプロ	水戸市上水戸2-8-50	029-255-3334

広 告



遺品整理士認定:第IS61156 一般廃棄物収集運搬業許可:第74号

おそうじ本舗® 常陸太田店

ハウスクリーニング

エアコンクリーニング

特殊清掃

生前整理

遺品整理

不用品回収



【見積もり無料】



0120-318-016

営業時間/9:00~18:00 不定休

No.	許可業者氏名	所在地	電話番号
35	(株)コクシン	日立市東多賀町3-2-12	0294-34-0151
36	トラスト・ユー・サービス	水戸市酒門町764-5	029-297-6001
37	(株)NEOクリーン	日立市神峰町4-14-2	0294-21-1580
38	マテリアルプランニング	那珂市向山123-2	080-2144-3201
39	IIK(株)	常陸大宮市根本297-1	090-7939-6618
40	(株)松原組	日立市国分町1-8-8	0294-33-0820
41	野内商事(株)	常陸太田市木崎一町779	0294-72-0875
42	(株)根本工務所	常陸太田市町屋町1487	0294-78-0036
43	(株)朝日ネットワーク	水戸市元台町1553	029-248-3330
44	便利屋 縁	常陸太田市幡町1997-7	0294-40-9103
45	源氏興業	常陸太田市磯部町1628-3	090-6169-3130
46	YUSSREKURUSO(ユースレクルス)	常陸太田市栄町	080-4414-8043
47	(株)ウィルビーソリューション	ひたちなか市田彦1572-1	080-6654-5501
48	リプロ	日立市東金沢町1-3-37	080-9027-5391
49	(同)ARATA	水戸市吉沢町814-4-105	070-8555-7345
50	栗田 陽平	常陸大宮市門井613	090-1535-3303
51	(株)鈴木商店	常陸太田市中城町2995-1	0294-72-4703
52	総合造園泰安園	常陸太田市亀作町681-2	0294-74-5656
53	おそうじ本舗常陸太田店	常陸太田市折橋町866-2	0120-318-016
54	廃家電ドットコム	那珂市菅谷4207-7	080-1041-5859
55	LIB ONE	日立市水木町2-23-28 赤津ビル	090-1549-7328
56	かなざわ木工社	常陸太田市和田町92	080-1808-6787

◆市の許可や委託を受けていない業者が、家庭のごみを収集することはできません。

●無許可の業者にごみを引き渡すと・・・

- ◆収集した廃棄物の不法投棄につながります。
- ◆廃棄物置場の不適切な管理により、ごみの堆積や散乱など住環境の悪化を招き、場合によっては火災の原因にもなります。
- ◆廃棄物の不適切な処理により、フロンガスや鉛などの有害物質の漏洩につながります。
- ◆収集を依頼するときは、このリストを参考に必ず許可業者に依頼してください。(最新の情報は、市ホームページに掲載しています。)

常陸太田市HP
許可業者に関する最新の情報はコチラ



広 告

昭和31年創業から続く**信頼と実績** 廃棄物のことでお困りなら**(株)松原組**へお気軽にお問い合わせください。

一般貨物輸送業・廃棄物収集運搬業

廃棄コストの削減と再資源率を上げる処分方法をご提案

「企業の事業系一般ごみ 産業廃棄物の収集運搬」

片付け事業 ねこの手PLUS

小さなことから任せなさい

「不用品・リサイクル家電回収
遺品整理・住環境・家財整理
買取・委託販売
家事代行サービス」

小売事業 SALVAGE

お洒落なりサイクルショップ&カフェ

「廃品のアップサイクル・リサイクル
ヴィンテージ品販売
オークション・フリマ出品
カフェ」

産業廃棄物収集運搬業 茨城県 許可番号00801033238 一般廃棄物処理業 日立市指令リサイクル第33号 古物商許可 第401090001698号

株式会社 **松原組** 〒316-0035 日立市国分町1丁目8番8号

Tel.0294-33-0820 Fax.0294-32-5022

HPもCHECK 松原組 日立市 検索

し尿・浄化槽汚泥収集業者一覧

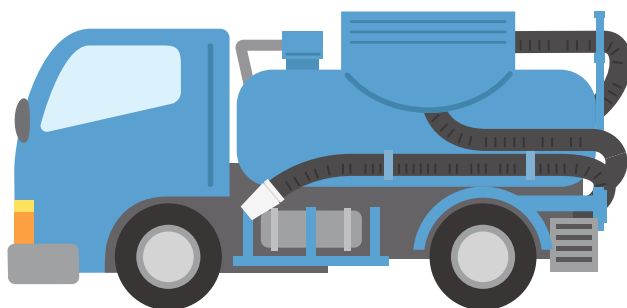
●し尿・浄化槽汚泥収集業者一覧表

令和7年12月1日現在

業者名	所在地	電話番号
常北農興社	常陸太田市栄町6-1	0294-72-6102
新和工業(株)	常陸太田市谷河原町1659	0294-72-1826
(株)東邦クリーン工業	常陸太田市磯部町1014-2	0294-72-1700
(有)共栄企業エンジニアリング	常陸太田市上深荻町225-3	0294-82-3811
(株)山本環境開発	常陸太田市国安町1409	0294-85-0726
(有)富士産業	常陸太田市三才町200-1	0294-72-3535
(有)里美商事	常陸太田市大中町1094	0294-82-2091

常陸太田市HP

収集業者に関する最新の情報はコチラ



広 告

浄化槽管理清掃

「街のクリーンは
見えない所から」



有限会社 富士産業

■本 社 日立市久慈町3-47-4

■常陸太田営業所 三才町200-1

☎ 0294-52-2020

☎ 0294-72-3535



家庭ごみの分け方・出し方早見表

持ち込み等＝清掃センターへ自己搬入または戸別回収を依頼する。

品目名	23区分	注意すること
あ IHクッキングヒーター	その他の金属類	50cmまたは10kgを超えるものは「粗大ごみ」。
ICレコーダー	その他の金属類	小型家電回収ボックスの利用可。12ページ参照
アイスノン(保冷まくら)	燃やすごみ	
アイロン	その他の金属類	
アイロン台	粗大ごみ	持ち込み等
空き缶	アルミ缶・スチール缶	中身を使い切り、水洗いする。
アコーディオンカーテン	粗大ごみ	持ち込み等
畦シート	粗大ごみ	持ち込み等
アダプター	その他の金属類	小型家電回収ボックスの利用可。12ページ参照
厚紙(贈答品の箱などで、ダンボールではないもの)	その他の紙類	束ねて、ひもで縛る。
圧力鍋	その他の金属類	
油(植物性食用油)	廃食用油(資源物)	専用の回収ボックスへ。13ページ参照。
	燃やすごみ	染み込ませるか固形にする。
油(動物性食用油)	燃やすごみ	染み込ませるか固形にする。
油(食用以外のエンジンオイルなど)	市で収集しないごみ	購入先に相談するか、専門業者に依頼する。
油紙	燃やすごみ	
油の缶(食用)	アルミ缶・スチール缶	中身を使い切り、水洗いする。
油のビン(食用)	無色・茶色・その他の色のビン	中身を使い切り、水洗いする。
雨具(合羽)	燃やすごみ	
編み機	粗大ごみ	持ち込み等
アルバム	燃やすごみ	
アルミ缶	アルミ缶・スチール缶	
アルミサッシ	粗大ごみ	持ち込み等
アルミ皿	燃やすごみ	
アルミ製チューブ(接着剤やぬり薬)	燃やすごみ	
アルミホイール(自動車・バイク用)	粗大ごみ	持ち込み等 1日8本まで
アルミホイール(台所用品)	燃やすごみ	
安全靴	燃やすごみ	
安全靴(金属含む)	その他の金属類	
安全ピン	その他の金属類	
アンテナ	粗大ごみ	持ち込み等

品目名	23区分	注意すること
あ アンブ	粗大ごみ	持ち込み等
い 育苗箱	農業用プラスチック	市農政課で年2回有料回収。
石	市で収集しないごみ	購入先に相談するか、専門業者に依頼する。
衣装ケース	粗大ごみ	持ち込み等
椅子	粗大ごみ	持ち込み等
板きれ	燃やすごみ	家庭の少量のもので長さ50cm太さ12cm以内。
一輪車	粗大ごみ	持ち込み等
一升ビン	無色・茶色・その他の色のビン	中身を使い切り、水洗いする。
一斗缶	その他の金属類	中身を使い切る。
犬小屋	粗大ごみ	持ち込み等
イヤホン	その他の金属類	
医療器具	市で収集しないごみ	専門業者に依頼する。
衣類	古着・毛布	濡れないように透明または半透明なビニール袋に入れる。
入れ歯	入歯の回収ボックスへ	専用の回収ボックスへ。12ページ参照。
インクカートリッジ	販売店などへもどす	販売店などの回収ボックスへ。ブラザー工業・キャノン・セイコーエプソン・日本HPは、市の専用回収ボックスでも可。
う 植木鉢(陶器製)	陶器類	
ウォーターサーバー	粗大ごみ	持ち込み等
浮き輪	燃やすごみ	
うす	粗大ごみ	持ち込み等
腕時計	その他の金属類	
乳母車(ベビーカー)	粗大ごみ	持ち込み等
羽毛布団	粗大ごみ	持ち込み等
運動着(ジャージ)	古着・毛布	濡れないように透明または半透明なビニール袋に入れる。
え エアコン(室外機含む)	家電4品目	持ち込み等 処分方法は、10ページ参照。
営業用大型機器	市で収集しないごみ	専門業者に依頼する。
ACアダプター	その他の金属類	小型家電回収ボックスの利用可。12ページ参照
液晶テレビ	家電4品目	持ち込み等 処分方法は、10ページ参照。
SDカード	燃やすごみ	データを消去したうえで出す。
枝刈機	粗大ごみ	持ち込み等
枝切りバサミ	その他の金属類	紙などに包み、刃の部分に「キケン」と表示する。

家庭ごみの分け方・出し方早見表

広 告



常陸農業協同組合

〒313-0013 常陸太田市山下町3889 TEL.0294(72)9111



支店

太田支店 TEL.0294(72)2241
金砂郷支店 TEL.0294(76)2222
里美支店 TEL.0294(82)2121



事業所

太田営農経済センター TEL.0294(85)0139
(営農販売) FAX.0294(85)0792
水府資材センター TEL.0294(85)0044
FAX.0294(85)1934

直売所・そば加工所

こめ工房 TEL.0294(70)3333
里美生産物直売所 TEL.0294(82)3883
せやの径 TEL.0294(70)2525
道の駅常陸太田「黄門の郷」 TEL.0294(33)8787
そば加工所 TEL.0294(76)0366

農機センター

金砂郷農機センター TEL.0294(76)2131

物流センター

さとみ加工・物流センター TEL.0294(33)9721

葬祭場

24時間体制で受付いたします
大平ホール TEL.0294(76)4194
FAX.0294(70)3194

持ち込み等＝清掃センターへ自己搬入または戸別回収を依頼する。

	品目名	23区分	注意すること
え	絵本	雑誌類	束ねて、ひもで縛る。
	MD(ミニディスク)	燃やすごみ	
	MDプレーヤー	その他の金属類	
	LED蛍光灯	その他の燃えないごみ	
	LED電球	その他の燃えないごみ	
	エレキギター	粗大ごみ	持ち込み等
	エレクトーン	粗大ごみ	持ち込み等
	園芸用育苗トレイ	農業用プラスチック	市農政課で年2回有料回収。
	園芸用支柱	その他の金属類	50cmを超えるものは「粗大ごみ」。
	エンジンオイルの缶	その他の金属類	中身を使い切る。
	縁台	粗大ごみ	持ち込み等
	延長コード	その他の金属類	
	鉛筆削り機	その他の金属類	電池式の場合は電池を外す。
お	オイル(エンジンオイル等)	市で収集しないごみ	購入先に相談するか、専門業者に依頼する。
	オイルエレメント	市で収集しないごみ	専門業者に依頼する。
	オイル缶(エンジンオイル等)	その他の金属類	中身を使いきる。
	オイルヒーター	粗大ごみ	持ち込み等
	応接セット	粗大ごみ	持ち込み等
	大型農機具	市で収集しないごみ	購入先に相談するか、専門業者に依頼する。
	大型バイク	市で収集しないごみ	購入先に相談するか、専門業者に依頼する。
	オーディオ製品	粗大ごみ	持ち込み等
	オートディスペンサー	その他の金属類	
	オートバイ(50cc以下)	粗大ごみ	50ccを超えるものは収集しない。
	オーバー・コート類	古着・毛布	濡れないように透明または半透明なビニール袋に入れる。
	オーブントースター	その他の金属類	
	オープンレンジ	粗大ごみ	持ち込み等
	桶	燃やすごみ	
	お玉杓子(金属製)	その他の金属類	
	落ち葉	燃やすごみ	一般家庭の少量なもの。
	汚泥	市で収集しないごみ	専門業者に依頼する。
	お盆(金属製)	その他の金属類	
	おまる	燃やすごみ	
	おもちゃ(金属製)	その他の金属類	50cmまたは10kgを超えるものは「粗大ごみ」
	おもちゃ(プラスチック製)	燃やすごみ	50cmまたは10kgを超えるものは「粗大ごみ」
	折り込み広告(新聞紙)	新聞・ちらし	束ねて、ひもで縛る。
	折りたたみ洗濯角ハンガー(金属製)	その他の金属類	
	オルガン	粗大ごみ	持ち込み等
	オルゴール	その他の金属類	電池式の場合は電池を外す。

	品目名	23区分	注意すること
お	おろし金(金属製)	その他の金属類	
	おろし金(陶器製)	陶器類	
か	温水器(屋外型)	市で収集しないごみ	購入先に相談するか、専門業者に依頼する。
	温度計(水銀使用)	その他の燃えないごみ	中が見える袋などに入れ「キケン」と表示する。
	温度計(電子式)	その他の金属類	電池を外す。
	温風ヒーター	粗大ごみ	持ち込み等
	カーステレオ	その他の金属類	
	カーテン	粗大ごみ	持ち込み等 ※細かく切り刻めば、「燃やすごみ」
	カーテンレール	粗大ごみ	持ち込み等
	カーナビゲーションシステム	その他の金属類	小型家電回収ボックスの利用可。12ページ参照
	カーペット	粗大ごみ	持ち込み等
	カーボン紙・ノーカーボン紙	燃やすごみ	
	介護用簡易トイレ	粗大ごみ	持ち込み等
	懐中電灯	その他の金属類	電池を外す。 小型家電回収ボックスの利用可。12ページ参照
	カイロ(使い捨て)	燃やすごみ	熱が出て危険なため使い切る。
	化学薬品	市で収集しないごみ	購入先に相談するか、専門業者に依頼する。
鏡	鏡	その他の燃えないごみ	姿見は「粗大ごみ」。 ※割れたものは紙などで包み「キケン」「割れた鏡」と書く
	額(金属製)	その他の金属類	ガラス部分は「ガラス類」。50cmを超えるものは「粗大ごみ」。
	額(プラスチック製)	燃やすごみ	ガラス部分は「ガラス類」。50cmを超えるものは「粗大ごみ」。
	学生服	古着・毛布	濡れないように透明または半透明なビニール袋に入れる。
	家具類	粗大ごみ	持ち込み等
	かさ(傘)	その他の金属類	解体しないでそのまま出す。
	かさ(電球についている)(金属製)	その他の金属類	
	かさ(電球についている)(プラスチック)	燃やすごみ	
	菓子缶	アルミ缶・スチール缶	中身を使い切り、水洗いする。
	加湿器	粗大ごみ	持ち込み等
	菓子の紙箱	その他の紙類	束ねて、ひもで縛る。または、紙袋に入れて出す。
	ガスコンロ	粗大ごみ	持ち込み等
	ガステーブル	粗大ごみ	持ち込み等

広告

常陸化工の主な商品 (猫砂、消臭剤など)



常陸化工では、猫砂、消臭剤、ペットシーツ、おもちゃなどの製造・販売をしております。

ペット用品製造販売 工業用原材料 製造・輸入・販売 業務用品 製造・販売

Fine Cat 常陸化工株式会社 〒313-0007 茨城県常陸太田市新宿町664
 TEL.0294-72-2288 <http://www.hitachi-kakou.com>

CGC 常陸セントラルゴルフ練習場 大平町863-1 TEL.0294-76-1688 常陸セントラル給油所 馬場町378-2 TEL.0294-72-6888

持ち込み等＝清掃センターへ自己搬入または戸別回収を依頼する。

	品目名	23区分	注意すること
か	ガスボンベ(LP・高圧)	市で収集しないごみ	専門業者に依頼する。
	ガス湯沸かし器	粗大ごみ	持ち込み等
	ガスレンジ	粗大ごみ	持ち込み等
	カセットコンロ	その他の金属類	
	カセットテープ	燃やすごみ	
	カセットデッキ	その他の金属類	50cmを超えるものは「粗大ごみ」。
	カセットボンベ	アルミ缶・スチール缶	中身を使い切り、穴をあける。
	ガソリン	市で収集しないごみ	専門業者に依頼する。
	カタログ	雑誌類	束ねて、ひもで縛る。
	カッターナイフ(本体と刃)	その他の金属類	紙などで包み、「キケン」と表示する。
	カップ	燃やすごみ	
	金づち(げんのう)	その他の金属類	
	カバン	燃やすごみ	
	画びょう	その他の金属類	紙などで包み、「キケン」と表示する。
	花瓶(ガラス製)	ガラス類	割れているものは、袋などに入れ「キケン」と表示。
	花瓶(金属製)	その他の金属類	
	花瓶(陶器製)	陶器類	
	釜	その他の金属類	
	鎌・のこぎり	その他の金属類	紙などで包み、「キケン」と表示する。
	紙おむつ	燃やすごみ	
	紙コップ	燃やすごみ	
	紙皿	燃やすごみ	
	かみそり・刃物など	その他の金属類	紙などで包み、「キケン」と表示する。
	紙パック(内側が銀・茶色)	燃やすごみ	
	紙パック(内側が白色) ※牛乳、ジュースなどの紙製飲料容器	紙パック	開いて乾かしてから、束ねて、ひもで縛る。
	紙袋	その他の紙類	束ねて、ひもで縛る。
	カメラ	その他の金属類	電池を外す。小型家電回収ボックスの利用可。12ページ参照
	カメラ(使い捨て)	市で収集しないごみ	写真現像取扱店の回収
	蚊帳(かや)	粗大ごみ	持ち込み等
	カラーボックス・本棚・本箱	粗大ごみ	50cm以内の金属製は「その他の金属類」、プラスチック・木製は「燃やすごみ」。
	カラオケセット(家庭用)	粗大ごみ	持ち込み等
	ガラス・ガラス製品	ガラス類	割れたガラスは、袋などに入れ「キケン」と表示。住宅用の窓ガラスは、「ガラス窓(窓ガラス)」参照。

	品目名	23区分	注意すること
か	ガラス窓(窓ガラス)	ガラス類	家庭からでた少量(2枚程度)のもの。解体やリフォームに伴うものは、市では収集しない。
	刈払機	粗大ごみ	持ち込み等
	刈払機の刃	その他の金属類	紙などで包み、「キケン」と表示する。
	カレンダー	その他の紙類	束ねて、ひもで縛る。金属部分は「その他の金属類」。
	カレンダー(金属部分)	その他の金属類	
	革製品	燃やすごみ	
	瓦	市で収集しないごみ	専門業者に依頼する。
	缶	アルミ缶・スチール缶	水洗いする。可能ならば「つぶす」。
	簡易トイレ(介護用)	粗大ごみ	持ち込み等
	換気扇	その他の金属類	50cmまたは10kgを超えるものは「粗大ごみ」
	玩具(金属製)	その他の金属類	50cmまたは10kgを超えるものは「粗大ごみ」
	緩衝材(ダンボール)	ダンボール	束ねて、ひもで縛る。
	緩衝材(ダンボール以外の紙製)	その他の紙類	束ねて、ひもで縛る。
	乾燥機	家電4品目	持ち込み等 処分方法は、10ページ参照。
	乾燥剤	燃やすごみ	
	缶詰の缶	アルミ缶・スチール缶	水洗いする。
	乾電池(充電式・ボタン・リチウム含む)	乾電池	リチウム電池で膨らんでいるものは清掃センター事務所へ持ち込み。
	感熱紙(FAX用紙など)	燃やすごみ	
き	キーボード(楽器)	粗大ごみ	持ち込み等
	キーボード(パソコン)	その他の金属類	
	機械オイル缶	その他の金属類	中身を使い切る。
	ギター	粗大ごみ	持ち込み等
	キッチンタイマー	その他の金属類	電池は外す。
	着物・和服類(帯含む)	古着・毛布	濡れないように透明または半透明なビニール袋に入れる。
	脚立	粗大ごみ	持ち込み等
	キャップ(ふた) ※金属製	アルミ缶・スチール缶	栄養ドリンクなどのキャップ(ふた)。
	急須(ガラス製)	ガラス類	
	急須(金属製)	その他の金属類	
	急須(陶器製)	陶器類	
	給湯器	粗大ごみ	持ち込み等
	牛乳パック	紙パック	開いて乾かしてから、束ねて、ひもで縛る。
	給油ポンプ	燃やすごみ	
	給油ポンプ(電動式)	その他の金属類	電池を外す。
	教科書	雑誌類	束ねて、ひもで縛る。
	鏡台	粗大ごみ	持ち込み等

家庭ごみの分け方・出し方早見表

広 告



豊かな森林を育くみ、未来の森林を考える

常陸太田市森林組合

詳しくはこちら
ホームページを
ご覧ください⇒










常陸太田市小中町82-1

☎ 0294-82-2131

<http://ota-shinrin.jp>

持ち込み等＝清掃センターへ自己搬入または戸別回収を依頼する。

	品目名	23区分	注意すること
き	銀紙	燃やすごみ	
	金魚ばち	ガラス類	
	金庫	粗大ごみ	持ち込み等 耐火金庫は「市で収集しないごみ」、手提げ金庫は「その他の金属類」
く	空気入れ	その他の金属類	
	空気清浄機	その他の金属類	小型家電回収ボックスの利用可。12ページ参照 50cmまたは10kgを超えるものは「粗大ごみ」
	クーラー(エアコン)	家電4品目	持ち込み等 処分方法は、10ページ参照。
	クーラーボックス	粗大ごみ	持ち込み等
	釘(くぎ)	その他の金属類	紙などで包み、「キケン」と表示する。
	草	燃やすごみ	一般家庭の少量なもの。
	草刈機	粗大ごみ	持ち込み等
	草けずり・くわ・すき	粗大ごみ	持ち込み等
	くし・ブラシ	燃やすごみ	
	薬のびん(飲み薬)	無色・茶色・その他の色のビン	中身を使い切り、水洗いする。
	果物ナイフ	その他の金属類	紙などで包み、「キケン」と表示する。
	果物のネット	燃やすごみ	
	口紅の容器(金属製)	その他の金属類	
	靴	燃やすごみ	
	クッキングヒーター	その他の金属類	
	靴下	古着・毛布	濡れないように透明または半透明なビニール袋に入れる。
	クッション	燃やすごみ	
	靴べら(金属製)	その他の金属類	
	クリアファイル	燃やすごみ	
	クリップ	その他の金属類	
	車イス	粗大ごみ	持ち込み等
	クレヨン	燃やすごみ	
	グローブ	燃やすごみ	
	グロースランプ	その他の燃えないごみ	
	くわ・すき・草けずり	粗大ごみ	持ち込み等
け	蛍光管	蛍光管	
	蛍光管(LED)	その他の燃えないごみ	
	蛍光管(割れたもの)	蛍光管	紙などで包み「キケン」と表示する。
	計算機(電卓)	その他の金属類	電池を外す。小型家電回収ボックスの利用可。12ページ参照。
	珪藻土マット(アスベスト入り)	市で収集しないごみ	メーカーまたは販売店に相談。 ※メーカーで自主回収しているところもある。
	珪藻土マット(アスベストなし)	その他の燃えないごみ	一辺50cmを超えるものは「粗大ごみ」。
	携帯型ラジオ	その他の金属類	
	携帯電話(PHS含む)	その他の金属類	電池を外す。 小型家電回収ボックスの利用可。12ページ参照
	携帯用音楽プレーヤー	その他の金属類	小型家電回収ボックスの利用可。12ページ参照
	ゲーム機(家庭用)	その他の金属類	電池を外す。小型家電回収ボックスの利用可。12ページ参照。
	ゲーム機(携帯型・据置型)	その他の金属類	小型家電回収ボックスの利用可。12ページ参照
	劇薬(身分証明書などを提示して購入したもの)	市で収集しないごみ	専門業者に依頼する。
	劇薬のビン	市で収集しないごみ	専門業者に依頼する。
	劇薬の容器(袋状含む)	市で収集しないごみ	専門業者に依頼する。
	化粧品のスプレー缶	アルミ缶・スチール缶	中身を使い切り、穴をあける。
	化粧品のビン	ガラス類	中身を使い切り、水洗いする。

	品目名	23区分	注意すること
け	下駄箱	粗大ごみ	持ち込み等
	毛玉取り器	その他の金属類	電池を外す。
	血圧計(電子血圧計)	その他の金属類	電池を外す。 小型家電回収ボックスの利用可。12ページ参照
こ	健康器具	粗大ごみ	持ち込み等
	建築廃材	市で収集しないごみ	専門業者に依頼する。
	原動機付自転車	粗大ごみ	50cc以下のもの。
	工具箱(金属製)	その他の金属類	50cmまたは10kgを超えるものは「粗大ごみ」
	コート類・オーバー	古着・毛布	濡れないように透明または半透明なビニール袋に入れる。
	コード類	その他の金属類	
	コーヒーカップ(ガラス製)	ガラス類	
	コーヒーメーカー	その他の金属類	
	氷まくら	燃やすごみ	
	ござ・むしろ	粗大ごみ	持ち込み等
	こたつ	粗大ごみ	持ち込み等
	こたつぶとん	粗大ごみ	持ち込み等
	コップ(ガラス製)	ガラス類	
	コップ(金属製)	その他の金属類	
	コップ(陶器製)	陶器類	
	琴	粗大ごみ	持ち込み等
	子供用大型遊具(すべり台など)	粗大ごみ	持ち込み等
	コピー機	市で収集しないごみ	購入先に相談するか、専門業者に依頼する。
	コピー用紙	その他の紙類	束ねて、ひもで縛る。
	ゴミ箱(金属製)	その他の金属類	
	ゴムホース	燃やすごみ	50cm以内に切る。
	米びつ(ハイザー)	粗大ごみ	持ち込み等
	コルク	燃やすごみ	
	ゴルフクラブ	粗大ごみ	持ち込み等
	ゴルフバッグ	粗大ごみ	持ち込み等
	ゴルフボール	燃やすごみ	
	コンクリート・ブロック	市で収集しないごみ	専門業者に依頼する。
	コンセントコード	その他の金属類	
	コンテナ(プラスチック製)	粗大ごみ	持ち込み等
さ	コンパクト(ファンデーション)	その他の燃えないごみ	鏡がなく、ケースがプラスチック製は「燃やすごみ」 金属製は「その他の金属」
	コンパネ	市で収集しないごみ	購入先に相談するか、専門業者に依頼する。
	コンポスト(生ごみ処理容器)	粗大ごみ	持ち込み等
	サーキュレーター	粗大ごみ	持ち込み等
	サーフボード	市で収集しないごみ	購入先に相談するか、専門業者に依頼する。
	サイクリングマシン	粗大ごみ	持ち込み等
	座椅子	粗大ごみ	持ち込み等
	サイドボード	粗大ごみ	持ち込み等
	裁縫箱(木製)	燃やすごみ	中身を除く。50cmを超えるものは「粗大ごみ」。
	魚焼き網	その他の金属類	
	作業服	古着・毛布	濡れないように透明または半透明なビニール袋に入れる。
	雑誌	雑誌類	束ねて、ひもで縛る。
	雑草	燃やすごみ	一般家庭の少量なもの。
	殺虫剤(スプレー缶)	アルミ缶・スチール缶	中身を使い切り、穴をあける。
	座布団	粗大ごみ	指定袋に入る物は、燃やすごみ。
	サマーベッド	粗大ごみ	指定袋に入る物は、燃やすごみ。
	皿(ガラス製)	ガラス類	
	皿(金属製)	その他の金属類	
	皿(陶器製)	陶器類	
	サラダ油の缶	アルミ缶・スチール缶	中身を使い切る。
	ざる(金属製)	その他の金属類	
	三角コーナー(金属製)	その他の金属類	

持ち込み等＝清掃センターへ自己搬入または戸別回収を依頼する。

	品目名	23区分	注意すること
さ	三脚	その他の金属類	
	サングラス (金属・ガラス製)	その他の金属類	
	散水チューブ	農業用プラスチック	市農政課で年2回有料回収。
し	三輪車	粗大ごみ	持ち込み等
	シーツ	古着・毛布	濡れないように透明または半透明なビニール袋に入れる。
	CD	燃やすごみ	
	CD(プレーヤー・ラジカセ)	粗大ごみ	持ち込み等
	シート(ブルーシート)	粗大ごみ	持ち込み等
	ジーンズ (ジーパン)	古着・毛布	濡れないように透明または半透明なビニール袋に入れる。
	磁石(マグネット)	その他の金属類	
	下着	古着・毛布	濡れないように透明または半透明なビニール袋に入れる。
	七輪	粗大ごみ	持ち込み等
	湿気取り剤	燃やすごみ	
	辞典	雑誌類	束ねて、ひもで縛る。
	自転車	粗大ごみ	持ち込み等
	自動車(クルマ)	市で収集しないごみ	販売店へ処理を依頼する。
	自動車(クルマ)の部品	市で収集しないごみ	販売店へ処理を依頼する。
	竹刀(しない)	燃やすごみ	長さ50cm以内に作る。
	シニアカー (セニアカー)	粗大ごみ	持ち込み等 ※本体とバッテリーを分けること ※販売店やメーカーで回収しているところもある
	芝刈り機	粗大ごみ	持ち込み等
	ジャー(炊飯器)	その他の金属類	
	ジャージ(運動着)	古着・毛布	濡れないように透明または半透明なビニール袋に入れる。
	シャープペンシル (金属製)	その他の金属類	
	蛇口	その他の金属類	
	写真	燃やすごみ	
	写真たて (フォトフレーム)	燃やすごみ	フレームが金属製のもの は「その他の金属類」
	シャツ	古着・毛布	濡れないように透明または半透明なビニール袋に入れる。
	シャベル	その他の金属類	
	シャワーヘッド	その他の金属類	プラスチックの割合が多い場合は「燃やすごみ」。 ホースが付属して50cmを超えるものは「粗大ごみ」。
	週刊誌	雑誌類	束ねて、ひもで縛る。
	ジュース・ミキサー	その他の金属類	
	じゅうたん	粗大ごみ	持ち込み等
	充電器	その他の金属類	
	収納家具	粗大ごみ	持ち込み等
	収納庫・収納棚	粗大ごみ	50cm以内の金属製は「その他の金属類」、プラスチック・木製は「燃やすごみ」。
	消火器	粗大ごみ	持ち込み等
	焼却灰	市で収集しないごみ	専門業者に依頼する。
	障子	粗大ごみ	持ち込み等
	浄水器	その他の金属類	50cmまたは10kgを超えるものは「粗大ごみ」
	浄水器のフィルター	燃やすごみ	
	浄水器のフィルター (プラスチックと金属の混合品)	その他の金属類	
	照明器具	粗大ごみ	持ち込み等
	醤油のビン	無色・茶色・その他の色のビン	水洗いする。割れたビンは、「ガラス類」。
	じょうろ(金属製)	その他の金属類	
	食品ラップ	燃やすごみ	
	食品ラップの芯	その他の紙類	紙袋等に入れて出す。
	食用油(植物性・動物性)	種類により異なる	19ページ「油」の各項目参照。

	品目名	23区分	注意すること
し	除湿機	市で収集しないごみ	販売店に相談、専門業者に依頼する。
	除湿剤	燃やすごみ	
	書籍・本・雑誌	雑誌類	束ねて、ひもで縛る。
	除草剤	市で収集しないごみ	販売店に相談、専門業者に依頼する。 ※産業廃棄物の為、県に相談
	書棚・書庫類	粗大ごみ	持ち込み等
	食器洗い乾燥機	粗大ごみ	持ち込み等
	食器棚	粗大ごみ	持ち込み等
	食器類(ガラス製)	ガラス類	
	食器類(陶器製)	陶器類	
	ショッピングカート(家庭用)	その他の金属類	50cmまたは10kgを超えるものは「粗大ごみ」
	芯(食品ラップ・トイレレットペーパー等)	その他の紙類	紙袋に入れて出す。
	シンナー	市で収集しないごみ	専門業者に依頼する。
す	新聞紙(折り込み広告)	新聞・ちらし	束ねて、ひもで縛る。
	水銀温度計	その他の燃えないごみ	中が見える袋などに入れ「キケン」と表示する。
	水銀が含まれているもの	市で収集しないごみ	産業廃棄物の為、県が許可している業者に依頼する。
	水槽	粗大ごみ	持ち込み等
	水中眼鏡	燃やすごみ	ガラスが使われているものは「ガラス類」
	水筒(金属製)	その他の金属類	
	水筒(プラスチック製)	燃やすごみ	
	水稲育苗箱	農業用プラスチック	市農政課で年2回有料回収。
	炊飯器(ジャー)	その他の金属類	
	スーツ	古着・毛布	濡れないように透明または半透明なビニール袋に入れる。
	スーツケース	粗大ごみ	持ち込み等
	姿見	粗大ごみ	持ち込み等
	スキー板・ストック	粗大ごみ	持ち込み等
	スキーウェア	古着・毛布	濡れないように透明または半透明なビニール袋に入れる。
	スキーキャリア	粗大ごみ	ルーフボックス・ラックは、専門業者に依頼する。
	スキーのブーツ	燃やすごみ	
	すき・くわ・草けざり	粗大ごみ	持ち込み等
	スケート靴	その他の金属類	
	スケートボード	粗大ごみ	持ち込み等
	スコップ	粗大ごみ	持ち込み等
	寿司桶	燃やすごみ	
	すずり	陶器類	
	すだれ	燃やすごみ	
	スチール缶	アルミ缶・スチール缶	
	スチール棚	粗大ごみ	持ち込み等
	ステッパー(健康器具)	粗大ごみ	持ち込み等
	ステレオ	粗大ごみ	持ち込み等
	ステンレス棚	粗大ごみ	持ち込み等
	ストーブ (ガス・石油・電気)	粗大ごみ	持ち込み等 石油ストーブは灯油を使い切ること。
	ストッキング	燃やすごみ	
	ストック(スキー用)	粗大ごみ	持ち込み等
	ストップウォッチ	その他の金属類	電池を外す。
	砂	市で収集しないごみ	購入先に相談するか、専門業者に依頼する。
	砂時計	ガラス類	
	スノーボード	粗大ごみ	持ち込み等
	スノーボードブーツ	燃やすごみ	
	すのこ	粗大ごみ	持ち込み等
	酢のビン	無色・茶色・その他の色のビン	水洗いする。割れたビンは、「ガラス類」。
	スピーカー	粗大ごみ	持ち込み等

持ち込み等＝清掃センターへ自己搬入または戸別回収を依頼する。

	品目名	23区分	注意すること
す	スプーン(金属製)	その他の金属類	
	スプレー缶	アルミ缶・スチール缶	中身を使いきり、穴を開ける。
	ズボンプレスナー	粗大ごみ	持ち込み等
	スマートフォン	その他の金属類	小型家電回収ボックスの利用可。12ページ参照。
	スライサー	その他の金属類	
	スリッパ	燃やすごみ	
	すり鉢	陶器類	
	スロットマシン	粗大ごみ	家庭で使用したものに限る。
せ	整髪料の容器(ガラス製)	ガラス類	中身を使いきる。
	整髪料の容器(缶)	アルミ缶・スチール缶	中身を使いきり、穴を開ける。
	制服	古着・毛布	濡れないように透明または半透明なビニール袋に入れる。
	セーター	古着・毛布	濡れないように透明または半透明なビニール袋に入れる。
	石油(灯油)	市で収集しないごみ	購入先に相談するか、専門業者(燃料店)に依頼する。
	石油ストーブ	粗大ごみ	持ち込み等
	石油タンク(ポリタンク)	燃やすごみ	中を空にする。指定袋に入る大きさのもの。
	石鹸	燃やすごみ	
	石鹸の紙箱	その他の紙類	紙袋に入れて出す。
	せともの	陶器類	
	背広	古着・毛布	濡れないように透明または半透明なビニール袋に入れる。
	線香の箱	燃やすごみ	
	洗剤の箱	燃やすごみ	
	洗濯かご	燃やすごみ	
	洗濯機	家電4品目	持ち込み等 処分方法は、10ページ参照。
	洗濯ネット	燃やすごみ	
	洗濯ばさみ	燃やすごみ	
	剪定枝	燃やすごみ(少量)	一般家庭の少量なもの。長さ50cm太さ12cm以内のものを10kg以内にして、ひもで束ね、「処理券」を貼る。少量の場合、「指定袋」に入れて出すのも可。
		粗大ごみ(多量)	長さ2m、太さ12cm以内のものに限る。
	栓抜き(オープナー)	その他の金属類	
	扇風機	粗大ごみ	持ち込み等
	洗面器(金属製)	その他の金属類	
	洗面台	市で収集しないごみ	購入先に相談するか、専門業者(燃料店)に依頼する。
そ	造花	燃やすごみ	
	双眼鏡	その他の金属類	
	掃除機	粗大ごみ	持ち込み等
	ソースのビン	無色・茶色・その他の色のビン	水洗いする。割れたビンは、「ガラス類」。
	ソファ	粗大ごみ	持ち込み等
	そり	粗大ごみ	持ち込み等
た	体温計(水銀使用)	その他の燃えないごみ	
	体温計(電子式)	その他の金属類	電池を外す。小型家電回収ボックスの利用可。12ページ参照
	耐火金庫	市で収集しないごみ	専門業者に依頼する。
	体脂肪計	その他の金属類	電池を外す。
	体重計	その他の金属類	電池を外す。
	台所洗剤の容器	燃やすごみ	
	耐熱ガラス容器(鍋・コップ等)	ガラス類	
	タイプライター	粗大ごみ	持ち込み等
	タイヤ(ホイール含む)	粗大ごみ	普通自動車(1日8本まで)。土などが付着している、自動車レースなどを目的としたものは搬入できない。

	品目名	23区分	注意すること
た	タイヤチェーン	粗大ごみ	持ち込み等
	タイル	市で収集しないごみ	専門業者に依頼する。
	ダイレクトメール・封筒	その他の紙類	束ねて、ひもで縛る。または、紙袋に入れて出す。
	ダウンジャケット	古着・毛布	濡れないように透明または半透明なビニール袋に入れる。
	タオル	古着・毛布	濡れないように透明または半透明なビニール袋に入れる。
	タオルケット	古着・毛布	濡れないように透明または半透明なビニール袋に入れる。
	高枝ばさみ	粗大ごみ	持ち込み等
	卓上コンロ	その他の金属類	
	竹	燃やすごみ	長さ50cm、太さ12cm以内のものを10kg以内にして、ひもで束ね、「処理券」を貼る。
		粗大ごみ	長さ2m、太さ12cm以内のものを、ひもで束ねて持ち込むこと。
	竹串	燃やすごみ	
	畳(たたみ)	粗大ごみ	1日8枚まで。
	脱衣かご	燃やすごみ	
	脱臭剤	燃やすごみ	
	タッパー	燃やすごみ	
	棚・ラック	粗大ごみ	持ち込み等
	タブレット	その他の金属類	小型家電回収ボックスの利用可。12ページ参照。
	たまごのパック	燃やすごみ	
	たわし(金属製)	その他の金属類	
	たんす	粗大ごみ	持ち込み等
	断熱材	市で収集しないごみ	専門業者に依頼する。
	ダンベル(鉄アレイ)	粗大ごみ	持ち込み等
	ダンボール(断面が波状)	ダンボール	束ねて、ひもで縛る。
ち	チェーン	その他の金属類	
	チェーンソー	粗大ごみ	持ち込み等
	地下足袋	燃やすごみ	
	チャイルドシート	粗大ごみ	持ち込み等
	着色トレイ	燃やすごみ	
	茶だんす	粗大ごみ	持ち込み等
	ちゃぶ台・座卓	粗大ごみ	持ち込み等
	茶碗(陶器製)	陶器類	
	茶碗(プラスチック・木製)	燃やすごみ	
	注射器	市で収集しないごみ	購入先に相談するか、専門業者に依頼する。
	チューブ(金属製)	その他の金属類	
	チューブ(プラスチック製・ゴム製)	燃やすごみ	
	調理家電(小物)	その他の金属類	電池を外す。
	チョーク	燃やすごみ	
つ	ちらし	新聞・ちらし	束ねて、ひもで縛る。
	ちりとり(金属製)	その他の金属類	
	ついたて	粗大ごみ	持ち込み等
	杖(金属製)	その他の金属類	長さ50cm以内。
	杖(木製)	燃やすごみ	長さ50cm以内。
	机	粗大ごみ	持ち込み等
	土	市で収集しないごみ	購入先に相談するか、専門業者に依頼する。
	つなぎ(作業用・スキー用)	古着・毛布	濡れないように透明または半透明なビニール袋に入れる。
	壺(つぼ)	陶器類	
	積み木	燃やすごみ	
	爪切り	その他の金属類	
	釣り糸	燃やすごみ	
	釣り竿	粗大ごみ	持ち込み等

持ち込み等＝清掃センターへ自己搬入または戸別回収を依頼する。

	品目名	23区分	注意すること
つ	釣り針・おもり	その他の金属類	釣り針は、紙などで包み、「キケン」と表示する。
て	T字かみそり	その他の金属類	紙などで包み、「キケン」と表示する。
	DVD・DVDケース	燃やすごみ	
	DVDプレーヤー	その他の金属類	小型家電回収ボックスの利用可。12ページ参照 一辺が50cmを超えるものは「粗大ごみ」
	ティッシュペーパーの箱	その他の紙類	ビニールを取り、束ねて、ひもで縛る。
	テーブル	粗大ごみ	持ち込み等
	手紙・はがき	その他の紙類	束ねて、ひもで縛る。または、紙袋に入れて出す。
	デジカメ（デジタルカメラ）	その他の金属類	電池を外す。小型家電回収ボックスの利用可。12ページ参照
	デジタル血圧計	その他の金属類	電池を外す。
	デジタル体温計	その他の金属類	電池を外す。水銀使用のものは「その他の燃えないごみ」
	デスク・学習机・机	粗大ごみ	持ち込み等
	鉄アレイ	粗大ごみ	持ち込み等
	鉄板（キャンプ用）	粗大ごみ	持ち込み等
	手ぬぐい・ハンカチ・タオル	古着・毛布	濡れないように透明または半透明なビニール袋に入れる。
	手袋・軍手	燃やすごみ	
	テレビ（ブラウン管）	家電4品目	持ち込み等 処分方法は、10ページ参照。
	テレビアンテナ	粗大ごみ	持ち込み等
	テレビ台	粗大ごみ	持ち込み等
	テレホンカード	燃やすごみ	
	電気あんか	その他の金属類	
	電気カーペット	粗大ごみ	1m×1m以内のものは「その他の金属類」または小型家電回収ボックスの利用可。12ページ参照
	電気蚊取り器	その他の金属類	
	電気がま（ジャー）	その他の金属類	
	電気かみそり機・電気かみそり洗浄機	その他の金属類	小型家電回収ボックスの利用可。12ページ参照
	電気コード	その他の金属類	
	電気コンロ	その他の金属類	
	電気シェーバー	その他の金属類	
	電気スタンド（卓上）	その他の金属類	蛍光灯・白熱電球は外す。
	電気ストーブ	その他の金属類	
	電気バリカン	その他の金属類	小型家電回収ボックスの利用可。12ページ参照
	電気ポット	その他の金属類	
	電気毛布	粗大ごみ	持ち込み等
	電球（白熱電球、LED）	その他の燃えないごみ	
	電球型蛍光灯	その他の燃えないごみ	
	電子オルガン	粗大ごみ	持ち込み等
	電子体温計	その他の金属類	電池を外す。小型家電回収ボックスの利用可。12ページ参照
	電子タバコ	その他の燃えないごみ	
	電子ピアノ	粗大ごみ	持ち込み等
	電子レンジ	粗大ごみ	持ち込み等
	電卓	その他の金属類	電池を外す。小型家電回収ボックスの利用可。12ページ参照。
	電池（乾電池・充電式・ボタン・リチウム等）	その他の金属類	家電量販店・ホームセンターなどでもリサイクル可能。（要相談） ※リチウム電池で膨らんでいるものは清掃センターに持ち込む。

	品目名	23区分	注意すること
て	テント（キャンプ用）	粗大ごみ	持ち込み等
	電動アシスト付き自転車	粗大ごみ	持ち込み等
	電動生ごみ処理機	粗大ごみ	持ち込み等
	電動歯ブラシ	その他の金属類	電池を外す。小型家電回収ボックスの利用可。12ページ参照
	電話機（固定）	その他の金属類	小型家電回収ボックスの利用可。12ページ参照
	電話台	粗大ごみ	持ち込み等
	電話帳	雑誌類	束ねて、ひもで縛る。
と	トイレトーパーの芯	その他の紙類	紙袋に入れて出す。
	動物の死骸	燃やすごみ	中が見えない袋に入れて、清掃センターへ自己搬入
	灯油（石油）	市で収集しないごみ	購入先に相談するか、専門業者（燃料店）に依頼する。
	灯油タンク（ポリタンク）	燃やすごみ	中を空にする。指定袋にはいる大きさのもの。
	灯油ポンプ	燃やすごみ	電動式は、電池を外す。
	トースター	その他の金属類	
	時計	その他の金属類	電池が外せるものは外す。小型家電回収ボックスの利用可。12ページ参照
	トタン	粗大ごみ	持ち込み等
	土鍋	陶器類	
	ドライバー類（工具）	その他の金属類	
	ドライヤー（ヘアードライヤー）	その他の金属類	小型家電回収ボックスの利用可。12ページ参照
	ドラム缶	粗大ごみ	持ち込み等
	ドラムセット（楽器）	粗大ごみ	持ち込み等
	トランク・スーツケース	粗大ごみ	持ち込み等
	トランシーバー	その他の金属類	電池を外す。
	鳥かご（金属製）	粗大ごみ	持ち込み等
	塗料	市で収集しないごみ	購入先に相談するか、専門業者に依頼する。
	塗料の缶	その他の金属類	中身が残っている場合は市で処理できないため、購入先に相談するか、専門業者に依頼する。
	塗料のスプレー缶	アルミ缶・スチール缶	中身を使い切り、穴を開ける。
	トレイ（着色）	燃やすごみ	
	トレイ（白色）	白色トレイ・発泡スチロール	水洗いし、水切りする。
	トレーニング機器	粗大ごみ	持ち込み等
	ドレッサー・鏡台	粗大ごみ	持ち込み等
	ドレッシングのビン	無色・茶色・その他の色のビン	水洗いする。割れたビンは、「ガラス類」。
	トロフィー（金属製）	その他の金属類	
	トロフィー（プラスチック製）	燃やすごみ	
な	ナイフ	その他の金属類	紙などで包み、「キケン」と表示する。
	苗箱（農業用）	農業用プラスチック	市農政課で年2回有料回収。
	長靴	燃やすごみ	
	流し台（ステンレス製シンク）	粗大ごみ	持ち込み等
	夏掛け・肌掛け（綿入り）	粗大ごみ	持ち込み等
	夏掛け・肌掛け（綿なし）	古着・毛布	濡れないように透明または半透明なビニール袋に入れる。
	納豆のパック	燃やすごみ	
	鍋（ガラス製）	ガラス類	
	鍋（金属製）	その他の金属類	
	鍋（陶器製）	陶器類	
	鍋のふた（ガラス製）	ガラス類	
	生ごみ	燃やすごみ	水をよくきる。
	生ごみ処理機（電動式）	粗大ごみ	持ち込み等

持ち込み等＝清掃センターへ自己搬入または戸別回収を依頼する。

	品目名	23区分	注意すること
に	ニス(水性)	市で収集しないごみ	専門業者に依頼する。 ※県産業資源循環協会 (029-301-7100)から 紹介していただける。
	入浴剤の容器	燃やすごみ	
ぬ	ぬいぐるみ	燃やすごみ	
	布きれ	古着・毛布	濡れないように透明または半 透明なビニール袋に入れる。
ね	ネガ	燃やすごみ	
	ネクタイ	古着・毛布	濡れないように透明または半 透明なビニール袋に入れる。
	ネジ(ビス)	その他の金属類	
	寝袋	燃やすごみ	
	粘土(紙・油)	燃やすごみ	
の	農機具(小型のもの)	粗大ごみ	持ち込み等
	農業用ビニール	農業用プラスチック	市農政課で年2回有料回収。
	農業用ポリエチレン	農業用プラスチック	市農政課で年2回有料回収。
	農薬(殺虫剤・ 殺菌剤・除草剤)	市で収集しないごみ	購入先に相談するか、 専門業者に依頼する。
	農薬のビン	その他の 燃えないごみ	水洗いを数回行う。劇薬の ビン(身分証明書等を提示 して購入するもの)は、購入 先か専門業者に依頼する。
	農薬の容器 (プラスチック製)	燃やすごみ	使いきったものに限る。
	ノート	雑誌類	束ねて、ひもで縛る。
	ノートパソコン	その他の金属類	個人情報データは必ず消 去する。 小型家電回収ボックスの 利用可。12ページ参照
	のこぎり	その他の金属類	紙などで包み、「キケン」 と表示する。
	のれん	燃やすごみ	
は	ハードディスク	その他の金属類	データを消したうえで 出す。 小型家電回収ボックスの 利用可。12ページ参照
	パーベキューセット	粗大ごみ	持ち込み等
	パーベル	粗大ごみ	持ち込み等
	ハーモニカ	その他の金属類	
	灰	市で収集しないごみ	専門業者に依頼する。
	バイク(50cc以下)	粗大ごみ	50ccを超えるものは 収集しない。
	灰皿(ガラス製)	ガラス類	
	灰皿(金属製)	その他の金属類	
	灰皿(陶器製)	陶器類	
	パイプ(金属製)	粗大ごみ	持ち込み等
	パイプ椅子	粗大ごみ	持ち込み等
	パイプハンガー(洋服掛)	粗大ごみ	持ち込み等
	廃油	種類により異なる	19ページ「油」の各項目参照。
	バインダー(文具)	燃やすごみ	
	ハウス等被覆用ポリ	農業用プラスチック	市農政課で年2回有料回収。
	パウダーの容器 (金属製)	その他の金属類	
	ハエたたき(金属製)	その他の金属類	
	葉書(はがき)	その他の紙類	束ねて、ひもで縛る。また は、紙袋に入れて出す。
	白色トレイ	白色トレイ・発泡スチロール	水洗いし、水切りする。 50cmを超えるものは「粗大ごみ」
	剥製	燃やすごみ	
	白熱電球	その他の燃えないごみ	
	バケツ(金属製)	その他の金属類	
	バケツ (プラスチック製)	燃やすごみ	
	羽子板	燃やすごみ	
	はさみ	その他の金属類	
	はしご	粗大ごみ	持ち込み等

	品目名	23区分	注意すること
は	パジャマ	古着・毛布	濡れないように透明または半 透明なビニール袋に入れる。
	バスタオル	古着・毛布	濡れないように透明または半 透明なビニール袋に入れる。
	バスマット (珪藻土入り)	①アスベスト入の場合 →市で収集しないごみ ②アスベスト無の場合 →その他の燃えないごみ	①購入先に相談するか、メー カーに回収依頼する。 ※アスベスト入りの場合 ②一辺が50cmを超えるもの は「粗大ごみ」
	パソコン (デスクトップ型・液晶)	その他の金属類	個人情報データは必ず消 去する。 小型家電回収ボックスの 利用可。12ページ参照 一辺が50cmを超えるもの は「粗大ごみ」
	パソコン (デスクトップ型:ブラウン管)	市で収集しないごみ	メーカーまたはパソコン 3R推進協会に相談。 11ページ参照。
	パソコン周辺機器 (マウス・キーボード等)	その他の金属類	
	パソコン台・ デスク・ラック	粗大ごみ	持ち込み等
	肌着	古着・毛布	濡れないように透明または半 透明なビニール袋に入れる。
	パチンコ台	粗大ごみ	家庭で使用したものに限る。
	バッグ	燃やすごみ	
	バッテリー	粗大ごみ	持ち込み等
	バット(金属製)	その他の金属類	長さ50cmを超えるもの は「粗大ごみ」。
	バット(木製)	燃やすごみ	長さ50cm以内のもの。
	発泡スチロール	白色トレイ・ 発泡スチロール	大きいものは回収ネット に入るように砕く 発泡スチロールの色は問わない
	花火	燃やすごみ	水でよく湿らせ、水をきる。
	歯ブラシ	燃やすごみ	
	刃物	その他の金属類	紙などで包み、「キケン」 と表示する。
	パラボラ・CS・BS・ テレビ用アンテナ	粗大ごみ	持ち込み等
	針	その他の金属類	紙などで包み、「キケン」 と表示する。
	針金	その他の金属類	
	ハロゲンヒーター	粗大ごみ	持ち込み等
	ハンガー(金属製)	その他の金属類	
	ハンガー(プラ スチック・木製)	燃やすごみ	
	ハンカチ・タオ ル・手ぬぐい	古着・毛布	濡れないように透明または半 透明なビニール袋に入れる。
	飯ごう	その他の金属類	
	半紙	その他の紙類	束ねて、ひもで縛る。
	ハンディファン	その他の金属類	小型家電回収ボックスの利用 可。12ページ参照。電池部位 が膨らんでいる場合は、清掃 センター事務所へ持ち込み。
	はんでん(綿入り)	燃やすごみ	
	パンフレット	雑誌類	束ねて、ひもで縛る。
	パン焼き機(家庭用)	その他の金属類	
ひ	ピアノ	市で収集しないごみ	購入先に相談するか、 専門業者に依頼する。
	BS・パラボラ・CS・ テレビ用アンテナ	粗大ごみ	持ち込み等
	ビー玉	ガラス類	
	ビーチパラソル	粗大ごみ	持ち込み等
	ビール缶	アルミ缶・スチール缶	中身は使い切り、水洗いする。
	ビールびん	無色・茶色・ その他の色のビン	中身は使い切り、水洗いする。
	ビール6缶セッ トの包み紙	燃やすごみ	
	皮革類	燃やすごみ	

持ち込み等＝清掃センターへ自己搬入または戸別回収を依頼する。

	品目名	23区分	注意すること
ひ	ひげそり	その他の金属類	紙などで包み、「キケン」と表示する。
	ビデオカメラ	その他の金属類	電池を外す。 小型家電回収ボックスの利用可。12ページ参照
	ビデオテープ	燃やすごみ	
	ビデオデッキ	その他の金属類	一辺が50cmを超えるものは「粗大ごみ」
	ビデオプロジェクター	その他の金属類	小型家電回収ボックスの利用可。12ページ参照
	ビニールホース	燃やすごみ	長さ50cm以内に作る。
	百科事典	雑誌類	束ねて、ひもで縛る
	肥料用袋	農業用プラスチック	市農政課で年2回有料回収。
	ビン(飲料料用)	無色・茶色・その他の色のビン	中身を使い切り、水洗いする。
	ビン(飲料料用)※割れビン	ガラス類	
ふ	ビン(飲料料用以外)	ガラス類	中身を使い切る。
	ファックス(本体)	その他の金属類	
	ファンシーケース	粗大ごみ	持ち込み等
	ファンヒーター	粗大ごみ	持ち込み等
	フィルム	燃やすごみ	
	フィルムのケース	燃やすごみ	
	封筒・ダイレクトメール	その他の紙類	ひもで縛る、または紙袋に入れて出す。
	プール(家庭用)	粗大ごみ	持ち込み等
	フォーク	その他の金属類	
	ふすま	粗大ごみ	持ち込み等
	ふた(キャップ)※金属製	アルミ缶・スチール缶	栄養ドリンクなどのふた(キャップ)
	腹筋台(健康器具)	粗大ごみ	持ち込み等
	仏壇	粗大ごみ	持ち込み等
	布団	粗大ごみ	持ち込み等
	布団カバー	古着・毛布	濡れないように透明または半透明なビニール袋に入れる。
	布団乾燥機	その他の金属類	
	踏み台(脚立)	粗大ごみ	持ち込み等
	フライパン	その他の金属類	
	ブラインド	粗大ごみ	持ち込み等
	ブラシ	燃やすごみ	
	ブランコ(家庭用)	粗大ごみ	持ち込み等
	プランター	燃やすごみ	指定袋に入らないものは処理券を使い、長さ50cm以内のものをひもで縛り10kg以内にすて出す。
	プリンター	粗大ごみ	持ち込み等
	ブルーシート	粗大ごみ	持ち込み等
	古着	古着・毛布	濡れないように透明または半透明なビニール袋に入れる。
	プロジェクションテレビ(液晶)	粗大ごみ	持ち込み等 リサイクル券不要。
	ブロック・コンクリート	市で収集しないごみ	専門業者に依頼する。
	フロッピーディスク	燃やすごみ	
	風呂のふた	粗大ごみ	持ち込み等
	プロパンガスのボンベ	市で収集しないごみ	専門業者に依頼する。
	文鎮	その他の金属類	
へ	ヘアスプレーの容器	アルミ缶・スチール缶	中身を使い切り、穴をあける。
	ヘアドライヤー、ヘアアイロン	その他の金属類	小型家電回収ボックスの利用可。12ページ参照
	ベッド(床板)	粗大ごみ	持ち込み等
	ペット小屋	粗大ごみ	持ち込み等
	ペットボトル	ペットボトル	水洗いし、ふたやラベルを外す。
	ペットボトルのふた	ペットボトルのふた	
	ペットボトルのラベル	燃やすごみ	
	ヘッドホン	その他の金属類	小型家電回収ボックスの利用可。12ページ参照
	ベッドマット(スプリングタイプ)	粗大ごみ	解体しないでそのまま出す。

	品目名	23区分	注意すること
へ	ベッドマット(スプリングタイプ以外)	粗大ごみ	解体しないでそのまま出す。
	ベビーカー	粗大ごみ	持ち込み等
	ベビーバス	粗大ごみ	持ち込み等
	ベビーベッド	粗大ごみ	持ち込み等
	ヘルスメーター・体重計	その他の金属類	電池を外す。
	ベルト	燃やすごみ	
	ヘルメット	燃やすごみ	
	ペンキ(塗料)	市で収集しないごみ	購入先に相談するか、専門業者に依頼する。
	ペンキ(塗料)の缶	その他の金属類	中身が残っている場合は市で処理できないため、購入先に相談するか、専門業者に依頼する。
	便座・温水洗浄便座	粗大ごみ	持ち込み等
ほ	ベンジン	市で収集しないごみ	専門業者に依頼する。 ※県産業資源循環協会(029-301-7100)から紹介していただける。
	弁当(仕出し等)の容器	燃やすごみ	
	弁当箱(金属製)	その他の金属類	
	ホイール(自動車・バイク)	粗大ごみ	持ち込み等
	芳香剤の容器(ガラス製)	ガラス類	
	帽子	燃やすごみ	
	防水加工など特殊加工された紙・箱	燃やすごみ	
	包装紙	その他の紙類	束ねて、ひもで縛る。セロテープなどは取り除く。
	包丁	その他の金属類	紙などで包み、「キケン」と表示する。
	防腐剤	市で収集しないごみ	購入先に相談するか、専門業者に依頼する。
ま	ホース	燃やすごみ	50cmを超えるものは「粗大ごみ」
	ホースリール	粗大ごみ	持ち込み等
	ホームペーカリー	その他の金属類	
	ボール(ゴルフ・テニス等)	燃やすごみ	
	ボールペン(金属製)	その他の金属類	
	ホーロー鍋	その他の金属類	
	歩行器	粗大ごみ	持ち込み等
	ボタン電池	乾電池	
	補聴器	その他の金属類	電池を外す。 小型家電回収ボックスの利用可。12ページ参照
	ホッチキス	その他の金属類	
	ポット	その他の金属類	
	ホットカーペット	粗大ごみ	持ち込み等
	ホットプレート	その他の金属類	
	ほ乳瓶	ガラス類	
	ポリコンテナ	農業用プラスチック	市農政課で年2回有料回収。
	ポリタンク	燃やすごみ	中を空にする。指定袋にはいる大きさのもの。
	ボルト・くぎ・ねじ	その他の金属類	
	保冷剤	燃やすごみ	
	保冷剤・瞬間冷却剤	燃やすごみ	
	本	雑誌類	束ねて、ひもで縛る。
	本棚・本箱・カラーボックス	粗大ごみ	50cm以下の金属製は「その他の金属類」、プラスチック・木製は「燃やすごみ」。
ま	マイク	その他の金属類	
	マウス(パソコン用)	その他の金属類	電池を外す。
	枕	燃やすごみ	
	マジックペン	燃やすごみ	
	マスク	燃やすごみ	
	マスク(野球用)	その他の金属類	

持ち込み等＝清掃センターへ自己搬入または戸別回収を依頼する。

	品目名	23区分	注意すること
ま	マッサージチェア	粗大ごみ	持ち込み等
	マッチ	燃やすごみ	水によく湿らせる。
	マットレス	粗大ごみ	持ち込み等
	窓ガラス (ガラス窓)	ガラス類	家庭からでた少量(2枚程度)のもの。解体やリフォームに伴うものは、市では収集しない。
	まな板	燃やすごみ	
	マニキュアのびん	その他の燃えないごみ	
	マフラー(衣類)	古着・毛布	濡れないように透明または半透明なビニール袋に入れる。
	まほうびん	その他の金属類	
	マルチフィルム	農業用プラスチック	市農政課で年2回有料回収。
	漫画本	雑誌類	束ねて、ひもで縛る。
み	万歩計	その他の金属類	電池を外す。
	ミキサー	その他の金属類	
	ミシン	粗大ごみ	持ち込み等
	水着	古着・毛布	濡れないように透明または半透明なビニール袋に入れる。
	水まくら	燃やすごみ	
	ミニカー(金属製)	その他の金属類	
	ミニコンポ	粗大ごみ	持ち込み等
	む		
	麦わら帽子	燃やすごみ	
	虫かご	燃やすごみ	
め	虫眼鏡	その他の金属類	
	無線機	その他の金属類	電池を外す。
	名刺	その他の紙類	紙袋に入れて出す。
	眼鏡(金属製)	その他の金属類	
	メガホン	燃やすごみ	
	目覚まし時計	その他の金属類	電池を外す。
	メジャー (コンベックス)	その他の金属類	
	メモ用紙	その他の紙類	紙袋に入れて出す。
	メモリーカード	その他の金属類	データを消去したうえで出す。小型家電回収ボックスの利用可。12ページ参照
	も		
も	毛布	古着・毛布	濡れないように透明または半透明なビニール袋に入れる。
	餅つき機(家庭用)	粗大ごみ	持ち込み等
	モップ	その他の金属類	金属をふくまない物は、燃やすごみ。
	モニター (パソコン用)	種類により異なる	26ページ「パソコン」の各項目参照。
	物干し竿	粗大ごみ	持ち込み等
	物干し竿の台座 (コンクリート製)	市で収集しないごみ	購入先に相談するか、専門業者に依頼する。
	モバイル バッテリー	その他の燃えないごみ	膨らんでいる場合は、清掃センター事務所へ持ち込み。
	やかん	その他の金属類	
	薬品類	市で収集しないごみ	購入先に相談するか、専門業者に依頼する。
	ヤスリ(紙製)	燃やすごみ	
ゆ	ヤスリ(金属製)	その他の金属類	
	USBメモリー	その他の金属類	データを消去したうえで出す。小型家電回収ボックスの利用可。12ページ参照
	郵便受け(金属製)	その他の金属類	
	郵便受け (プラスチック製)	燃やすごみ	
	浴衣	古着・毛布	濡れないように透明または半透明なビニール袋に入れる。
	湯たんぽ(金属製)	その他の金属類	
	ユニホーム	古着・毛布	濡れないように透明または半透明なビニール袋に入れる。
	ゆりかご	粗大ごみ	持ち込み等
	湯沸かし器	粗大ごみ	持ち込み等
	洋服掛け	粗大ごみ	持ち込み等
よ	洋服ダンス	粗大ごみ	持ち込み等

	品目名	23区分	注意すること
よ	浴槽	市で収集しないごみ	購入先に相談するか、専門業者に依頼する。
	浴槽のふた	粗大ごみ	持ち込み等
	よしず	粗大ごみ	持ち込み等
ら	ライター (点火棒含む)	その他の燃えないごみ	ガス抜きできるものは抜く。火がつかなくなった場合はそのまま出す。
	ライト(園芸用、 ソーラーパネル付)	その他の金属類	
	ラグマット	粗大ごみ	持ち込み等
	ラケット (テニス用など)	燃やすごみ	
	ラケット(テニス用 など・スチール製)	その他の金属類	
	ラジオ	その他の金属類	電池を外す。
	ラジカセ	その他の金属類	電池を外す。
	ラジコン	その他の金属類	電池を外す。
	ラック	粗大ごみ	持ち込み等
	ラップ	燃やすごみ	
り	ラップの容器	その他の紙類	紙袋に入れて出す。
	ラップの容器の芯	その他の紙類	紙袋に入れて出す。
	ラップの容器の刃	その他の金属類	紙製のものは燃えるごみ
	ランドセル	燃やすごみ	
	ランニングマシン (健康器具)	粗大ごみ	持ち込み等
	リール(釣具)	その他の金属類	釣り糸は、「燃やすごみ」。
	リチウム電池	乾電池	膨らんでいるものは清掃センターに持ち込む。6ページ参照
	リモコン	その他の金属類	電池を外す。小型家電回収ボックスの利用可。12ページ参照
	リュックサック	燃やすごみ	
	る		
れ	ルーペ	その他の金属類	
	ルームランナー (健康器具)	粗大ごみ	持ち込み等
	冷蔵庫	家電4品目	持ち込み等 処分方法は、10ページ参照。
	冷凍庫	家電4品目	持ち込み等 処分方法は、10ページ参照。
	レインコート	燃やすごみ	
	レーザーディスク	燃やすごみ	
	レコード	燃やすごみ	
	レジャー用シート	燃やすごみ	
	レンガ	市で収集しないごみ	購入先に相談するか、専門業者に依頼する。
	レンジ台	粗大ごみ	持ち込み等
ろ	ろうそく	燃やすごみ	
	ロースター	その他の金属類	大きさが50cmを超えるものは「粗大ごみ」
	ロープ	燃やすごみ	長さ50cm以内にします。
	ローラースケート	その他の金属類	
	わ		
	ワープロ	その他の金属類	電池を外す。
	ワプロリボン	燃やすごみ	
	ワイシャツ	古着・毛布	濡れないように透明または半透明なビニール袋に入れる。
	ワイシャツの 台紙	その他の紙類	束ねて、ひもで縛る。または、紙袋に入れて出す。
	ワイパー	その他の金属類	
わ	ワイヤー	その他の金属類	
	ワゴン	粗大ごみ	持ち込み等
	和服・着物類 (帯も含む)	古着・毛布	濡れないように透明または半透明なビニール袋に入れる。
	割れたガラス	ガラス類	
	割れた蛍光灯 (直管・リング型)	蛍光灯	紙などで包み、「キケン」と表示する。
	割れたピン	ガラス類	

※早見表に掲載されていない品目につきましては、お問い合わせください。

問い合わせ先・持ち込み先

●集積所に出せないごみ(粗大ごみなど)の持ち込み、市への戸別回収の申し込み先

- ◆持ち込み(申し込み先):清掃センター
- ◆場 所:常陸太田市増井町1763
- ◆連 絡 先:0294-72-3316
- ◆受入れ日:平日と第1土曜日・第3日曜日
(ただし、祝日を除く)
- ◆受付時間:8:30~12:00、13:00~16:30
- ◆処理手数料:10kgあたり157円
- ◆戸別回収手数料(処理手数料含む)
1点あたり520円または1,050円



●家電4品目の処分の流れ、持ち込み先

<家電4品目>

テレビ、エアコン、冷蔵庫・冷凍庫、洗濯機・乾燥機

<処分の流れ>

【郵便局】で家電リサイクル券を購入した後に、【指定引取場所】または【清掃センター】へ持ち込んでください。(家電リサイクル券の金額は、品目・メーカー・大きさなどで異なります。)

<家電リサイクル券に関する問い合わせ先>

- ◆家電リサイクル券センター(0120-319640)

<持ち込み先>

指定引取場所(常陸太田市近辺)	所在地	電話番号
① 西濃運輸(株)日立支店	日立市神田町1371-1	0294-54-0111
② (株)ヤマガタ	ひたちなか市佐和1395-2	029-285-5926
市施設	所在地	電話番号
① 清掃センター	常陸太田市増井町1763	0294-72-3316

※家電リサイクル券の購入費以外にかかる費用

- ◆清掃センターに持ち込んだ場合の指定引取場所までの運搬手数料(1点あたり2,100円)
- ◆市に戸別回収を依頼した場合の指定引取場所までの運搬手数料(1点あたり3,150円)

広 告





『選ぶ』のプロフェッショナル Transport Professional

YAMAGATA 株式会社 ヤマガタ

■勝田配送センター

〒312-0001 ひたちなか市佐和1395-2
TEL:029-285-5926 FAX:029-285-0432

■本社

〒319-1222 日立市久慈町2-8-20
TEL:0294-52-3946 FAX:0294-53-5425

会社情報、求人情報など
詳しくはHPをご参照ください▶▶▶
<https://www.yg-net.co.jp>



問い合わせ先・持ち込み先

収集日一覧

曜日	「燃やすごみ」収集地区・町名			
	常陸太田地区	金砂郷地区	水府地区	里美地区
月・木	宮本町、内堀町、中城町、栄町、木崎一町、木崎二町、山下町、寿町、馬場町、新宿町、増井町、下大門町、上大門町、瑞龍町、里野宮町、白羽町、茅根町、常福地町、春友町、町屋町、西河内下町、西河内中町、西河内上町	久米町、薬谷町、大里町、大平町、玉造町、芦間町、花房町、新地町、松栄町、中野町、小島町	松平町、和田町、東連地町、棚谷町、国安町、下高倉町、上高倉町 ※下武生、安寺、持方地区については、週1回月曜日です。	小中町、大中町、折橋町
火・金	東一町、東二町、東三町、西一町、西二町、西三町、塙町、金井町、幡町、三才町、西宮町、田渡町、長谷町、高貫町、岡田町、小沢町、内田町、落合町、堅磐町、上土木内町、沢目町、上河合町、下河合町、藤田町、栗原町、島町、磯部町、谷河原町、天神林町、稲木町、小目町、亀作町、真弓町、大森町	高柿町、大方町、竹合町、箕町、下利員町、中利員町、千寿町、岩手町、上利員町、下宮河内町、赤土町、上宮河内町	和久町、町田町、西染町、中染町、東染町、河内西町、天下野町 ※赤岩、割石、前戸屋地区については、週1回木曜日です。	里川町、徳田町、小妻町、小菅町、大菅町、上深荻町

地区	収集町名	ビン(無色・茶色・その他)、陶器類、ガラス類、乾電池、蛍光灯、その他の燃えないごみ、ペットボトル、ペットボトルのふた	白色トレイ・発泡スチロール、新聞・ちらし、雑誌類、その他の紙類、ダンボール、紙パック、古着・毛布、アルミ缶・スチール缶、その他の金属類
常陸太田地区	宮本町、内堀町、中城町、寿町	第3火曜日	第1火曜日
	町屋町、西河内下町、西河内中町、西河内上町	第4火曜日	第2火曜日
	栄町、木崎一町、木崎二町、山下町、馬場町	第1金曜日	第3金曜日
	新宿町、増井町、下大門町、上大門町、瑞龍町	第2金曜日	第4金曜日
	里野宮町、白羽町、茅根町、常福地町、春友町	第2金曜日	第4金曜日
	東一町、東二町、東三町、西一町、西二町、西三町、塙町、金井町	第3木曜日	第1木曜日
	幡町、三才町、西宮町、田渡町、長谷町、高貫町	第4木曜日	第2木曜日
	岡田町、小沢町、内田町、落合町、堅磐町、上土木内町、沢目町	第1月曜日	第3月曜日
	小目町、亀作町、真弓町、大森町	第1月曜日	第3月曜日
	上河合町、下河合町、藤田町、栗原町、島町	第2月曜日	第4月曜日
	磯部町、谷河原町、天神林町、稲木町	第2月曜日	第4月曜日
金砂郷地区	久米町、薬谷町、大里町、大平町、玉造町、芦間町、花房町、新地町、松栄町、中野町、小島町	第3水曜日	第1水曜日
	高柿町、大方町、竹合町、箕町、下利員町、中利員町、千寿町、岩手町、上利員町、下宮河内町、赤土町、上宮河内町	第4水曜日	第2水曜日
水府地区	松平町、和田町、東連地町、棚谷町、国安町、下高倉町、上高倉町	第1水曜日	第3水曜日
	和久町、町田町、西染町、中染町、東染町、河内西町、天下野町	第2水曜日	第4水曜日
里美地区	里川町、徳田町、小妻町、小中町、大中町	第3水曜日	第1水曜日
	折橋町、小菅町、大菅町、上深荻町	第4水曜日	第2水曜日

※祝日も収集します。

※年末・年始は収集日を変更する場合があります。変更する場合は、市の広報紙などでお知らせします。



リフォーム・空き家について

リフォームの進め方とポイント

① 具体的な計画をたてる

リフォームの目的から具体的な計画を立てましょう。
この時点での情報収集も大切なポイントです。

- 時期、期間は？
- 予算は？

② 事業者を決める～契約する

契約前に疑問点・不安点は徹底的に確認しましょう。
見積書・提案書や契約書だけでなく、打ち合わせの際の資料やメモなど書類にはしっかり目を通し、保管しておきましょう。

- 施工業者の事業内容がリフォーム目的と合致しているか？
- 実績や業務内容を吟味。信頼できる事業者か？
- 候補を数社選んで同じ条件で見積書を提出してもらい検討したか？

③ 着工

定期的に施工業者から報告・連絡を受けるようにしましょう。また、不安がある場合は施工業者の担当者を通じて確認するようにしましょう。

- 工事に向けての準備や近隣への周知は大丈夫か？
- 工程表に基づいて進んでいるか？
- 変更・追加などが発生していないか？

④ 着工後

- 事業者立ち会いの下、確認をし説明をうけたか？
- 今後のメンテナンスや保証先を確認したか？



管理不全な空き家の問題点

① 不審者が侵入する

② ゴミを捨てられる

③ 動物や害虫のすみかになる

④ 老朽化により建物が倒壊したり、建材などが飛散する屋根瓦や窓ガラスが落下して、通行人などにけがをさせてしまう

⑤ 庭木や雑草が生い茂り、隣の家や道路に越境してしまう



広 告

■茨城県知事許可(般-04)第36120号■産業廃棄物収集運搬業許可番号00801194060■一般廃棄物収集運搬業許可:常陸太田市指令第38号

家屋解体から遺品整理・不用品処分お任せ下さい!

**解体
工事業**

■ 解体工事業

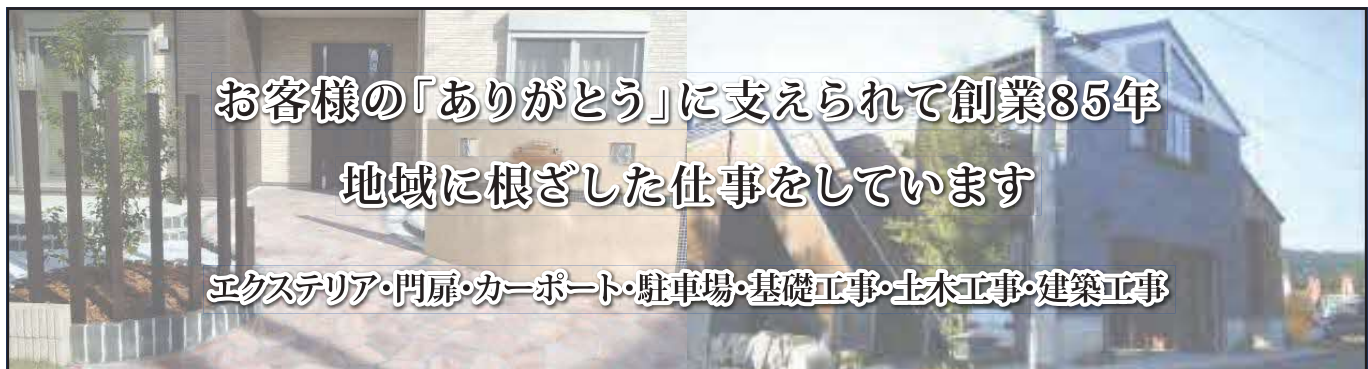
■ 外構工事業

■ 産業廃棄物収集運搬業

お気軽にご相談ください

株式会社 山田建商

常陸太田市小沢町1257-1
tel.0294-33-8151



お客様の「ありがとう」に支えられて創業85年
地域に根ざした仕事をしています

エクステリア・門扉・カーポート・駐車場・基礎工事・土木工事・建築工事

株式会社 根本工務所

常陸太田市町屋町1487番地
TEL.0294-78-0036 FAX.0294-78-0037

創業 1953年



あなたの町のペンキ屋さん
住宅塗装・防水工事
雨漏り補修・鳥害対策



株式
会社

ニシノ清塗工

常陸太田市西三町2132

TEL 0294-72-7155 (代)



常陸太田市 ごみ ガイドブック

令和8年1月発行

発行

常陸太田市／株式会社サイネックス



常陸太田市HP



サイネックスHP

制作

株式会社サイネックス 東京本部
〒102-0083 東京都千代田区麹町5-3
TEL.03-3265-6541(代表)

広告販売

株式会社サイネックス 水戸支店
〒310-0803 茨城県水戸市城南2丁目9番12号
TEL.029-224-3070

※掲載している広告は、令和7年12月現在の情報です。



見やすく読みまちがえにくい
ユニバーサルデザインフォント
を採用しています。

無断で複写、転載することをご遠慮ください。

QRコードは株式会社デンソーウェーブの登録商標です。

お米買取、粳乾燥いたします



MASHIKO

登録検査機関

米穀集荷販売

家庭用から業務用までおいしい米をあなたに

株式会社 益子米穀

常陸太田市小沢町 2175

事務所 ☎(0294)33-6633

事務所 FAX 33-6634

従業員募集!お気軽にご連絡ください。

<https://mashiko-beikokiu.com>



空いてる農地(田)を借ります!

株式会社

ピュアライス常陸

常陸太田市小沢町2170

☎090-2537-0742

(担当: 笹嶋)



空いてる農地(田)を買取ます!

合同会社 マツダファーム

常陸太田市岡田町2072-2

☎090-2537-0742(担当: 笹嶋)

お気軽にご連絡ください!!





浄化槽管理清掃

「街のクリーンは
見えない所から」



有限会社 富士産業

■本 社 日立市久慈町3-47-4

■常陸太田営業所 三才町200-1

☎ 0294-52-2020

☎ 0294-72-3535