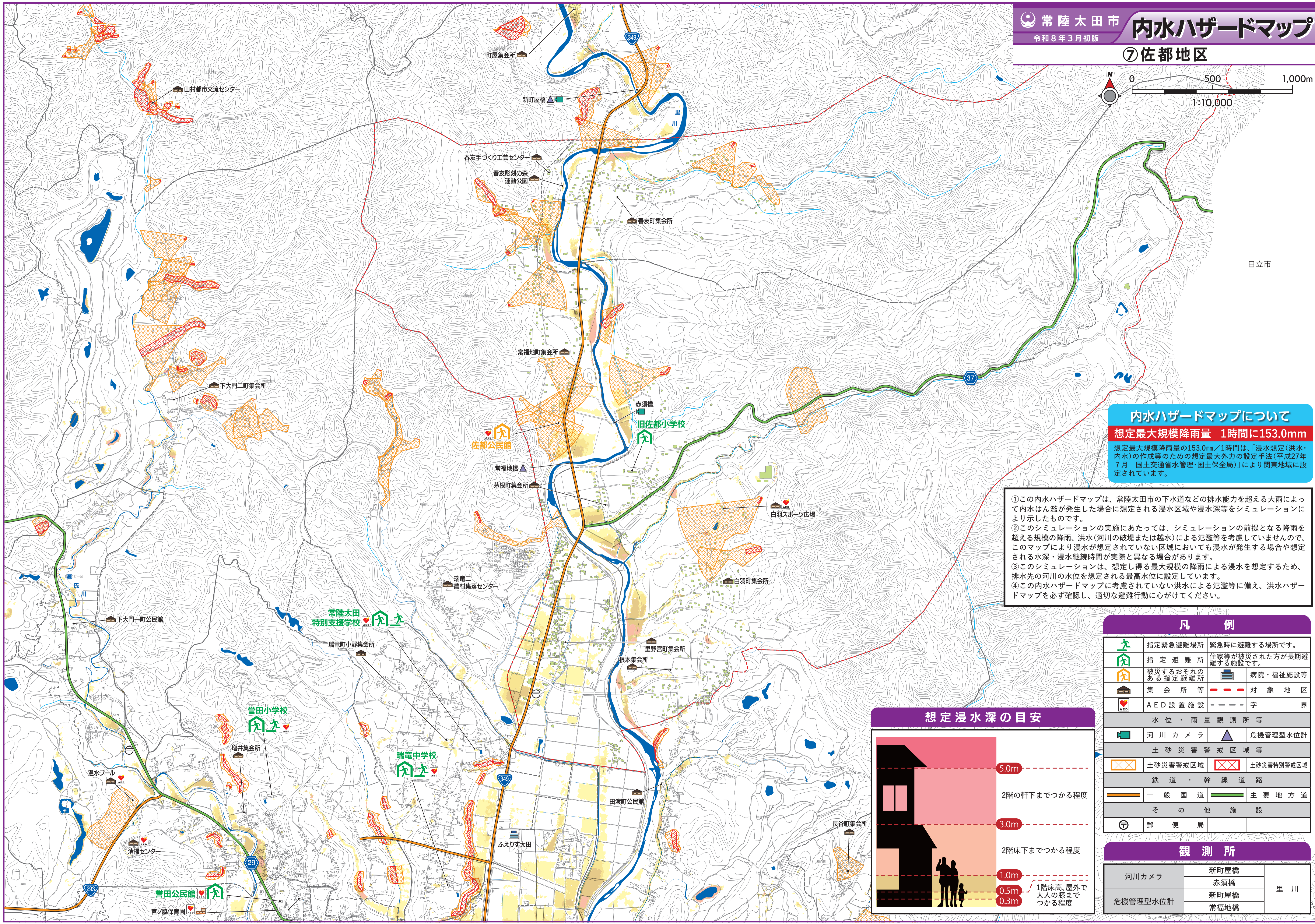
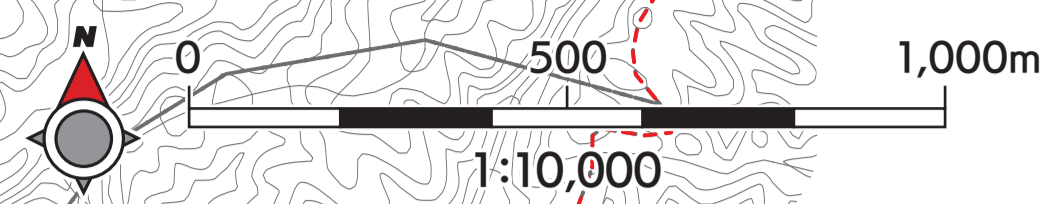


⑦ 佐都地区



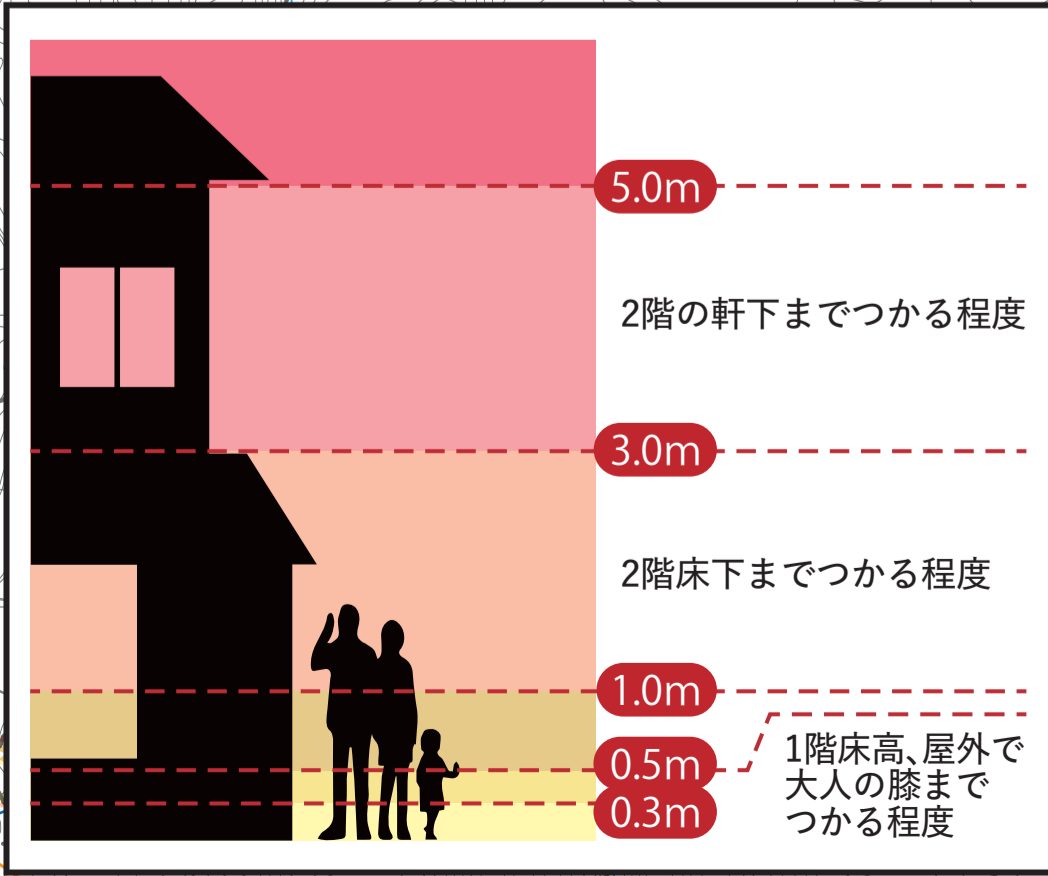
**内水ハザードマップについて**  
 想定最大規模降雨量 1時間に153.0mm  
 想定最大規模降雨量の153.0mm/1時間は、「浸水想定(洪水・内水)の作成等のための想定最大外力の設定手法(平成27年7月 国土交通省水管理・国土保全局)」により関東地域に設定されています。

- ①この内水ハザードマップは、常陸太田市の下水道などの排水能力を超える大雨によって内水はん濫が発生した場合に想定される浸水区域や浸水深等をシミュレーションにより示したものです。
- ②このシミュレーションの実施にあたっては、シミュレーションの前提となる降雨を超える規模の降雨、洪水(河川の破堤または越水)による氾濫等を考慮していませんので、このマップにより浸水が想定されていない区域においても浸水が発生する場合や想定される水深・浸水継続時間が実際と異なる場合があります。
- ③このシミュレーションは、想定し得る最大規模の降雨による浸水を想定するため、排水先の河川の水位を想定される最高水位に設定しています。
- ④この内水ハザードマップに考慮されていない洪水による氾濫等に備え、洪水ハザードマップを必ず確認し、適切な避難行動に心がけてください。

凡 例

	指定緊急避難場所	緊急時に避難する場所です。
	指定避難所	住家等が被災された方が長期避難する施設です。
	被災するおそれのある指定避難所	病院・福祉施設等
	集会所等	対象地区
	AED設置施設	境界
	水位・雨量観測所等	
	河川カメラ	危機管理型水位計
	土砂災害警戒区域等	
	土砂災害警戒区域	土砂災害特別警戒区域
	鉄道・幹線道路	
	一般国道	主要地方道
	その他施設	
	郵便局	

想定浸水深の目安



観測所

河川カメラ	新町屋橋	里川
	赤須橋	
危機管理型水位計	新町屋橋 常福地橋	