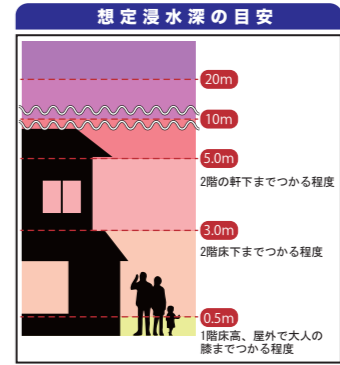
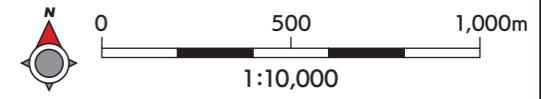


⑧ 河内地区



凡例

	指定避難所		被災するおそれのある指定避難所
	病院・福祉施設等		被災するおそれのある指定避難所
	集会所等		対象地区
	AED設置施設		対象地区
	水位観測所		雨量観測所
	河川カメラ		危機管理型水位計
	土砂災害警戒区域等		土砂災害特別警戒区域
	鉄道・幹線道路		主要地方道
	その他施設		郵便局

シミュレーションの前提となる降雨量

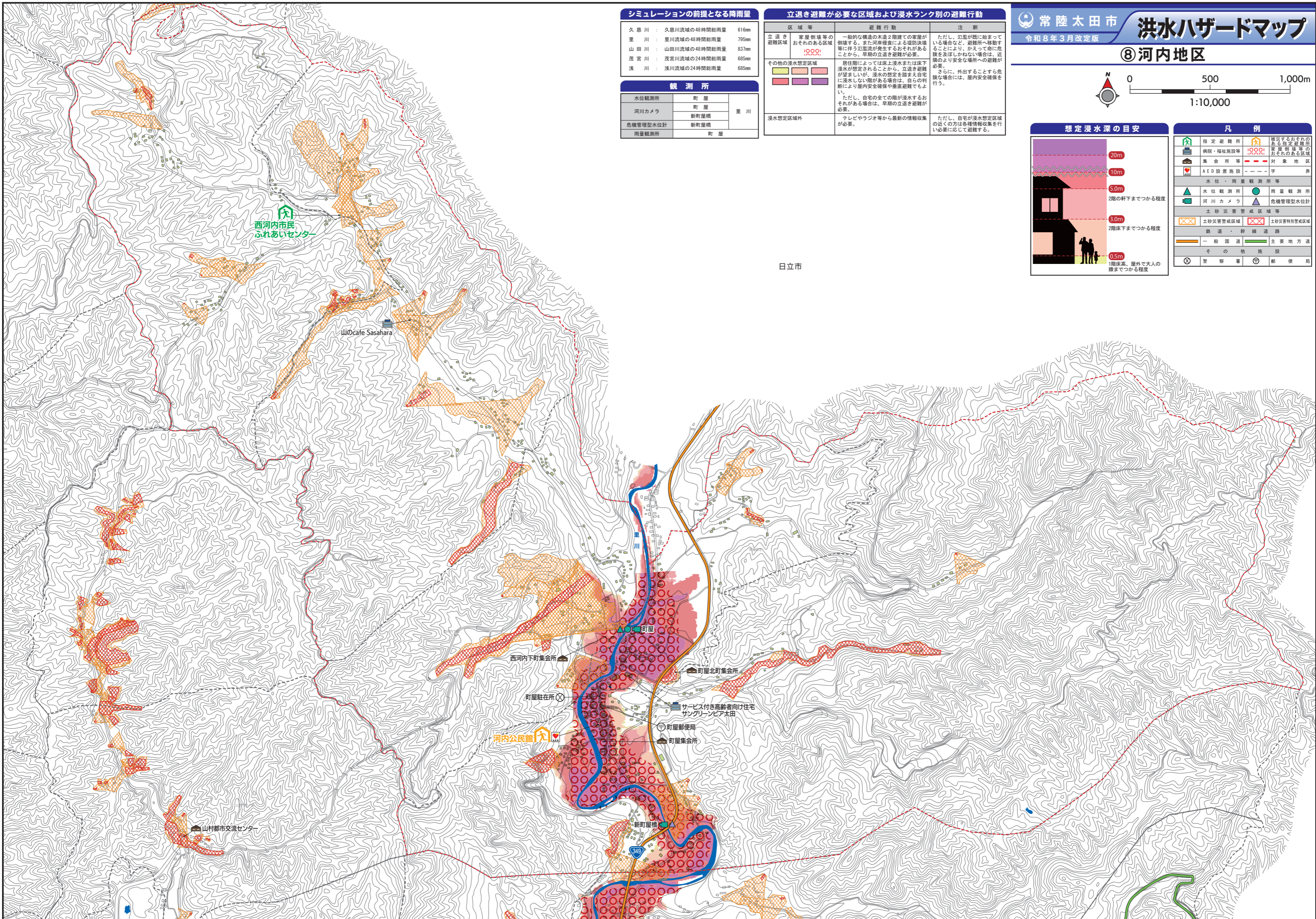
久慈川	久慈川流域の48時間総雨量	616mm
里川	里川流域の48時間総雨量	795mm
山田川	山田川流域の48時間総雨量	837mm
茂宮川	茂宮川流域の24時間総雨量	685mm
浅川	浅川流域の24時間総雨量	685mm

観測所

水位観測所	町屋	
河川カメラ	町屋	里川
危機管理型水位計	新町屋橋	
雨量観測所	町屋	

立退き避難が必要な区域および浸水ランク別の避難行動

区域等	避難行動	注釈
立退き避難区域 	一般的な構造の木造2階建ての家屋が倒壊する。また河岸侵食による堤防決壊等に伴う氾濫が発生するおそれがあることから、早期の立退き避難が必要。	ただし、氾濫が既に始まっている場合など、避難所へ移動することにより、かえって命に危険を及ぼしかねない場合は、近隣のより安全な場所への避難が必要。さらに、外出することすら危険な場合には、屋内安全確保を行う。
その他の浸水想定区域 	居住期によっては床上浸水または床下浸水が想定されることから、立退き避難が望ましいが、浸水の想定を踏まえ自宅に浸水しない階がある場合は、自らの判断により屋内安全確保や垂直避難でもよい。	ただし、自宅の全ての階が浸水するおそれがある場合は、早期の立退き避難が必要。
浸水想定区域外	テレビやラジオ等から最新の情報収集が必要。	ただし、自宅が浸水想定区域の近くの方は各種情報収集を行い必要に応じて避難する。



日立市