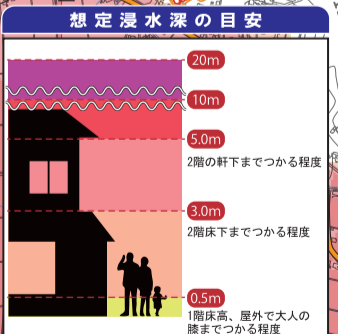
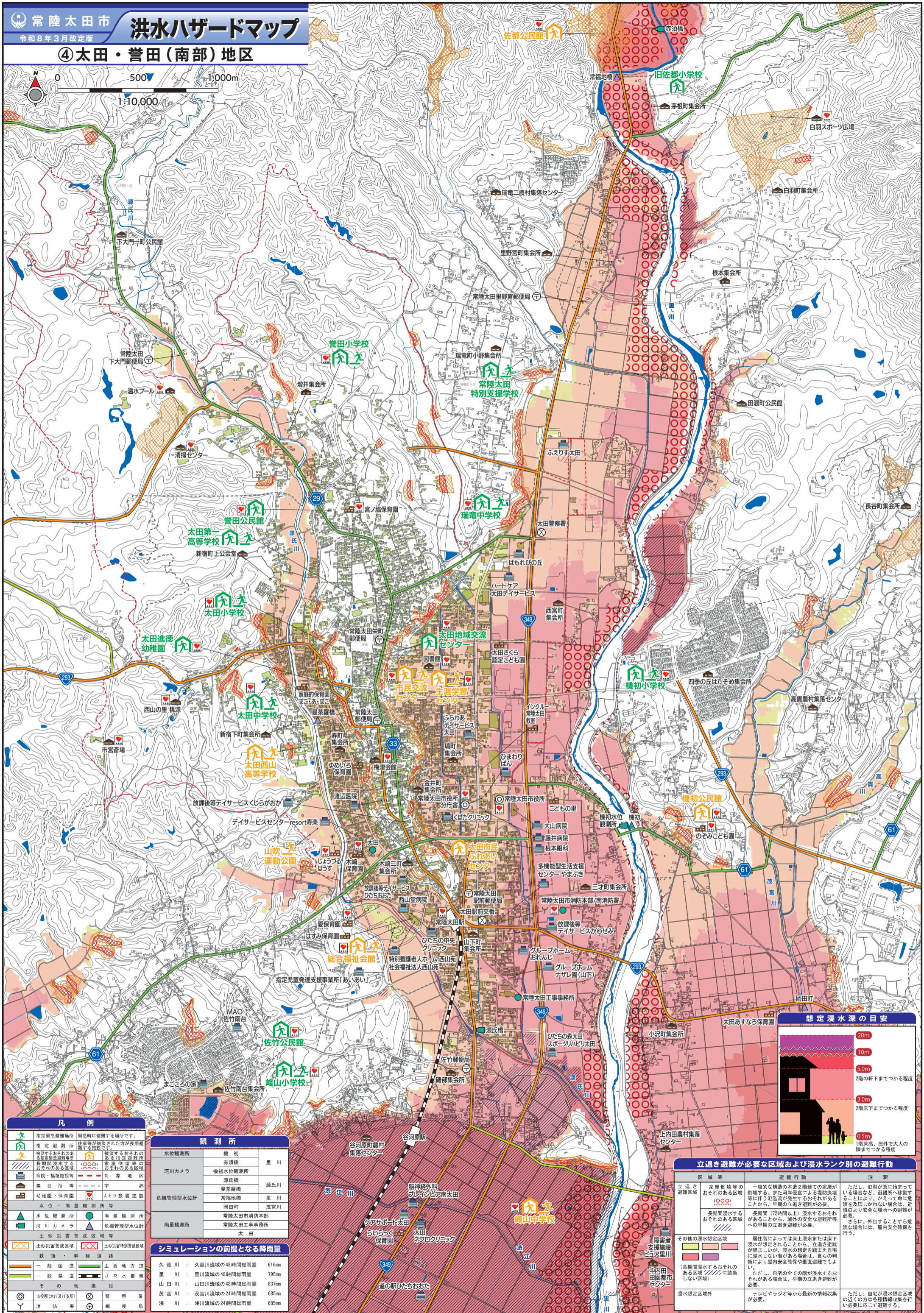


④太田・菅田(南部)地区

0 500 1,000m
1:10,000



立退き避難が必要な区域および浸水ランク別の避難行動

区域等	避難行動	注釈
立退き避難区域	一般的な構造の木造2階建ての家屋が倒壊するおそれがある区域 また河川侵食による堤防決壊等に伴う氾濫が発生するおそれがある区域から、早期の立退き避難が必要。	ただし、犯室が既に始まっている場合など、避難所へ移動することにより、かえって命に危険を及ぼしかねない場合は、近隣のより安全な場所への避難が必要。さらに、外出することすら危険な場合には、屋内安全確保を行う。
その他の浸水想定区域	居住層によっては床上浸水または床下浸水が想定されることから、立退き避難が望まれないが、浸水の想定を踏まえ自宅に浸水しない階がある場合は、自らの判断により屋内安全確保や垂直避難でもよい。ただし、自宅の全ての階が浸水するおそれがある場合は、早期の立退き避難が必要。	
障害者支援施設	テレビやラジオ等から最新の情報収集が必要。	ただし、自宅が浸水想定区域の近くの方は各種情報収集を行い必要に応じて避難する。

凡例

	指定緊急避難場所	緊急時に避難する場所です。
	指定避難所	住家等が被災された方が長期避難する施設です。
	避難所	被災するおそれのある指定避難所
	長期浸水するおそれのある区域	家庭倒壊等のおそれのある区域
	病院・福祉施設等	対象地区
	集会所等	対象地区
	幼稚園・保育園	AED設置施設
	水位・雨量観測所	雨量観測所
	河川カメラ	危険管理型水位計
	土砂災害警戒区域	土砂災害特別警戒区域
	鉄道	幹線道路
	一般国道	主要地方道
	一般県道	J R水郡線
	その他施設	
	市役所(本庁及び支庁)	警察署
	消防署	郵便局

観測所

水位観測所	機初	赤須橋	里川
河川カメラ	機初水位観測所	源氏橋	源氏川
危険管理型水位計	常福地橋	里川	岡田町
雨量観測所	常陸太田市消防本部	常陸太田工務事務所	太田

シミュレーションの前提となる降雨量

久慈川	久慈川流域の48時間総雨量	616mm
里川	里川流域の48時間総雨量	795mm
山田川	山田川流域の48時間総雨量	837mm
茂宮川	茂宮川流域の24時間総雨量	685mm
浅川	浅川流域の24時間総雨量	685mm