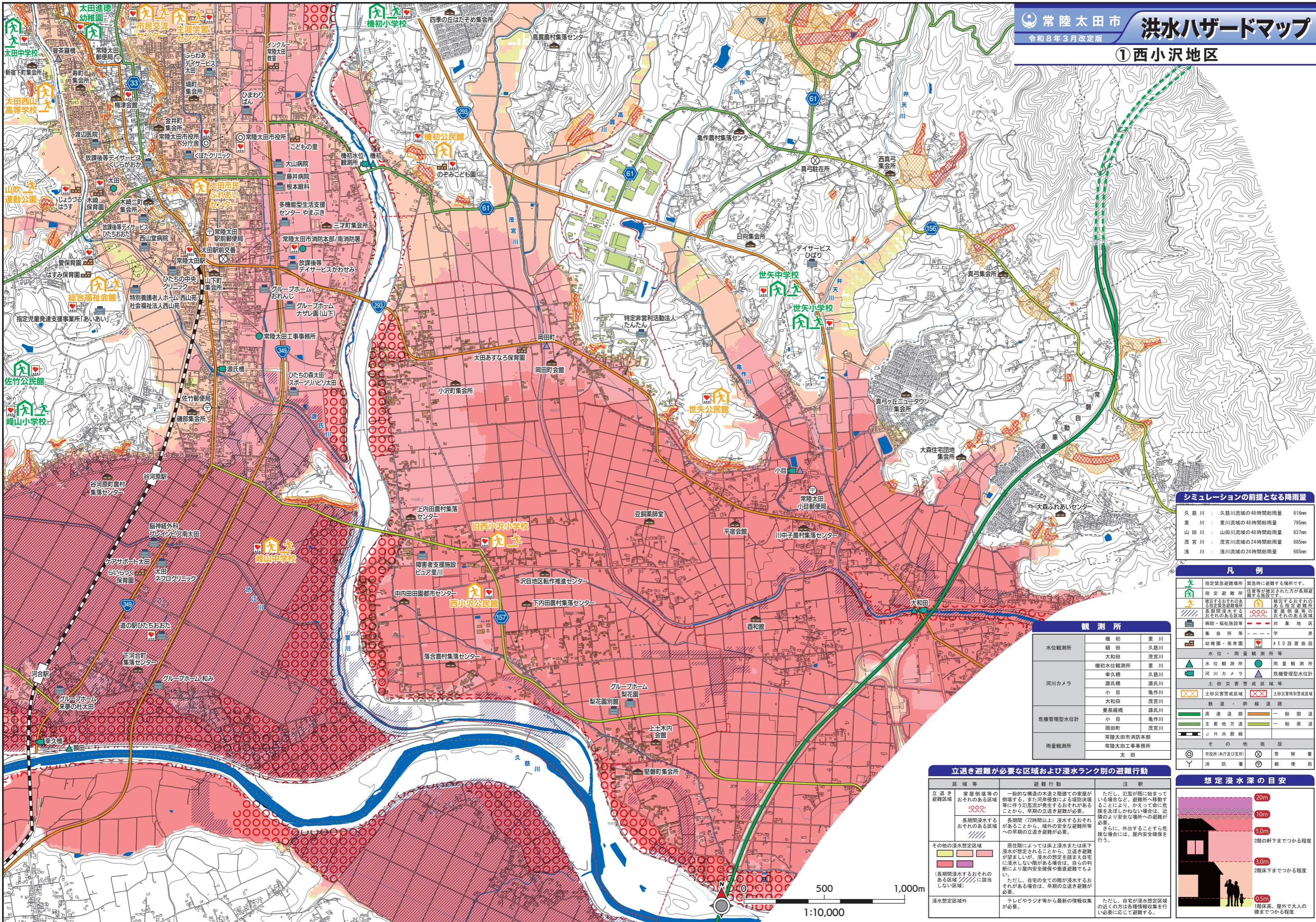


① 西小沢地区



シミュレーションの前提となる降雨量

久慈川	久慈川流域の48時間総雨量	616mm
里川	里川流域の48時間総雨量	795mm
山田川	山田川流域の48時間総雨量	837mm
茂宮川	茂宮川流域の24時間総雨量	685mm
浅川	浅川流域の24時間総雨量	685mm

凡例

指定緊急避難場所	緊急時に避難する場所です。
指定避難所	住家等が被災された方が長期避難する施設です。
被災するおそれのある指定緊急避難場所	被災するおそれのある指定避難所
長期浸水するおそれのある区域	家屋損壊等のおそれのある区域
病院・福祉施設等	対象地区
集会所等	字界
幼稚園・保育園	AED設置施設

観測所

水位観測所	機初	里川
	額田	久慈川
河川カメラ	大和田	茂宮川
	機初水位観測所	里川
	幸久橋	久慈川
	源氏橋	源氏川
	小目	亀作川
	大和田	茂宮川
危機管理型水位計	豊茶蔵橋	源氏川
	小目	亀作川
	岡田町	茂宮川
雨量観測所	常陸太田市消防本部	
	常陸太田工事事務所	太田

立退き避難が必要な区域および浸水ランク別の避難行動

区域等	避難行動	注釈
立退き避難区域 家屋倒壊等のおそれのある区域 長期浸水するおそれのある区域	一般的な構造の木造2階建ての家屋が倒壊する。また、河岸侵食による堤防決壊等に伴う氾濫流が発生するおそれがあることから、早期の立退き避難が必要。	ただし、氾濫が始まっている場合など、避難所へ移動することにより、かえって命に危険を及ぼしかねない場合は、近隣のより安全な場所への避難が必要。さらに、外出することから危険な場合には、屋内安全確保を行う。
その他の浸水想定区域 (長期浸水するおそれのある区域に該当しない区域)	居住層によっては床上浸水または床下浸水が想定されることから、立退き避難が望ましいが、浸水の想定を踏まえ自宅に浸水しない層がある場合は、自らの判断により屋内安全確保や避難避難でもよい。ただし、自宅の全ての層が浸水するおそれがある場合は、早期の立退き避難が必要。	
浸水想定区域外	テレビやラジオから最新の情報収集が必要。	ただし、自宅が浸水想定区域の近くの方は各種情報収集を行い必要に応じて避難する。

