



One Year Marriage

常陸太田市

一年成婚

サポート事業

登録者募集

入会金・
サポート費

常陸太田市が負担!

月会費のみで
活動できる
スペシャル
コース

専任
コンシェルジュが
あなたの
婚活をサポート

本気の婚活、応援します!

毎月 **2名**
専任コンシェルジュが
ご紹介

約 **16.5万人**
のデータベース

成婚までの期間平均
約 **6.9ヵ月**

マリッジ(株)の結婚相手紹介サービスを利用し、
専任の婚活コンシェルジュとともに一年以内の成婚を目指します。

募集期間

抽選 6月下旬

定員人数

活動期間

応募方法

2026

5/22 金 ▶ **6/19** 金 **10名**

登録月から
1年間

※1年経過後も
継続活動可能

下記二次元コードから



※お電話での連絡が取れない場合、本事業にご参加いただけない場合がございますのでご注意ください。
※参加決定者へは郵送でお知らせいたします。



主催



常陸太田市

実施 マリッジ株式会社



詳しいサポート内容をご説明いたします

0120-81-4150

Flow 活動の流れ



STEP
1



登録手続き

STEP
2



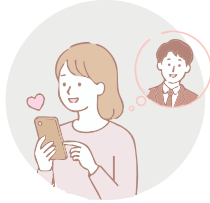
プロフィール作成

STEP
3



カウンセリング

STEP
4



お相手検索・紹介

STEP
5



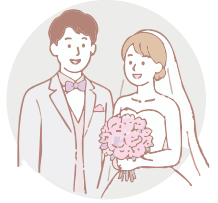
お見合い

STEP
6



交際

STEP
7



ご成婚

詳しくはこちらを
ご覧ください

活動の流れ



料金

	通常費用	本サポート事業自己負担額
入会金	33,000円	0円
活動サポート費	167,000円	0円
月会費	16,500円	初月無料 2カ月目～ 16,500円

※ご成婚された月で、活動は終了となります。 ※すべて税込み金額となります。

対象

常陸太田市内に住所を有する独身者で、次の応募要件をすべて満たしている方

応募要件

- ① 市内に住所を有する25歳以上40歳以下の方
- ② 結婚を前提として本事業に参加する意思がある方
- ③ 結婚後も市内に住所を有する意思がある方
- ④ 市税等の滞納がない方
- ⑤ 1年間継続して活動できる方
- ⑥ 過去に本事業に参加していない方

※上記の応募要件を満たしているか、事前に確認をさせていただきます。

必要書類の提出

- 住民票(3ヵ月以内の原本)
- 独身証明書又は戸籍謄本・抄本(3ヵ月以内の原本)
- 写真付身分証明書(マイナンバーカード・免許証等)のコピー

※その他必要書類は別途ご案内いたします。

応募方法

いずれかの方法でマリッジ(株)へお申込みください



お電話での申込み

下記の内容をお伝えください。

氏名・住所・携帯電話番号・生年月日・性別・メールアドレス

0120-81-4150

(受付時間 午前10時～午後8時/水曜定休)



マリッジHPより申込み

HPの婚活イベント情報から
申込登録をしてください。

<http://mpartners.jp/>



※お電話での連絡が取れない場合、本事業にご参加いただけない場合がございますのでご注意ください。
※参加決定者へは郵送でお知らせいたします。

お問合せ先

常陸太田市一年成婚サポート事業事務局 / マリッジ株式会社

TEL.0120-81-4150 (午前10時～午後8時/水曜定休)