



常陸太田市 お試し居住事業 田舎暮らしトライアルハウス

事業内容

常陸太田市への移住を検討している方に、本市の風土や日常生活を体験してもらう、お試し居住体験事業を実施しています。

市内の生活体験、移住手続や就職・起業の準備など、移住検討にご活用ください。

※観光目的のご利用はお断りしております。

対象者

- ①常陸太田への移住をお考えの市外の居住者。
- ②お試し居住者としての自覚を持ち、施設の地域住民と協調して生活できる方。
- ③单身または家族、親族での参加を基本とし、年齢制限はありません。（ペット同伴不可）
- ④事業の趣旨に賛同し、簡単な日誌の記入やアンケート調査にご協力いただける方。
- ⑤WEB 媒体などへの写真掲載、調査データなどの活用、マスコミの取材などにご協力いただける方。

施設利用概要

利用料金：1日2,000円、8日目以降は1日1,000円（光熱水費込み）

利用期間：1週間から4週間（1ヶ月）

※宿泊施設とは異なるため、食費や交通費、生活に必要な消耗品などは自己負担となります。

※各施設は、周辺まで路線バスが通っていますが、便数が少ない為お車の利用をお勧めします。

申込の流れ

STEP
1

お電話またはメールにて事前相談をお願いします（利用開始日2週間前まで）
ご希望施設・日程に関する空き状況の確認や、その他のご希望などをお伺いします。

STEP
2

事前相談後「常陸太田市お試し居住使用申込書」をメールまたは郵送にて提出してください。
書類審査後、「利用決定許可（不許可）通知書」を交付します。

STEP
3

【施設利用開始当日】

- 管理事務所又は各施設にて受付（利用施設によって異なります）
- ・賃貸借契約及び利用料のお預かり（現金のみ）
 - ・移住相談・施設利用説明 等を実施します。

▶申込先

常陸太田市少子化・人口減少対策課（〒313-8611 茨城県常陸太田市金井町 3690 番地）

TEL：0294-72-3111（内線 346/314）FAX：0294-72-3002

MAIL：kikaku3@city.hitachiota.lg.jp

居住施設の詳細

施設は市内に2ヶ所！
移住イメージに合わせて地区を
検討できます！



Jinba (里美地区)

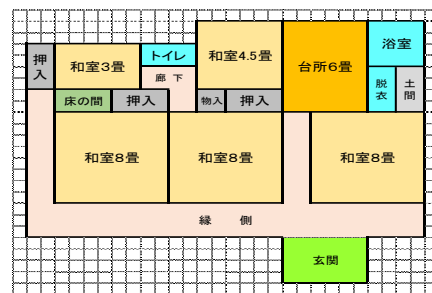
常陸太田市の北東部、里美地区に位置。里美地区は地元酪農の生乳を活用したジェラートやチーズなどの乳製品が生産されています。風力発電の活用など、自然環境に配慮したまちづくりを進めているほか、キノコなどの特産林産物やお茶の栽培なども盛んです。また、広大な山林を活用した林業の更なる振興が期待されています。

【居住施設】茨城県常陸太田市小菅町 1522 番地

【構造】木造平屋 5DK

【設備】電気・ガス・風呂（灯油釜）、水洗トイレ、WiFi

【周辺施設】常陸太田駅/22 km、道の駅さとみ/2.3km、コンビニ/3.3km



Machiya (常陸太田地区)

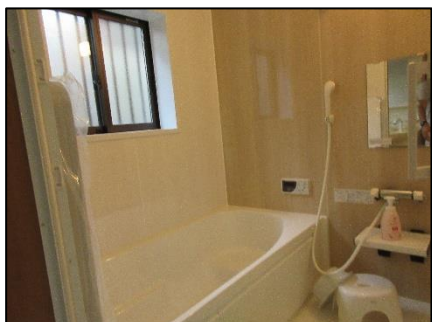
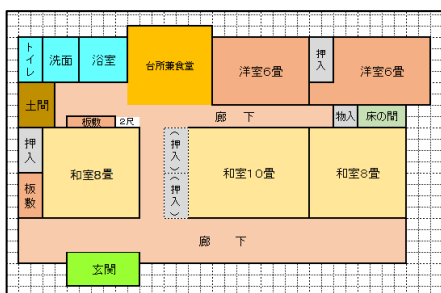
常陸太田市の東南部、常陸太田地区に位置。常陸太田地区は、上質なコシヒカリの産地としての水田地帯が広がり、地域産業の中核を担うとともに、ぶどうや梨などの特産物の生産地です。市内の大型ショッピングセンターや病院、飲食店などが集積し、居住人口が一番多い地区でもあります。

【居住施設】茨城県常陸太田市町屋町 2212 番地 1

【構造】木造平屋 5DK

【設備】電気・ガス・風呂、水洗トイレ、WiFi

【周辺施設】常陸太田駅/11 km、道の駅ひたちおおた/12.7km、コンビニ/3.9km



お試し居住
詳細 HP はこちら

