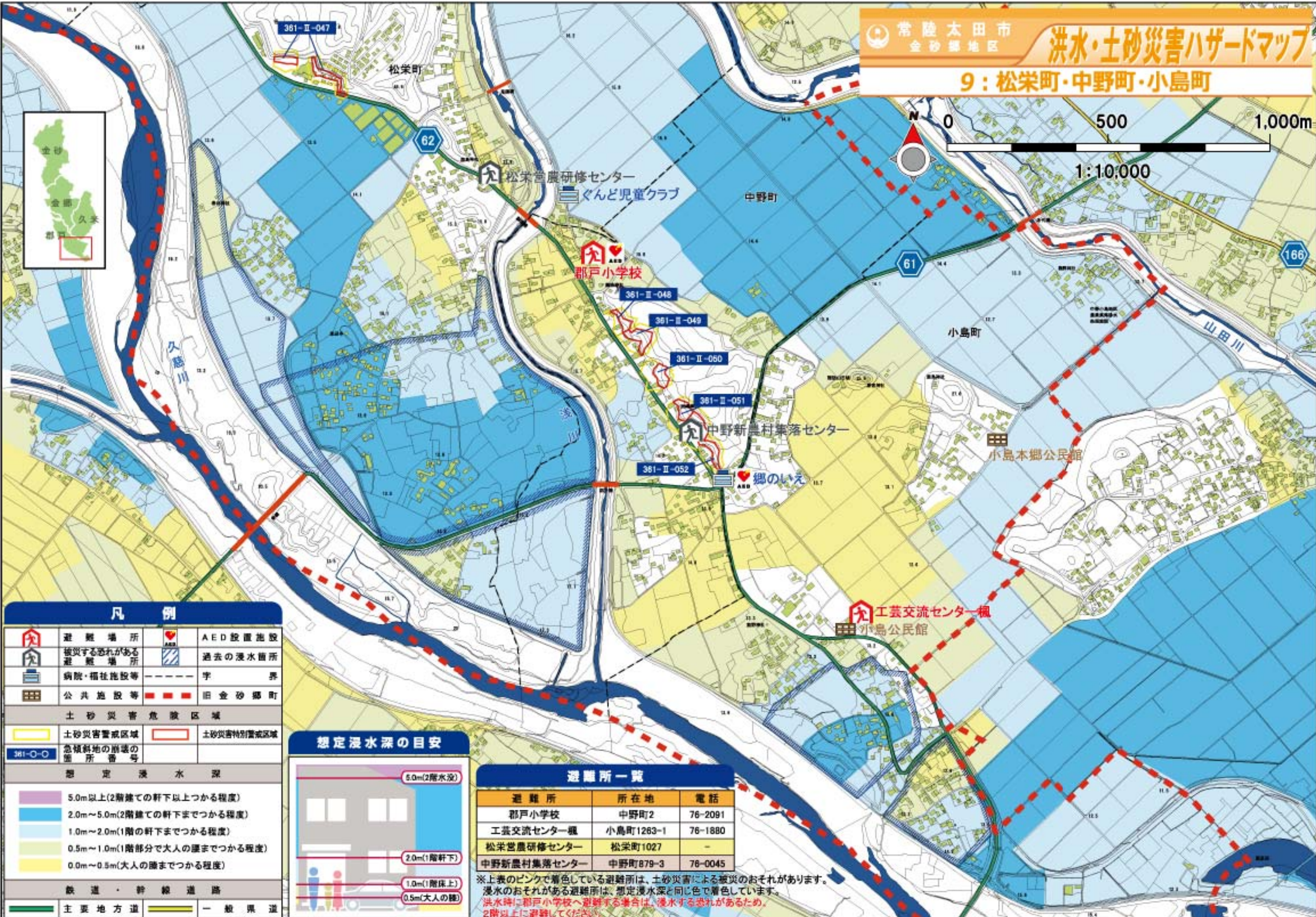




1:10,000



凡例	
	避難場所
	被災する恐れがある避難場所
	病院・福祉施設等
	公共施設等
	土砂災害警戒区域
	土砂災害特別警戒区域
	急傾斜地の崩壊の箇所番号
	想定浸水深
	5.0m以上(2階建ての軒下以上つかる程度)
	2.0m～5.0m(2階建ての軒下までつかる程度)
	1.0m～2.0m(1階の軒下までつかる程度)
	0.5m～1.0m(1階部分で大人の腰までつかる程度)
	0.0m～0.5m(大人の膝までつかる程度)
	鉄道・幹線道路
	一般県道



避難所一覧		
避難所	所在地	電話
郡戸小学校	中野町2	76-2091
工芸交流センター楓	小島町1263-1	76-1880
松栄営農研修センター	松栄町1027	-
中野新農村集落センター	中野町879-3	76-0045

※上表のピンクで着色している避難所は、土砂災害による被災のおそれがあります。洪水のおそれがある避難所は、想定浸水深と同じ色で着色しています。洪水時に郡戸小学校へ避難する場合は、浸水する恐れがあるため、2階以上に避難してください。